

Микрорайоны

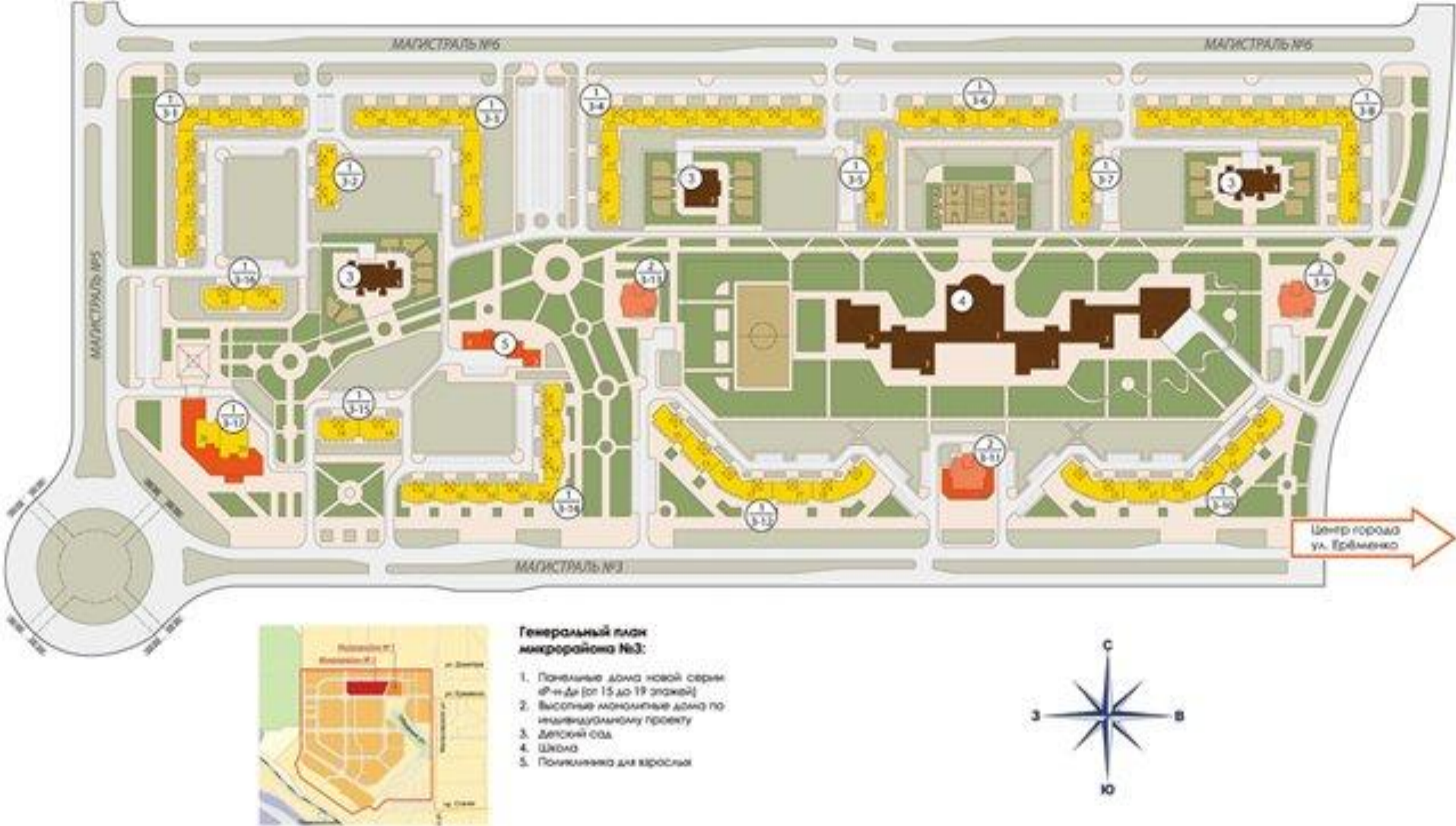


Микрорайон — административно-территориальная и планировочная единица городской структуры, состоящая из элементов жилой среды и учреждений общественного обслуживания. Площадь микрорайона варьируется от 5 до 60 га.



Градостроительное решение жилых микрорайонов должно соответствовать социальным требованиям, необходимой транспортной доступностью и необходимым количеством культурно-бытовых зданий и сооружений.





Микрорайон состоит из комплекса жилых домов и расположенных вблизи них учреждений повседневного культурно-бытового обслуживания населения (детские сады и ясли, школы, столовые, магазины товаров первой необходимости), спортивных площадок и садов.

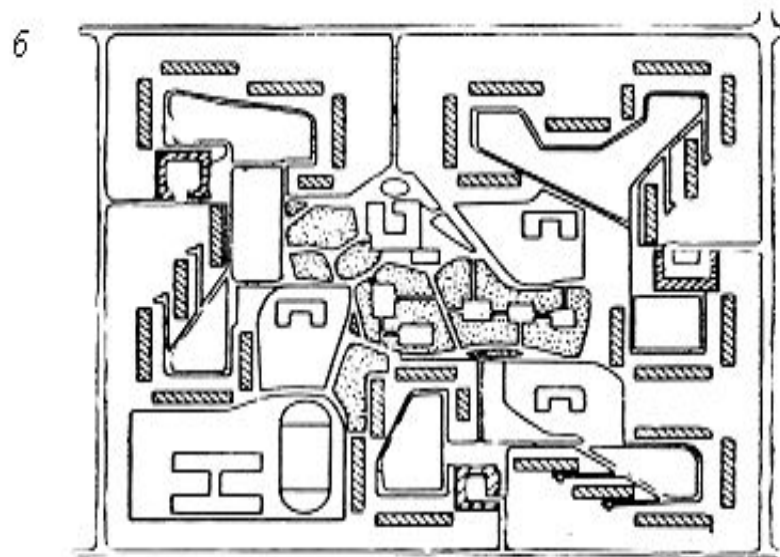
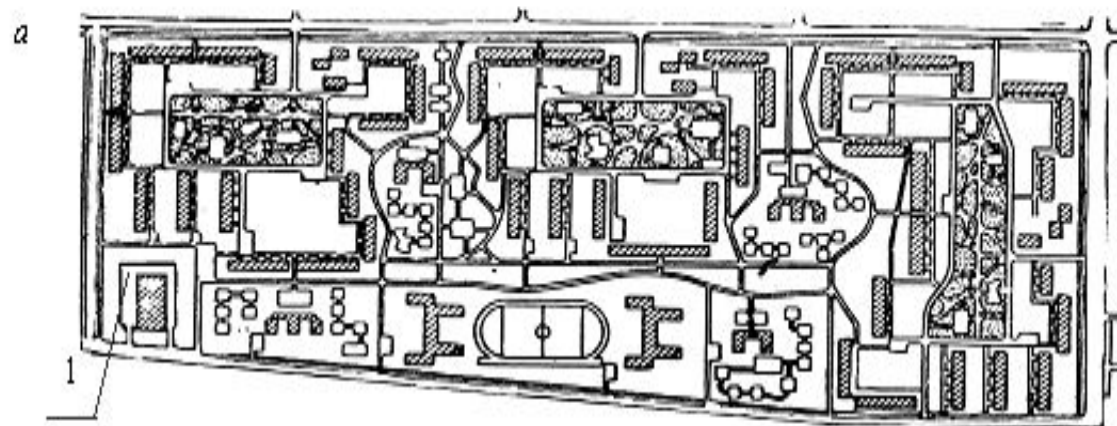
Своеобразным ядром микрорайона служит школа, обычно с небольшим стадионом на пришкольном участке. Радиус обслуживания школы составляет 500-750м.



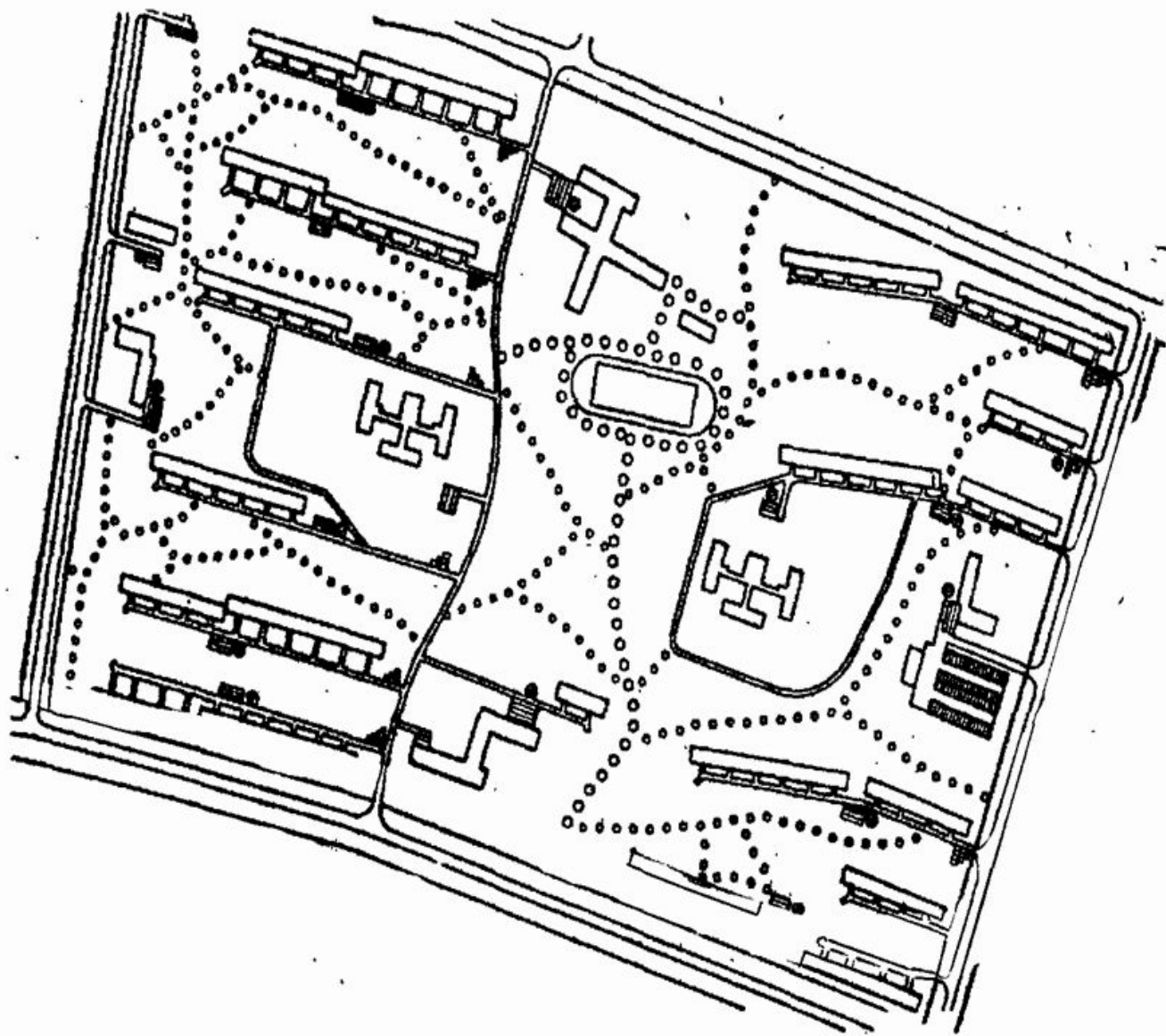


В крупнейших городах имеется тенденция к строительству детских дошкольных учреждений повышенной вместимости (детских садов до 12 групп). Детские ясли-сады с радиусом обслуживания до 500 м.

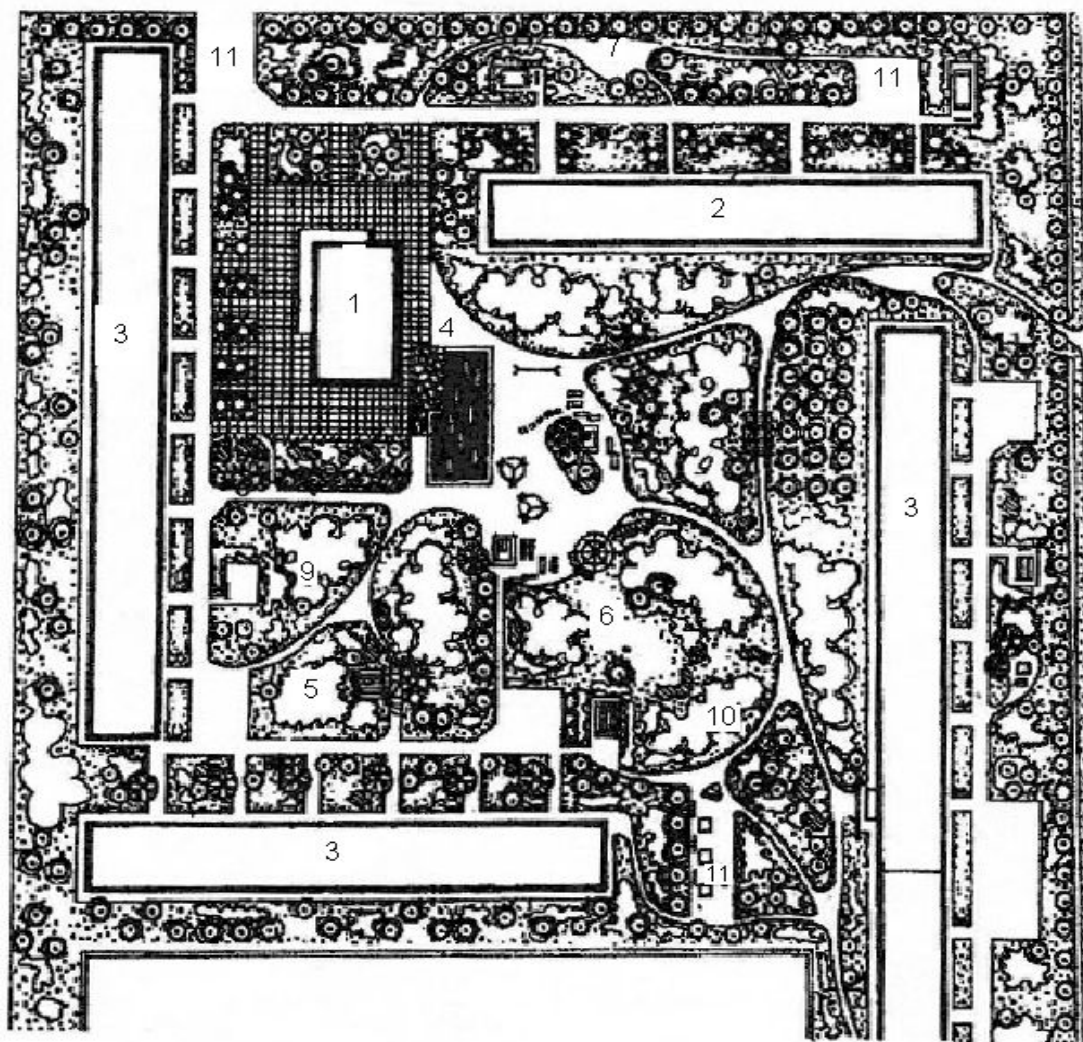
Гаражи, предназначенные для постоянного хранения легковых индивидуальных автомобилей, в микрорайонах могут быть наземные и подземные, боксового и манежно-боксового типов без оборудования для обслуживания и ремонта автомобилей. Обычно боксы объединяются в группы и блокируются с коммунально-хозяйственным блоком.



Улицы в микрорайонах: транспортная (без грузового и общественного транспорта) и пешеходные связи на территории микрорайона, они же осуществляют выход на магистральные улицы и дороги регулируемого движения.



Зеленая зона жилой застройки включает озелененные жилые дворы, площадки для игр детей и отдыха взрослого населения, зеленые полосы между красной линией застройки, защитные полосы, окаймляющие хозяйственные площадки, гаражи и др.



Сад микрорайона
по возможности
следует объединять
в общую систему
с озелененными
участками школ,
детских учреждений
и физкультурными
площадками с
радиусом обслуживания
0,5 км.

