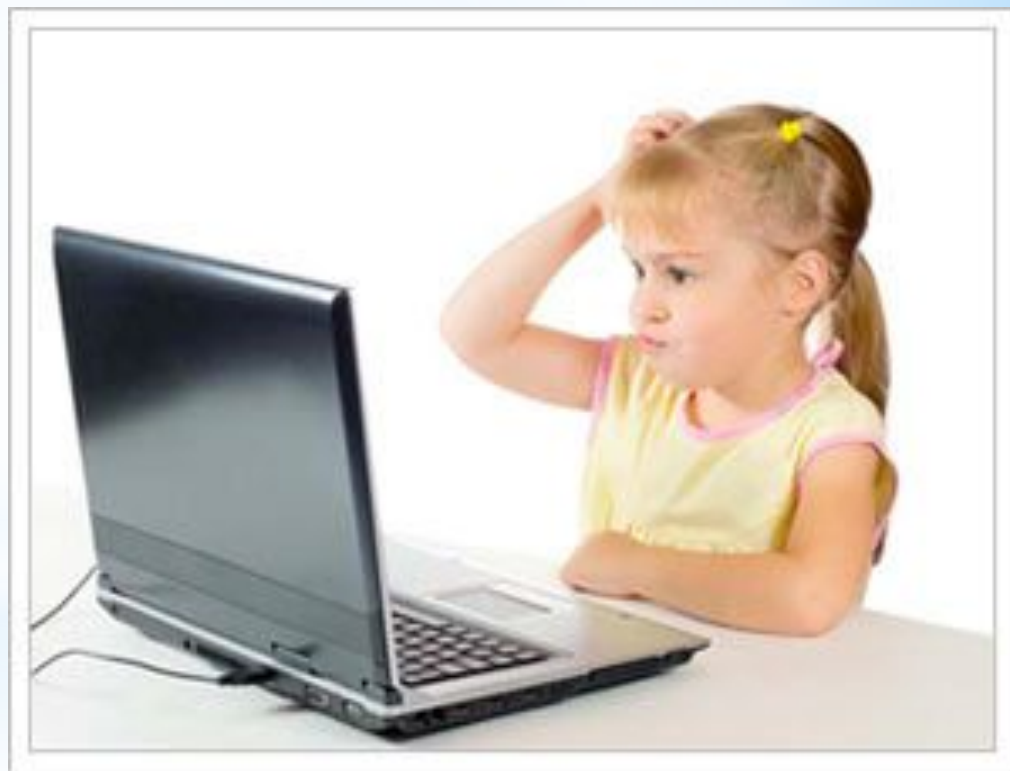


* Шахматы
старт



Сегодня наше первое занятие, проходящее дистанционном формате. Будьте внимательны при выполнении заданий.



***Сегодня вам потребуются:
шахматный набор с
фигурами.**

*Разминка

Игра в шахматы начинается с расстановки фигур. Хорошо ли вы знаете правила ?

* Задача 1. Найдите ошибку в расстановке фигур.



* Молодец!

Шахматная доска на фотографии перевернута. Внизу доски должны быть буквы. Первая клеточка по правую руку - белая.

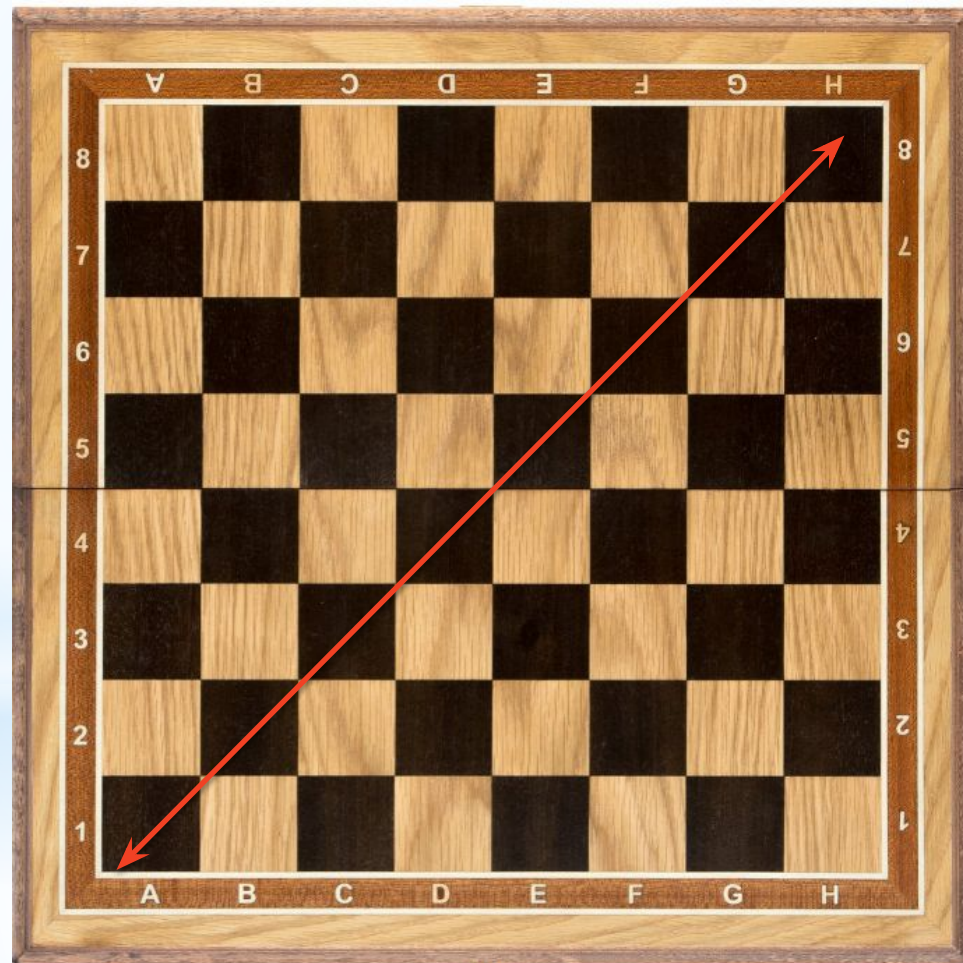
* Задача 2. Найдите ошибку в расстановке фигур.



* Молодец!

Король и ферзь «поменялись»
местами. Свой цвет любит ферзь.

* Задача 3. Какая фигура передвигается по диагонали?



* Молодец!

По диагонали в шахматах передвигаются две фигуры: слон и ферзь



 Повторим фигуры и
их обозначение

* Король



Король черный



Король белый

Русское сокращение при записи

Кр

* Ферзь



Ферзь черный



Ферзь белый

Русское сокращение при записи

Ф

* Ладья



Ладья черная



Ладья белая

Русское сокращение при записи

Л

*Конь



Конь черный



Конь белый

Русское сокращение при записи



Слон черный



Слон белый

* **Слон**

Русское сокращение при записи

С

* Пешка



Пешка черная

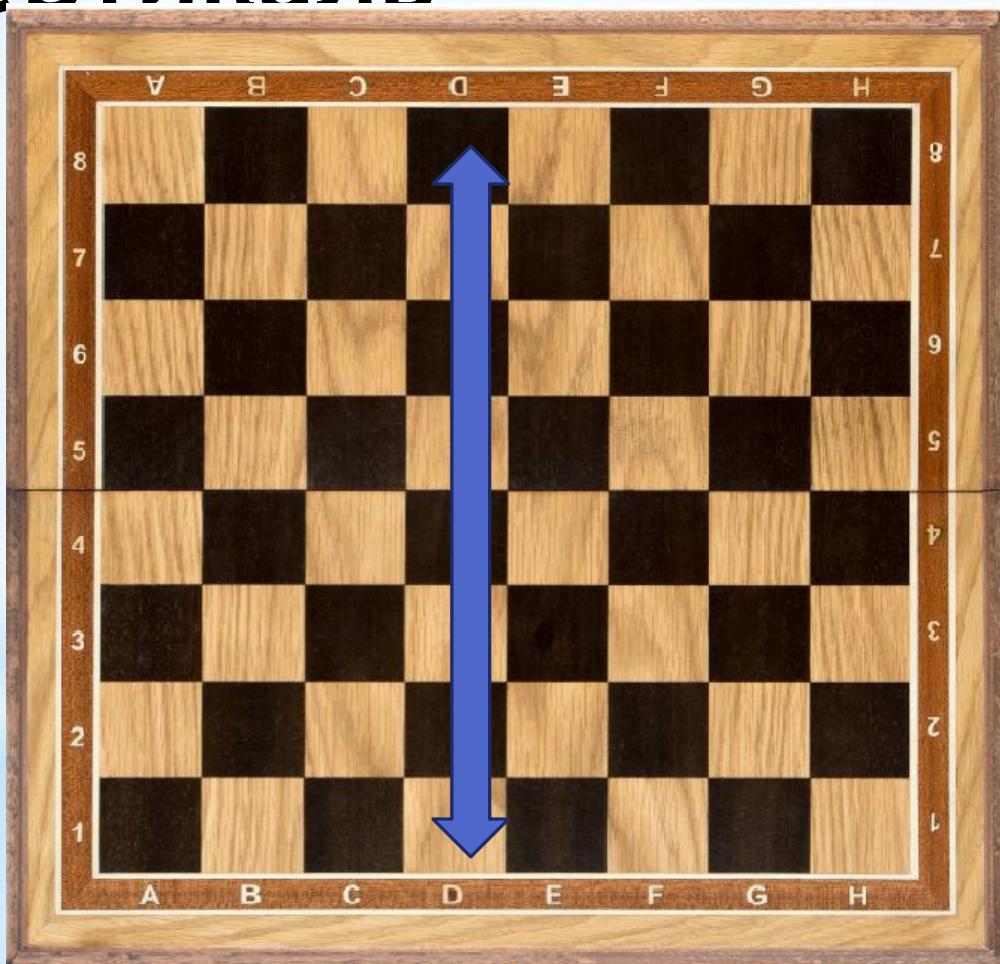


Пешка белая

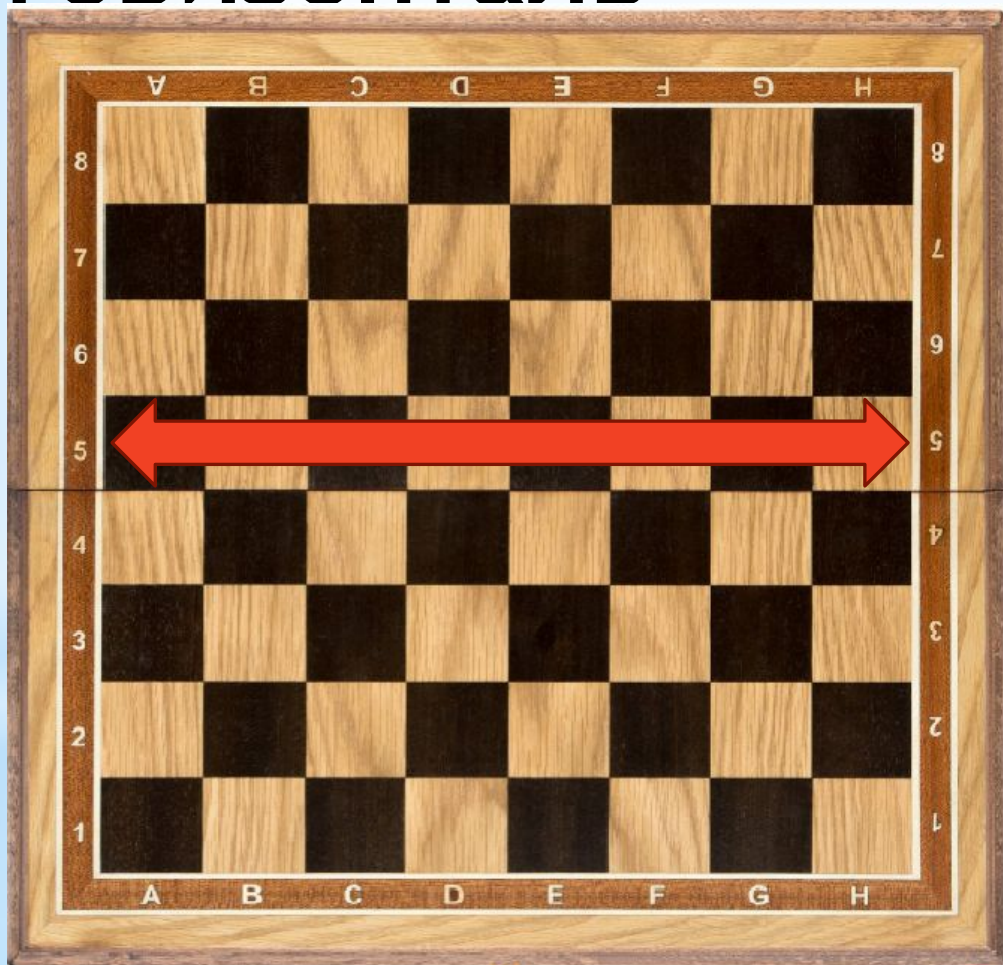
Русское сокращение при записи

п или ничего

* На рисунке обозначена
вертикаль

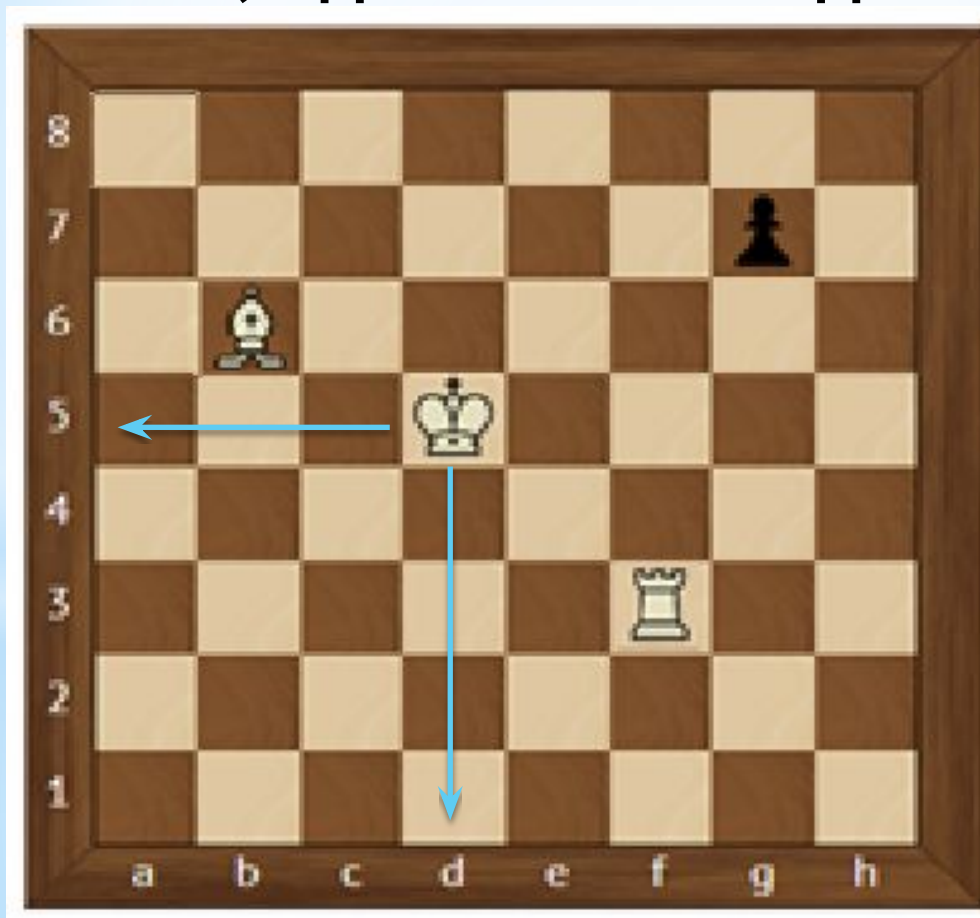


* На рисунке обозначена
ГОРИЗОНТАЛЬ



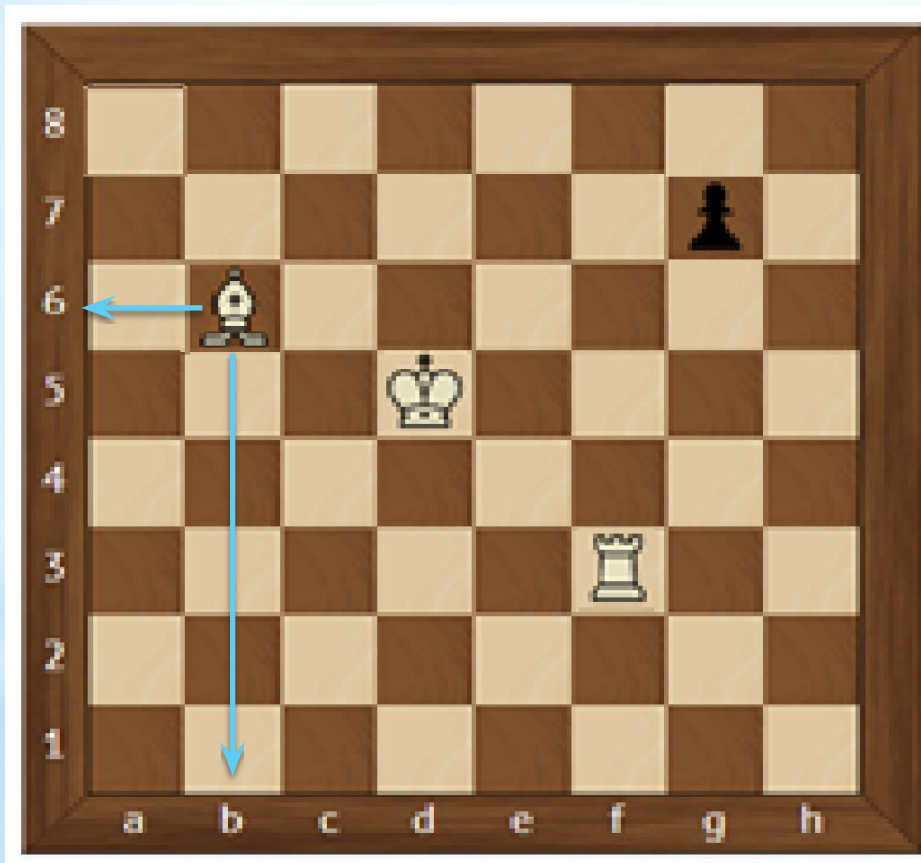
*** Шахматная нотация.
Запись позиции**

Представь себе шахматный город. Улицами будут вертикали, а домами – горизонтали. Для начала поселим в городе разные фигуры. Назовём, где живёт каждая фигура.



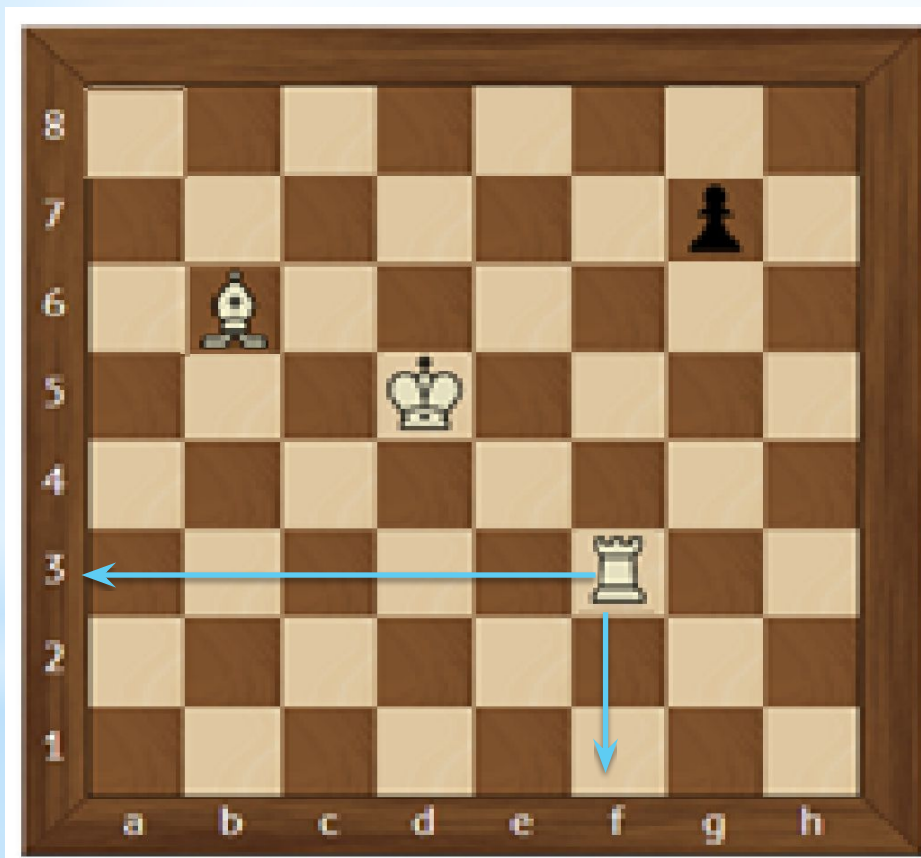
Король живёт на улице «d» в доме № 5

Теперь запишем покороче – на шахматном языке:
Kpd5



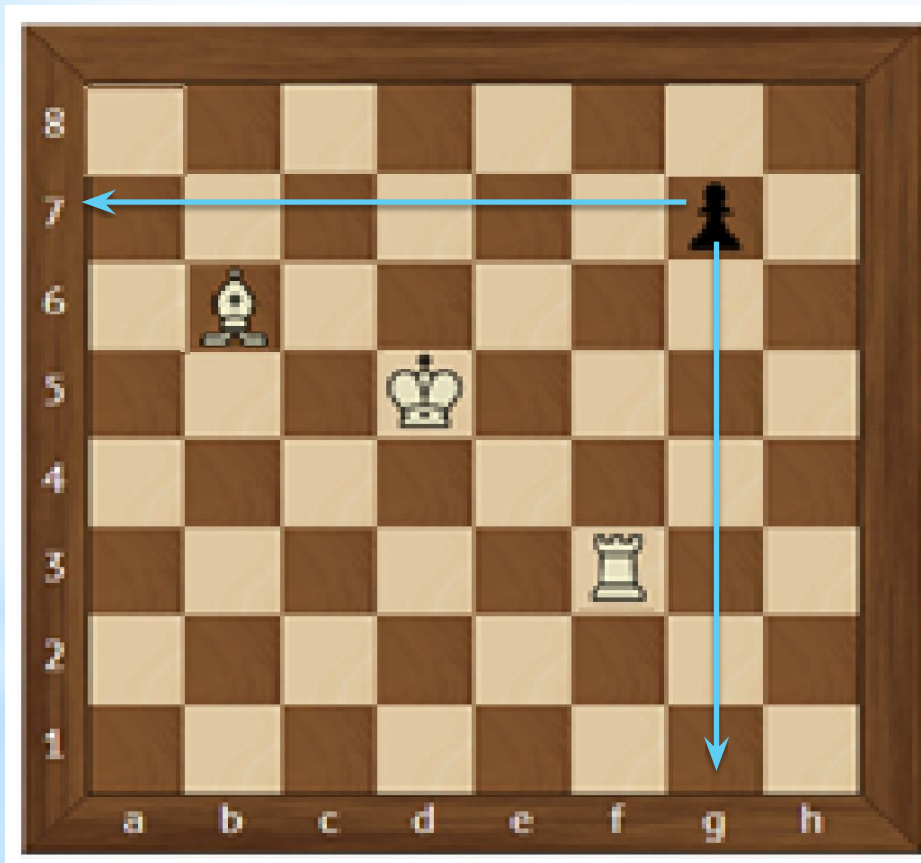
Слон живёт
на улице «b» в
доме № 6

Теперь запишем
покороче – на
шахматном языке:
Сb6



Ладья живёт
на улице «f» в
доме № 3

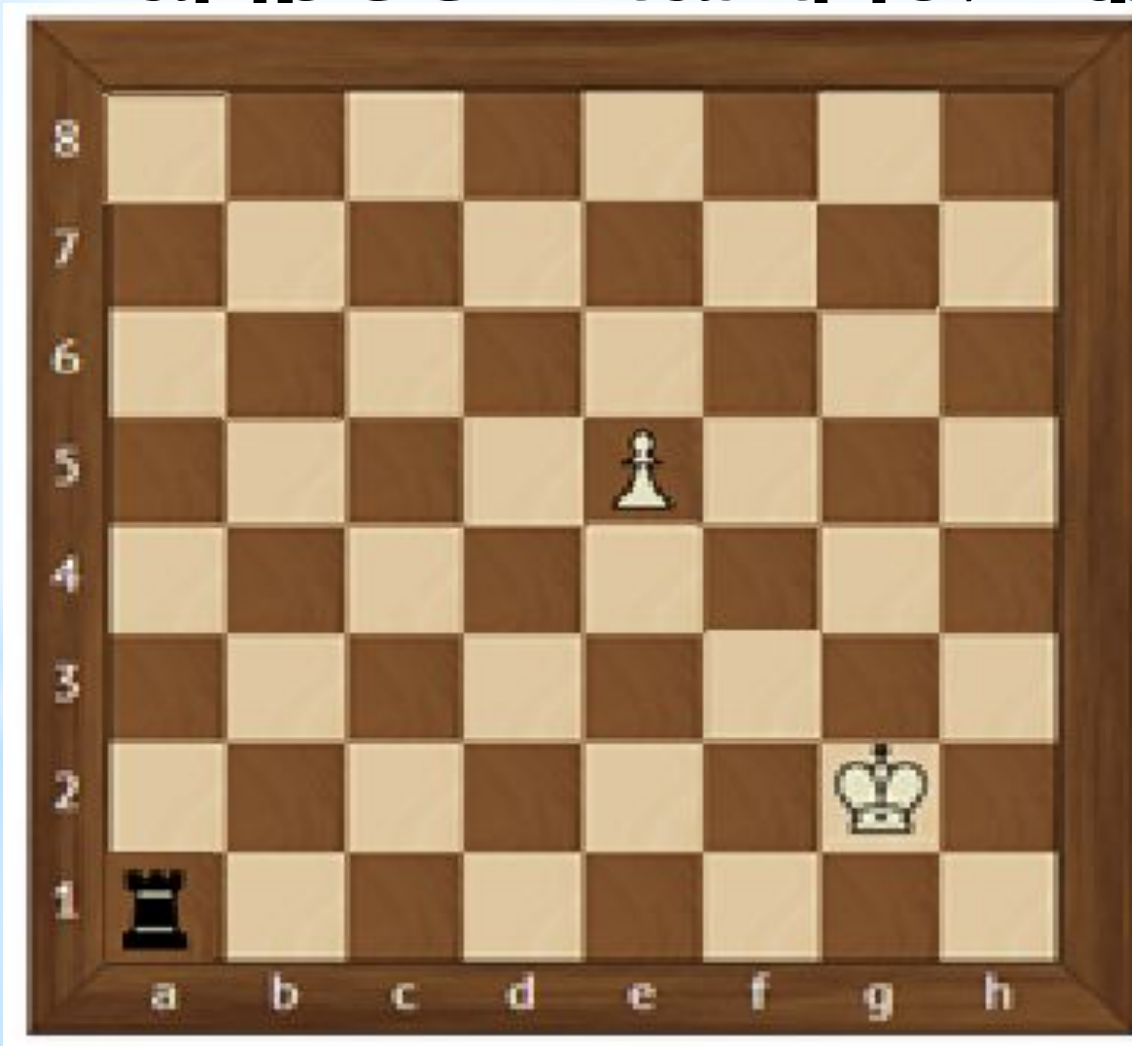
Теперь запишем
покороче – на
шахматном языке:
Лf3



Пешка живёт
на улице «g» в
доме № 7

Теперь запишем
покороче – на
шахматном языке:
g7

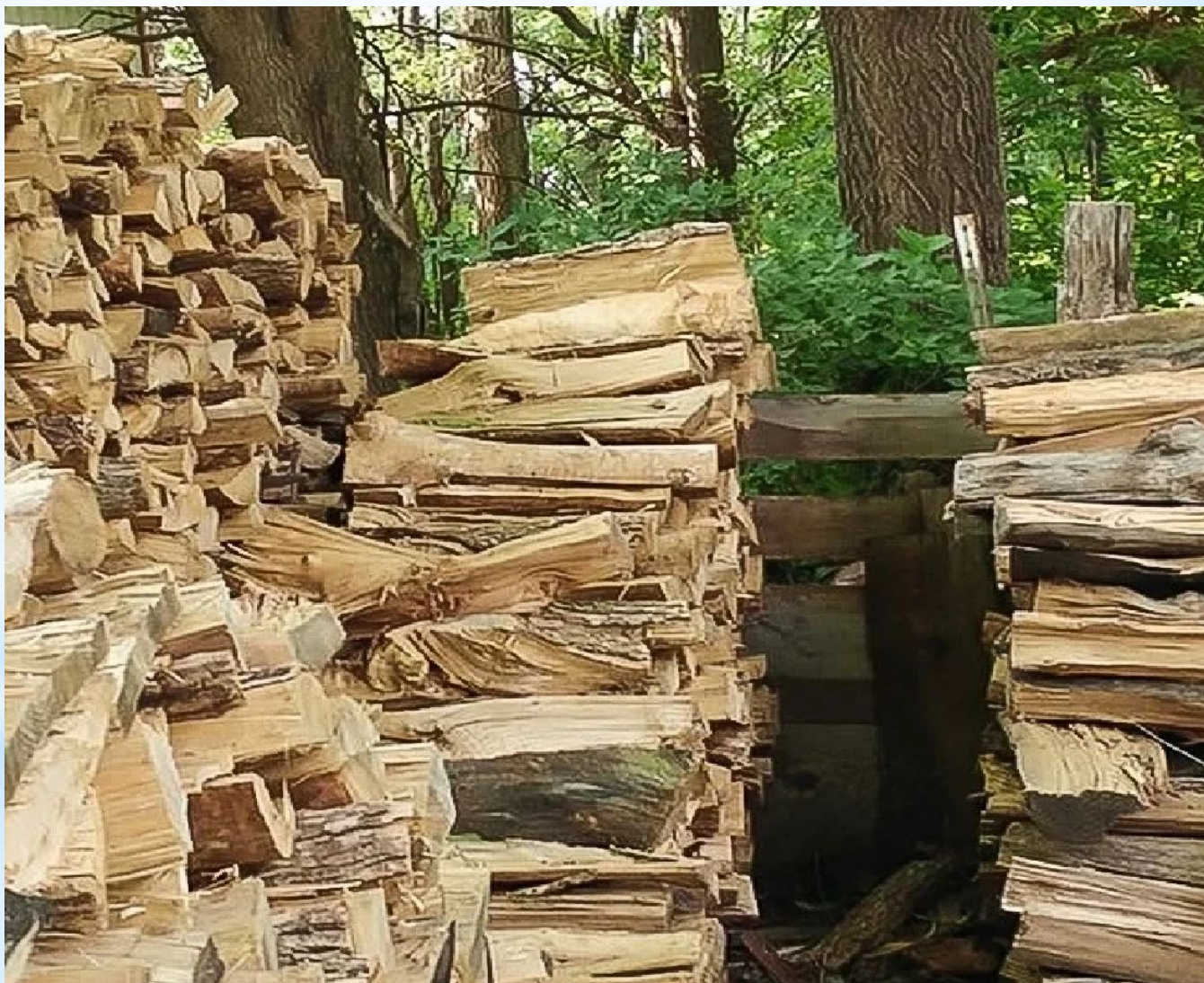
* Задача 4. Напиши
«адрес» каждой фигуры



* Перемена

Перед Вами задания на внимание

*Найди кота



* Найдите лесного жителя



*Найди кузнечика



* Шахматные задачи

1. Установи фигуры на доске так, как показано на рисунке
2. Поставь мат черным за один ход (ходят белые)
3. Сфотографируй решение и вышли по адресу ddut_maths@rambler.ru

*Задача 5



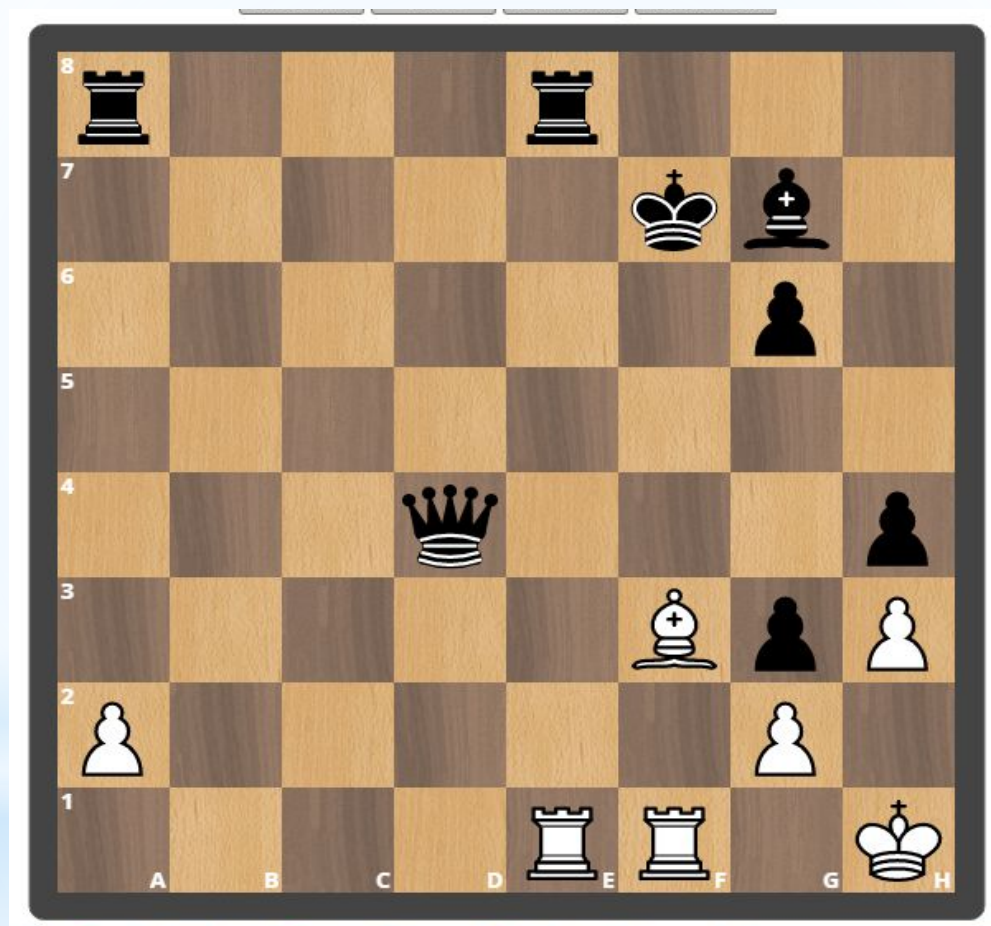
Подсказка к задаче на следующем слайде

* Подсказка к задаче 5



Сделай ход пешкой

*Задача 6



Подсказка к задаче на следующем слайде

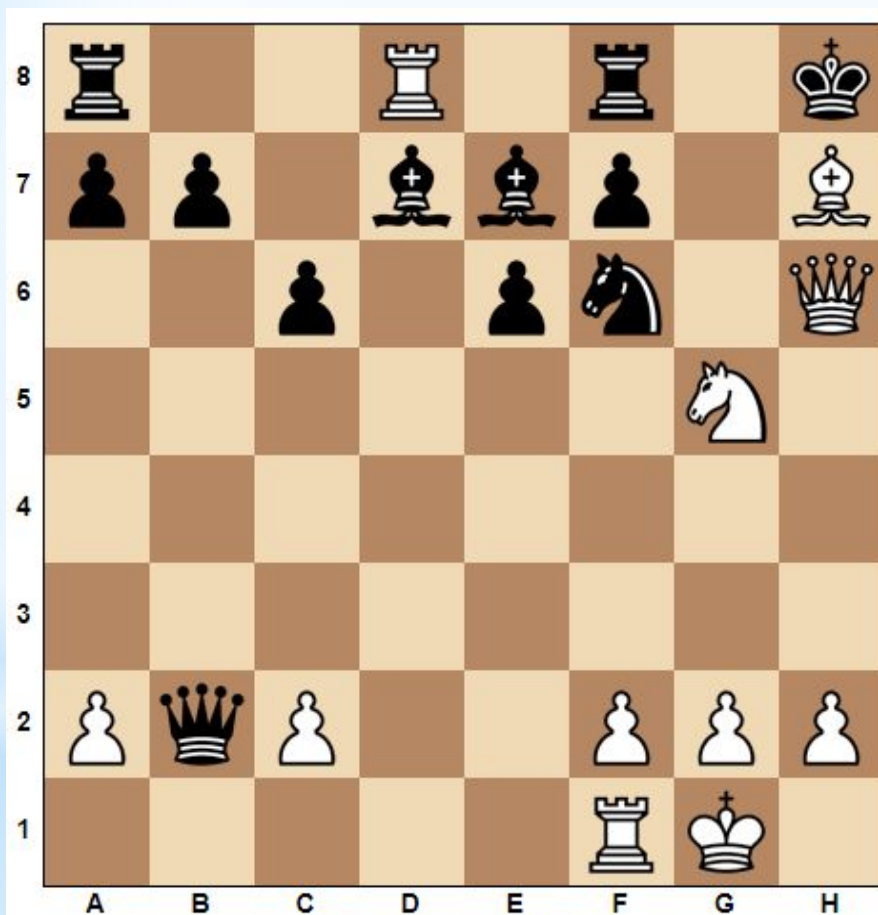
* Подсказка к задаче 6

Сделай ход слоном

 **Более сложные
шахматные задачи**

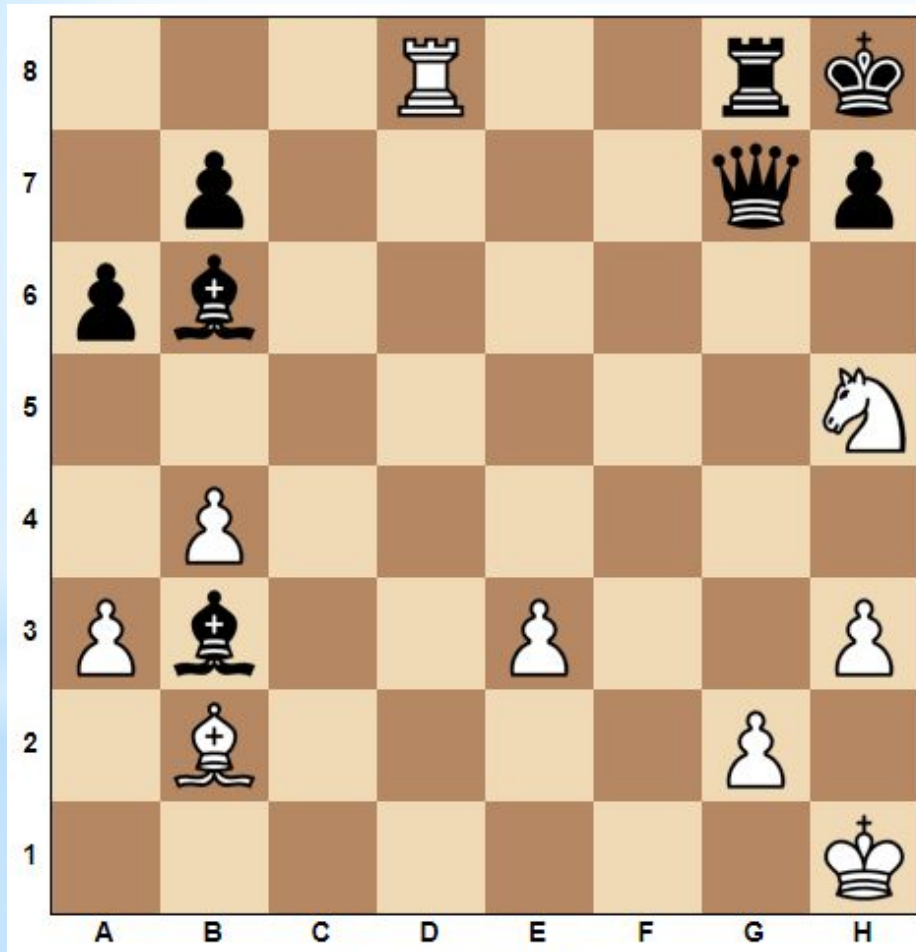
Выполняются по желанию

* Задача 7



Мат в один ход.
Ход белых

*Задача 8



Мат в один ход.
Ход белых

*** Ответы на задания высылать
на электронную почту
ddut_maths@rambler.ru**

 Умница!!

**Спасибо за
внимание!**