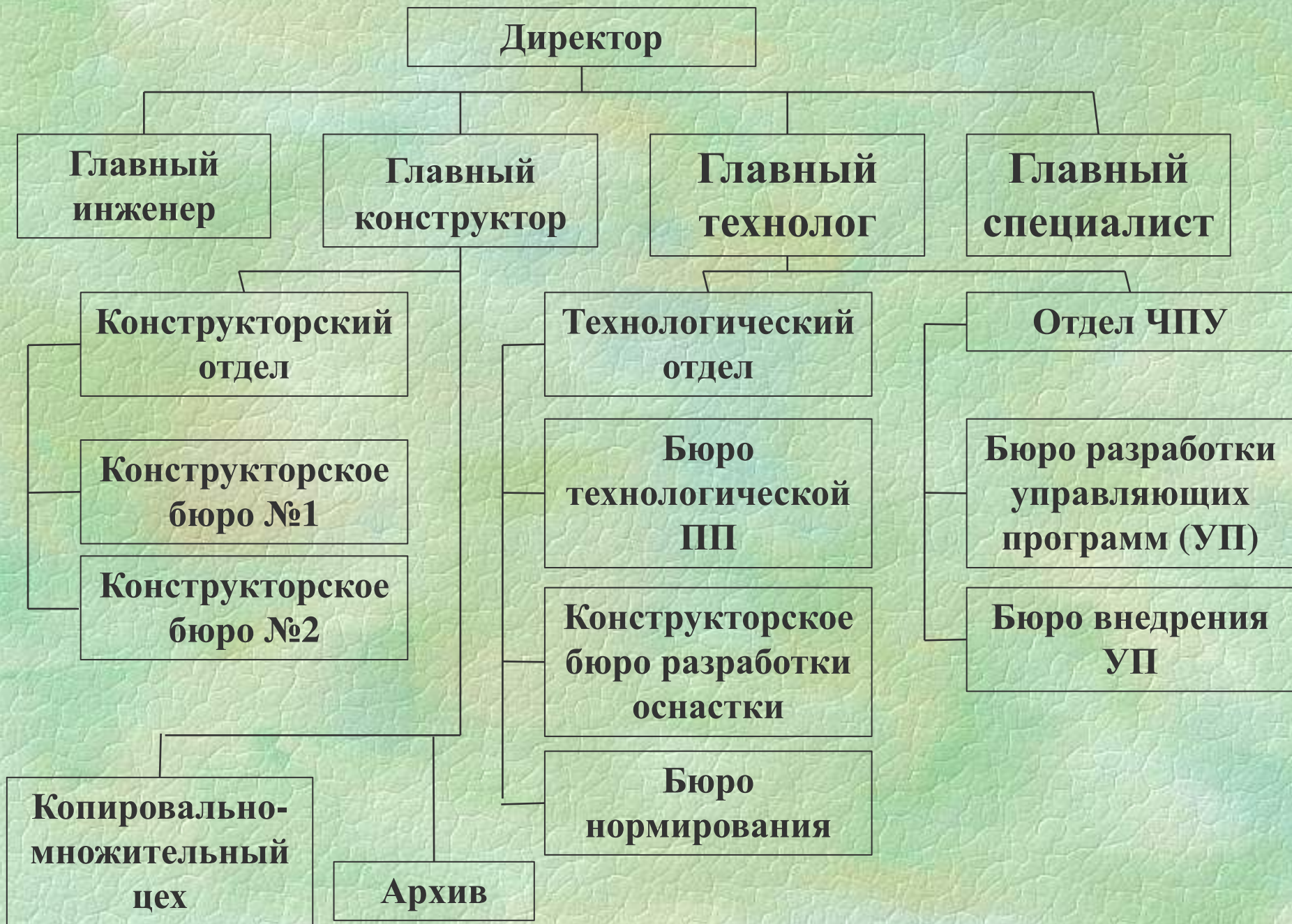


**Практическое занятие
Формирование структуры
предприятия в PLM-системе**



Для организации производственного документооборота необходимо сформировать структуру предприятия.



**Механический
завод**

**Механический
цех**

**Заготовительный
цех**

Литейный цех

**Сборочный
цех**

Начальник цеха

Техбюро цеха

Участок №1

Участок №2

Склад

Начальник техбюро

Технолог

Мастер участка

Бригадир

Мастер участка

Бригадир

Кладовщик

У остальных цехов
аналогичная
структура