

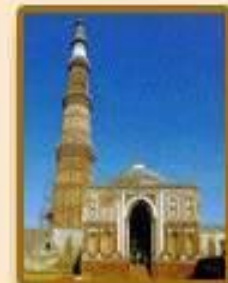






Тема урока:

«Природа и люди Древней Индии»



План урока:

1. Местоположение Индии
2. Климат Индии
3. Животный и растительный мир Индии
4. Занятия жителей Древней Индии.

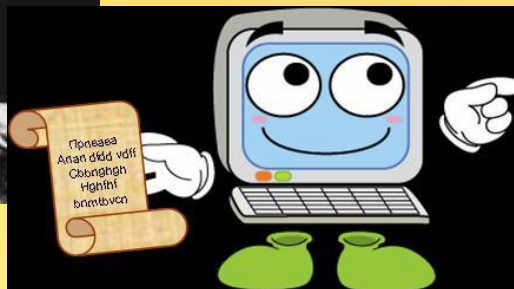
Желаю успеха!



ЛОГИЧЕСКОЕ ЗАДАНИЕ

Греки считали Индию
«волшебной
сказочной страной».

Почему?



Тема урока: _____

Полуостров...

Реки

1...

2...

Горы...

Сельскохозяйственные культуры

1...

2...

3...

4...

5...

6...

7...

ИНДИЯ

Животный мир

1...

2...

3...

4...

5...

6...

Главное занятие...

Мои баллы _____

Моя оценка _____

Местоположение Индии



1. Что такое остров, полуостров?
2. Рассмотрите карту в учебнике (стр. 92) и найдите такие участки суши?
3. Какие моря и океаны омывают полуостров?

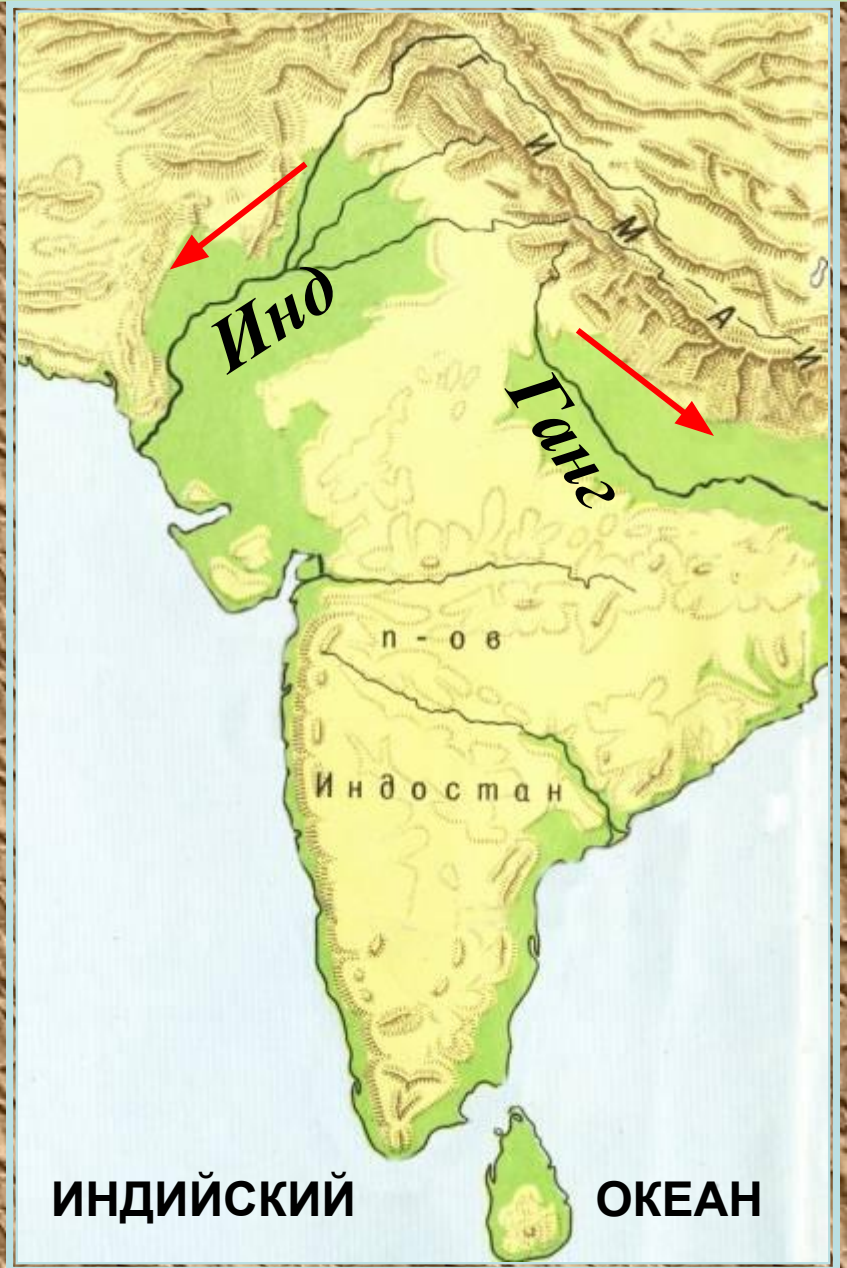
Реки Индии

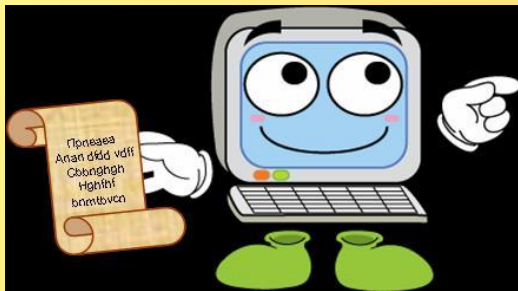


Инд



Ганг





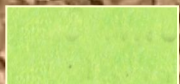
ИНД



ГАНГ



Рельеф Индии



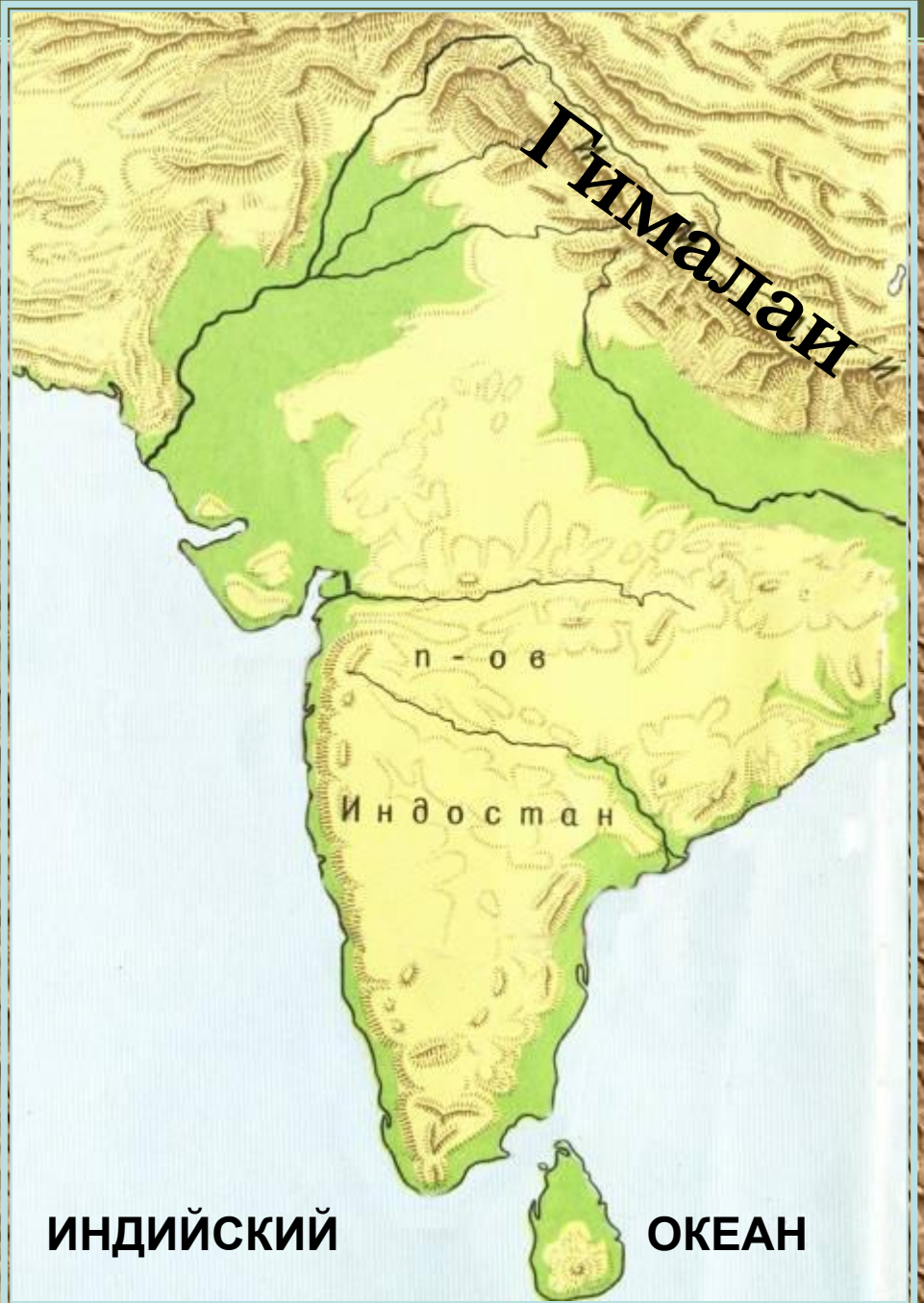
- низменность



- горы



- плоскогорье



Горы Гималаи



Джомолунгма (Эверест)





