

Ловушки в дебюте



ШАХМАТЫ

определение



ЛОВУШКА В ШАХМАТАХ — ПОПЫТКА СПРОВОЦИРОВАТЬ СОПЕРНИКА НА ВНЕШНЕ ВЫГОДНОЕ ПРОДОЛЖЕНИЕ, КОТОРОЕ В ДЕЙСТВИТЕЛЬНОСТИ ОКАЗЫВАЕТСЯ ОШИБОЧНЫМ.



Сегодня мы рассмотрим несколько **ловушек**, которые надо знать, чтобы не попасть в плохую позицию сразу же **в дебюте**. Часто эти **ловушки** встречаются в партиях новичков, но иногда даже профессионалы попадают в них.



**ПРОИГРАЙТЕ КАЖДУЮ РАССМОТРЕННУЮ ПАРТИЮ
НА ШАХМАТНОЙ ДОСКЕ. ВЕРНИТЕСЬ НА ШАГ
НАЗАД. СМОЖЕТЕ ЛИ ВЫ НАЙТИ ВЫХОД ИЗ
ЛОВУШКИ?**

Ловушка № 1



КАК ИЗБЕЖАТЬ ПОРАЖЕНИЯ?

КАК НАЗЫВАЕТСЯ ЭТА ЛОВУШКА?

Ход белых



Ход черных



Ход белых



Ход черных



Ход белых



Ход черных



Ход белых



Ход черных



Гамбит - дебютный вариант, где одна из сторон жертвует пешку или фигуру



**ШАХМАТИСТ
ПРЕДЛАГАЕТ ГАМБИТ, ЖЕРТВУЯ ФИГУРУ
ИЛИ ПЕШКУ ЗА ОПРЕДЕЛЕННУЮ
КОМПЕНСАЦИЮ. БОЛЬШИНСТВО
ГАМБИТОВ СВЯЗАНО С ЖЕРТВОЙ ОДНОЙ
ИЛИ НЕСКОЛЬКИХ ПЕШЕК, А В
НЕКОТОРЫХ ЖЕРТВУЮТСЯ И БОЛЕЕ
ЦЕННЫЕ ФИГУРЫ**

Ловушка № 2. Королевский гамбит



ВПЕРВЫЕ КОРОЛЕВСКИЙ ГАМБИТ УПОМИНАЕТСЯ В КНИГЕ ИСПАНСКОГО СВЯЩЕННИКА РУЙ ЛОПЕСА ДЕ СЕГУРА «КНИГА ОБ ИЗОБРЕТАТЕЛЬНОСТИ В ШАХМАТАХ», ИЗДАННОЙ В 1561 ГОДУ.

ОНА БЫЛА НАПИСАНА ПОСЛЕ ПУТЕШЕСТВИЯ В РИМ, ПРИУРОЧЕННОГО К ИЗБРАНИЮ НОВОГО ПАПЫ. В ИТАЛИИ СЕГУРА СРАЗИЛСЯ С ТАМОШНИМИ СИЛЬНЕЙШИМИ ШАХМАТИСТАМИ И ПОБЕДИЛ ИХ. НЕИЗВЕСТНО, САМОСТОЯТЕЛЬНО ЛИ ИЗОБРЕЛ СЕГУРА ГАМБИТ ИЛИ ЖЕ ЗАИМСТВОВАЛ У ИТАЛЬЯНСКИХ ШАХМАТИСТОВ. В СВОЕЙ КНИГЕ СЕГУРА ВПЕРВЫЕ В ИСТОРИИ ШАХМАТ УКАЗЫВАЕТ НА ВАЖНОСТЬ СОЗДАНИЯ ПЕШЕЧНОГО ЦЕНТРА, ПОДРЫВАЕМОГО ХОДОМ F2-F4.

Королевский гамбит



Ход белых

Ход черных



Королевский гамбит



Ход белых



Ход черных



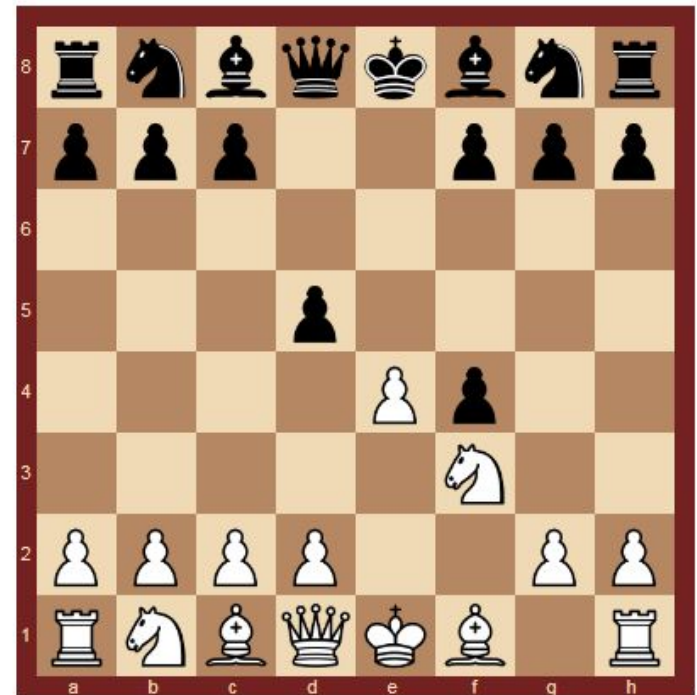
Королевский гамбит



Ход белых



Ход черных



Королевский гамбит



Ход белых



Ход черных



Королевский гамбит



Ход белых



Ход черных



Королевский гамбит



Ход белых



Ход черных



Королевский гамбит



Ход белых

Ход черных



Королевский гамбит



Ход белых



Ход черных



Видимо черные забыли, что от двойного шаха защититься нельзя, — только уходить королем. А уходить некуда.

Ловушка № 3. русская партия



**РУССКАЯ ПАРТИЯ - ШАХМАТНЫЙ ДЕБЮТ, КОТОРЫЙ
ПО-ДРУГОМУ НАЗЫВАЕТСЯ "ЗАЩИТА ПЕТРОВА", В
ЧЕСТЬ РУССКОГО ШАХМАТИСТА АЛЕКСАНДРА
ДМИТРИЕВИЧА ПЕТРОВА.**

Русская партия



Ход белых



Ход черных



Русская партия



Ход белых

Ход черных



Русская партия



Ход белых

Ход черных



Русская партия



Ход белых



Ход черных



Русская партия



Ход белых

Ход черных



КАК ИЗБЕГАТЬ ПОПАДАНИЯ В ЛОВУШКИ?



Первый шаг – не торопись!

Второй шаг. Скажи себе «стоп», прежде, чем сделать ответный ход. Это ошибка или ловушка? Пока ответ не найден, — ход не делаем.

Почему игрок попадает в ловушку?



Но наиболее частая причина— жадность и торопливость. Особенно когда видишь фигуру, которую можно взять здесь и сейчас!