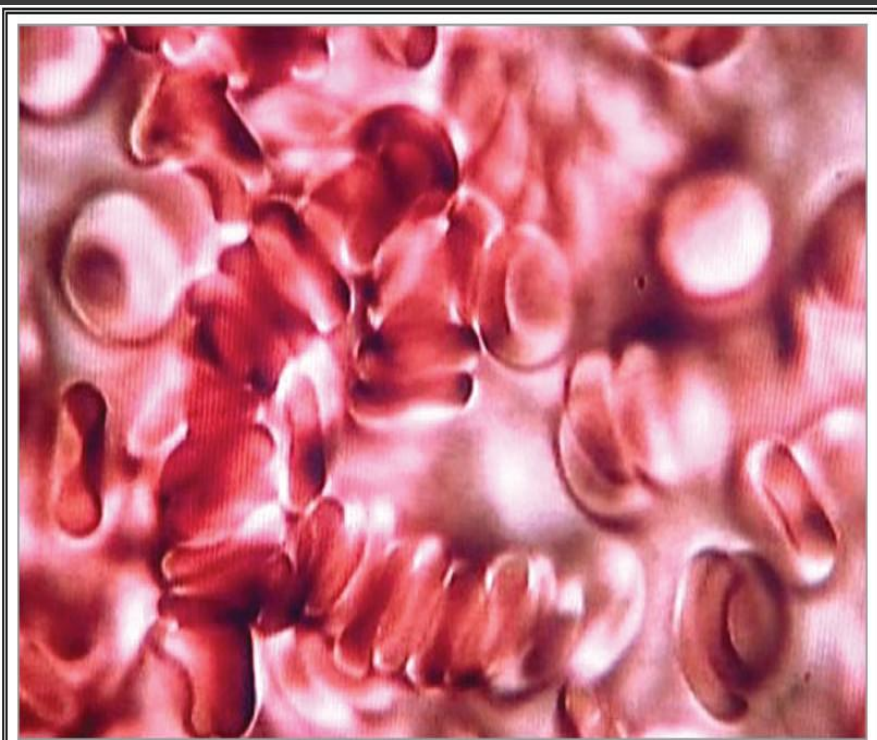
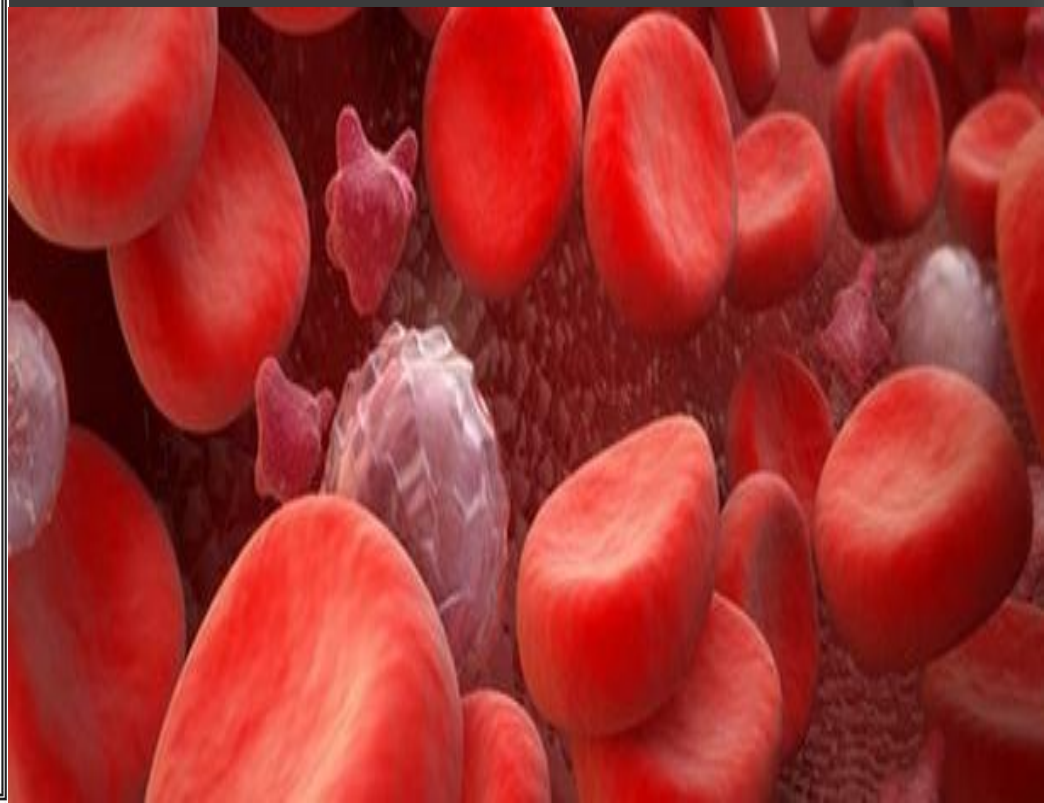
A close-up photograph of a hand holding a glowing, translucent red heart. The heart is the central focus, emitting a bright light that illuminates the hand and the surrounding area. The background is dark, making the heart and the hand stand out prominently. The overall mood is one of care and health.

**Влияние алкоголя на
сердечно - сосудистую
систему**

- Через некоторое время после того, как алкоголь через желудок и кишечник попадает в кровь, начинается разрушение эритроцитов. Происходит так называемый гемолиз: распад эритроцитов из-за разрыва их мембран.



Так выглядят слипшиеся эритроциты в крови





Ты хочешь
этого?

Этот экспонат является последствием употребления человеком алкоголя в больших количествах.



На этой фотографии изображено сердце человека, страдавшего алкоголизмом. Тромбоз сердца. В данном случае человек умер в следствии инфаркта.

**Жировые отложения
неестественного цвета**

- ◎ **Особенно для алкоголиков характерны заболевания сердечно-сосудистой системы : гипертоническая болезнь, дистрофия миокарда и другие.**
- ◎ **Сердечно-сосудистые заболевания у злоупотребляющих алкоголем наблюдаются примерно на 150% чаще, чем у прочих людей.**



АЛКОГОЛ



ПИВО



ВИНО



КОКТЕЙЛЬ

Для сердечно – сосудистой системы опасно поглощение большого количества пива – безобидного, казалось бы, напитка, столь популярного среди молодежи. Это приводит к образованию бычьего сердца – его еще называют пивным – увеличенного в объеме, склонного к более частым сокращениям. Отсюда – всевозможные аритмии, повышение давления.

Не имеет значения
какого качества
ГЛОТАТЬ
АЛКОГОЛЬ.

ОН ВСЕГДА
СОДЕРЖИТ

**ЭТИЛОВЫЙ
СПИРТ**

Знаешь, что это такое?



pravdu.ru

БЕЙ!



**ПО ВРАГУ
КУЛЬТУРНОЙ
РЕВОЛЮЦИИ.**

400x616 81kb JPEG



СКАЖИ АЛКОГОЛЮ НЕТ!

и этого с тобой не случится MFOBZOR.INFO



ВВП в России стабильно растет

Что происходит с сердцем при употреблении пива?

Пиво – это газированный напиток, который содержит газ в растворе алкоголя.

Газ ускоряет всасывание алкоголя, что приводит к быстрому опьянению. Так же способствует быстрому всасыванию и самой жидкости, что вызывает резкое переполнение сосудистого русла и увеличивает нагрузку на сердце.

Сердце выполняет роль «насоса», который перекачивает через себя кровь.

Если у человека в организме 3 литра крови (в среднем), то после выпитых 1,5 – 2л пива, этот объем увеличивается до 5 – 6л и сердцу необходимо перекачать двойной объем крови – это большая нагрузка!

В норме сердце, весит 200 – 300г, а перекачивает от 7 до 10 тонн крови в сутки.

Представьте, как напрягается сердце при частом употреблении алкоголя в больших количествах?

Чем вредно пиво?

Большая масса сердца развивается вследствие разрушения мышечных волокон и замещения их соединительной тканью, которая не может сокращаться.

Нормальное
сердце

Сердце умеренно
пившего пиво

