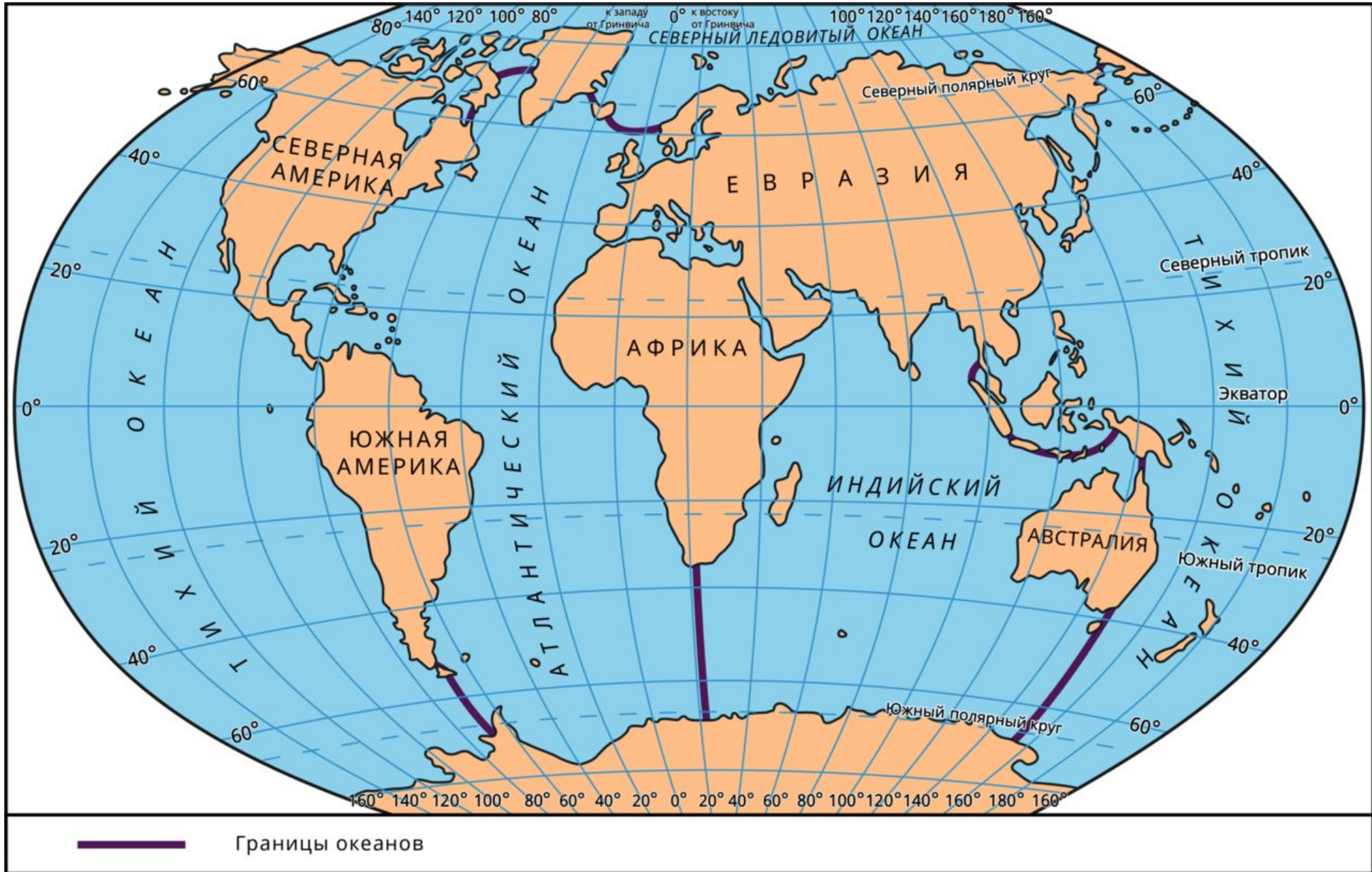
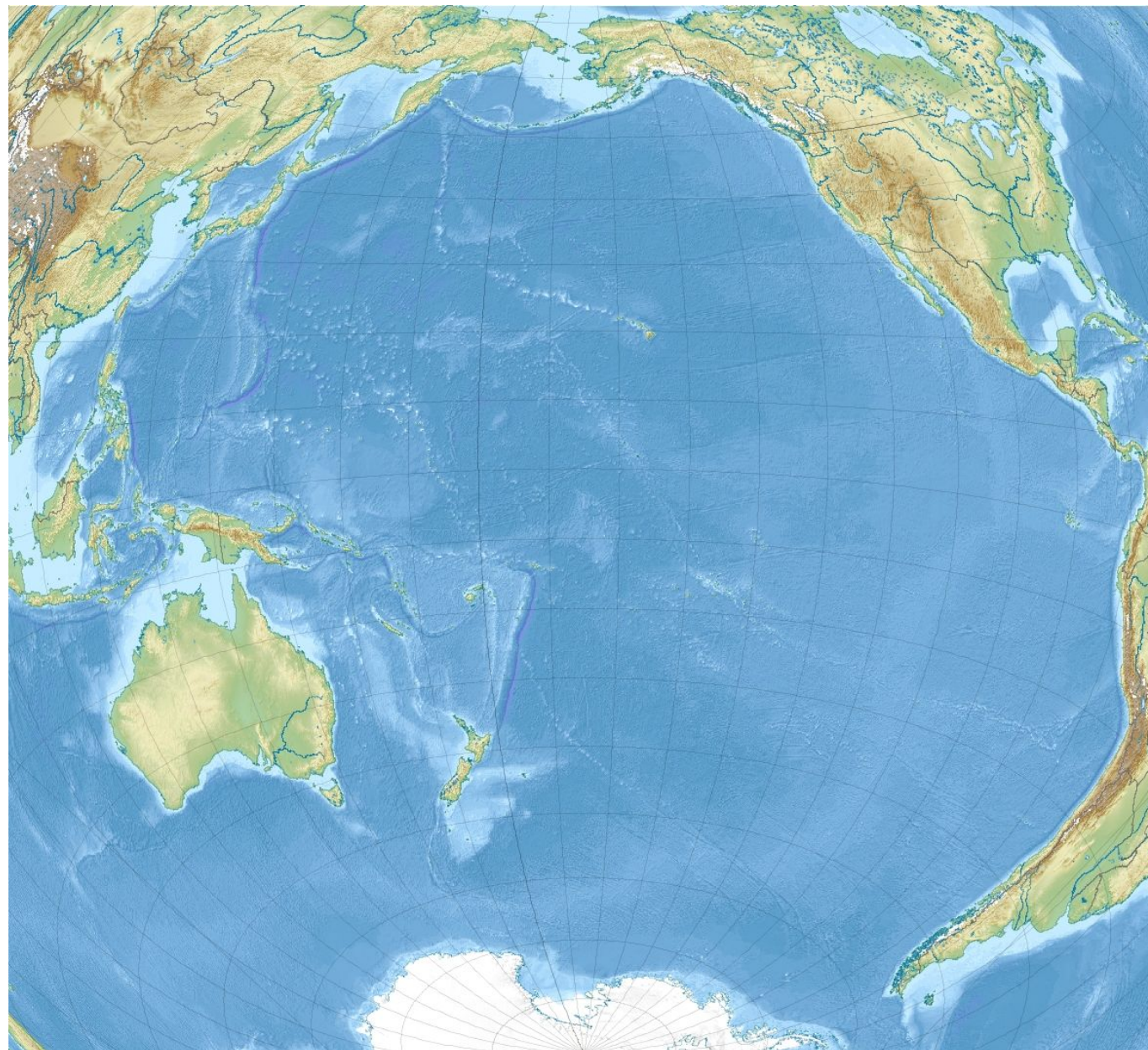


Мировой океан



Тихий океан

Самый большой по площади;
Самый теплый;
Самый глубокий



**Мор
я**



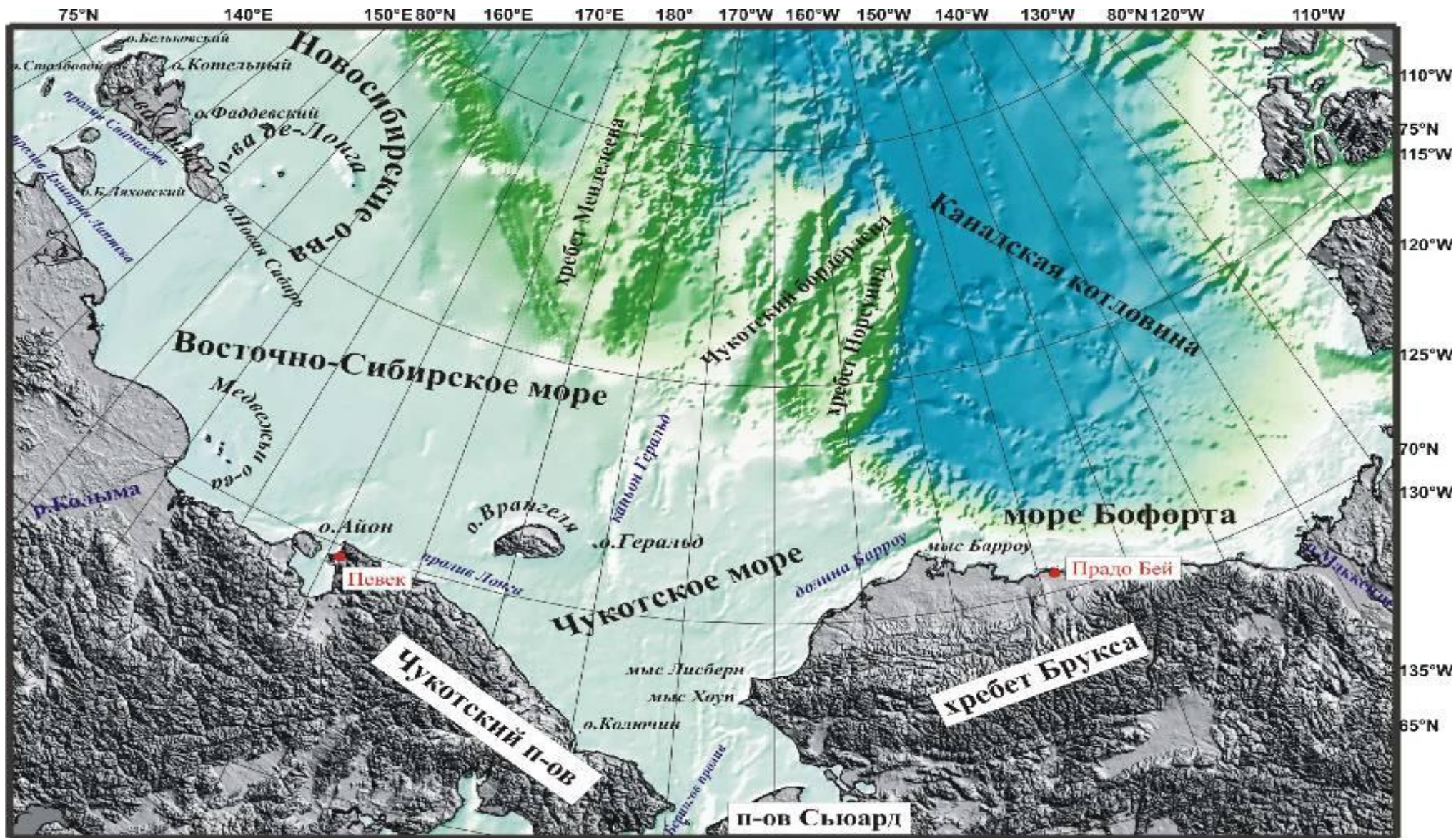
окраинны

внутренн

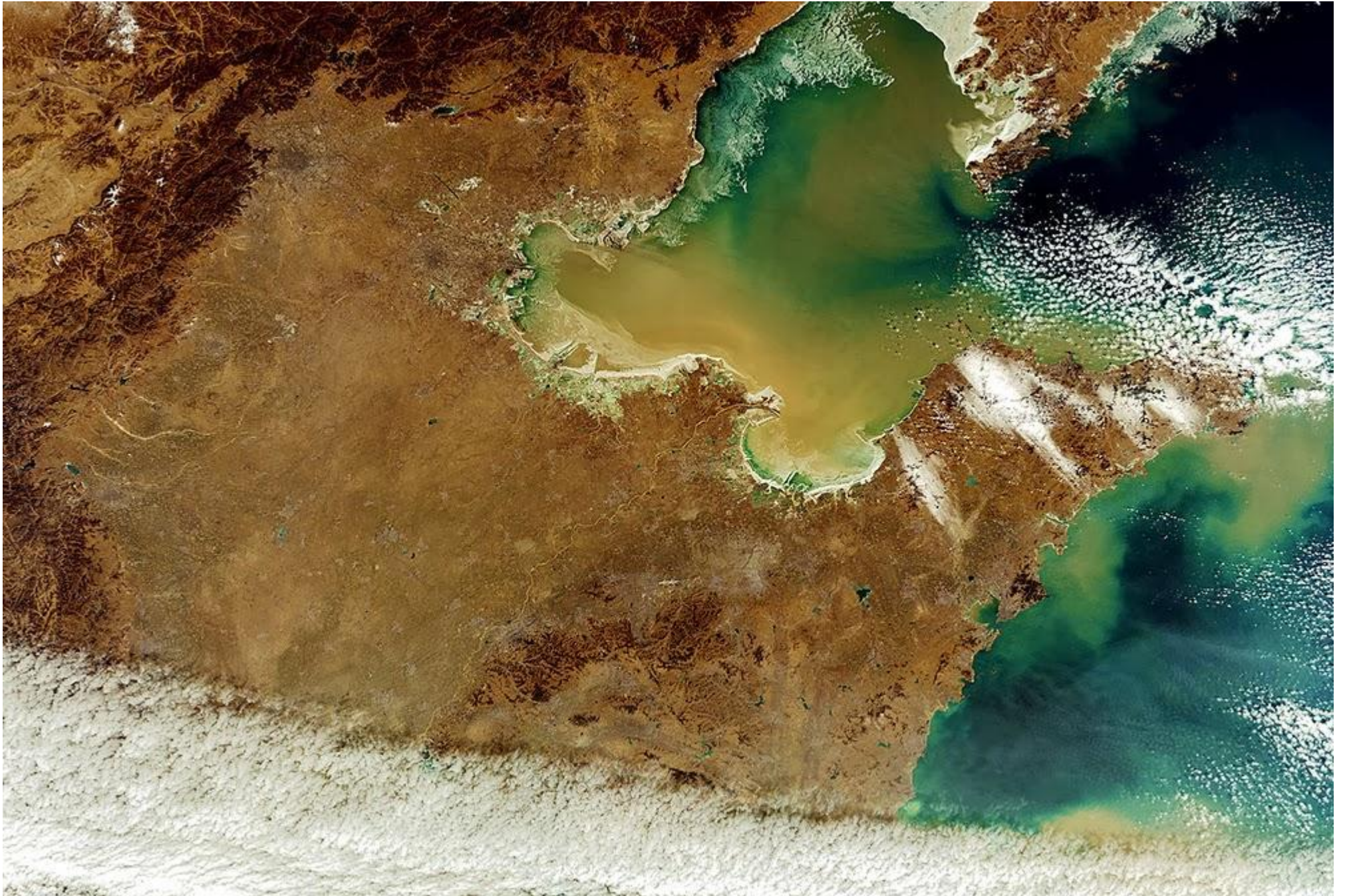
1. **е**
- 2.
- 3.

1. **ие**
- 2.
- 3.

Окраинные моря Северного Ледовитого океана- самого мелководного океана Земли.



Желтое
море

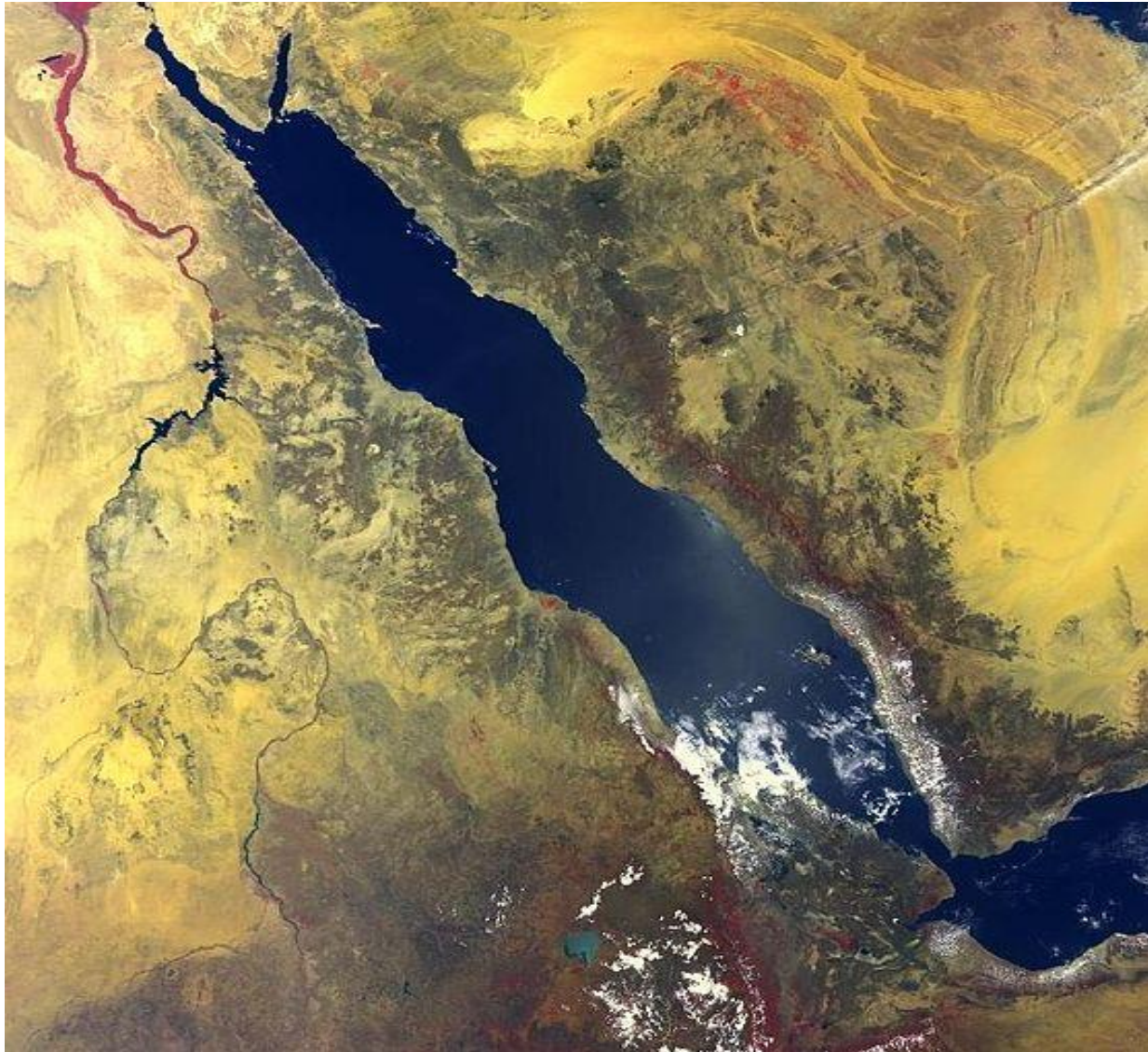


Панамский канал. Соединяет Тихий и Атлантический океаны.

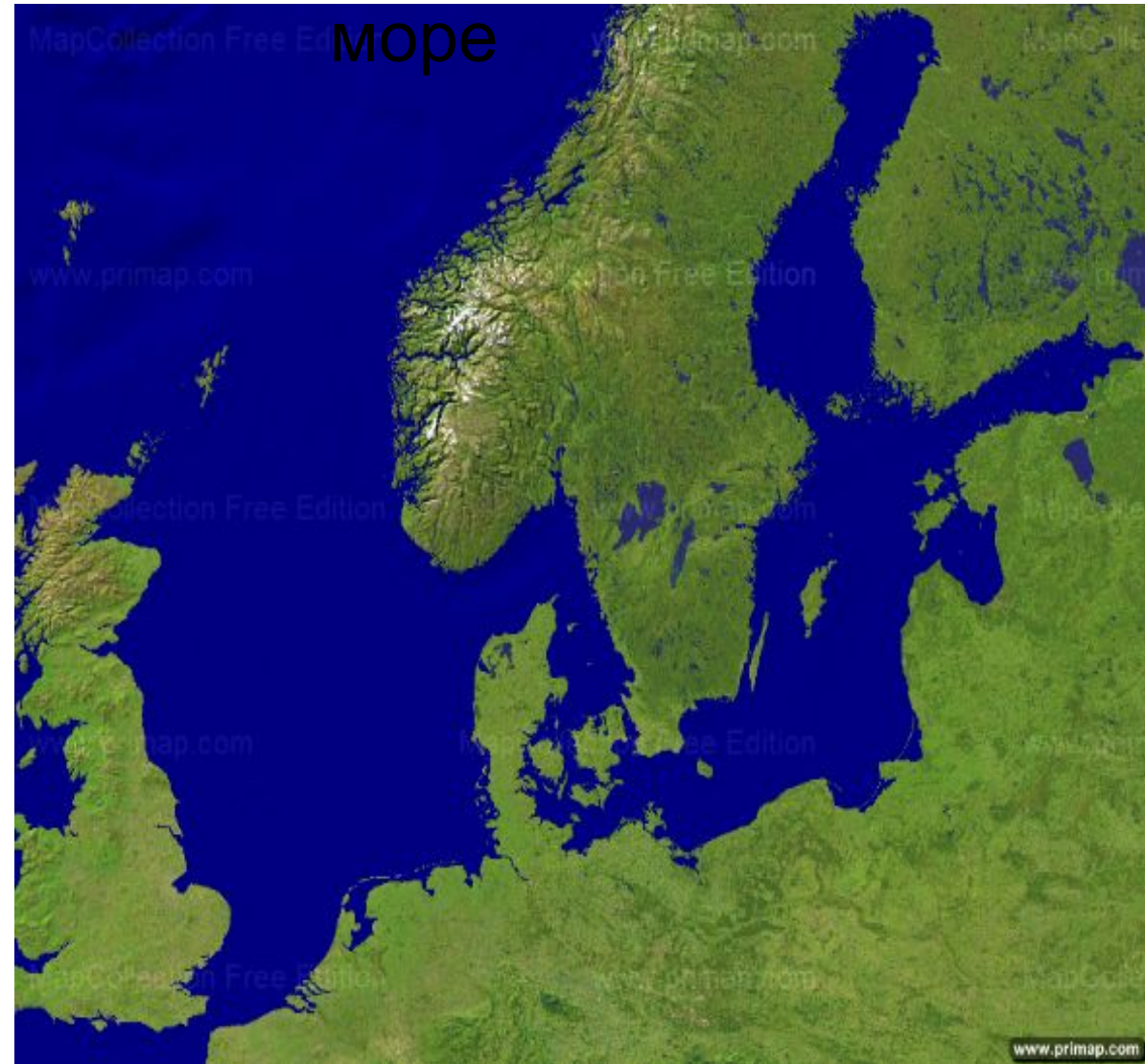


Внутренние моря

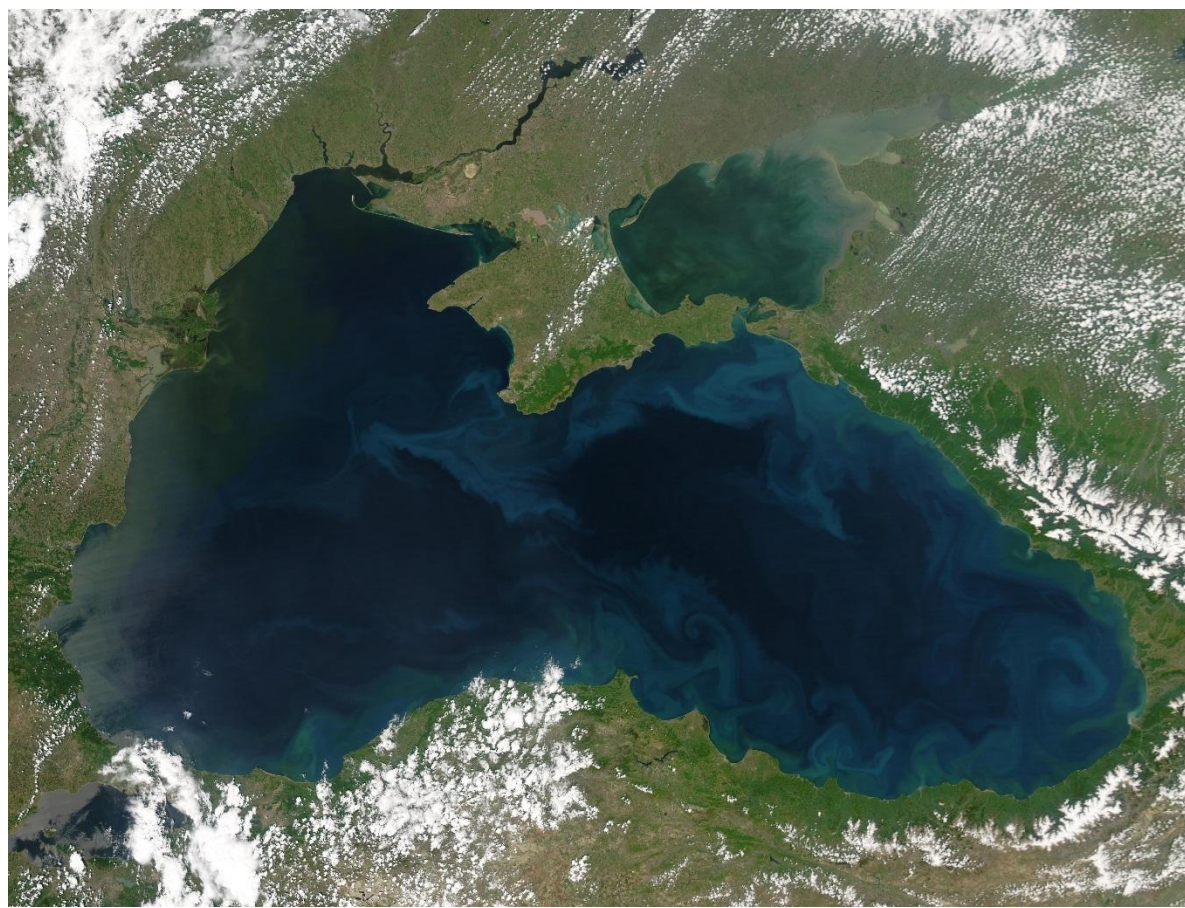
Красное море



Балтийское море

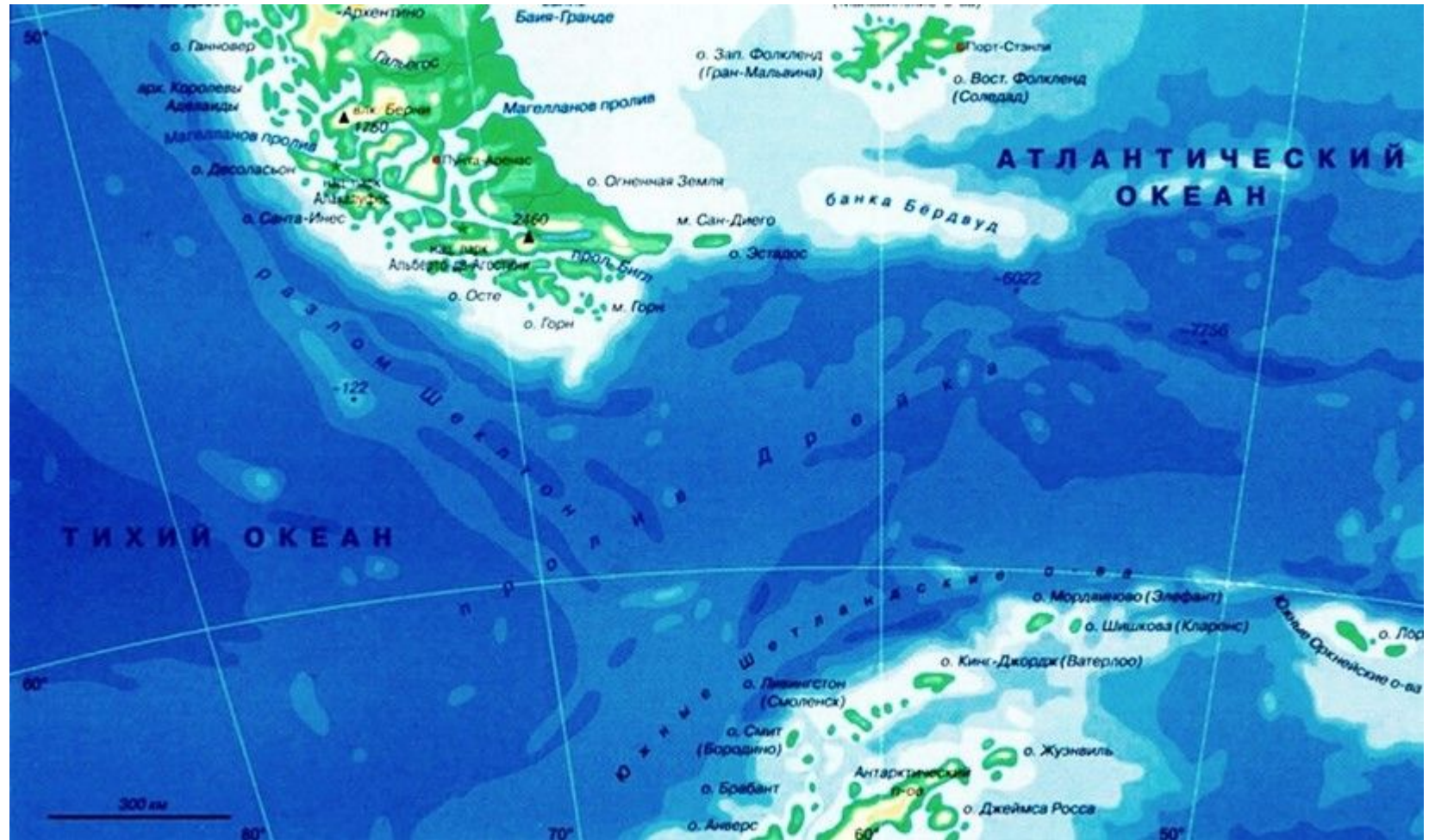


Черное море.



Проливы – узкие вытянутые участки водной поверхности, соединяющие две акватории и разделяющие участки суши.

Пролив Дрейка – самый широкий пролив



Заливы – части морей или океанов, вдающиеся в сушу

Гвинейский залив – самый крупный залив на Земле.



Животный мир



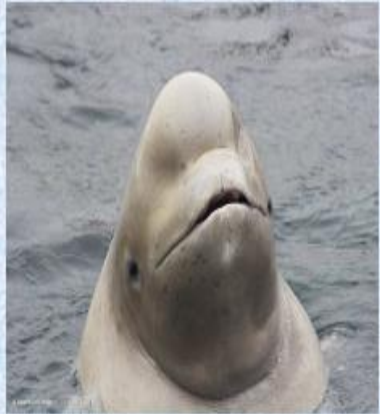
Морж



Белый медведь



Тюлень



Белуха



Касатка



Гренландский
КИТ

Растительность морей Северного ледовитого океана



Анфельция –
водоросль

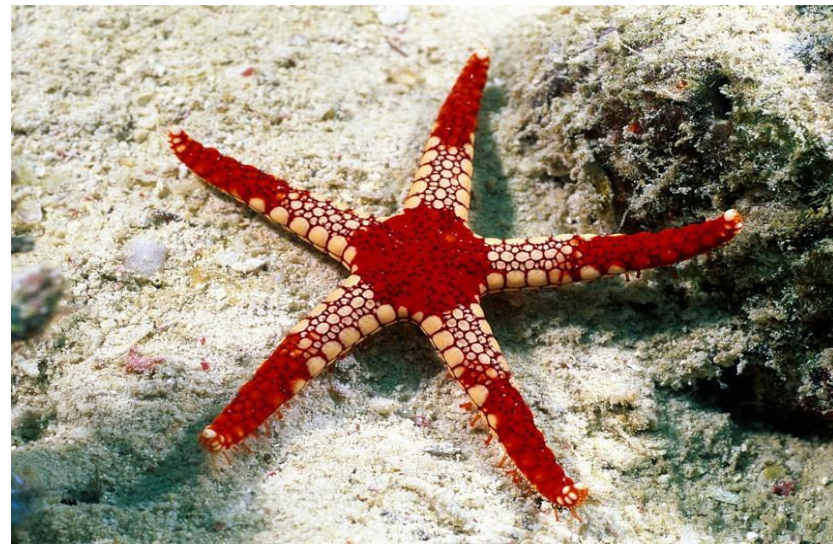


Ламинария



Фукус

Актиния



Морская лилия



Морские ежи.

Домашнее задание

П 29 читать, учить записи в тетради. П 28 – повторить.

Знать и уметь показать на физической карте водные объекты:

Моря: Баренцево, Карское, Лаптевых, Восточно-Сибирское, Берингово, Охотское, Желтое, Тасманово, Карибское, Аравийское, Норвежское, Средиземное, Красное, Балтийское, Черное, Филиппинское.

Проливы: Дрейка, Магелланов, Берингов, Гибралтарский, Мозамбикский

Заливы: Гвинейский, Мексиканский, Бенгальский, Гудзонов, Бискайский