

Создание изделий из текстильных материалов

**Технология изготовления швейного изделия
(прямой юбки)**

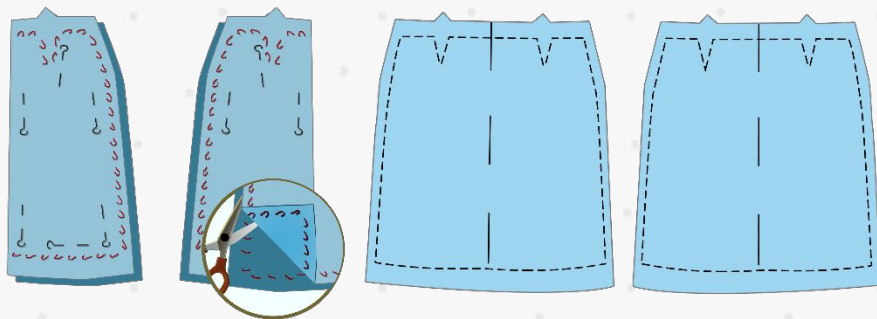


Технологическая последовательность изготовления прямой юбки:

- 1 подготовка деталей края к смётыванию;
- 2 подготовка юбки к примерке;
- 3 проведение примерки, исправление дефектов;
- 4 обработка вытачек;
- 5 обработка боковых срезов;
- 6 обработка застёжки в боковом шве юбки тесьмой-молнией;
- 7 обработка пояса, обработка верхнего среза юбки притачным поясом;
- 8 обработка нижнего среза юбки;
- 9 обработка петли и пришивание пуговицы.

Подготовка деталей к счётыванию

Перенести контурные линии с одной стороны на другую или на парные детали.



С помощью мелка наметить середины переднего и заднего полотнищ юбки, на изнаночных сторонах деталей необходимо проложить прямые счёточные стежки по этим намёткам.

Маркировать детали юбки.



Подготовка юбки к примерке

Сметать вытачки по намеченным линиям на переднем и заднем полотнищах юбки.

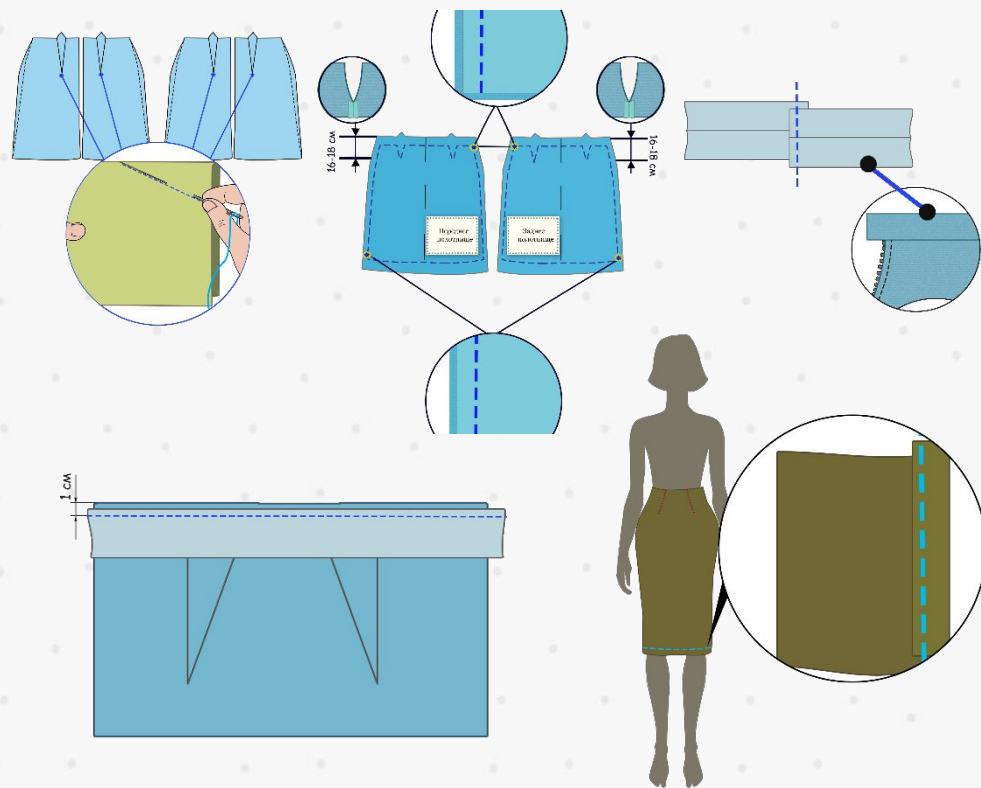
Сметать боковые срезы переднего и заднего полотнищ юбки по намеченным линиям, оставляя при этом в левом боковом шве несметанный участок длиной 16-18 см.

Соединить две кромки накладным швом с открытыми срезами.

Приметать кромку к верхнему срезу юбки с изнаночной стороны прямыми сметочными стежками длиной 0,7-1 см. (это нужно, чтобы изделие не было растянуто по линии талии)

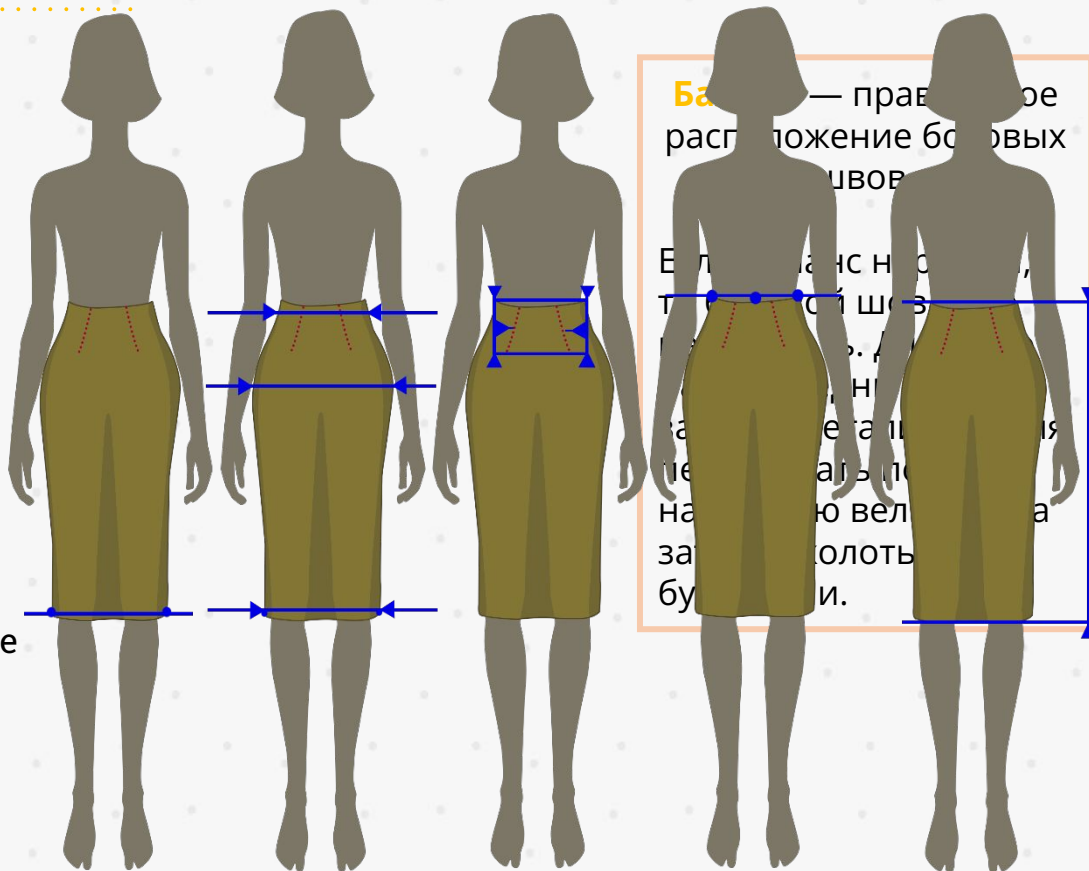
Подогнуть нижний срез юбки по намеченной линии подгиба низа и заметать.

Проверить качество сметанной юбки.



Проведение примерки

- 1 надеть юбку;
- 2 уточнить баланс юбки;
- 3 проверить ширину юбки в области талии, бёдер и низа;
- 4 уточнить длину и месторасположение вытачек;
- 5 проверить месторасположение верхнего среза юбки;
- 6 уточнить длину юбки.

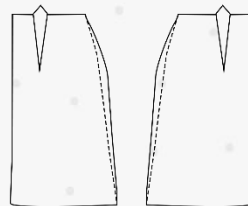


Проведение примерки

- 1) По всем меловым линиям надо проложить прямые смёточные стежки.
- 2) Необходимо все изменения, которые мы нанесли на правую сторону изделия – перенести на левую.
- 3) Надо разложить изделие на столе и проверить: ровно ли расположены строчки на всех деталях.
- 4) Если во время примерок, никаких изменений не вносилось, то можно приступать к машинной обработке.

Устранение дефектов

Юбка очень широкая на участке бёдер



Причина дефекта

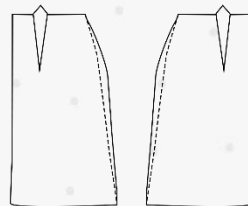
Излишнее расширение по линии бёдер.

Способ устранения

Забрать излишки ткани в боковые швы на участке бёдер.

Устранение дефектов

Юбка узкая на участке бёдер



Причина дефекта

Недостаточная ширина по линии бёдер.

Способ устранения

Уменьшить ширину припуска на швы в боковых швах на участке бёдер.

Соединение и обработка боковых срезов

1. Сложить детали переднего и заднего полотнищ юбки лицевой стороной внутрь, уравнивая срезы.

2. Сметать детали переднего и заднего полотнищ юбки по намеченным линиям.

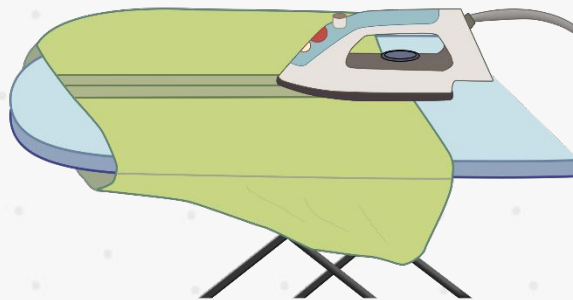
Стачать, удалить нитки сметывания, разутюжить швы (проверить ровность строчек).

Обработать срезы припусков вручную петельными стежками или на швейной машине.

Разутюжить боковые швы.



На швейной машине



Технологическая последовательность изготовления прямой юбки

- 1 подготовка деталей кроя к сметыванию;
- 2 подготовка юбки к примерке;
- 3 проведение примерки, исправление дефектов;
- 4 обработка вытачек;
- 5 обработка боковых срезов;
- 6 обработка застёжки в боковом шве юбки тесьмой-молнией;
- 7 обработка пояса, обработка верхнего среза юбки притачным поясом;
- 8 обработка нижнего среза юбки;
- 9 обработка петли и пришивание пуговицы.