

# Домашнее задание

1. Повторить тему «Корень» п. 2-4, записи в тетради (презентации по теме)
2. Выучить материал урока

Подготовиться к проверочной работе

Начинаем присылать отчет по лабораторной работе

# Вспомним вегетативные органы растения



вегетативные органы

# Вспомним вегетативные органы растения



# Какие функции выполняет корень?

**1. Почвенное питание**

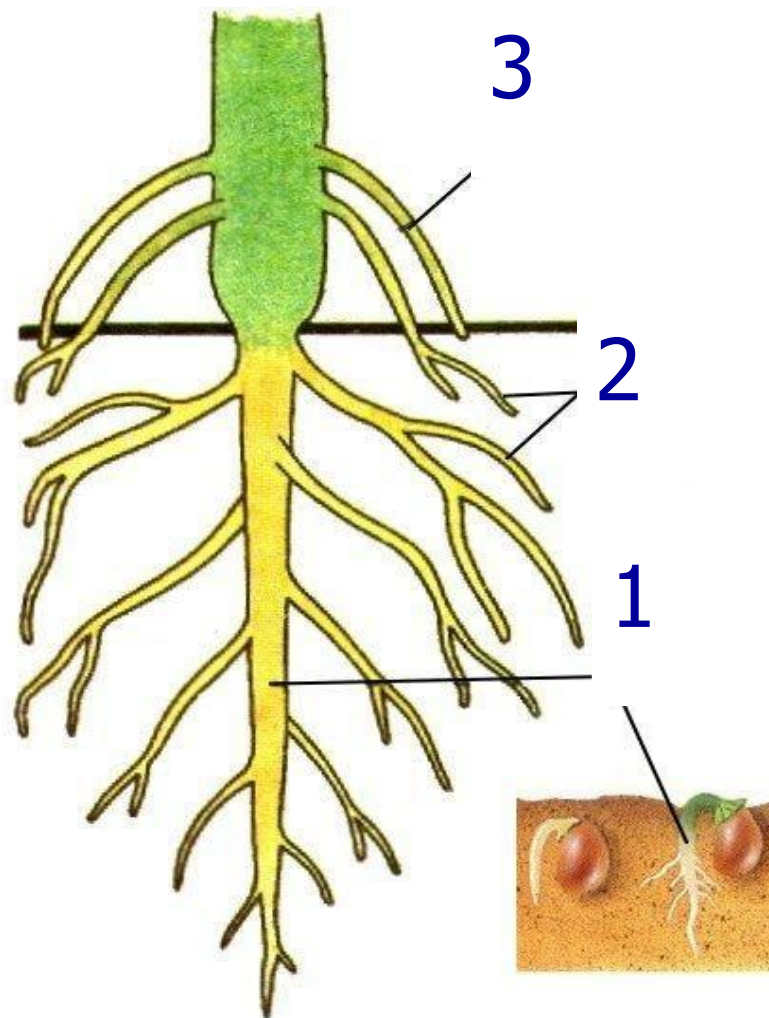
**2. Закрепление в субстрате**

*3. Запасание питательных веществ*

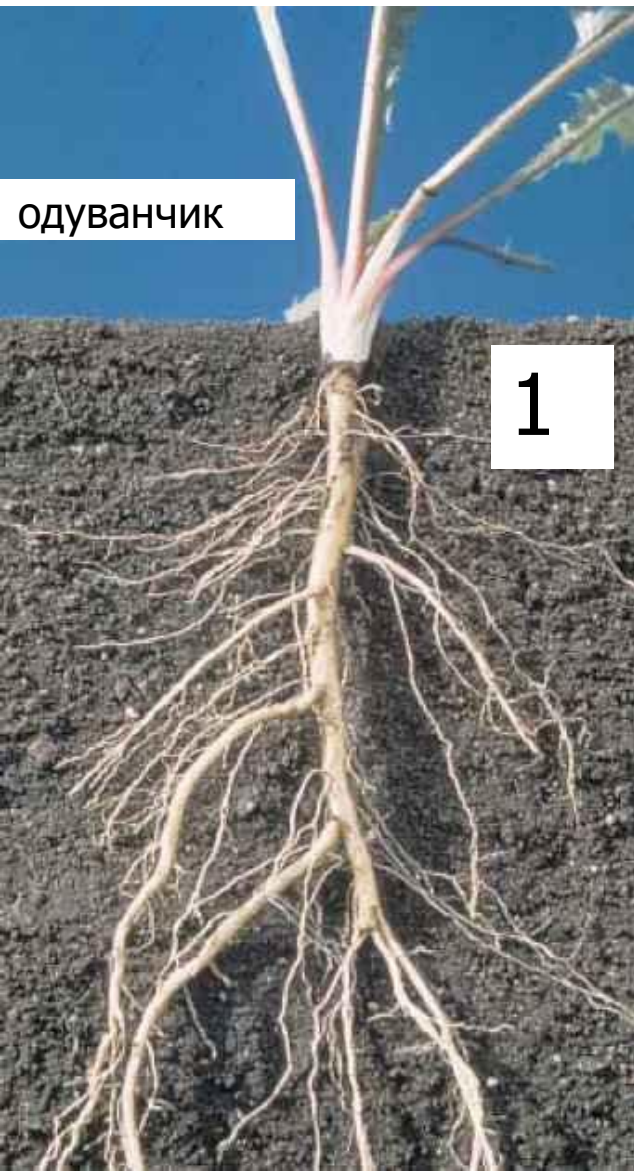
*4. Вегетативное размножение*

*5. Симбиоз (с бактериями или грибами)*

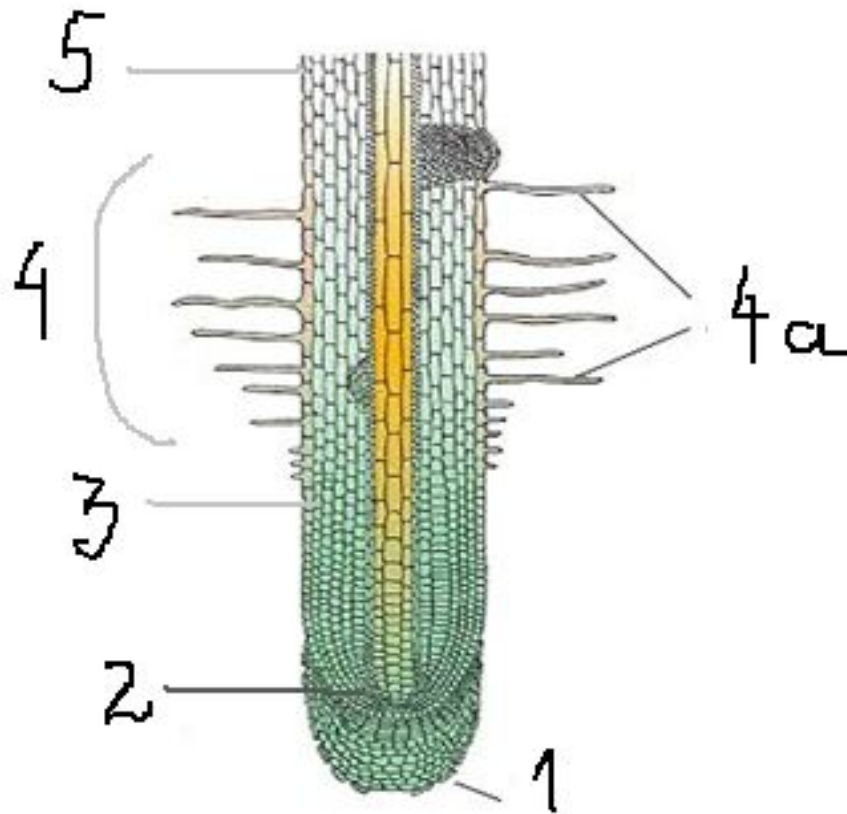
# Типы корней



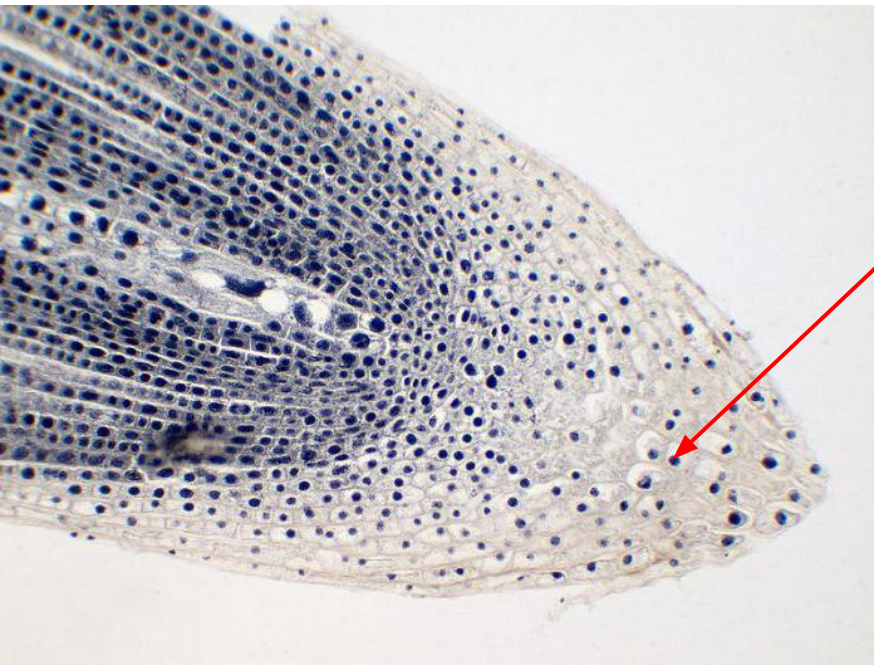
# Назовите типы корневых систем



# Назовите зоны корня



# Укажите особенности строения и функции зоны корня



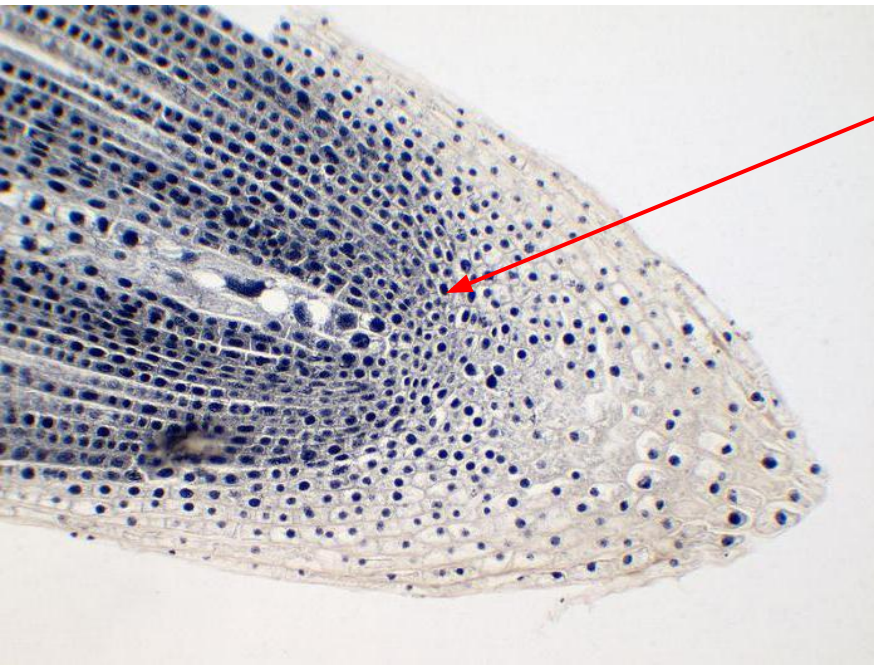
1



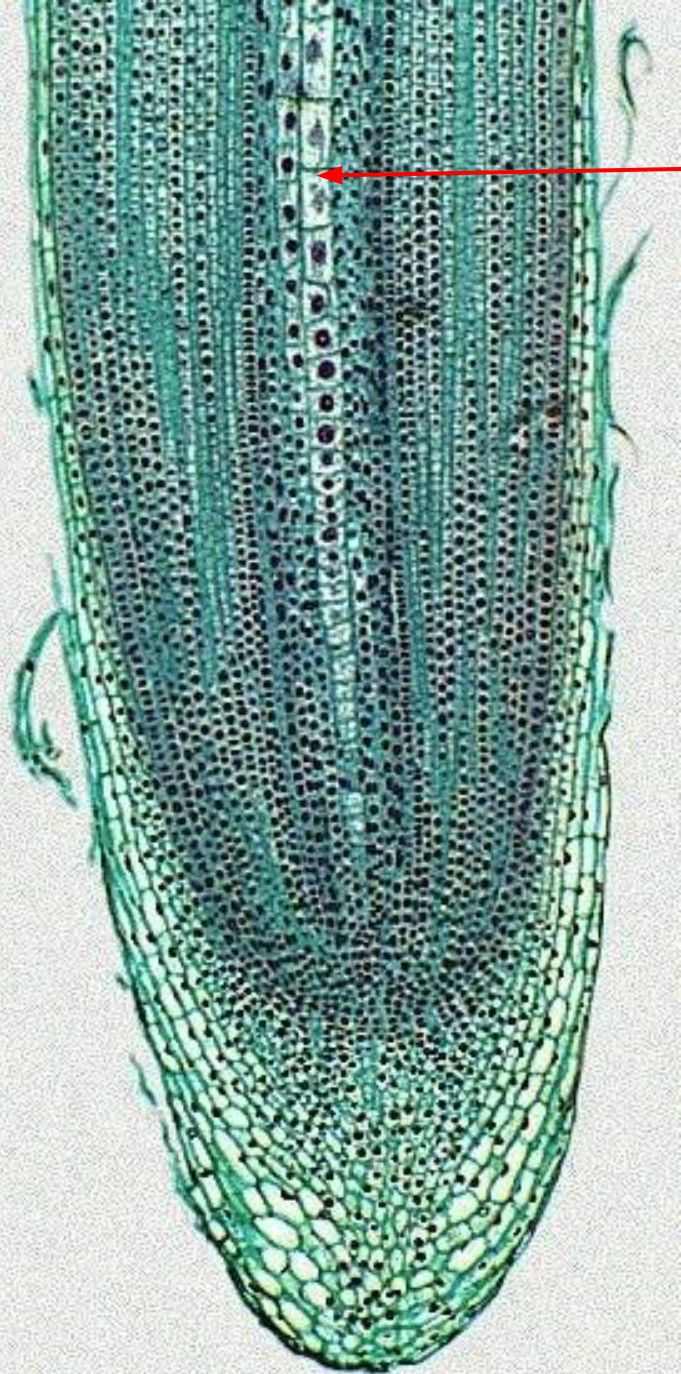
Есть ли корневой чехлик у водных растений?



# Укажите особенности строения и функции зоны корня



2



3

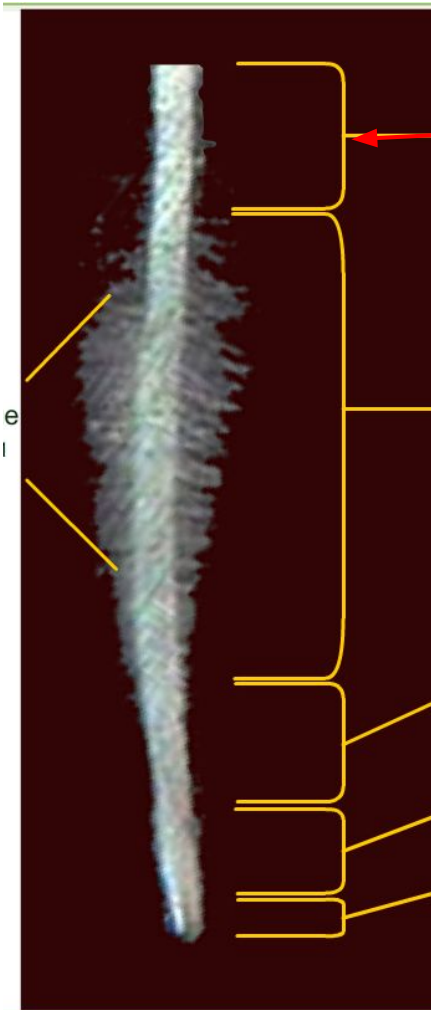
Укажите  
особенности  
строения и  
функции зоны  
корня

# Укажите особенности строения и функции зоны корня

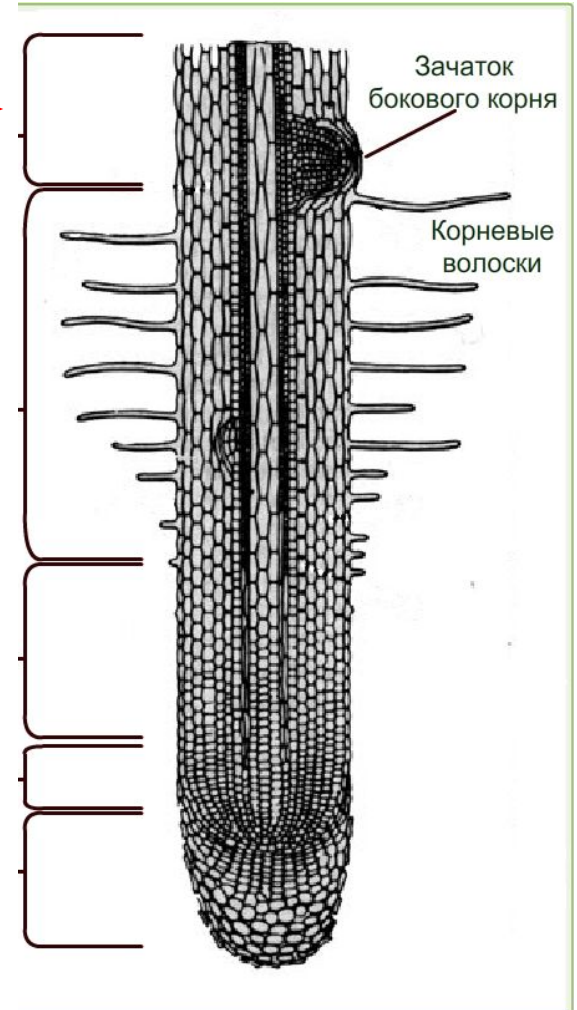


4

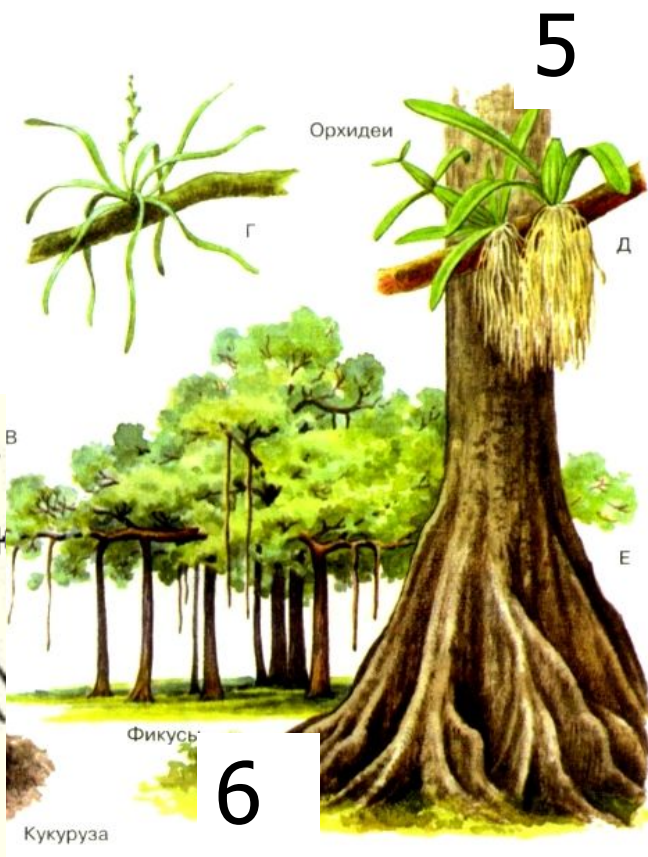
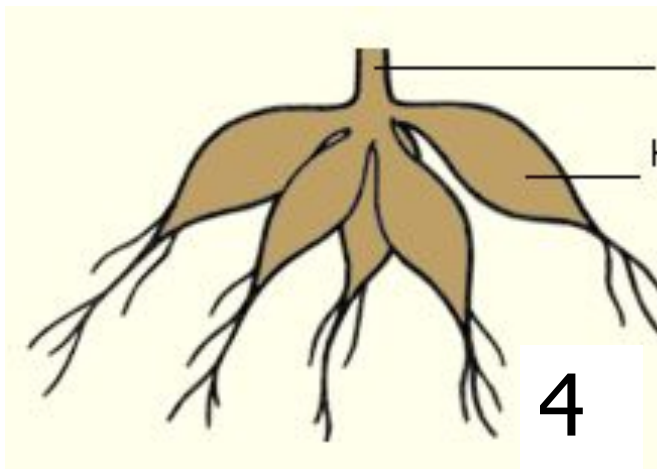
# Укажите особенности строения и функции зоны корня



5



# Назовите видоизменения корней и выполняемые функции



# Назовите видоизменения корней и выполняемые функции



7



Повилика




9



Существуют ли  
цветковые растения  
без корней?

Аэрофиты - растения,  
находящиеся  
полностью в  
воздушной среде.

Тилландсия уснеевидная, или  
"испанский мох"  
(Сем. Бромелиевые)



Стебель  
тилландсии

*Alex Floralworld.ru*



# Выращивание тилландсий



Во что «посадили» тилландсию?

# Корень мандрагоры



Настоящие корни мандрагоры

# Женьшень (Сем. Аралиевые)

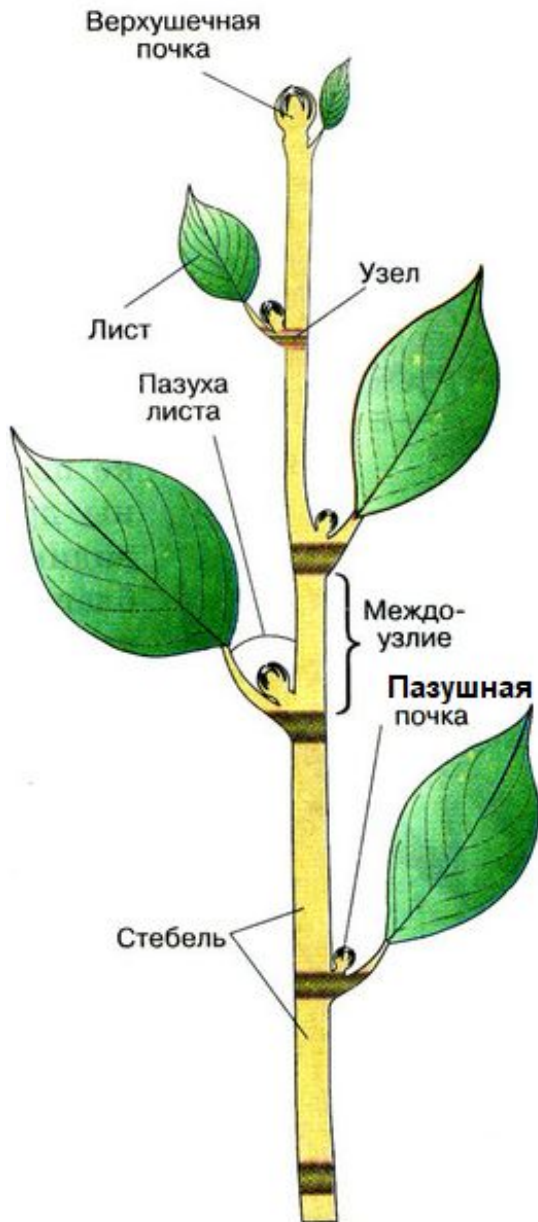


# Побег

**Побег** - надземная часть растения.



# Побег



**Узел** — участок побега, на котором развиваются почки и листья

**Междоузлие** — расстояние между двумя узлами

**Пазуха листа** — угол между стеблем и черешком листа