

Скелет человека

• • •

Работу выполнила учитель
биологии МБОУ СОШ № 29 г. Новороссийска
Куклина Т.В.

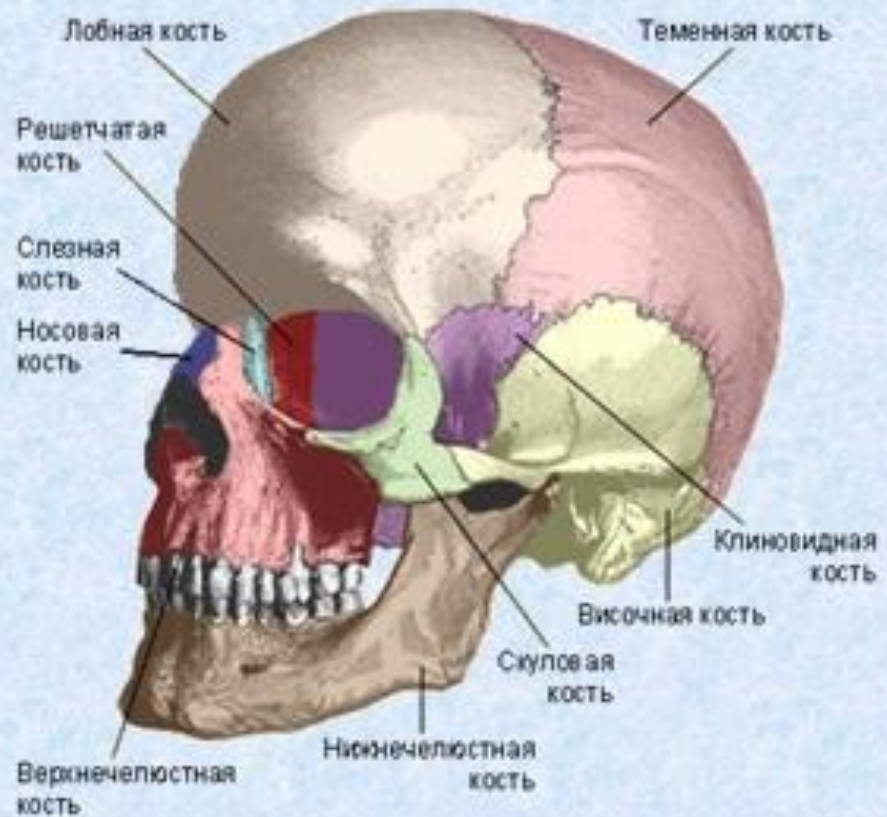
Скелет туловища



Череп

Скелет головы (череп)

- *Мозговой отдел*
- *Лицевой отдел*



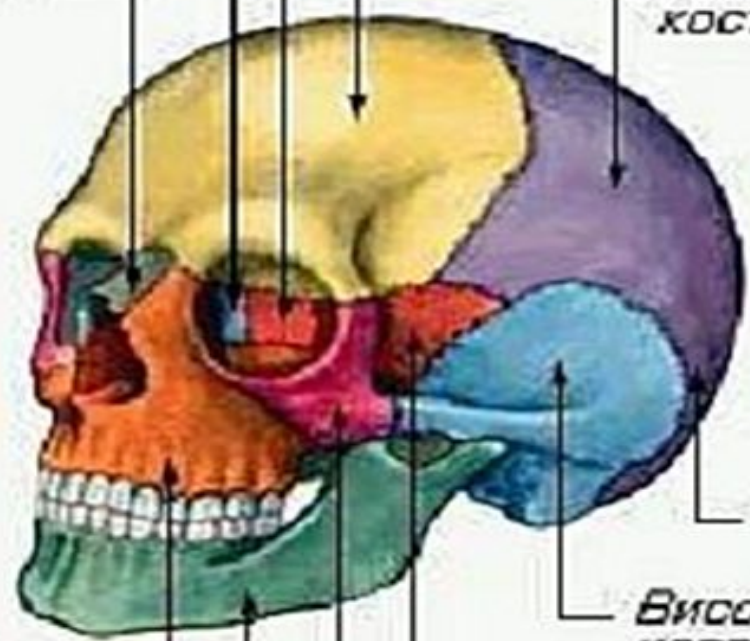
Решетчатая
кость

Слезная
кость

Носовая
кость

Лобная
кость

Теменная
кость



Затылочная
кость

Височная
кость

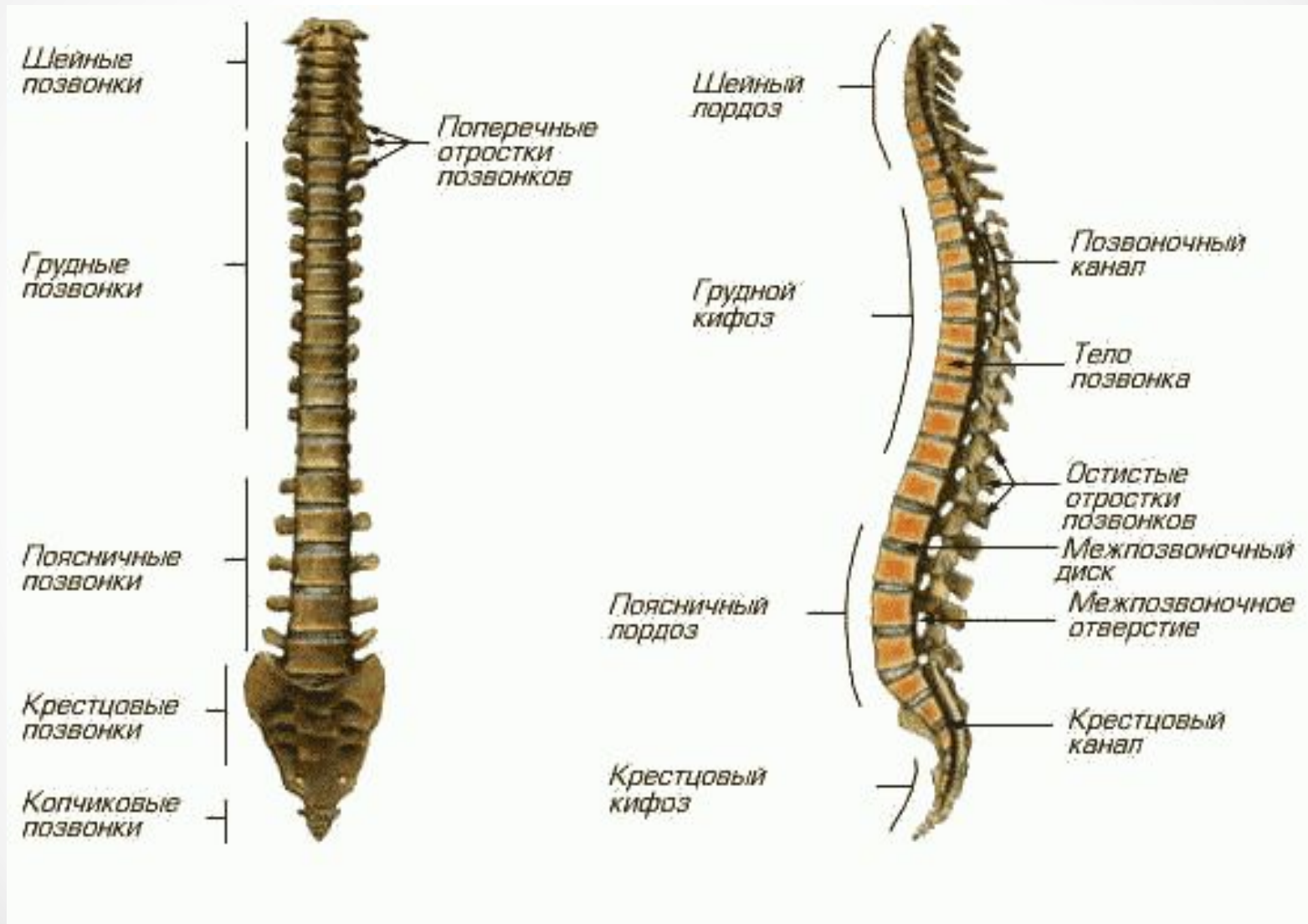
Верхняя
челюсть

Клиновидная
кость

Нижняя
челюсть

Скуловая
кость

Позвоночник

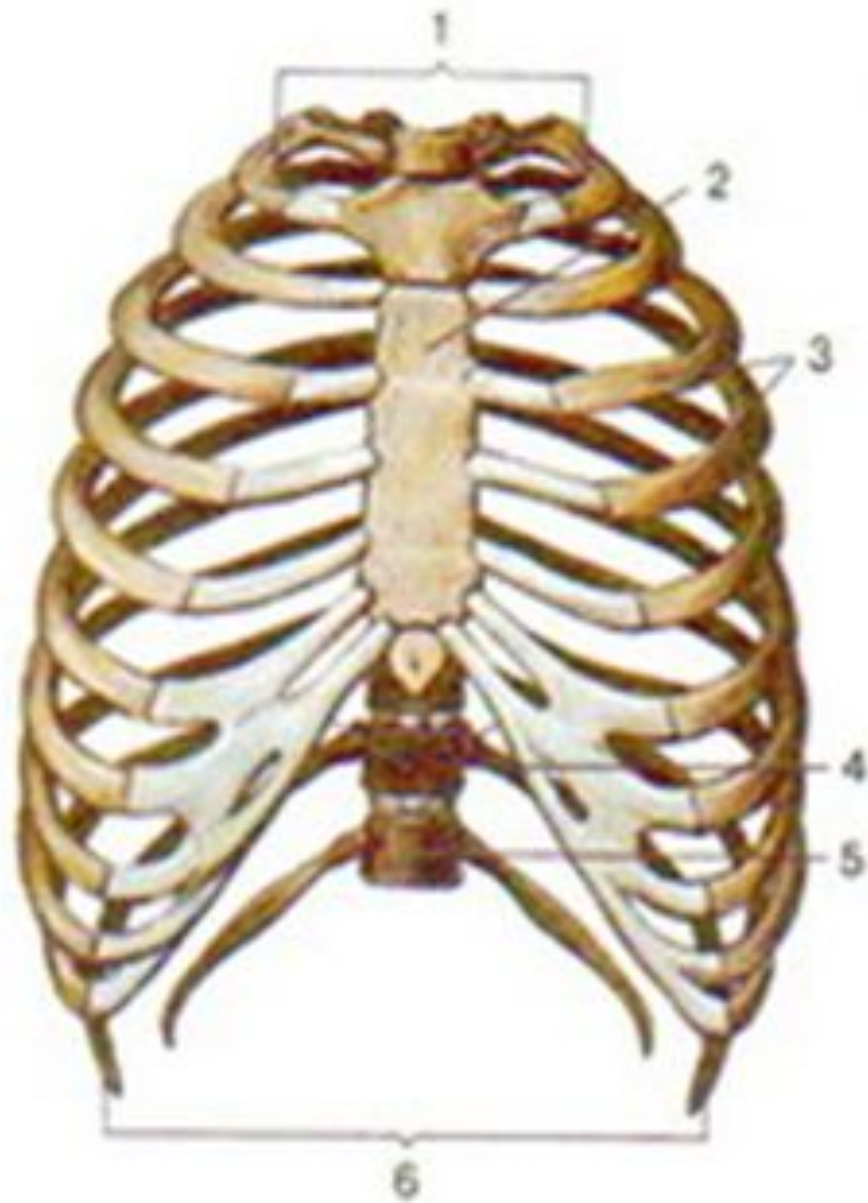




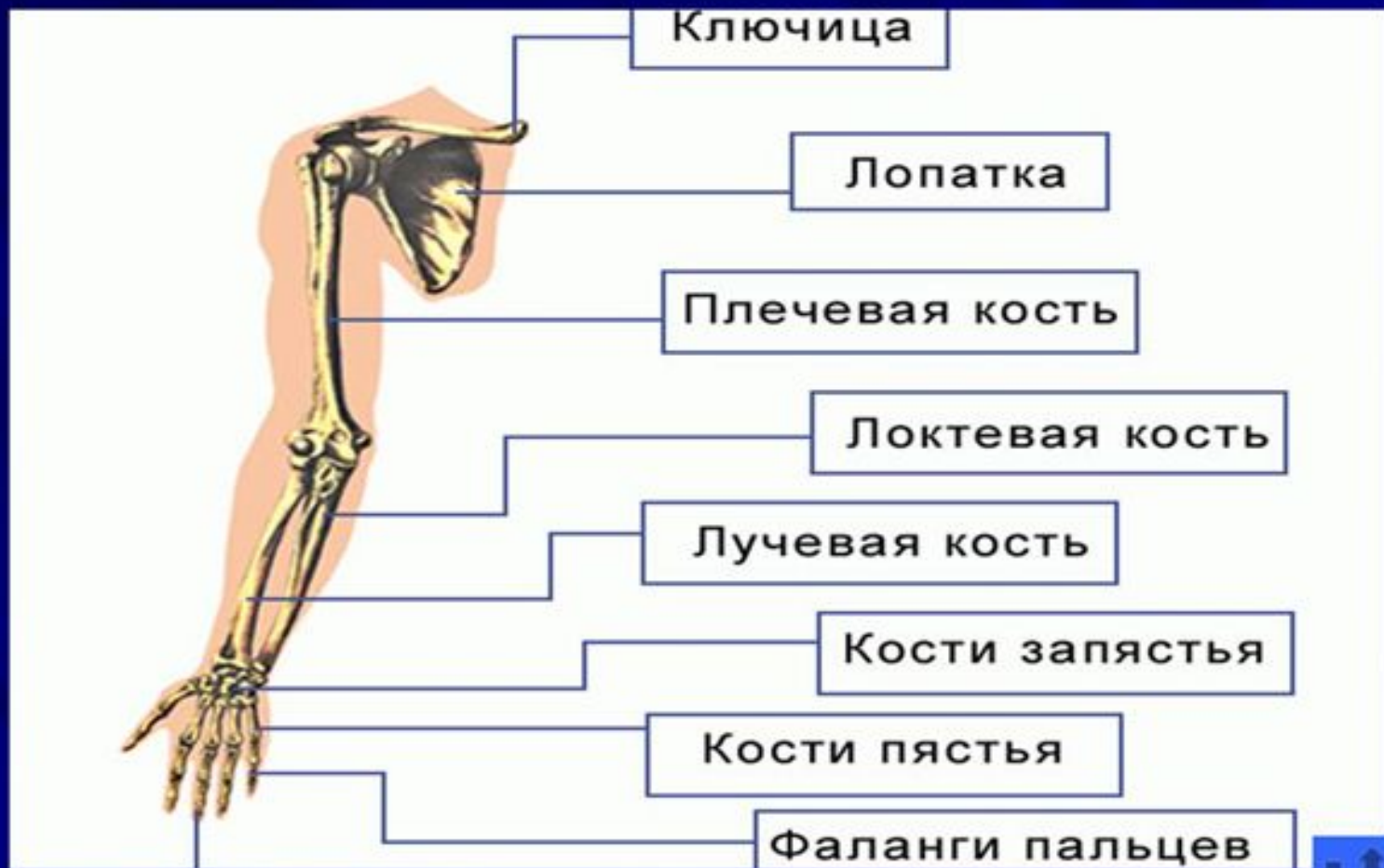
Позвоночный столб

ПРУДНАЯ КЛЕТКА





Плечевой пояс и скелет руки



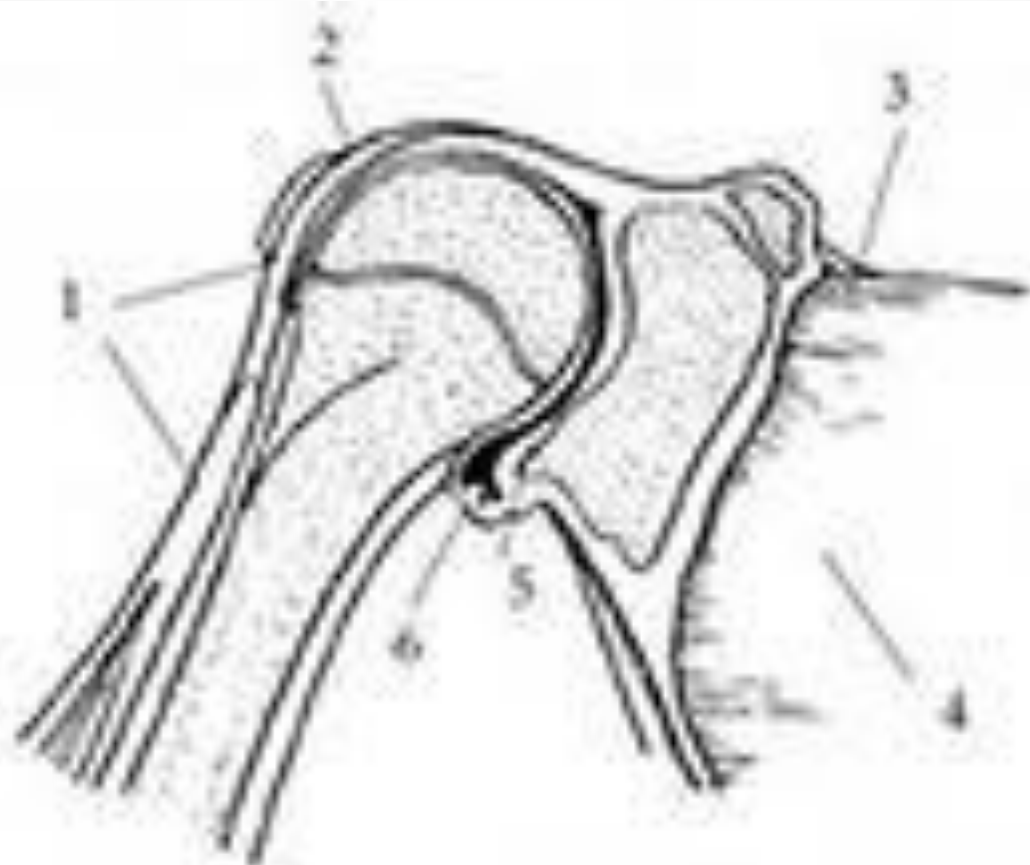


Рис. 11. Плечевой сустав (продольный разрез): 1 — сухожилие двуглавой мышцы плеча; 2, 6 — суставная капсула; 3 — верхняя поперечная связка лопатки; 4 — лопатка; 5 — суставная впадина лопатки

Нижняя конечность

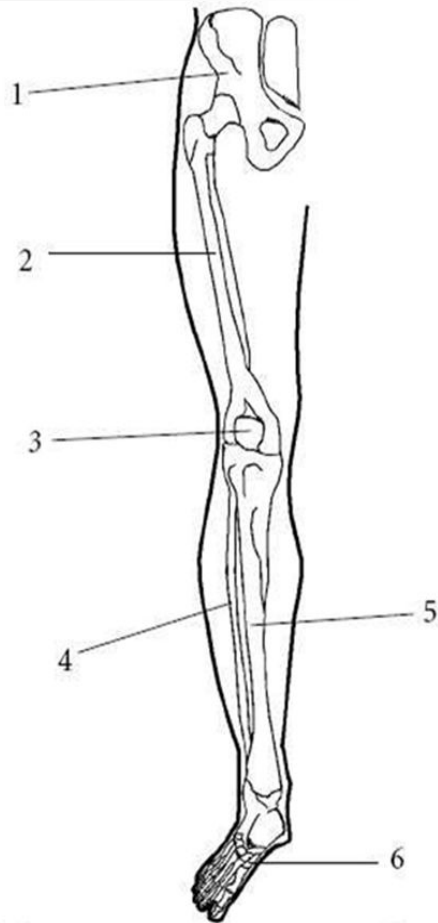


Рис. 13. Скелет нижней конечности: 1 — тазовая кость;
2 — бедренная кость; 3 — надколенник; 4 — малоберцовая кость;
5 — большеберцовая кость; 6 — кости стопы



