



**Птицы - это
высокоорганизованн
ые представители
хордовых животных**

**Что вы
знаете
о птицах?**



Кто изображен на картине?



Промежуточная форма между пресмыкающимися и птицами (археоптерикс), жившая 150 млн. лет назад (отпечаток на сланце).

Археоптерикс

ПТИЦЫ

пресмыкающиеся

ся



В чем проявляется сходство археоптерикса с пресмыкающимися?

- 1) тело покрыто перьями
- 2) имеет длинный хвост
- 3) задние конечности имеют удлинненную цевку
- 4) на ногах 4 пальца (три направлены вперед, один – назад)
- 5) на челюстях имеются зубы
- 6) пальцы с когтями на передних конечностях

256

По каким признакам определяется принадлежность археоптерикса к классу птиц?

- 1) тело покрыто перьями
- 2) на передних конечностях три пальца с когтями
- 3) на задних конечностях удлинненная кость – цевка
- 4) на ногах 4 пальца (три направлены вперед, один – назад)
- 5) на челюстях зубы
- 6) грудина небольшая, без киля

134

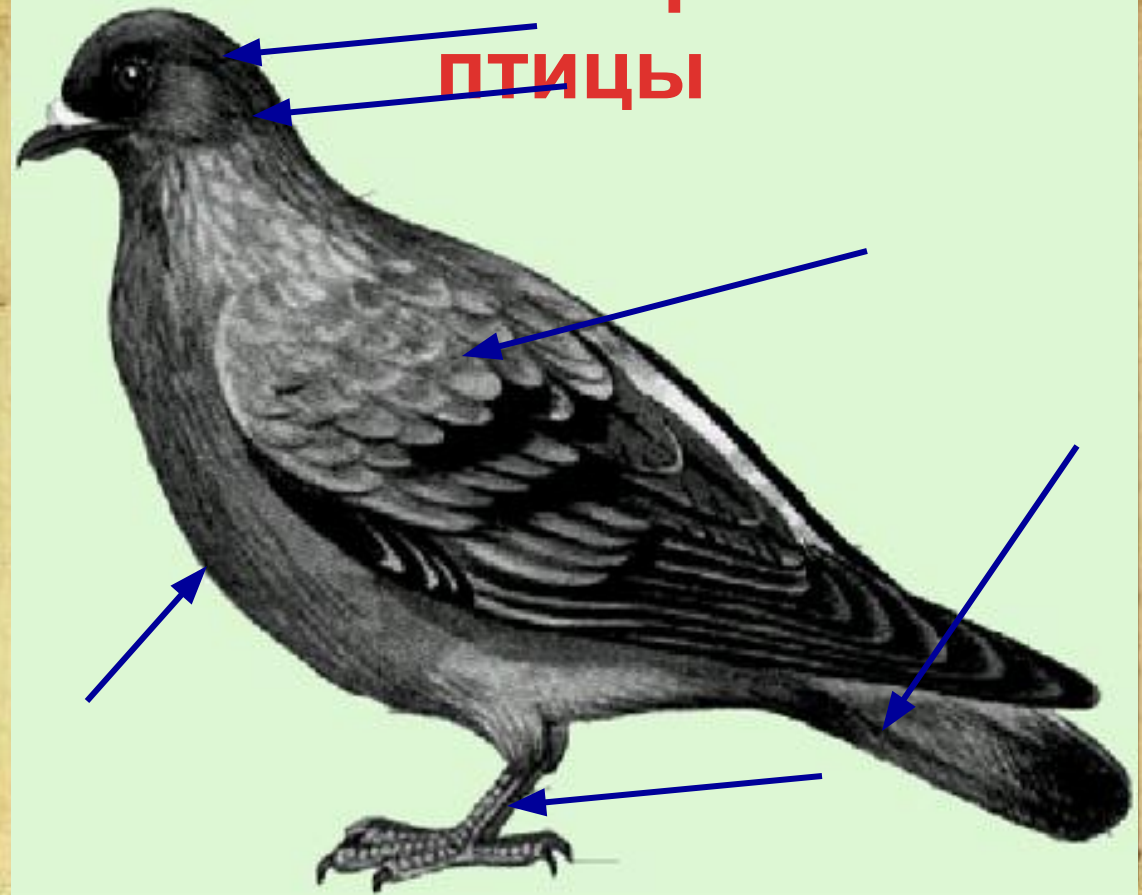




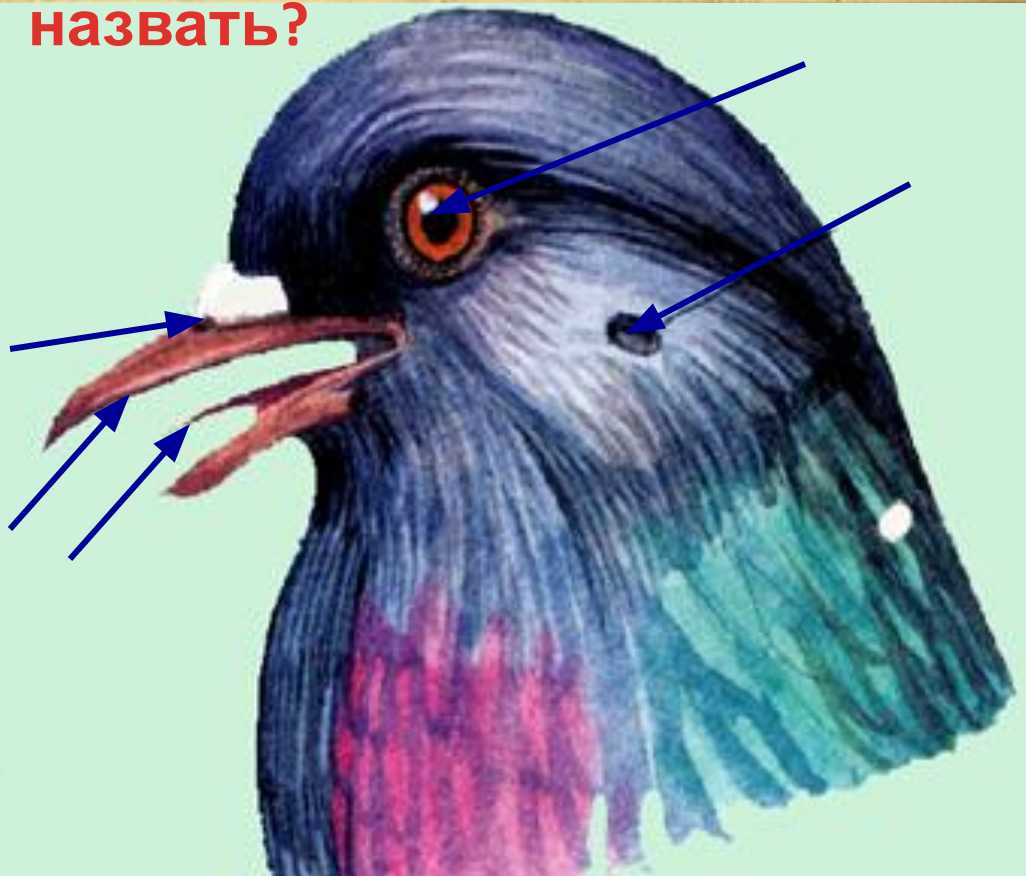
- Класс Птицы относится к типу Хордовые
- Известно 8600 видов птиц
- Среда обитания птиц – наземно – воздушная
- Экологические группы птиц различны
- Виды многообразны
- Роль птиц в природе важна и многогранна

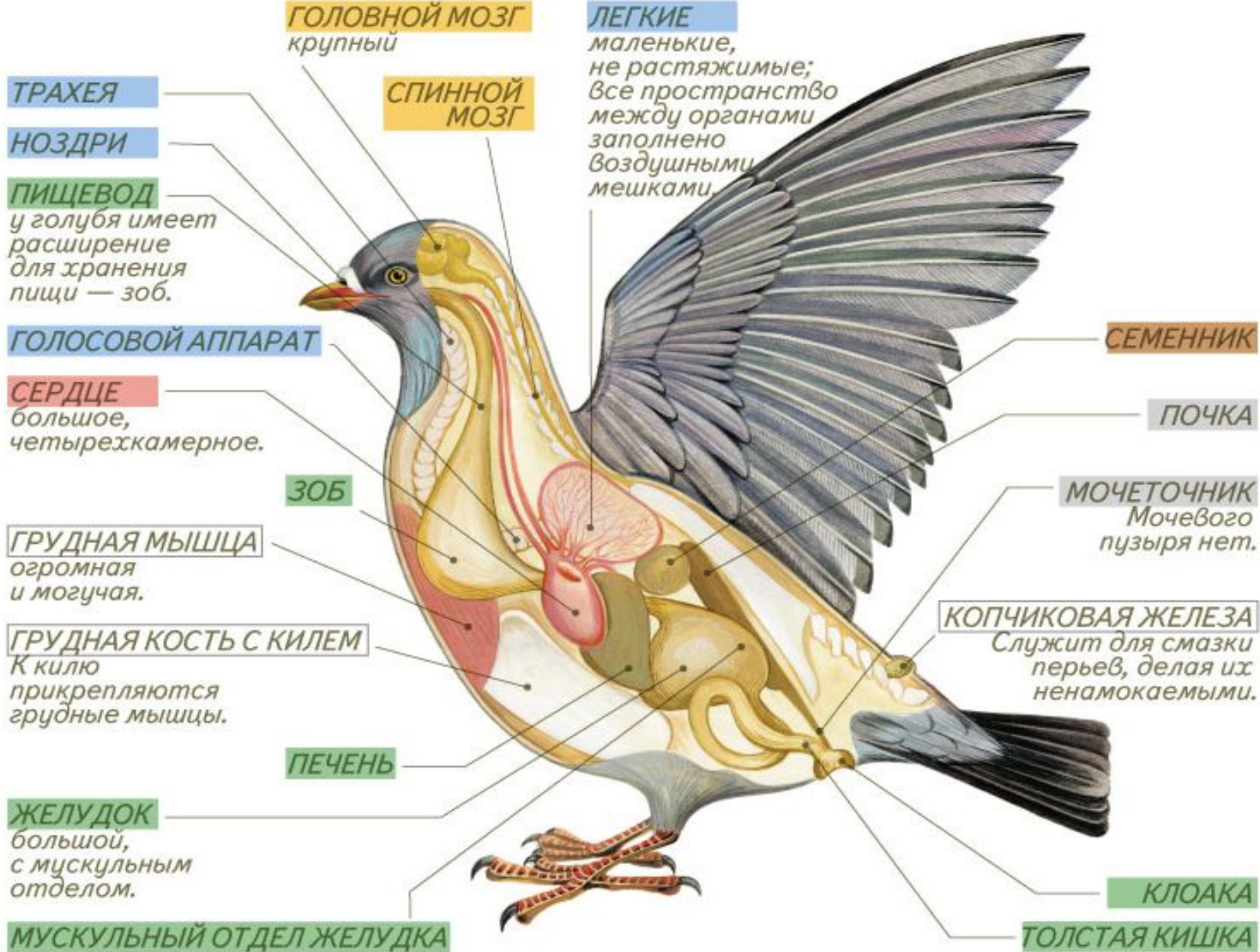


Внешнее строение ПТИЦЫ



Какие органы можете
назвать?







- 1. Как называется расширенная часть пищевода?
- 2. Из скольких камер состоит сердце птицы?
- 3. Какая железа служит для смазки перьев?
- 4. Существует ли у птиц мочевой пузырь?
- 5. Для чего служит киль?
- Что такое цевка?



Интересные факты



Домашнее

задание

- Выучить сравнительные характеристики пресмыкающихся и птиц
- Опишите внешний облик какой-либо птицы
(ГОЛУБЯ, ВОРОБЬЯ, ВОРОНЫ ИЛИ БОЛЬШОЙ СИНИЦЫ).
- Готовим сообщения о птицах

