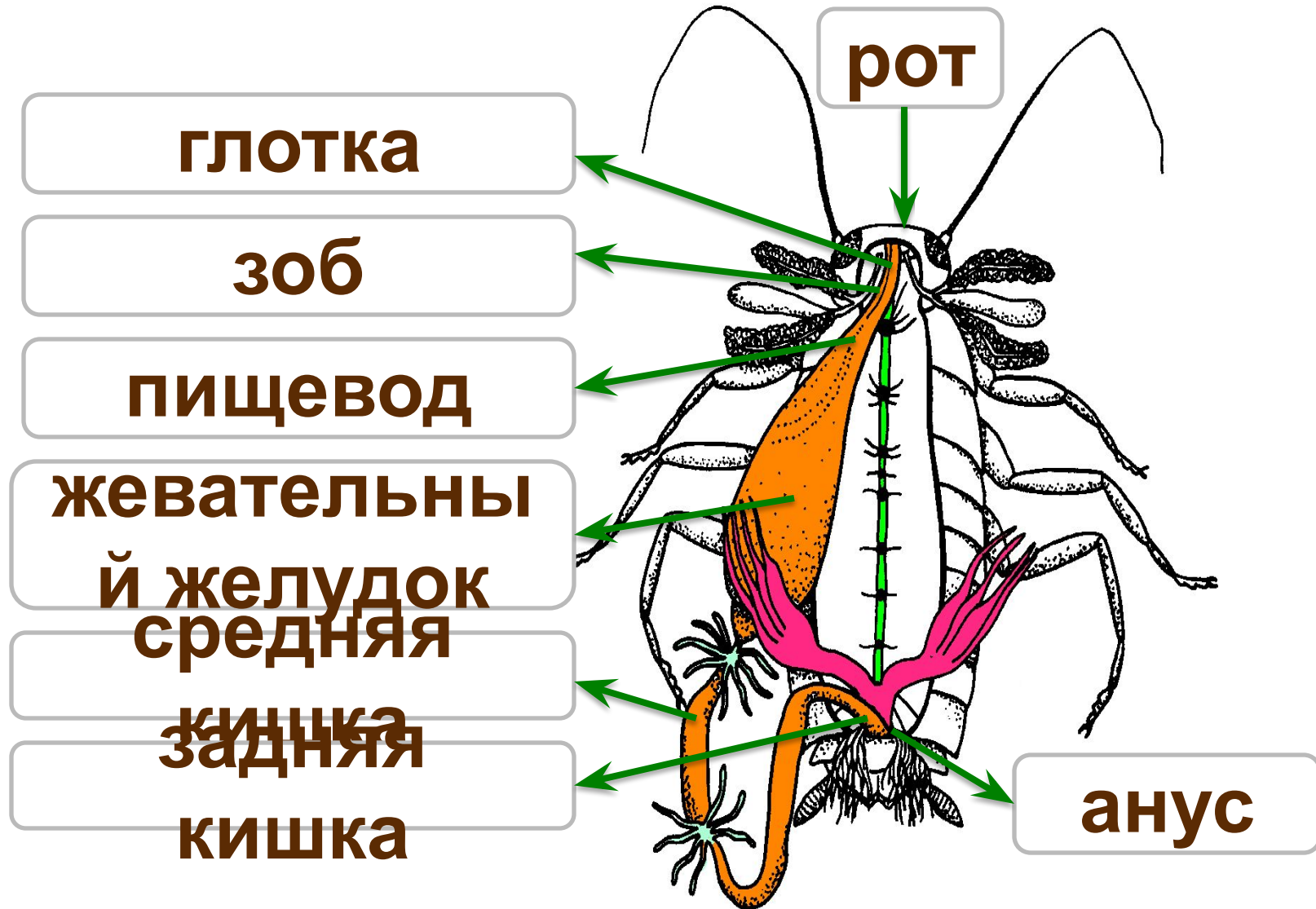


Тема:

«Класс Насекомые»



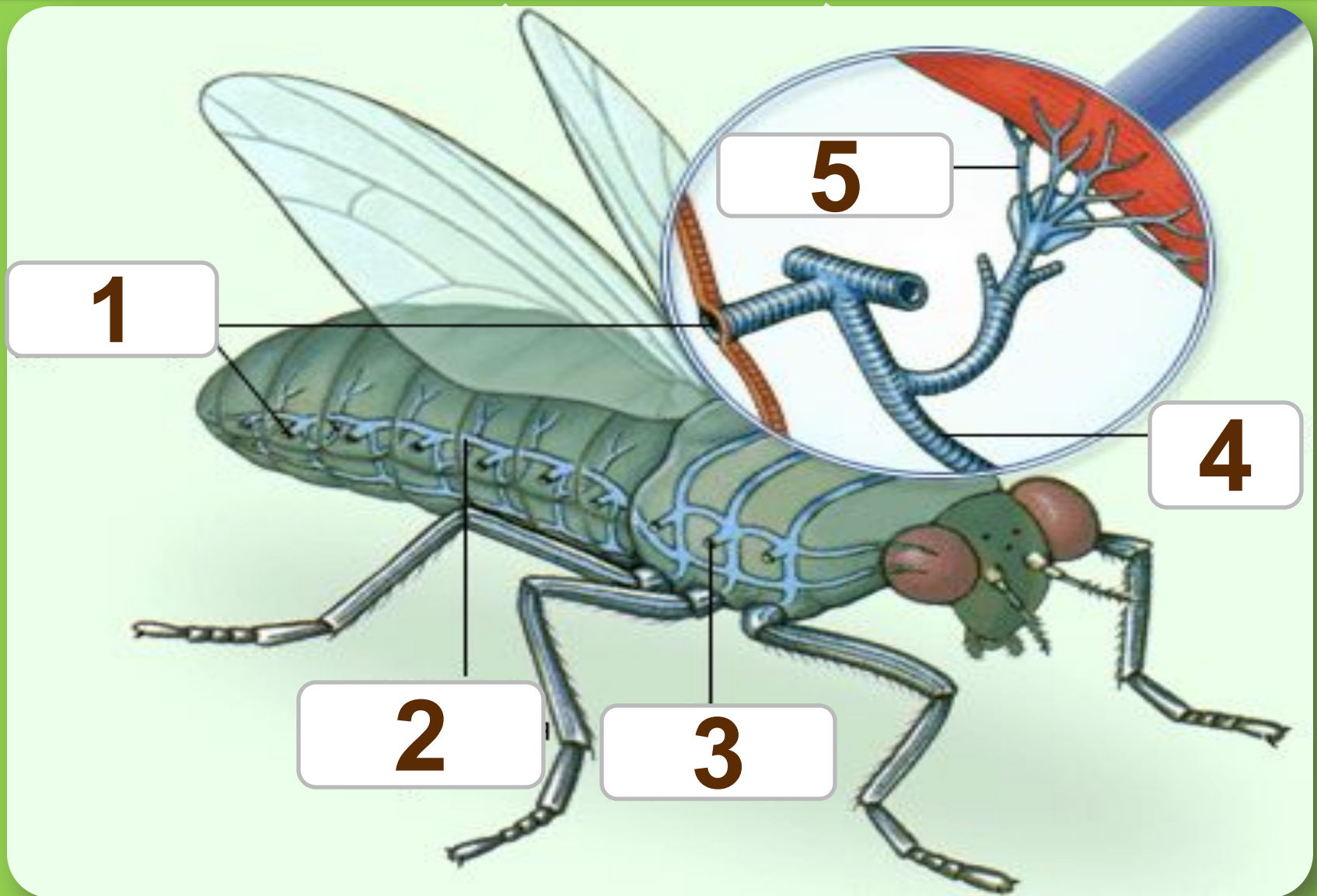
Пищеварительная система



Пищеварительная система



Дыхательная система



Кровеносная система

Незамкнутая. Кровеносная система служит только для транспортировки питательных и биологически активных веществ. Кровь участвует в разгибании ног.



Выделительная система

Жировое тело (почка накопления), которое извлекает из крови вредные вещества, но никуда их не выводит, а накапливает.

**Мальпигиевы сосуды это тупой
слепозамкнутых с одной
стороны трубочек**

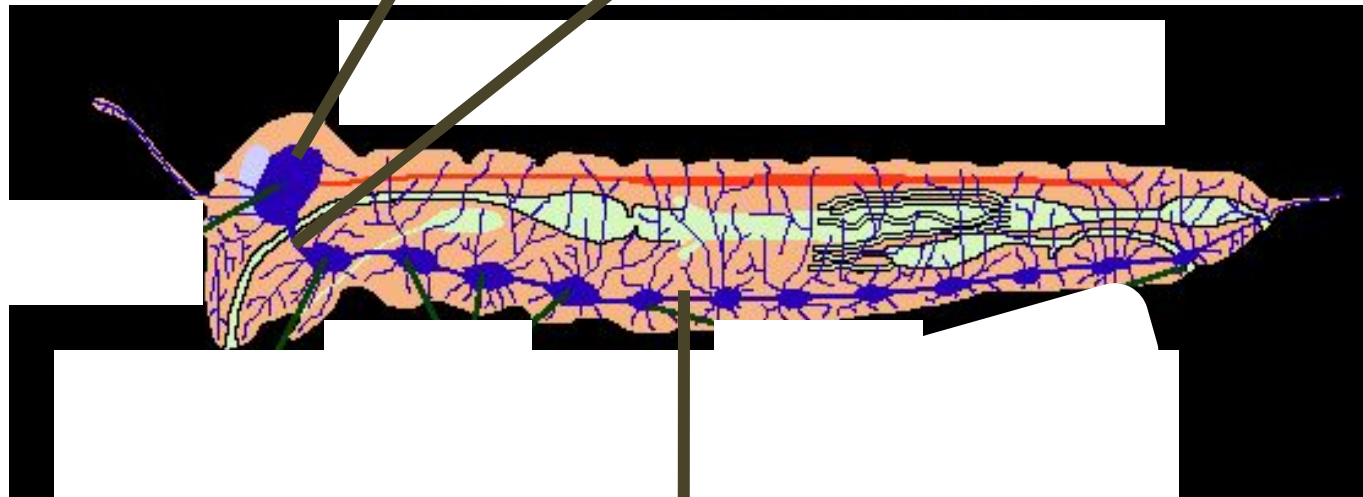
**Мальпигиевы сосуды
имеются у тараканов и пауков**



Нервная система

Головной
мозг

Окологлоточно
е нервное
кольцо



Брюшная
нервная
цепочка

Органы зрения таракана



2

**СЛОЖНЫХ
глаза**

**3 простых
глазка**

Органы размножения таракана

самки

яичники

яйцевод

отека

самца

2 семенника

2

семяпровода

Развитие с неполным (прямым) превращением



яйцо



личинка

имаго





**Майский
жук**

Личинка

**Кладк
а яиц**

Куколка

Развитие с полным превращением



яйцо

личинка

куколка

имаго



Домашнее задание

&12 Написать в тетради конспект по след. плану:

- 1.** ПищС
- 2.** Дыхат. сист.
- 3.** Кровеносная сист.
- 4.** Выделительная сист.
- 5.** НС
- 6.** Органы чувств
- 7.** Размножение
- 8.** Развитие

Написать «значение насекомых»