

Проориентационное мероприятие

# *Кто такой филолог?*

Фабричнова Анна

АРКИ-171

# Филологическая викторина

*1. Как вы думаете, сколько букв содержится в самом длинном слове, которое есть в русском языке?*

**Ответ:** 35 (превысокомногорассмотрительствующий)

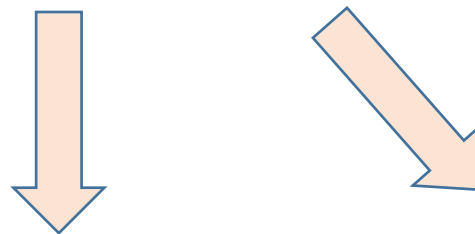
*2. Какова неопределённая форма глагола **вылечу**?*

**Ответ:** такую форму в 1-м лице единственного числа имеют два глагола: **вылететь** и **вылечить**

*3. В русском языке есть одно слово с 7-ю буквами «О». Назовите его, если никаких других гласных в нём нет.*

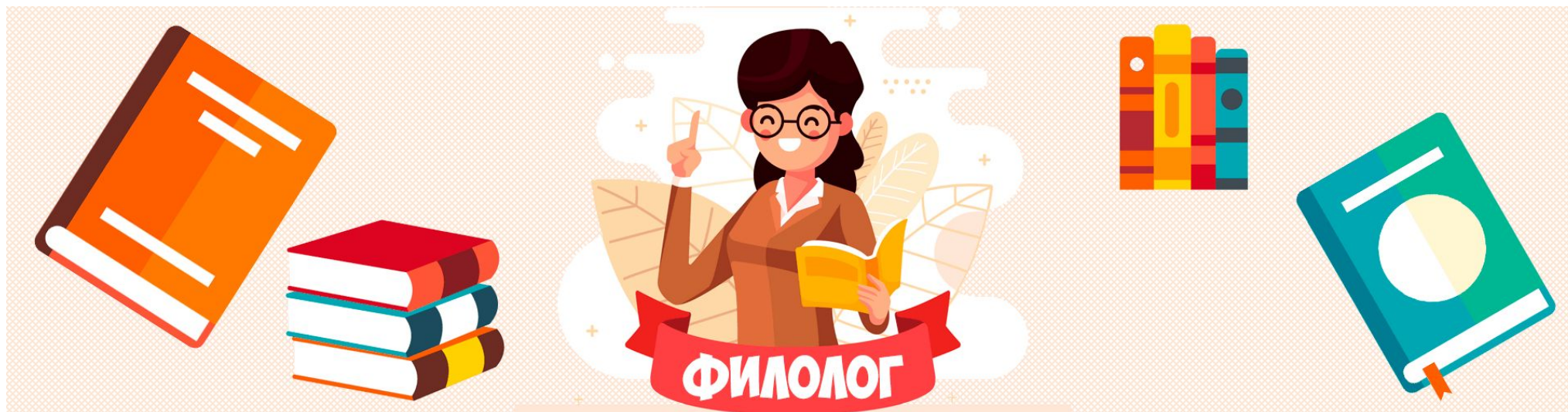
**Ответ: обороноспособность**

# Кто же такой филолог?



научно-исследовательская деятельность

практическая деятельность



# Преподавание филологических дисциплин (английский и русский как иностранный) МГПУ

Кафедра осуществляет подготовку преподавателей филологических дисциплин (английский язык и русский язык как иностранный), реализует международные проекты по обучению русскому языку как иностранному, инклюзивному иноязычному образованию





# Почему ФИЛОЛОГИЯ?

- Многопрофильное образование
- Гарантированное трудоустройство
- Возможность стажировки за рубежом
- Индивидуальный подход к каждому студенту
- Высококвалифицированные преподаватели

# Стажировки за рубежом

*Ноттингем, Англия*

заявка

яз.  
экзамен

получени  
е визы

