

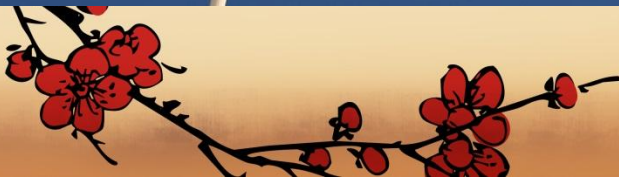
Презентация
по окружающему миру
на тему «Страны»
ученика 2 «А» класса
МАОУ №49
Вавилина Дениса

Япония



Японию часто называют «Страной восходящего солнца». Сами японцы именуют свою страну Нихон, что в переводе означает «место, где восходит солнце».

Так выглядит национальный флаг Японии. На нем изображен красный круг на белом фоне. Этот красный круг символизирует восходящее солнце.



Япония - это островное государство в Тихом океане. Она занимает четыре больших острова — Хоккайдо, Хонсю, Кюсю и Сикоку, и несколько тысяч небольших островов. Хонсю является самым большим островом. На его территории проживает почти 80 % всего японского населения.



Столица Японии - Токио. Токио восхищает и поражает своими памятниками, старыми парками, зданиями высотой в 60 этажей, скоростными автострадами.



Самые первые сады в Японии стали создавать еще в VI—VII вв. по китайским и корейским образцам при императорских дворцах.



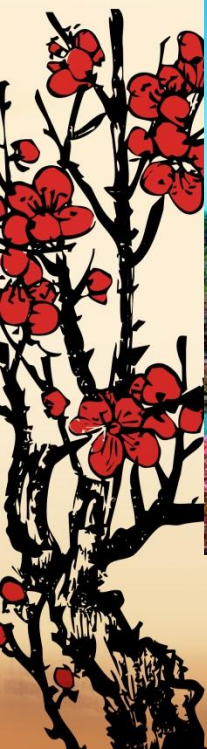
Здесь принято причмокивать во время приема жидкой пищи, например, супа. Если вы этого не делаете, считается, что пища вам не нравится, и хозяин даже может обидеться. Рис является здесь основным видом питания. Большинство японцев употребляет рис на завтрак, обед и ужин в разном виде. Едят японцы при помощи специальных палочек.



В Японских домах очень мало мебели. Весь пол покрыт специальными ковриками из рисовой соломы. На полу сидят, когда обедают, на полу спят, подстелив специальные матрасы.



Достопримечательности Японии. Япония чрезвычайно подвержена землетрясениям. На её территории насчитывается около 200 вулканов. На острове Хонсю расположена главная достопримечательность Японии, самая высокая гора Японии – вулкан Фудзияма. Эта гора в Японии считается священной. На ее вершину мечтают подняться как туристы, так и местные жители.



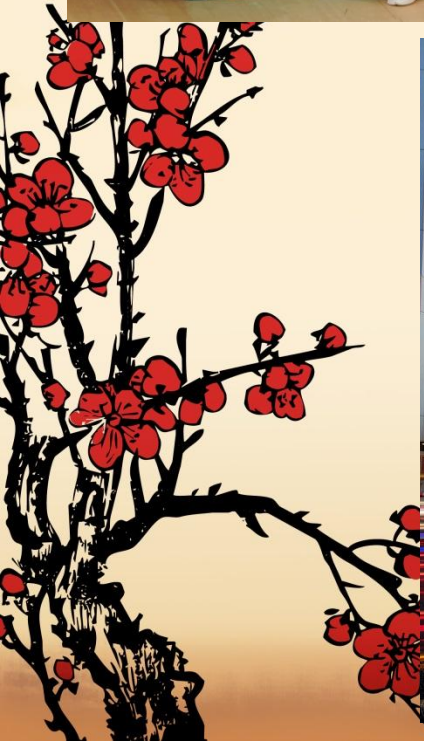
В Японии располагается множество древних замков и храмов. Например, замок Химэдзи или Замок Белой цапли - одна из самых популярных достопримечательностей Японии. Название он получил за элегантную форму, напоминающую прекрасную белоснежную птицу. Этот древнейший замок занесен в Список всемирного наследия Юнеско. Практически все здания, которые в состав замка, построены из дерева.



Один из самых ярких, шумных и веселых районов Токио – Гиндза, что в переводе с японского означает – монета. Здесь располагается много магазинов, торговых центров и кафе. С 17 по 19 века здесь располагался Монетный двор, где чеканили серебряные кругляшки.



В районе Гиндза находится главный театр Японии – Кабуки –дза, в котором походят очень красочные представления.



В числе одной из основных достопримечательностей Токио входит Диснейленд – это и парк развлечений. На его территории расположено 47 различных аттракционов. Каждый вечер в Диснейленде проходит торжественное шествие всех сказочных персонажей под музыку и шоу фейерверков.



Главным весенним событием в Японии является цветение сакуры. Период цветения относительно короткий, поэтому цветением сакуры любуются и в дневное, и в вечернее время.





**Спасибо
за
внимание!**