

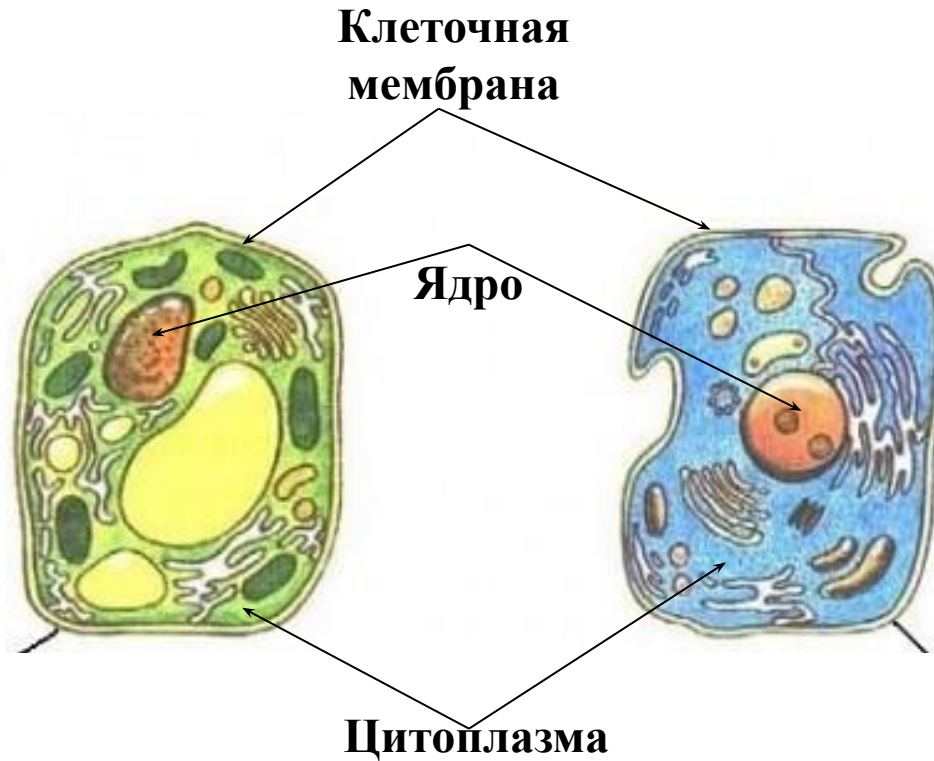
# СТРОЕНИЕ КЛЕТКИ.

# КЛЕТКА И ЕЕ ЧАСТИ

- Все живые организмы состоят из клеток.
- Клетки растений, животных и грибов могут быть различными по размерам и форме, но все они имеют одинаковые основные части клетки.

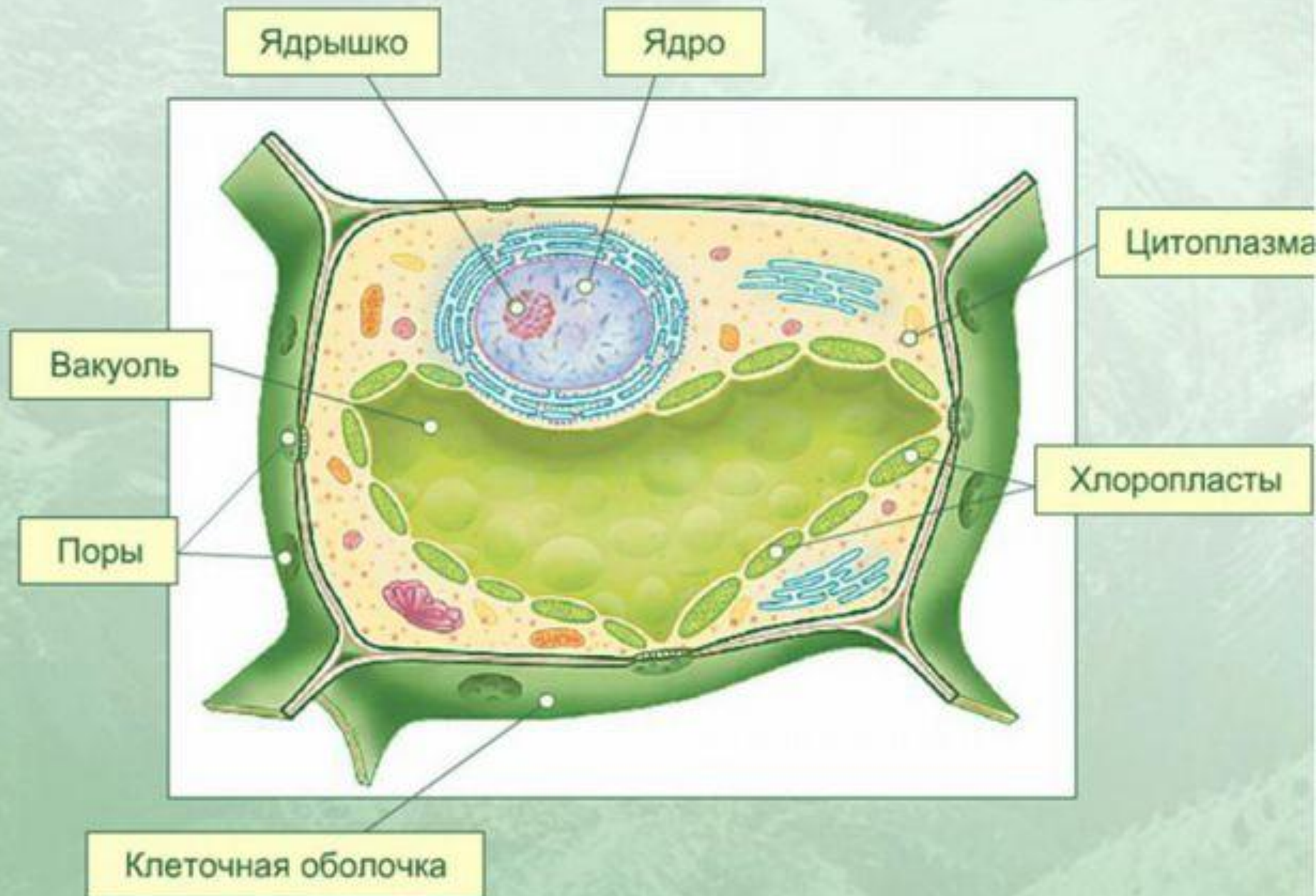


# ОСНОВНЫЕ ЧАСТИ КЛЕТКИ



- Ядро
- Цитоплазма
- Клеточная мембрана

# СТРОЕНИЕ РАСТИТЕЛЬНОЙ КЛЕТКИ



# Повторим!

- Как называются основные части клетки?
- Что отличает растительную клетку от животной?
- Подумаем: как называется группа клеток, сходных по строению, функциям и обычно имеющих общее строение?