

Северная Долина

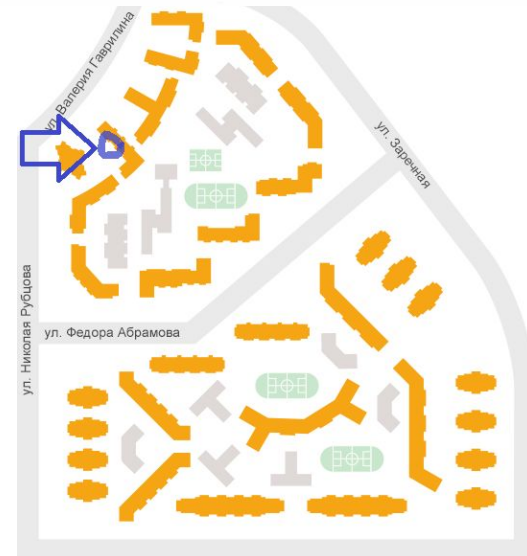
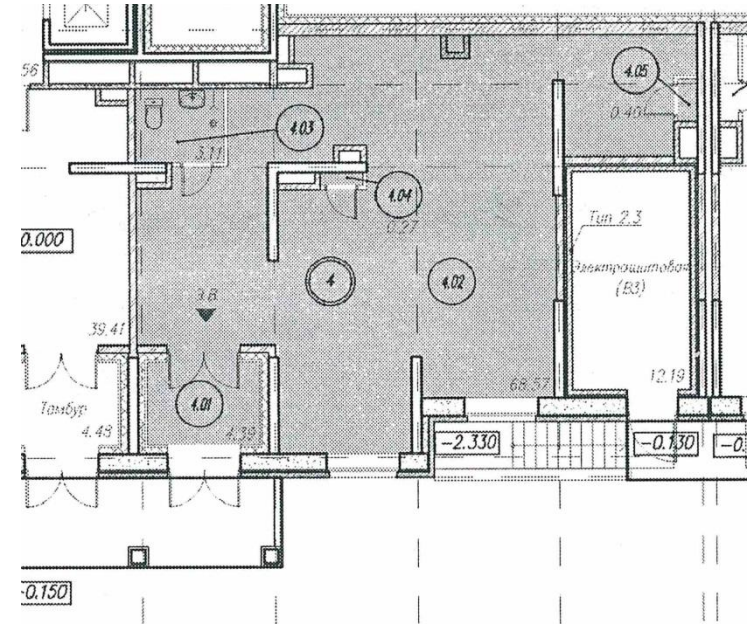
Предлагается в аренду встроенное нежилое помещение площадью 77,1 кв.м. по ставке 1500 руб.кв.м. в жилом комплексе Северная Долина по адресу: Парголово, ул. Валерия Гаврилина, д.11, корп.1, стр.1 для размещения магазина.

Застройщик Главстрой, максимальная по Санкт-Петербургу плотность населения, квартиры сдаются с отделкой, что обеспечивает быстрое заселение высотных корпусов.

Помещение оборудовано инженерными сетями, включая приточно-вытяжную вентиляцию.

Высота потолков 3 м. Пандусов НЕТ.

На время ремонта предоставляются арендные каникулы.



ВИД КВАРТАЛА



ПЛАН КОРПУСА



ФАСАДНАЯ ЧАСТЬ



ПАНОРАМА ПОМЕЩЕНИЯ



ВХОДНАЯ ГРУППА

