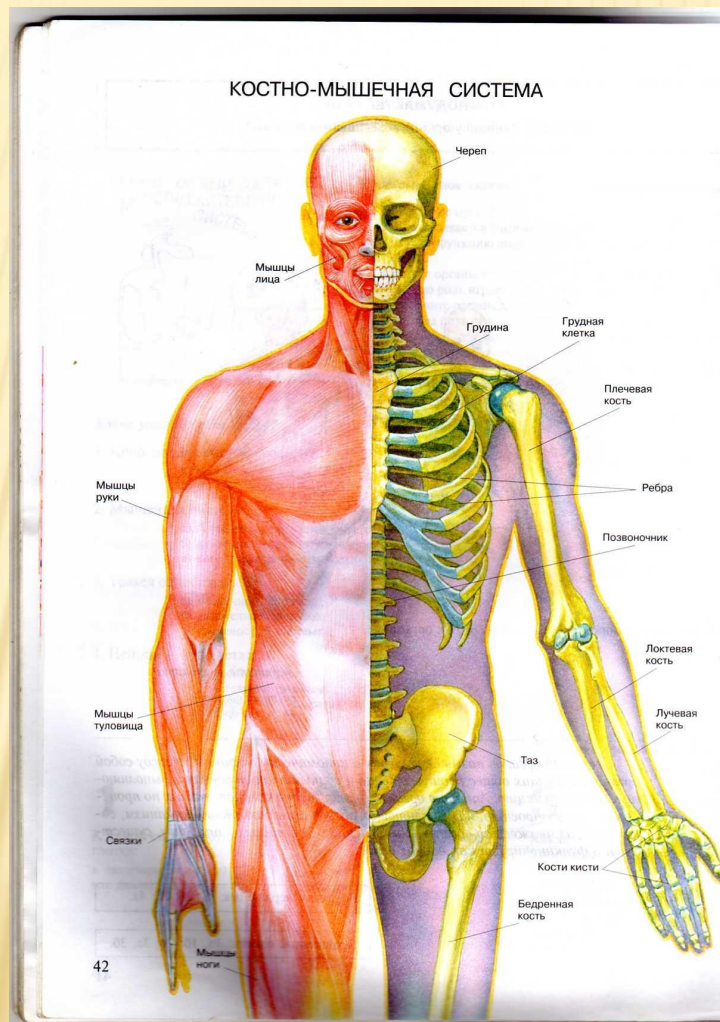
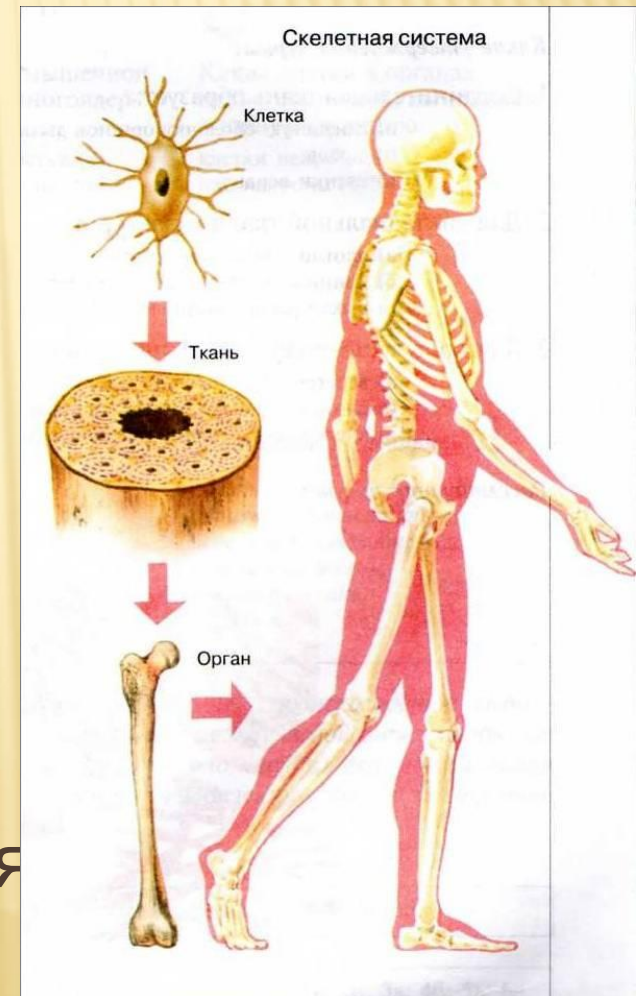


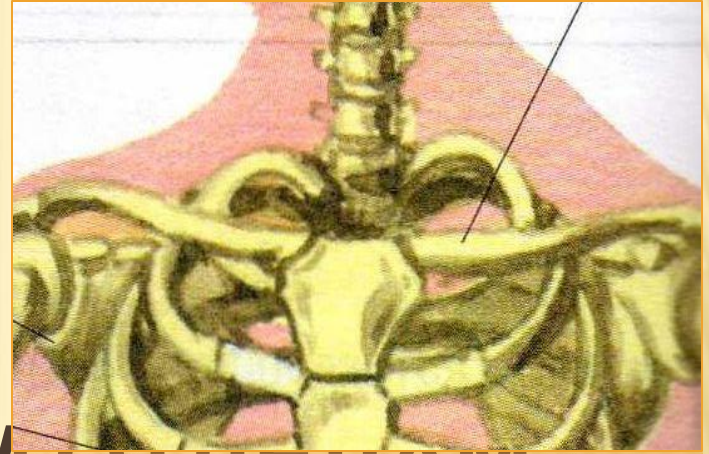
# СКЕЛЕТ ЧЕЛОВЕКА



# ИЗ ПЕРЕЧИСЛЕННЫХ СИСТЕМ ОРГАНОВ ВЫБЕРИТЕ ТЕ, КОТОРЫЕ ОБЕСПЕЧИВАЮТ ПОДВИЖНОСТЬ НАШЕГО ОРГАНИЗМА:

- Покровная
- Дыхательная
- Кровеносная
- Пищеварительная
- Скелетная
- Выделительная
- Мышечная
- Нервная
- Эндокринная
- Система органов размножения





**ОПРЕДЕЛИТЕ, КАКИМ ОТДЕЛАМ  
СКЕЛЕТА СООТВЕТСТВУЮТ КОСТИ  
(ЗАДАНИЯ ДЛЯ КАЖДОЙ ГРУППЫ),  
ПОСЛЕ ЗАВЕРШЕНИЯ  
ОБСУЖДЕНИЯ, ПРЕДСТАВИТЕЛЬ  
ОТ КАЖДОЙ ГРУППЫ ДАЕТ  
УСТНЫЙ ОТВЕТ.**

# ОПРЕДЕЛИТЕ, КАКИМ ОТДЕЛАМ СКЕЛЕТА СООТВЕТСТВУЮТ КОСТИ:

1-ая гр. - Грудина



Теменная кость



Лобная кость



Малая берцовая кость



Поясничный позвонок



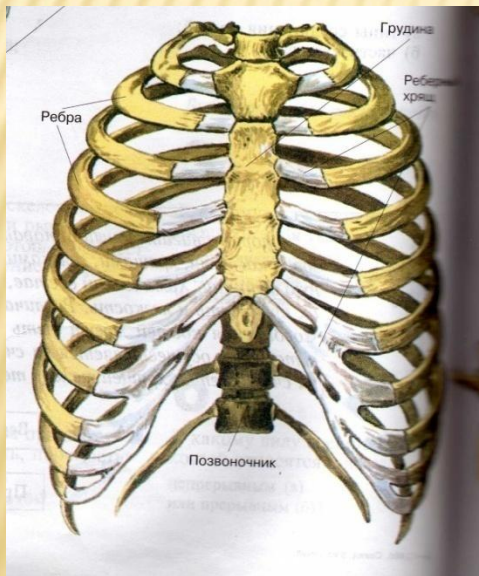
# ОПРЕДЕЛИТЕ, КАКИМ ОТДЕЛАМ СКЕЛЕТА СООТВЕТСТВУЮТ КОСТИ:

---

- 2-ая гр. – **Шейный позвонок**
- **Скуловая кость**
- **Затылочная кость**
- **Большая берцовая кость**
- **Нижнечелюстная кость**

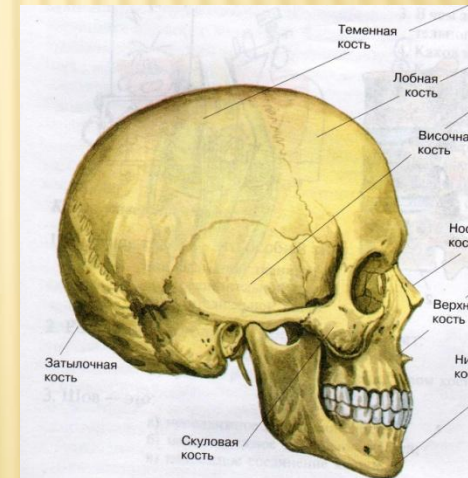
# ОПРЕДЕЛИТЕ, КАКИМ ОТДЕЛАМ СКЕЛЕТА СООТВЕТСТВУЮТ КОСТИ:

- 3-ая гр. - **Лопатка**
- **Бедренная кость**
- **Носовая кость**
- **Фаланги пальцев кисти**
- **ребро**



# ОПРЕДЕЛИТЕ, КАКИМ ОТДЕЛАМ СКЕЛЕТА СООТВЕТСТВУЮТ КОСТИ:

- 4-ая гр. - **Лучевая кость**
- **Верхнечелюстная кость**
- **Ключица**
- **Тазовая кость**
- **Предплечье**



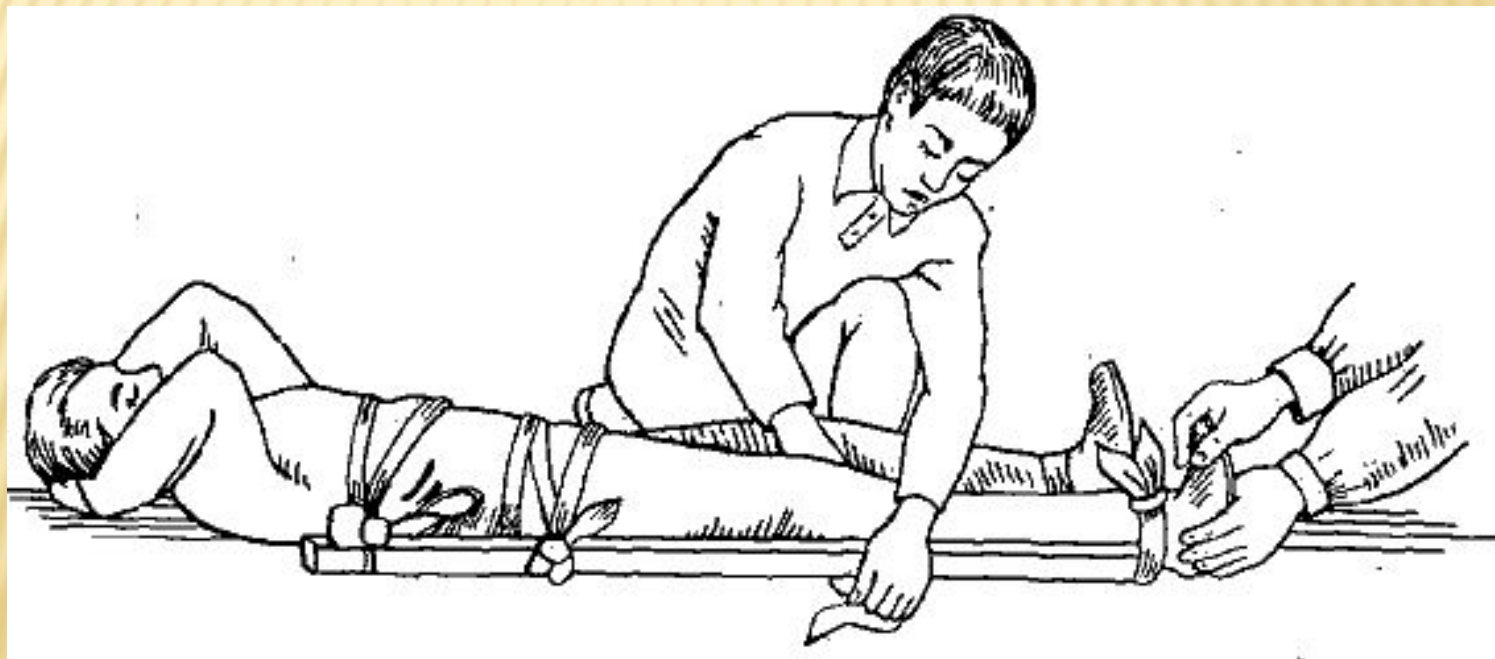
---

# НАЗОВИТЕ И ПОКАЖИТЕ ОТДЕЛ СКЕЛЕТА ЧЕЛОВЕКА И СОСТАВЛЯЮЩИЕ ЕГО КОСТИ

- ▣ Лицевой отдел черепа
- ▣ Позвоночник
- ▣ Скелет свободных нижних конечностей
- ▣ Скелет свободных верхних конечностей



# «ПЕРВАЯ ПОМОЩЬ ПРИ РАСТЯЖЕНИИ СВЯЗОК, ВЫВИХАХ СУСТАВОВ, ПЕРЕЛОМАХ КОСТЕЙ»



# ОПРЕДЕЛЕНИЯ:

- это повреждение кости с нарушением ее целостности; может быть без повреждения кожного покрова, или с повреждением кожного покрова.
- это стойкое смещение суставных частей сочленяющихся костей, сопровождаю повреждением суставной сумки.



№	Вид повреждения скелета	Признаки	Первая помощь
1	Растяжение суставных связок	<ul style="list-style-type: none"> <li>• Припухлость;</li> <li>• Сильная боль;</li> </ul>	<ul style="list-style-type: none"> <li>✓ Поврежденный сустав охладить;</li> <li>✓ Через 15-20 минут сустав туго забинтовать;</li> <li>✓ Пострадавшего доставить в медицинское учреждение.</li> <li>✓ Анальгин</li> <li>✓ Как спадет припухлость, можно прикладывать теплые компрессы для ускорения процесса заживления</li> </ul>
2	Вывихи суставов	<ul style="list-style-type: none"> <li>• Головка одной кости частично или полностью выходит из суставной впадины другой кости;</li> <li>• Острая боль.</li> <li>• Припухлость;</li> <li>• Нередко кровоизлияние</li> </ul>	<ul style="list-style-type: none"> <li>✓ Холод</li> <li>✓ Покой</li> <li>✓ Анальгин</li> <li>✓ Немедленная доставка пострадавшего в медицинское учреждение</li> </ul>
3	Переломы костей А) открытые  Б) закрытые	<ul style="list-style-type: none"> <li>• Повреждена кость, мышца и кожа;</li> <li>• Кровотечение;</li> <li>• Боль</li> </ul> <ul style="list-style-type: none"> <li>• повреждена кость и мышцы, но целостность кожного покрова не нарушена;</li> <li>• боль;</li> <li>• подкожное кровотечение;</li> </ul>	<ul style="list-style-type: none"> <li>✓ Стерильная повязка на рану;</li> <li>✓ Давящая ватно-марлевая повязка для прекращения кровотечения;</li> <li>✓ На поврежденную конечность наложить шину;</li> <li>✓ Анальгин</li> <li>✓ Немедленная доставка пострадавшего в медицинское учреждение</li> </ul> <ul style="list-style-type: none"> <li>✓ На поврежденную конечность наложить шину;</li> <li>✓ Анальгин</li> <li>✓ Доставить в медицинское учреждение</li> </ul>

# Виды повреждения скелета

## Растяжение связок



Растяжение или разрыв связок при травме сустава

Боль, припухлость сустава, посинение, ограниченность движений из-за боли

Мягкая фиксирующая повязка на сустав. Холод на область сустава

## Вывихи



Из-за разрыва или растяжения суставной сумки головка кости выходит из ямки сустава

Резкая боль, ограничение движений сустава и опухоль

Обездвиживание (иммобилизация). Холод на область сустава

## Переломы



Нарушение целостности кости

Боль, отечность тканей, деформация конечности

Обездвиживание (иммобилизация)

Бережно доставить пострадавшего в ближайший травмпункт

# ДОМАШНЕЕ ЗАДАНИЕ

---

- Выучить памятку;
- В домашних условиях потренироваться проводить иммобилизацию плеча, ключицы, бедра при переломах.