

# Муниципальное образование МО городской округ Чехов



Дисциплина: Институты и технологии государственного и муниципального управления.

Преподаватель: Убушаева Б.Г.

Студент: Бабина Л.П.

# Официальные символы г.о. Чехов

Герб



Флаг

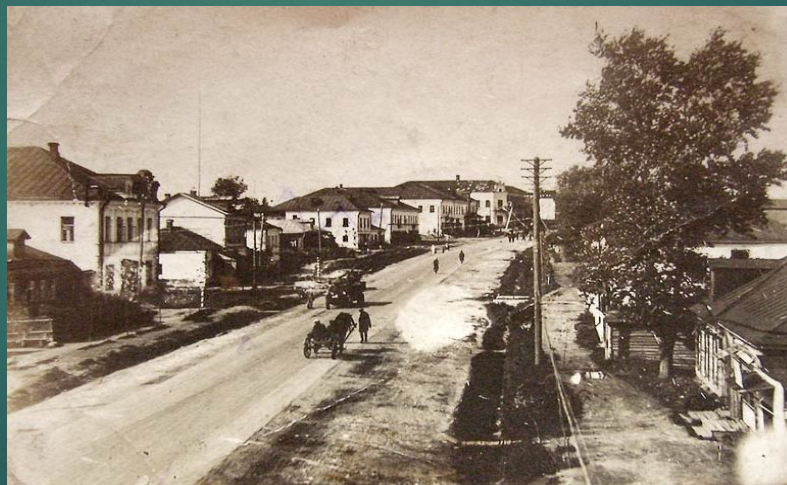


# Историческая справка

Предшественник города – село Лопасня. Данная местность была заселена с глубокой древности (к. III – н. II тыс. до н.э.)

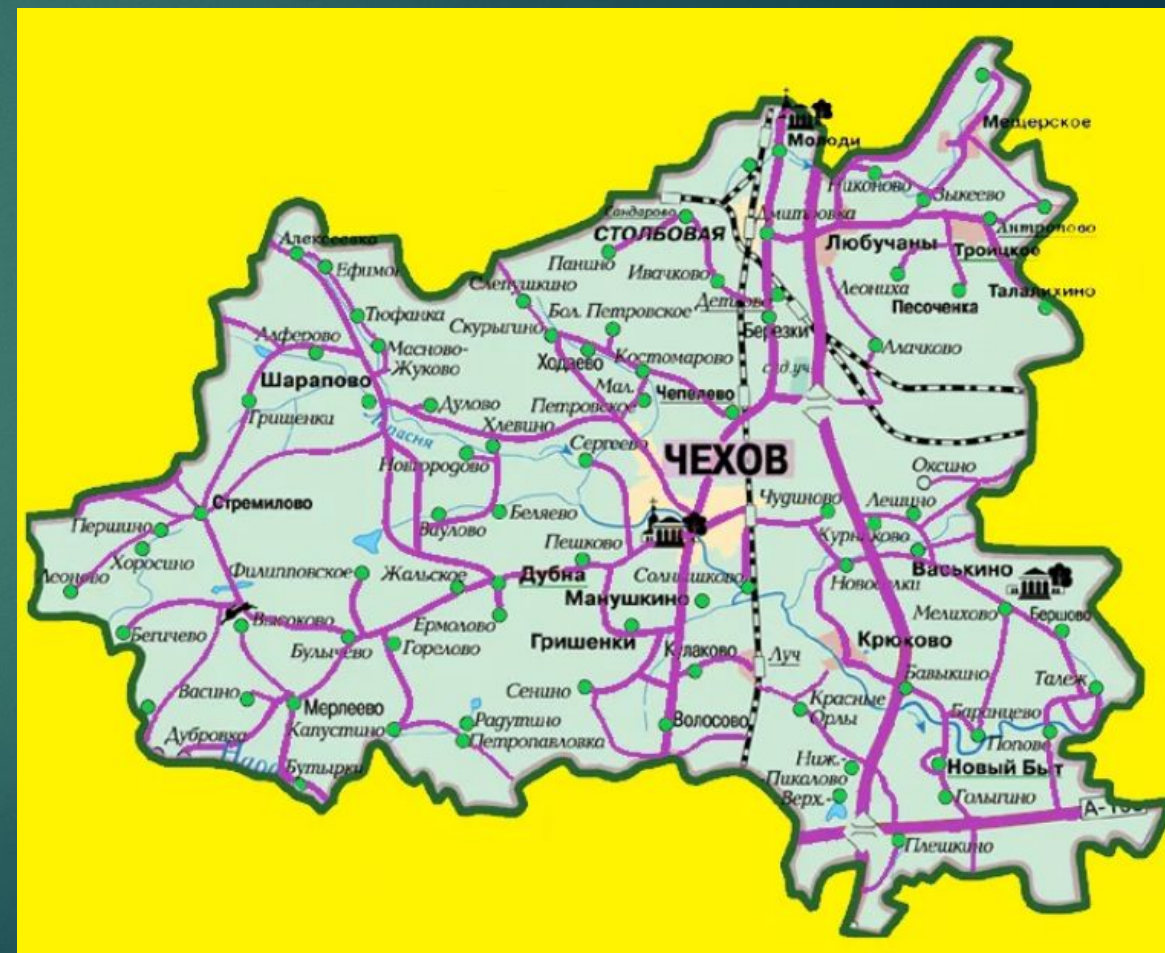
1951г. – отнесение населённого пункта Лопасня к категории рабочих посёлков.

1954г. – преобразование рабочего посёлка в город районного подчинения с присвоением ему имени великого русского писателя А.П. Чехова.



# Общая справка

Город Чехов сегодня – это административный центр Чеховского района Московской области. Граничит с Подольским, Домодедовским, Ступинским, Серпуховским муниципальным районом Московской области, а также с Калужской областью. Население по данным городской переписи 2011 года составило 82 тыс. человек. Площадь города: 23 км<sup>2</sup>.



# Культура

Довольно высоких успехов город добился и в области культуры, поэтому имя великого писателя Чехова он носит по праву. В городе находится 11 учреждений культуры: «Театр на Московской», КТЦ «Дружба», Музей писем, Музей памяти, Музей крестьянского быта, Краеведческий музей и т.д.



# Образование

В городе насчитывается 9 общеобразовательных учреждений, 2 учреждения начального профессионального образования, 3 филиала высших учебных учреждений, 23 дошкольных учреждения.

Но можно отметить нехватку мест в детских садах.



# Спорт

На сегодняшний день в городе располагается 10 учреждений спортивной подготовки разных направлений, базируется 5 спортивных команд разных видов спорта:

ГК «Чеховские Медведи»,

ХК «Витязь»,

ВК «Штурм-2002»,

ФК «Чехов»,

БК «Чеховские ястребы»



# Промышленность

В городе и районе 16 крупных предприятий металлургической (ЧЗ «Гидростальконструкция»), полиграфической (ЧПК), химической промышленности (ЧРЗ) и машиностроения (ЧМЭЗ).

Но в результате смены экономической системы в 1990-е годы, экономических кризисов 1998 и 2008 годов, подготовкой к вступлению России в ВТО, многие предприятия города стали неконкурентоспособными. Сегодня на многих из них наблюдается спад и деградация производства. Эти процессы привели к росту безработицы в городе. Сегодня многие из тех, кто мог бы работать на местных предприятиях, вынуждены работать в других городах Московской области и г. Москве.





# Транспорт

Через город проходит Курское направление МЖД, Симферопольское шоссе, трасса М2 «Крым». Также динамично развивается общественный транспорт, сейчас в городе насчитывается 17 пригородных автобусных маршрутов, 13 внутригородских автобусных маршрутов (№ 1,2, 3, 4,5,6,7,8, 9, 10, 11, 12,14), причём рост не только в государственном, но и в частном секторе.

Через город проходит Курское направление МЖД, Симферопольское шоссе, трасса М2 «Крым». Также динамично развивается общественный транспорт, сейчас в городе насчитывается 17 пригородных автобусных маршрутов, 13 внутригородских автобусных маршрутов (№ 1,2, 3, 4,5,6,7,8, 9, 10, 11, 12,14), причём рост не только в государственном, но и в частном секторе



# ВЫВОДЫ:

1. Данная работа помогла познакомиться с одним из муниципальных образований Московской области, узнать о его истории.
2. Узнать о социально-экономической стороне жизни этого городского округа.
3. Выявить проблемы, имеющиеся в ведущих отраслях экономики и социальной сферы.

# Использованные ресурсы:

1. [www.chekhov-citi.ru](http://www.chekhov-citi.ru) – официальный сайт администрации г.о. Чехов.
2. [www.wikipedia.org](http://www.wikipedia.org) – интернет-энциклопедия.
3. Интернет-ресурс «Яндекс. Картинки».

Все фотографии взяты из свободных источников указанного в п.3 интернет-ресурса.