

БАНКОВЫЙ БИЛЕТ

Государственный



Десять
Червонцев



РБ 106052



Тема:

Переход к
новой

Экономической
Политике.

10 руб. = 24 дол. чистого золота.

Банковский билет подлежит размену на золото.

Банковский билет устанавливается особым правительственным актом.

Банковые билеты обесцениваются...
...в уплату металлами, устойчивой иностранной...
...государственных сборов и платежей...
...взятых по закону в золото.

1922

Бухгалтер

РБ 106052

М. М. Мухоморов

Н. Кривошеин *А. Крушев* *Т. Савицкий* *Жуковский*
А. М. Савицкий *В. М. Савицкий*

План:

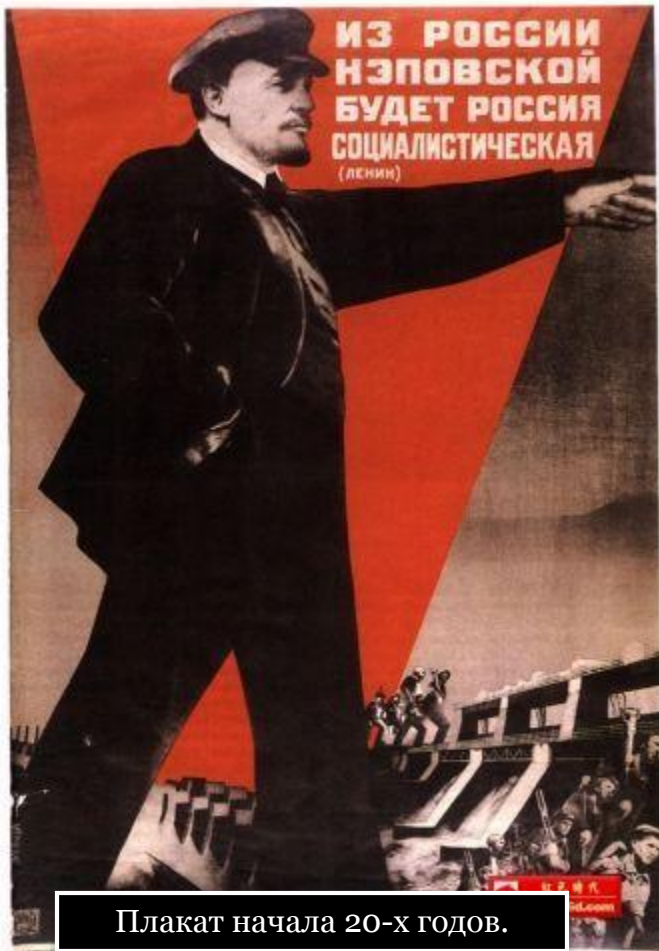


- 1. Причины перехода к НЭПу.
Направления НЭПа.
- 2. Экономические итоги НЭПа.
- 3. Советское общество в годы НЭПа.
- 4. Экономические противоречия НЭПа.
- 5. Хлебозаготовительный кризис.

Вопрос урока!!!



***Каковы были
положительные и
отрицательные
последствия НЭПа?
Чем они объяснялись?***



Плакат начала 20-х годов.

Подумайте, почему Ленин назвал Кронштадское восстание худшим для России, чем все лидеры белых вместе взятые?

● 1. События 1921 г, «малая гражданская война», заставили советское правительство пойти на **уступки** в экономике страны. Кронштадский мятеж по мнению Ленина был **опаснее**, чем Деникин, Колчак и Юденич вместе взятые. Ленин понял, что для страны в первую очередь надо:

- **1. идти на соглашение с крестьянством.**
 - **2. бороться со всеми, кто выступает против большевиков.**
- В марте 1921 г. 10 съезд РКП(б), объявил о переходе к **новой экономической политике**. Отменялась продразверстка, замененная **продналогом**.

Продовольственный налог предусматривал:

1. Отменяется
продразверстка.

2. Налог отчисляется из
учета урожая, числа
едоков и наличия скота.

3. Платится % для
городских рабочих.
Бедные крестьяне
освобождаются
частично или
полностью от налога.

4. Сумма налога
решается
между членами
сельской
общины.

5. Все продукты
оставшиеся после выплаты
налога хозяин сам решает
куда девать, оставить себе
или продать.

В чем главное отличие
продразверстки от
продналога?



НАЛОГ ЦАРСКИЙ

ПРОДНАЛОГ СОВЕТСКИЙ



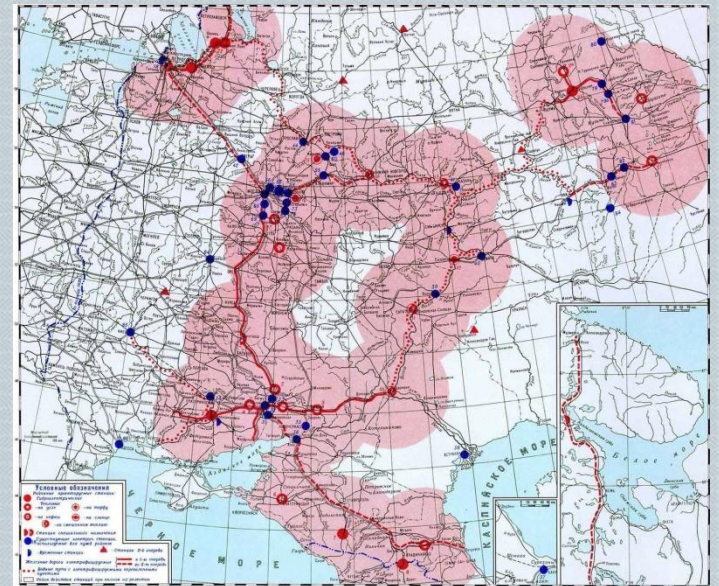
- Несмотря на то, что государство строго продолжало контролировать экономику, мелкие и средние предприятия переходили в *частные руки*, некоторые крупные *сдавались в аренду*, зарплата зависала от *качества труда и квалификации специалиста*, был *введен «золотой червонец»*. НЭП вначале рассматривался, как *«Брест в экономике»*, но после Ленин решил оставить его «всерьез и надолго», назвав НЭП *переходным*, от *частнокапиталистической экономики к социалистической*. Начался план *Государственной электрификации страны (ГОЭРЛО)*, в результате которого было создано более *30 электростанций*, вырабатывающих энергии в *7 раз* больше дореволюционного уровня.

Почему вначале Ленин назвал НЭП «Брестом экономики»?

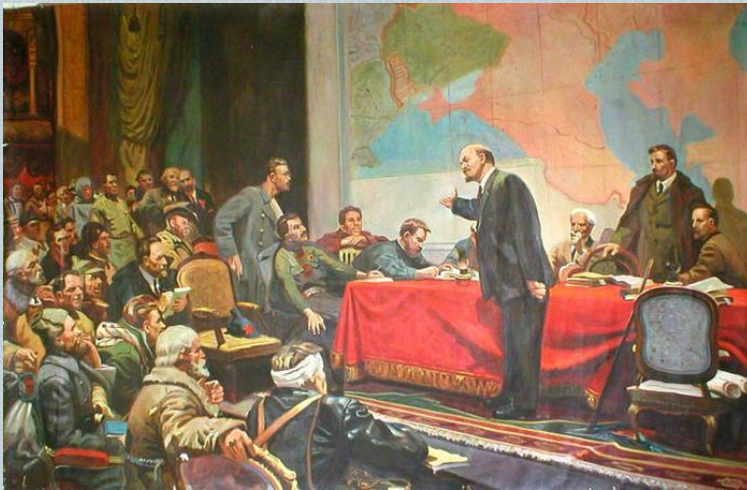
ГОЭРЛО в действии.



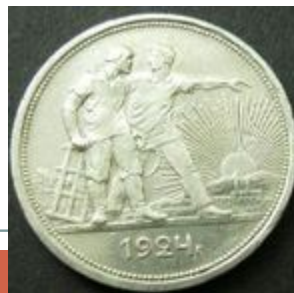
Саяно-шущенская ГЭС



Карта ГОЭРЛО



У карты ГОЭРЛО



Первые червонцы.

2. К НЭПу быстро приспособились мелкая промышленность, торговля и деревня. Промышленность развивалась медленнее. К 1928 г. она достигла довоенного уровня. Но промтоваров по-прежнему *не хватало*, цены на них были *высокими* и жизненный уровень населения был низким. Быстрыми темпами росла *безработица*. В деревне довоенный уровень был достигнут к 1927 г., а посевные площади к 1923 г.



НЭПман



Реклама 20-х годов.

Изменения коснулись и социального состава деревни большая часть крестьян стала середняками, а кулаки составляли 3,5%.

НЭП привел к появлению новой социальной группы- **непманов**. Они были **лишены** избирательных прав, не могли вступать в профсоюзы, но в то же время обладали высокими доходами.

Нэпманы зная непрочность своего положения стремились вкладывать деньги не в промышленность, а в торговлю.

Словарик!!!

- **НЭПМАН** – торговец, спекулянт, частный предприниматель в первоначальный период нэпа. [Составлено из нэп и нем. слова Mann — человек.]
- **ГОЭРЛО** – план, первый единый государственный перспективный план развития народного хозяйства Сов. республики на основе электрификации страны, разработанный в 1920 по заданию и под руководством В. И. Ленина Государственной комиссией по электрификации.



Нэпманы



«Мадам Грицацуева» кадр из фильма «12 стульев».

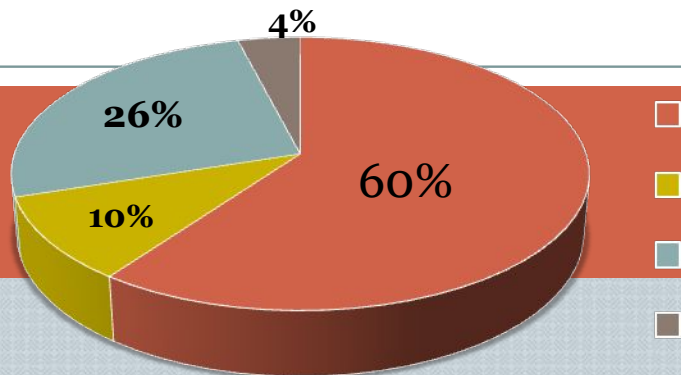


Москва в годы НЭПа



В вещевом магазине в 20-е годы

Социальная структура крестьянства в 1927 году



60% - середняки. 26 % - бедняки. 10 % - батраки. 4% - кулаки



Женская
мода
времен
НЭПа.

- В годы НЭПа **увеличилась** численность рабочих, они получили ежегодные отпуска, но уровень зарплаты был **низким**. Передел земли привел к упрочению крестьянских хозяйств. Но крестьяне были недовольны **«диктатурой пролетариата»**. Число чиновников в НЭП достигло 2,5 млн. чел. Высокие темпы экономического роста НЭПа объяснялись **«восстановительным эффектом»** экономики. В промышленности восстанавливались мощности, а в деревне земля вновь вводилась в севооборот. В к.20-х гг.эти **резервы иссякли** и потребовались огромные капиталовложения. Привлечь иностранные инвестиции, или внутренние сбережения большевики не могли. Боясь новых изъятий денег нэпманы не хранили их в банках. Эти факторы привели к **кризису** НЭПа в конце 20-х.

В чем вы увидели главные причины кризиса НЭПа?



«Лампочка Ильича» в деревне.

5. В 1927 г. разразился *хлебозаготовительный кризис*. Он был вызван нехваткой промтоваров, неурожаем и низкими закупочными ценами на зерно. Обострение международной обстановки привело к тому что горожане начали скупать товары первой необходимости, а крестьяне припрятывать хлеб и другие продукты. Руководители государства выехали в деревню. Вновь фактически *возрождались продотряды*. Но результата это не дало и в стране были введены *карточки*.

Вернемся к вопросу урока!!!



1. Каковы были положительные и отрицательные последствия НЭПа?

Чем они объяснялись?

ПОДУМАЙТЕ!!!

Была ли у НЭПа возможность выжить? Что необходимо было поменять, а что сохранить как есть???

Запомни дату!!!

Март 1921 г. – 10 съезд РКП(б).