

МБУК АР МЦБ им. М.Шолохова Грушевский отдел №1

# ЖЕНСКИЕ ОБРАЗЫ В ТВОРЧЕСТВЕ ХУДОЖНИКОВ

Виртуальная выставка



Женщина для художника стала не только частью его творчества, но и источником вдохновения. ...

ст. Грушевская  
2022



## Федор Степанович Рокотов

Портрет неизвестной в розовом платье. 1770-е г.



Портрет неизвестной исполнен особого лирического очарования и считается одним из лучших произведений Рокотова. Тончайшие градации розового- от насыщенного в тенях до теплого светлого создают эффект мерцания, трепетания тончайшей световоздушной среды, словно созвучной внутренним душевным порывам, скрытым неременной любезной улыбкой, спрятанной в глубине взгляда.

# Федор Степанович Рокотов

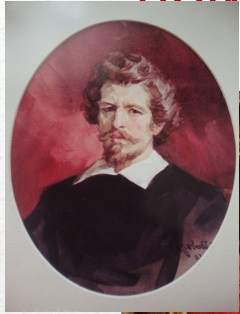
## Портрет Александры Петровны Струйской.



В этом портрете Рокотов показал возвышенность образа молодой женщины. Ее облик на холсте кажется необычайно легким и воздушным. Это произведение отличается особым живописным своеобразием. Неслучайно именно этот портрет называют «Русская Джоконда».

# Карл Павлович Брюллов

## Всадница (Портрет Джованины Пачини и Амацилии Пачини, приемных дочерей графини Ю.П.Самойловой). 1832г.



По желанию графини Ю.П.Самойловой Карл Брюллов выполнил портрет ее воспитанниц Джованины Пачини и Амацилии Пачини, дочерей итальянского композитора. Художник разворачивает перед зрителями сцену утренней прогулки, когда, проскакав по росистой дорожке под тенью столетних деревьев, Джованина останавливает скакуна у мраморного подъезда дома ее приемной матери. Услышав стук копыт, из дверей выбегает Амацилия Пачини, похожая на куколку в розовом платьице, кружевных панталонах и зеленых атласных туфельках. Она восхищена старшей сестрой- объектом ее детского обожания. Шум и суету вносят собаки, крутящиеся под ногами владельца, чувствующие их хорошее настроение.

«Очарование «Всадницы» в смелости композиционного решения, в красоте предгрозового пейзажа, в блеске палитры, поражающей богатством оттенков.



# Карл Павлович Брюллов

Портрет княгини Ю.П.Салтыковой. 1833-1835г.

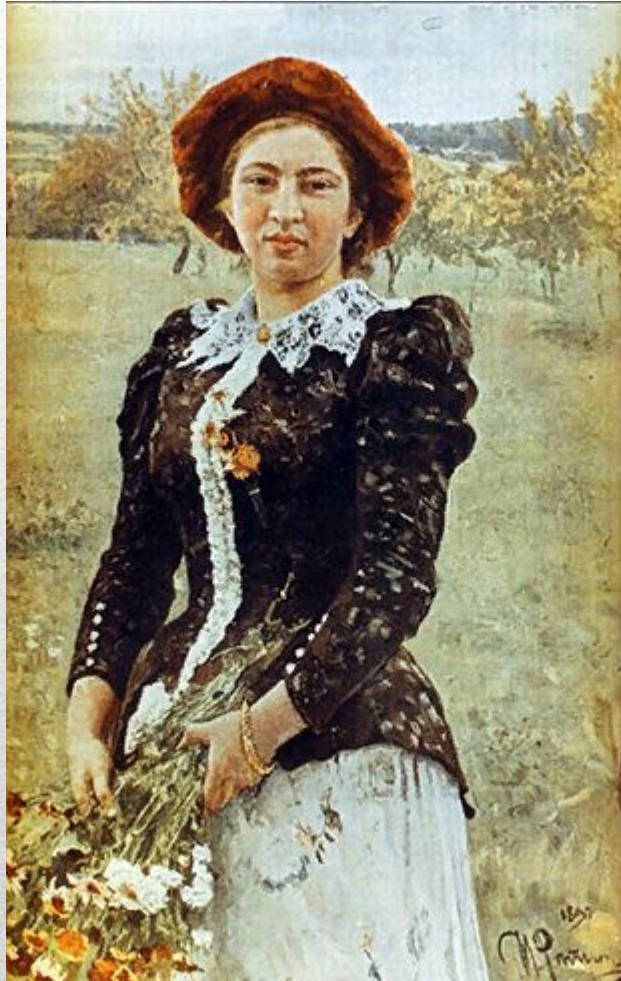


Прекрасное исполнение этого портрета говорит о расцвете таланта Брюллова- акварелиста.

- Молодую очаровательную девушку художник изобразил на фоне итальянского пейзажа. Туманная дымка создает впечатление естественной воздушной среды. Живая поза княгини, легчайшее ажурное покрывало как бы подчеркивают легкость и даже воздушность ее изящной фигуры, придают всему образу какую-то неземную красоту.

# Илья Ефимович Репин

## Осенний Букет (Портрет Веры Ильиничны Репиной) 1892г.



Это одно из лучших произведений Репина начала 90-х годов. В нем прекрасно передано чувство здоровой и счастливой юности в радостном единении с природой. Замечательно написан пейзажный фон в белых осенних тонах, на которых выделяется фигура девушки в белой с легкими венчиками юбке и в коричневом в мелкие цветочки корсаже с кружевным воротничком.

□ Светло-коричневый бархатный берет, теплый и мягкий напоминает об осени и вместе с осенним букетом в руках девушки подчеркивает ее цветущую юность. Фигура молодой девушки дана на фоне пейзажа, который служит лишь средством выражения объема.

# Илья Ефимович Репин

## На солнце (Портрет Надежды Ильиничны Репиной 1900г.



Этот этюд был последней работой Репина на пленэре. Он написал свою дочь при ярком солнечном освещении.

Лицо молодой девушки в светлой шляпке, освещенное рассеянным, но сильным светом солнца, изображено на фоне раскрытого за спиной черного зонтика. Лучи солнца, льющиеся из глубины, ярко освещают край шляпки и левую сторону фигуры. Лицо остается в полутени. От яркого солнца кисти рук девушки, придерживающие зонтик, приобретают алый цвет. Пейзажный фон в оливковых тонах, в основном закрытый черным экраном, как бы выдвигается из-за него вперед и окружает фигуру девушки, создавая единство, полное жизни, света и цвета.

# Илья Ефимович Репин

Портрет В.А.Репиной, жены художника. 1876г.



Портрет своей жены Репин написал во время пребывания во Франции. Это одна из лучших его работ парижского периода. Изящно одетая молодая женщина в сером платье и черной шляпке с пером дает нам представление о французской моде 70-х годов.



# Илья Ефимович Репин

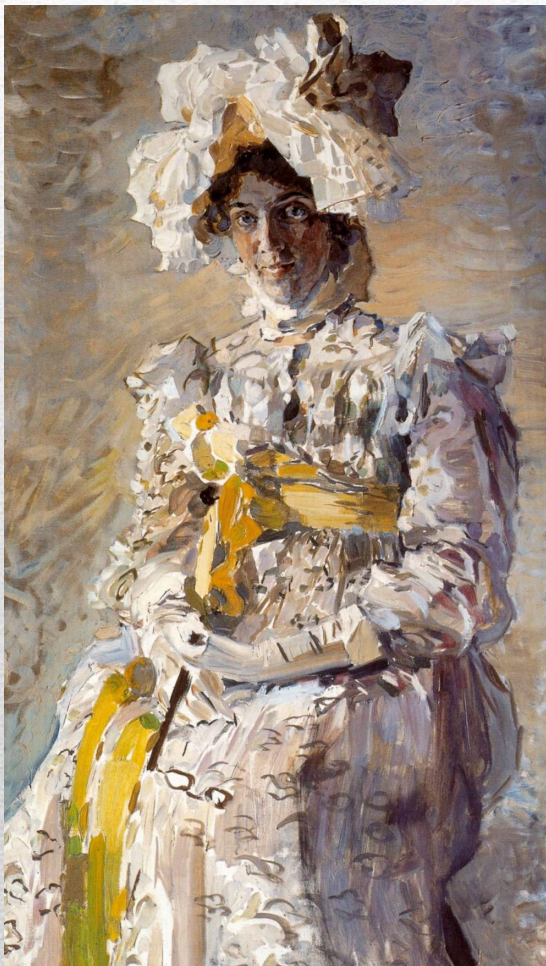
## Отдых (Портрет Веры Репиной). 1882г.



В этой картине художник, известный как автор экспрессивных картин, полных драматизма, с редкой жизненной полнотой передал очарование молодой девушки, погруженной в легкий сон. Композиция портрета, положение прекрасных написанных рук и головы, создают подлинную атмосферу тишины и покоя.

# Михаил Александрович Врубель

## Портрет Надежды Ивановны Забелы-Врубель.



Художник был очень привязан к ней и умел поэтизировать недостатки ее внешности. По словам сестры Забелы он «часто преувеличивал именно ее недостатки, так как они особенно нравились ему.

# Константин Алексеевич Коровин

Портрет артистки Татьяны Спиридоновны Любатович.  
1886-1887г.



В своих лучших портретных работах Коровин сочетал образы людей с естественной красотой природы. В портрете Т.С.Любатович яркими живописными средствами раскрывается поэтичная натура известной певицы. Художник решил сложную задачу передачи всех нюансов освещения. Женщина в белом платье с книгой в руках сидит спиной к окну на фоне сочной зелени. Она держится просто и естественно. Скользящие фиолетовые и розовые блики солнечного света на платье придают фигуре необычайную легкость.



# Валентин Александрович Серов

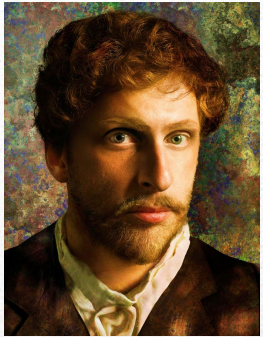
## Девушка, освещенная солнцем. 1888г.

Портрет своей двоюродной сестры Марии Яковлевны Симонович Серов написал в 1888г. в Домотканово. Он работал над ним почти без перерыва все лето. В это время молодой художник находился в поисках способов передачи бесконечно разнообразной игры света и тени при естественном солнечном освещении.



# Валентин Александрович Серов

## Портрет М.Н.Ермоловой. 1905г.



М.Н.Ермолова (1853-1928)- крупнейшая трагедийная актриса, заслуженная артистка императорских театров. Своих героинь наделяла бескомпромиссной цельностью, стремлением к правде, жертвенностью. Сила героического пафоса Ермоловой, мощь ее трагедийного начала наиболее ярко проявились в роли Жанны д'Арк («Орлеанская дева» Шиллера). К лучшим работам актрисы принадлежит также роль Марии Стюарт в одноименном спектакле Шиллера.



**Спасибо за внимание!**

---