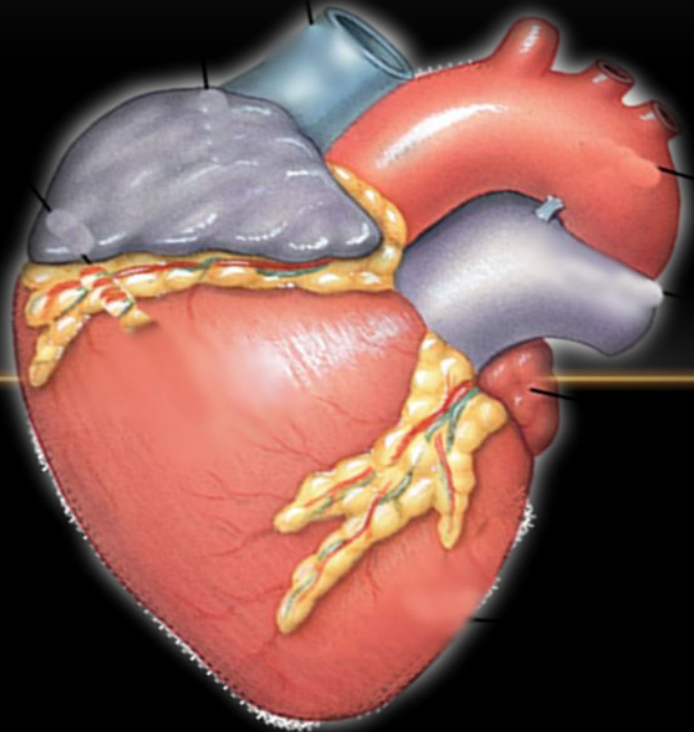


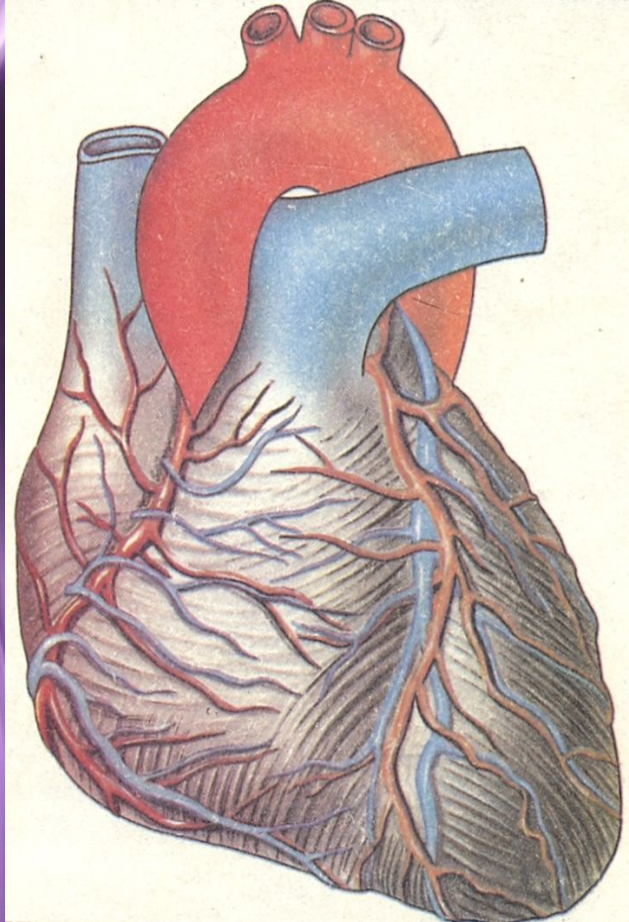
Строение и работа сердца.



**Учитель биологии
Хамидуллина А.Р.**

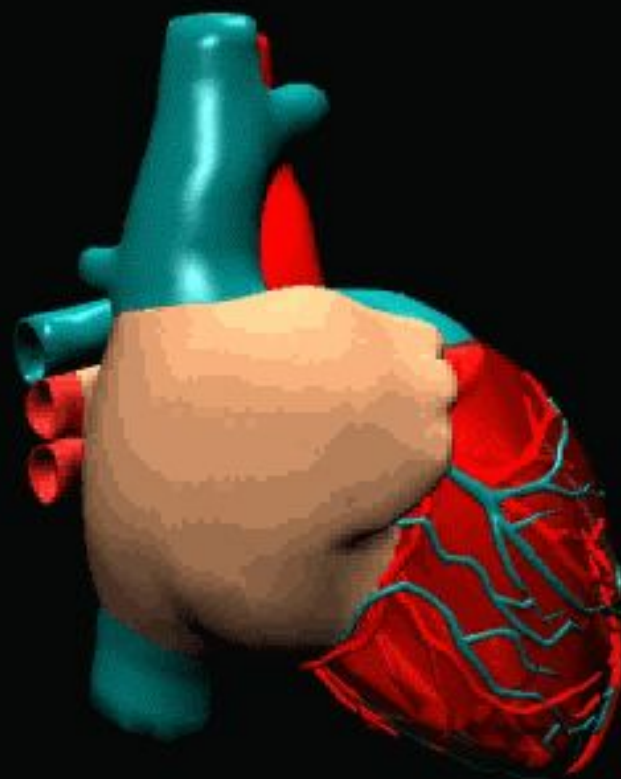
ГБС(К)ОУ для обучающихся, воспитанников с ограниченными возможностями здоровья

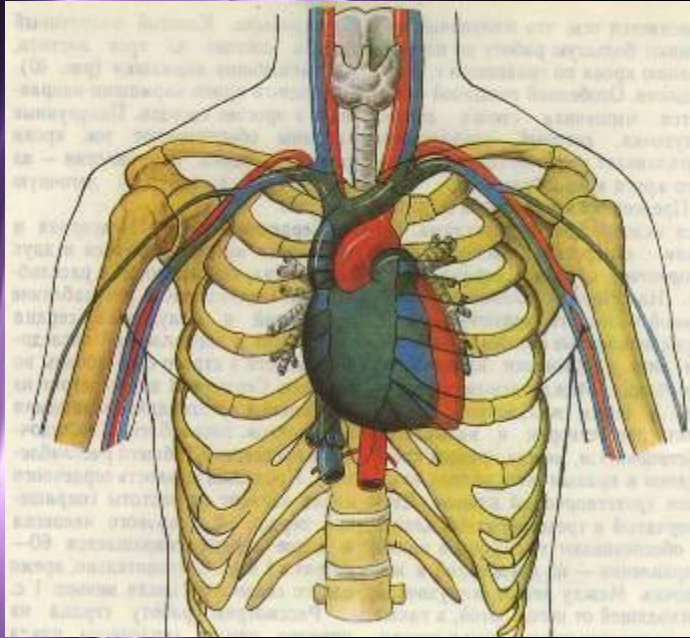
«Казанская специальная (коррекционная) общеобразовательная школа-интернат №1 VIII вида



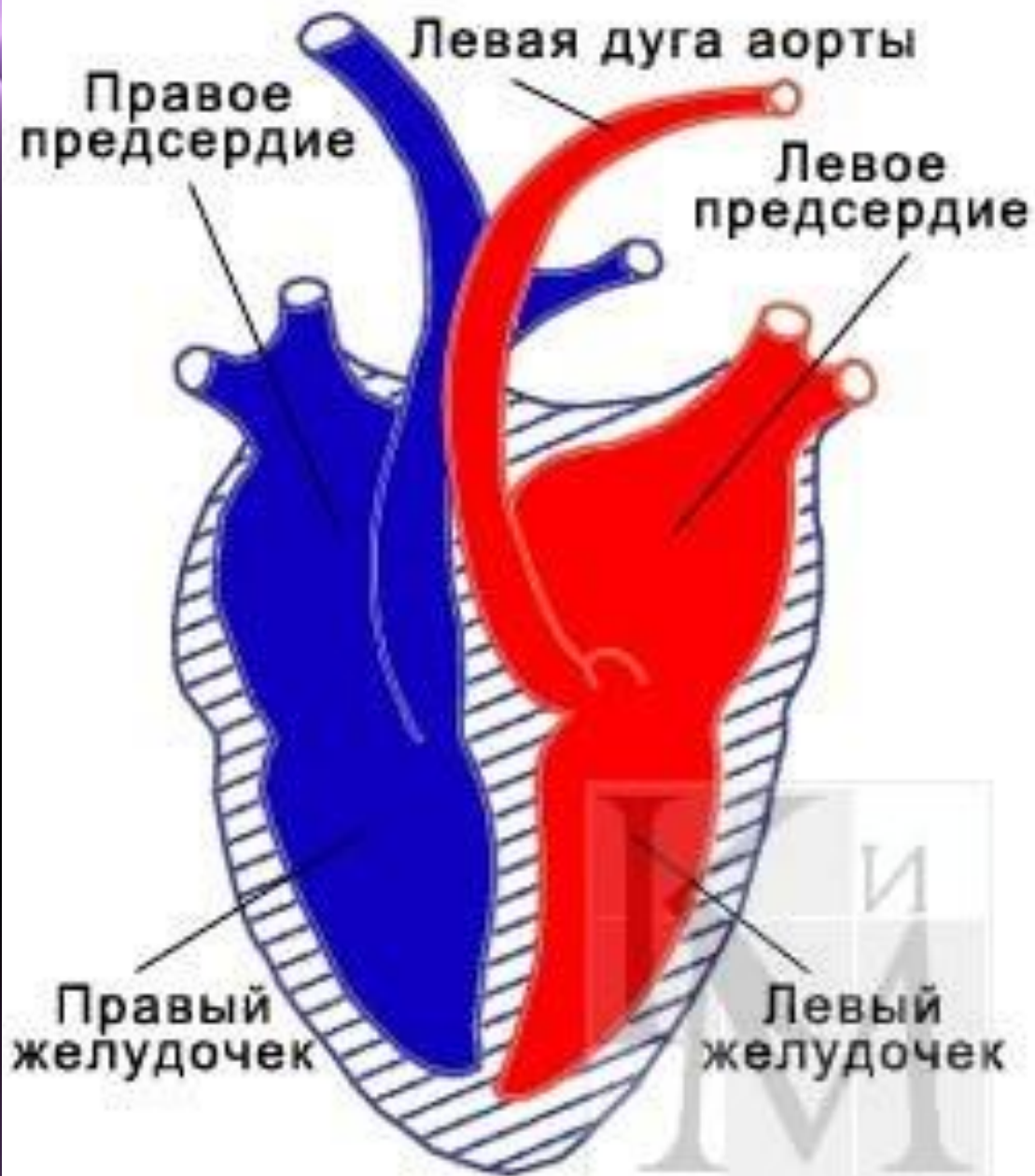
Что такое сердце?
Камень твердый?
Яблоко с багрово-красной кожей
Может быть меж ребер и аортой
Бьется шар, на шар земной
похожий
Так или иначе все земное
Уменьшается в его пределы,
Потому что нет ему покоя
До всего ему есть дело.

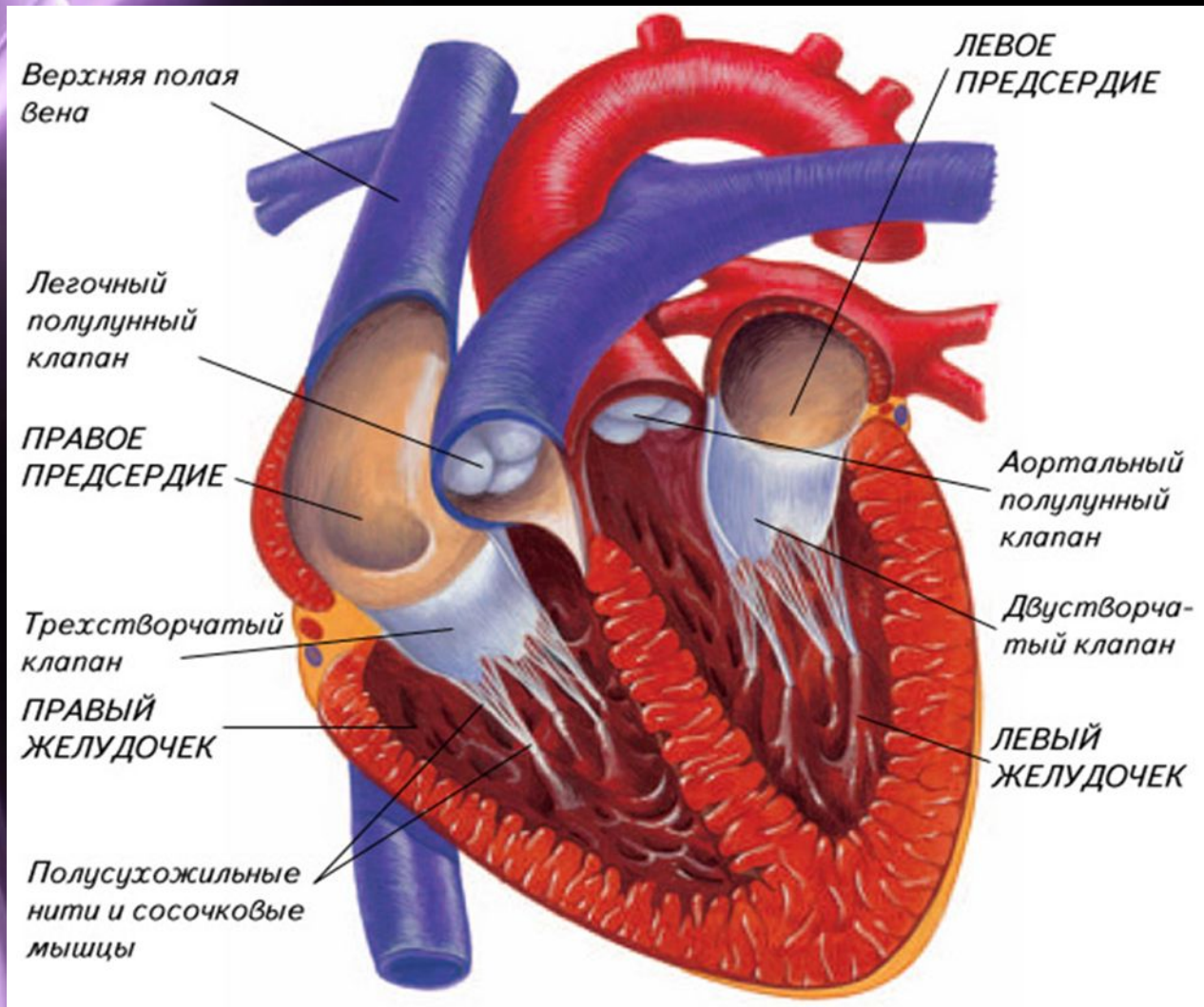
© MEGASYSTEMS 97

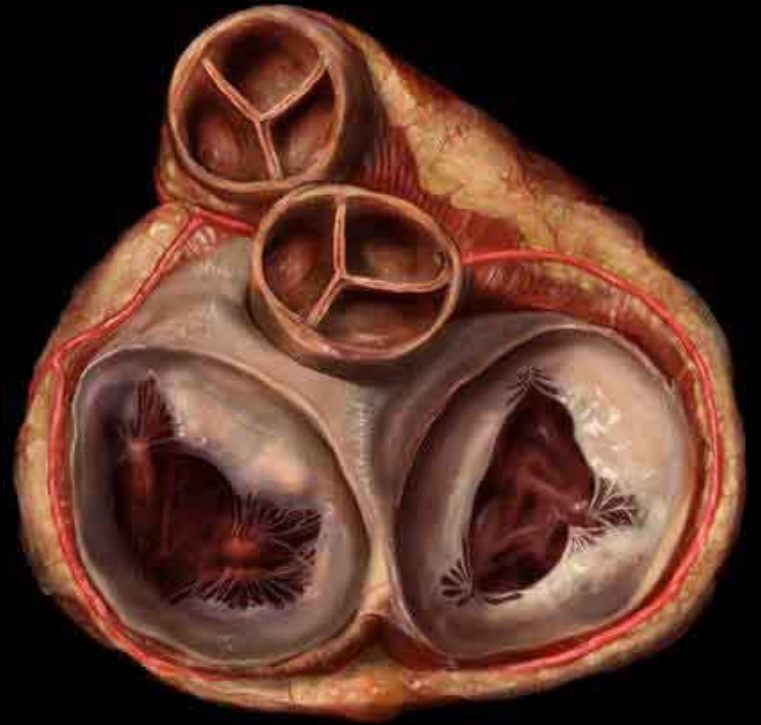
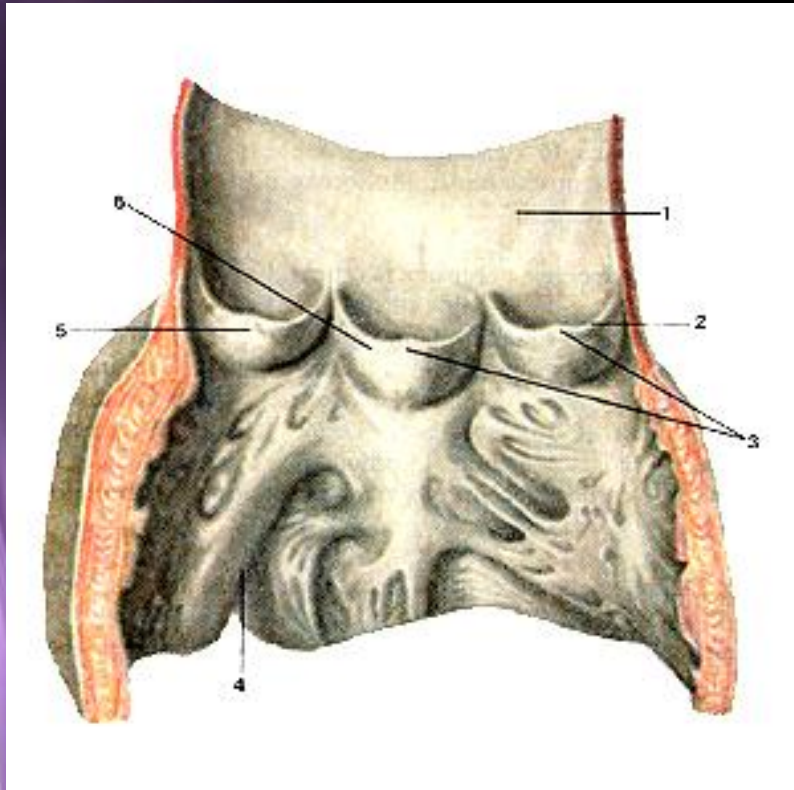




Сердце человека располагается в грудной полости. Слово «сердце» происходит от слова «середина». Сердце находится в середине между правым и левым лёгкими и слегка смещено в левую сторону. Сердце взрослого человека весит примерно 300г. Размеры сердца человека примерно равны размерам его кулака. Масса сердца составляет $1/200$ массы тела человека.







Берегите свое сердце! Будьте здоровы!



ИНТЕРНЕТ РЕСУРСЫ

- <http://anatomya-atlas.ru/>
- <http://www.eurolab.ua/>
- <http://900igr.net/>
- http://medkniga.ucoz.net/board/video_po_anatomii_smotret_onlajn/35