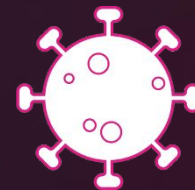


 BullSequana Edge



Будем знакомы здоровы!
АнтиCovid решения от Atos

Atos



Старейшая ИТ-компания Европы

High-End решения с 1931 года



89 лет
непрерывных инноваций



Honeywell Bull



Bull
atos technologies

Atos

Аппаратные решения Atos

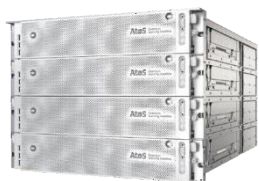
Решения для исключительной производительности

Научные вычисления

Квантовые
вычисления

HPC

Atos QLM



BullSequana X



Бизнес-вычисления

High-End серверы

Edge-вычисления

Bullion S



Escala



BullSequana S



BullSequana Edge





MBA-ish - Workplace Satire 
@MBA-ish

Who led the digital transformation of your company?

- A) CEO
- B) CTO
- C) COVID-19

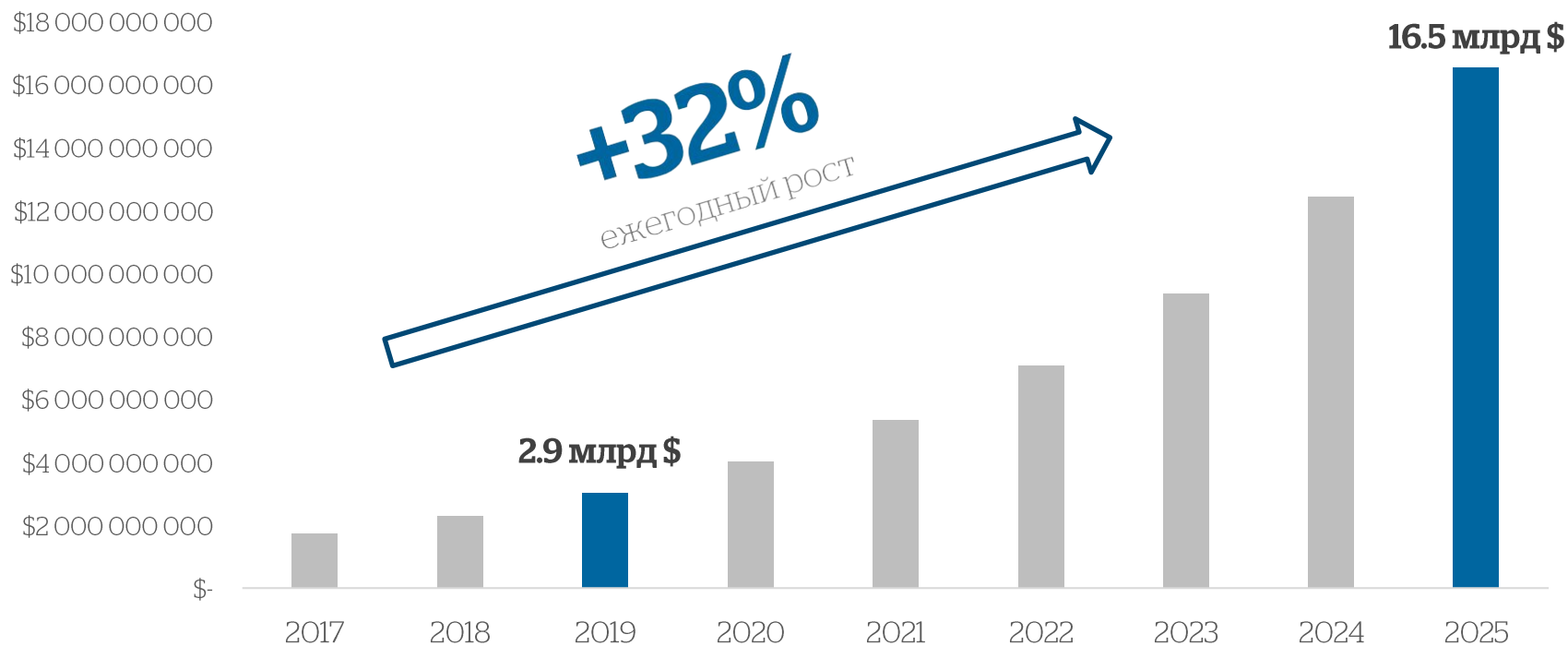
Если вы еще не автоматизируете – вы отстаете
(McKinsey)

41% работодателей начали ускорение автоматизации бизнеса в связи с пандемией коронавируса и ухудшающейся экономической ситуацией
(Ernst & Young)

Первый шаг в обеспечении непрерывности бизнеса – обеспечение безопасности и здоровья сотрудников
(Ernst & Young)

Рынок периферийных вычислений

Непрерывный рост от года к году



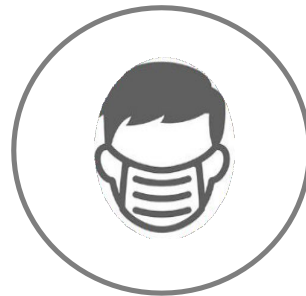
Новые требования

В условиях пандемии



Обязательно

Изоляция сотрудников,
контактировавших с
заразившимся



Настоятельная рекомендация

Средства индивидуальной защиты
для сотрудников, контактирующих
с людьми на работе

Новые требования

В условиях пандемии

Действия/бездействие в период карантина*

Без последствий

200 000 – 500 000 рублей
или
Приостановление
деятельности до 90 суток



Травма или смерть сотрудника без уголовного деяния

500 000 – 1 000 000 рублей
или
Приостановление деятельности
до 90 суток



Рецидив

5 000 000 – 10 000 000
рублей

* Поправки в КоАП согласно ФЗ №99 от 01.04.2020

Ведущие компании стремительно работают над :

Обеспечение
бесконтактного
контроля
доступа



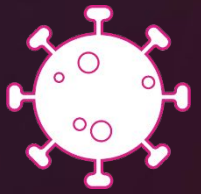
Повышение
безопасности
сотрудников,
помещений,
имущества



Обеспечение
непрерывной работы
бизнеса, учитывая
риски карантина



Минимизация
возможных
штрафов



1

Бесконтактный СКУД

Текущие способы идентификации сотрудника

Карты доступа, отпечатки пальца, цифровые коды

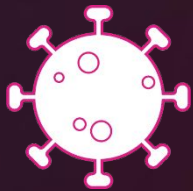


Все эти решения подразумевают физическое касание человека,
Время подобных решений позади



1. Загрузка изображений сотрудников с одобренным доступом
2. Устройство видеонаблюдения снаружи или изнутри помещения
3. В случае фиксации лица сотрудника с одобренным доступом - сигнал на открытие двери / турникета

[Ссылка на видео](#)



2

**Черный список
Первый круг контактов (N+1)**

Традиционное видеонаблюдение

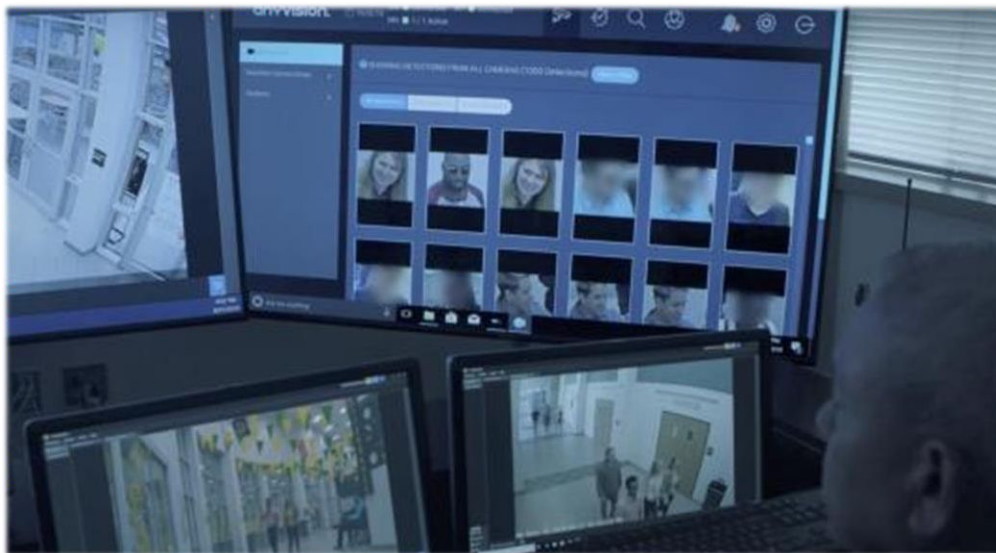
Недостатки



- **Невозможно** оператору знать всех сотрудников, чтобы не допустить проход сотрудника на карантине
- **Невозможно** понять кто с кем и когда общался
- **Сложно** ожидать от оператора отслеживания 100% происходящего
- **Сложно** ожидать от оператора реакцию здесь и сейчас

Видеонаблюдение будущего

Человек + компьютерное зрение на основе ИИ



- ПАК подключается к текущим камерам видеонаблюдения и системам управления видеокameraми
- Администратор загружает список сотрудников, в том числе список заболевших
- Отчет о контактах первого круга (N+1) заболевшего сотрудника
- Уведомления в реальном времени



All Cameras

Reset

Showing Detections From cam



Search



+ Default Camera Group

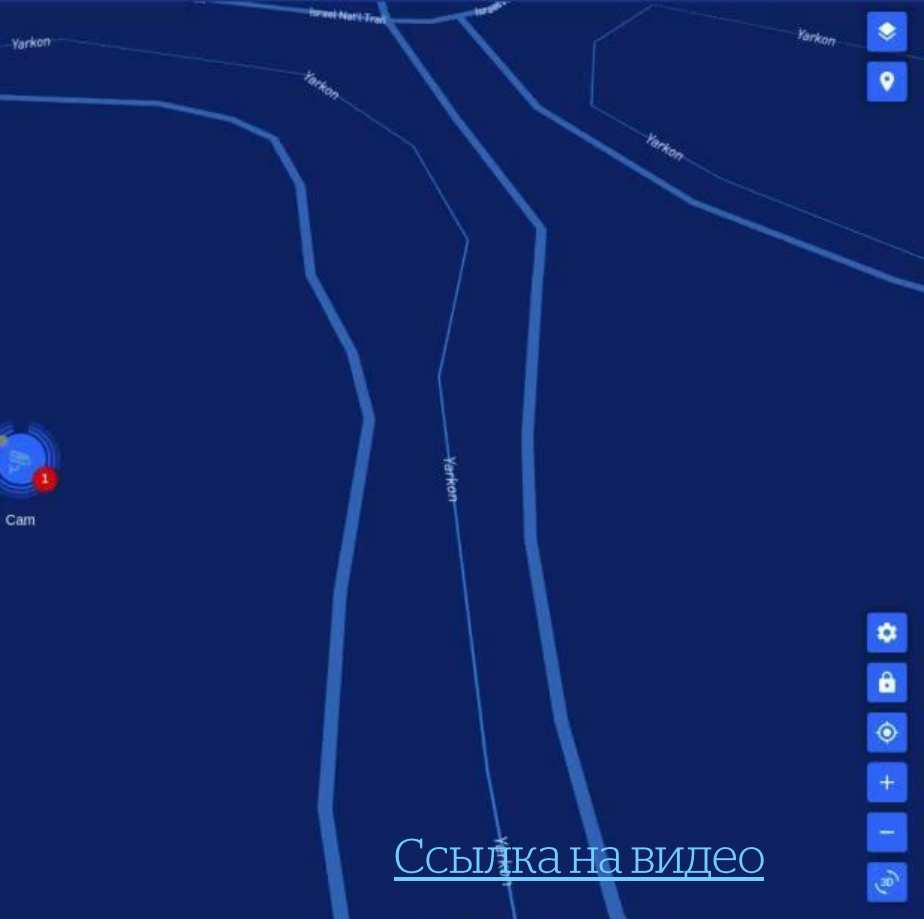
Detections

Alerts

All Detections

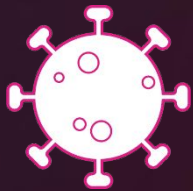


Cam



[Ссылка на видео](#)





3

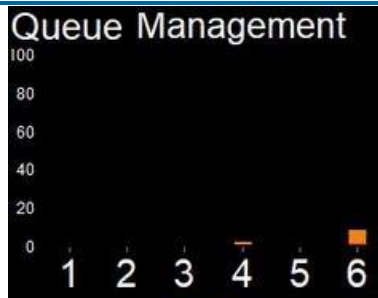
Определение скопления людей

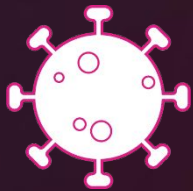
Очереди в общественных местах

Варианты использования

- Тепловая карта плотности очереди
- Время ожидания в очереди
- Подсчет количества людей
- Дистанция между людьми

[Ссылка на видео](#)





4

Определение средств индивидуальной защиты

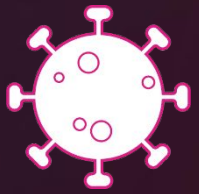
Определение средств индивидуальной защиты



[Ссылка на видео](#)

Автоматизация контроля на производственных учреждениях:

- Повышенные меры безопасности персонала
- Ограничение распространения инфекции среди посетителей медучреждений
- Мониторинг наличия средств индивидуальной защиты у сотрудников и оповещение оператора в случае их отсутствия



5

Определение высокой температуры

Определение температуры тела



- Фотографии
- Видеопотоки
- Видеоролики



- IP-камеры
- Веб-камеры



- Тепловизоры



Как это выглядит?

Интерфейс
системы

The screenshot displays the IVA CV software interface. At the top, there is a navigation bar with tabs: Журнал, Списки, Камеры, Поиск, Карта, Видео, Видео журнал, and Задания. The user is logged in as 'Пользователь' and can click 'Выход'. The main area shows a grid of detected faces. A sidebar on the left contains filters: Текущие различия (1), Все детекции, Подозреваемые, Опознанные, and Неизвестные. A top-right panel shows the current camera: IP Camera 21, with a timestamp of 15:36:34 on 1 Apr 2020. A detailed view of a detected face shows the name 'Иванов И И', ID 315, name 'Иванов И И', threshold 0.948, and no comments. A bottom-right panel shows a grid of frames with timestamps and frame numbers. A small window at the bottom left shows a face with a heatmap overlay, labeled 'Иванов И И' and 'IP Camera 1'.

Есть ли жизнь после эпидемии?

Ухань (КНР) после 8 апреля:



Проверка температуры
повсеместно



Обязательное социальное
расстояние в 1 метр



Обязательно ношение масок
для жителей



Запрет на скопления
людей от 15 человек



QR-код в WeChat
с результатами анализов



Карантин в 14 дней
для контактировавших
или заражённых



Сфера образования
не работает

 BullSequana Edge

Не вирусом единым

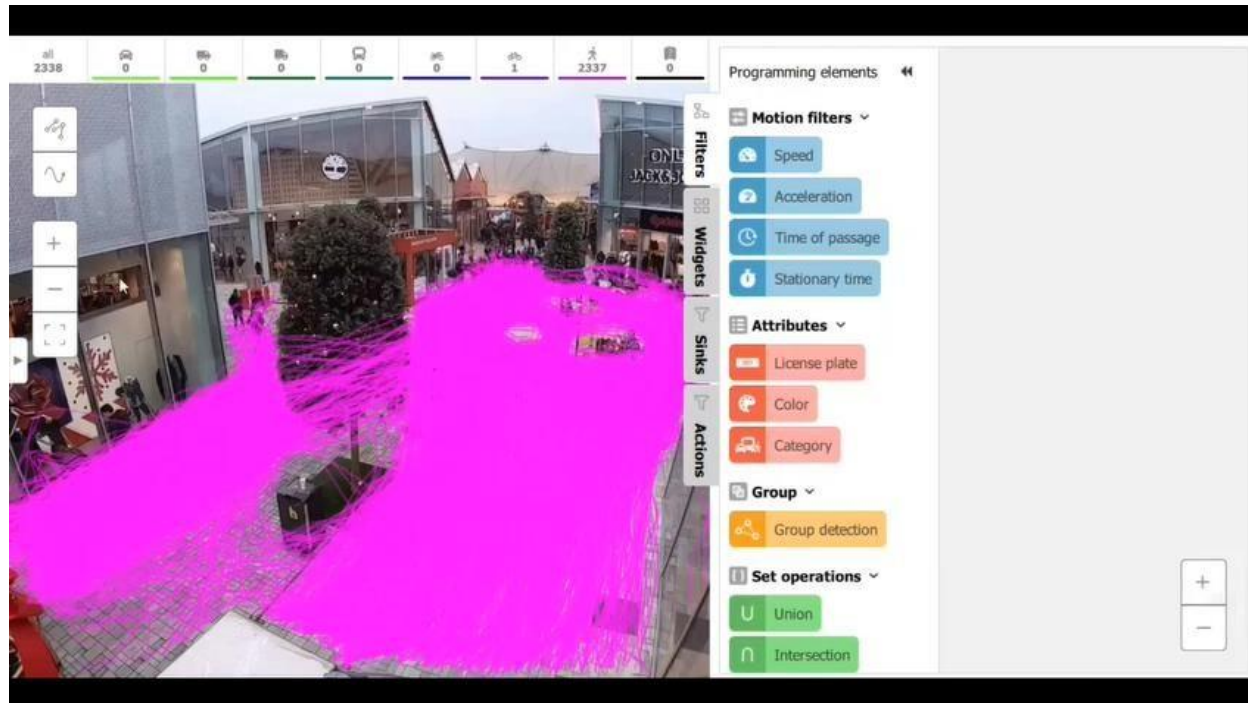
Atos



[Ссылка на видео](#)

Функционал:

- Подсчет количества посетителей
- Перемещение людей
- Персонализированная реклама в режиме Dynamic Signage



[Ссылка на видео](#)

Функционал:

- Пресечение попыток мошенничества, связанных с избеганием сканирования штрих-кода продукта
- Пресечение попыток сканирования штрих-кода более дешевого предмета

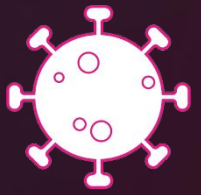


[Ссылка на видео](#)

Функционал:

- Количество посетителей
- Фокус аудитории
- «Горячие точки»
- Классификация по роду и возрасту
- Тепловая карта перемещения посетителей
- Определение «мертвых зон»
- Время пребывания посетителя
- Персонализированная реклама в режиме Dynamic Signage



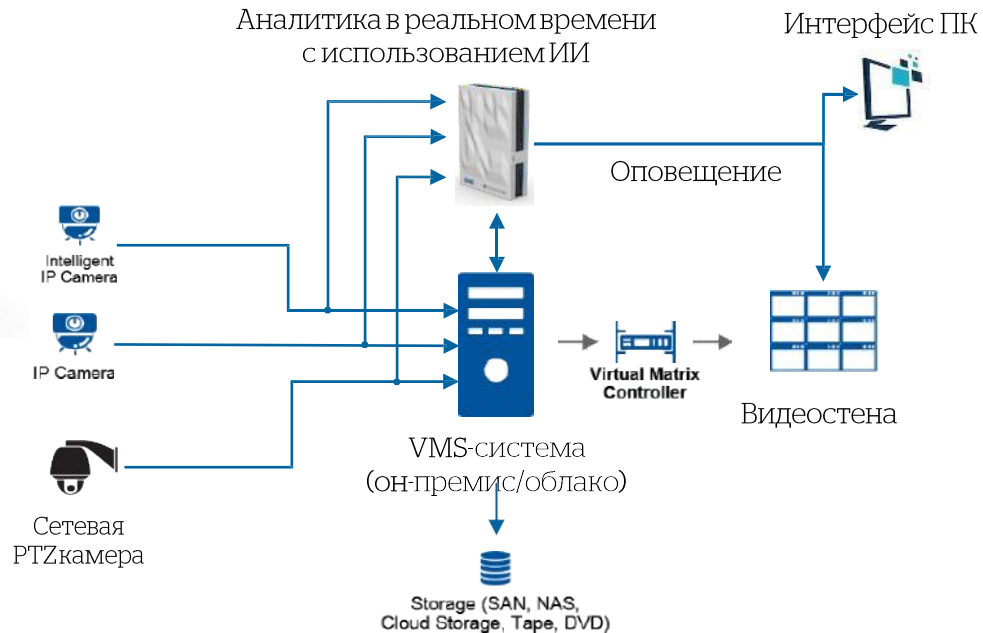


6

Архитектура Try&Buy

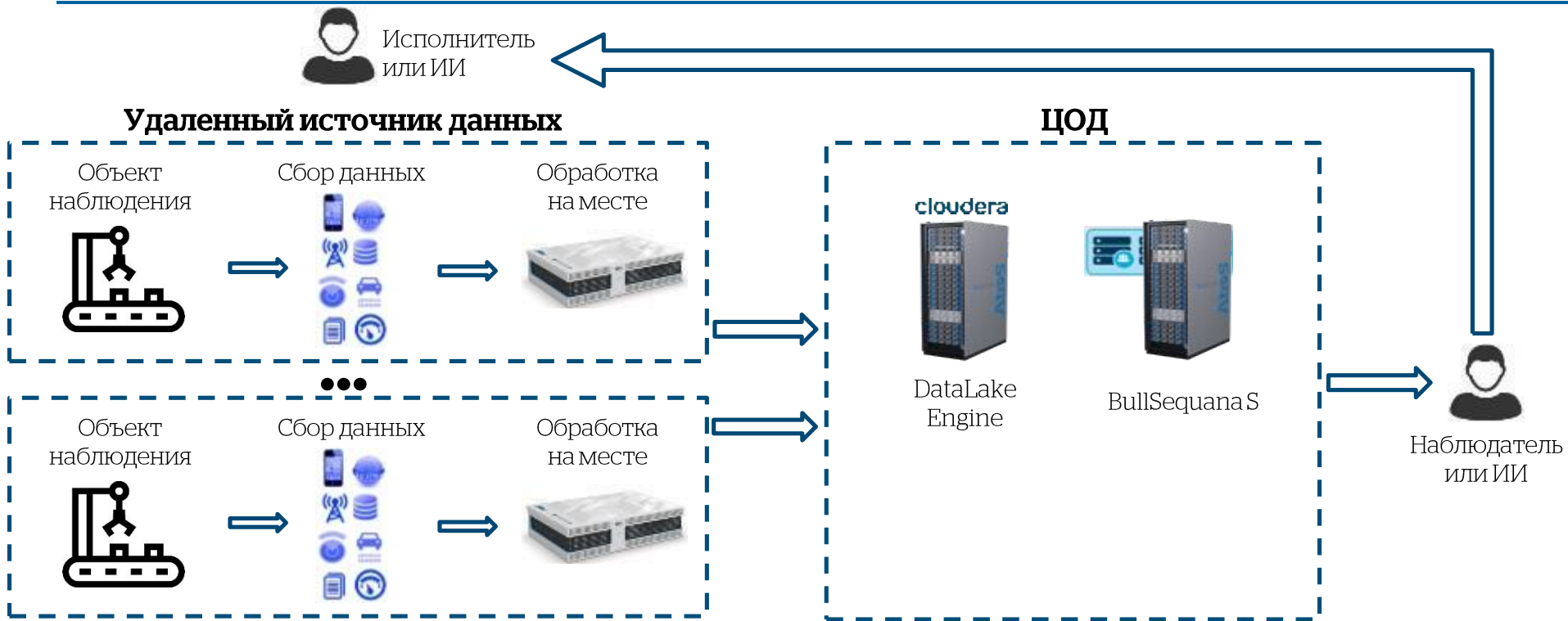
Преимущества

- Готовый программно-аппаратный комплекс: решение «под ключ»
- Широкий функционал возможностей алгоритмов Искусственного интеллекта



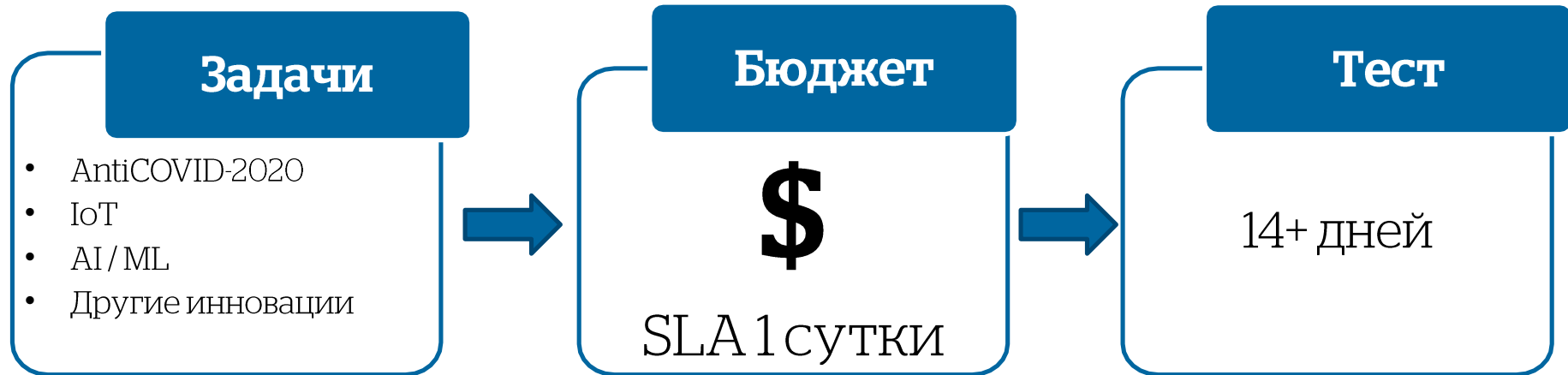
Жизненный цикл обработки информации

С оборудованием Atos



Проверка ПАК в реальных условиях: Try&Buy

Atos.Servers.Presale@atos.net



Где узнать подробности?

EDGE.HOW

Мы поможем

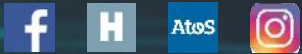


Спасибо за внимание

Роман Гоц

M +7 916197 92 95

Roman.Gots@atos.net



AtoS