



# Потенциометр

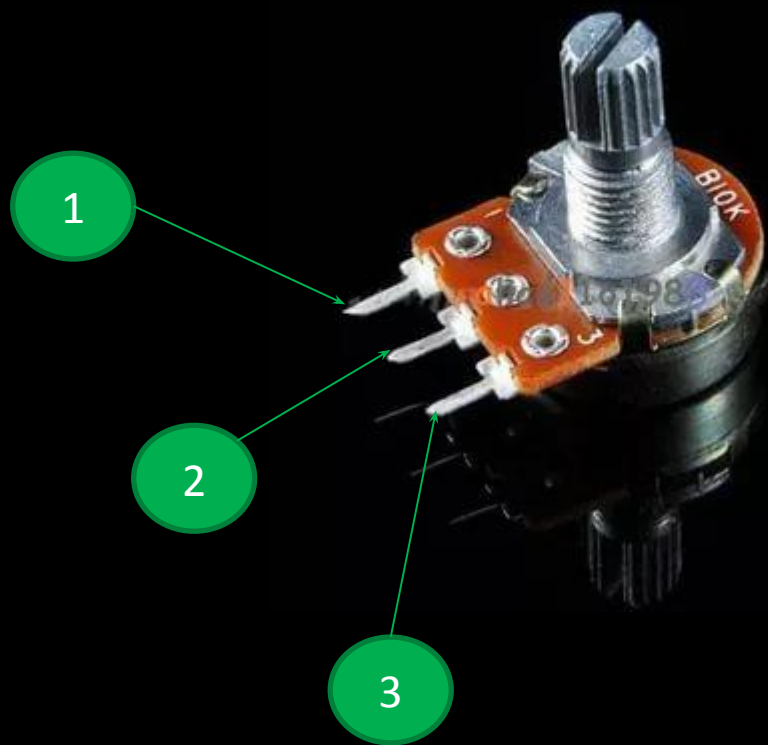
Кобаренкова А.В.

# Потенциометр

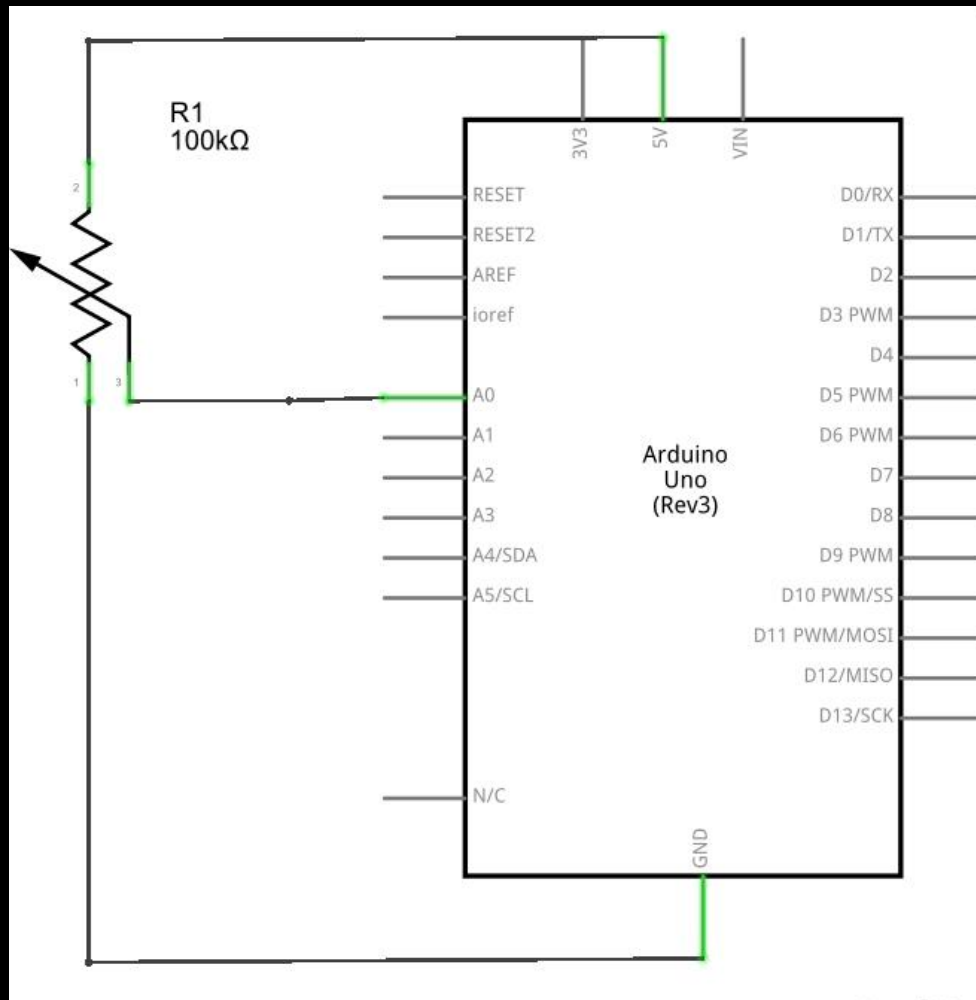
- **Потенциометр** — регулируемый делитель электрического напряжения, переменный резистор. Представляет собой, как правило, резистор с подвижным отводным контактом (движком).



# Общий вид потенциометра

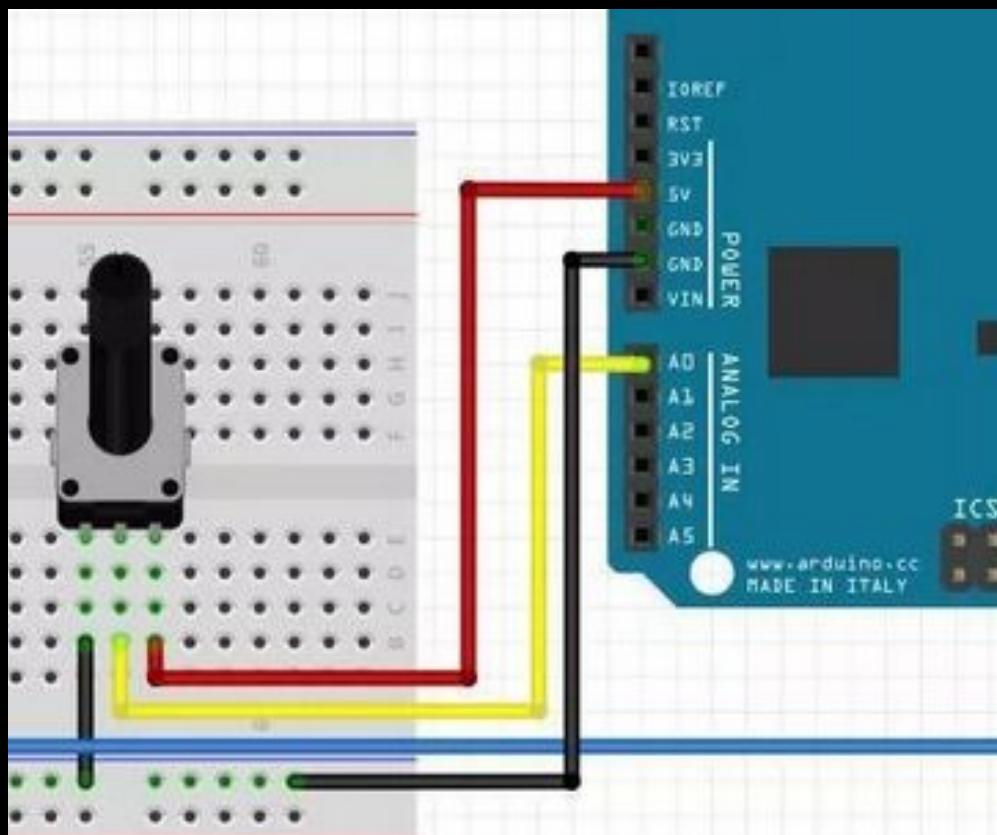


# Подключение потенциометра



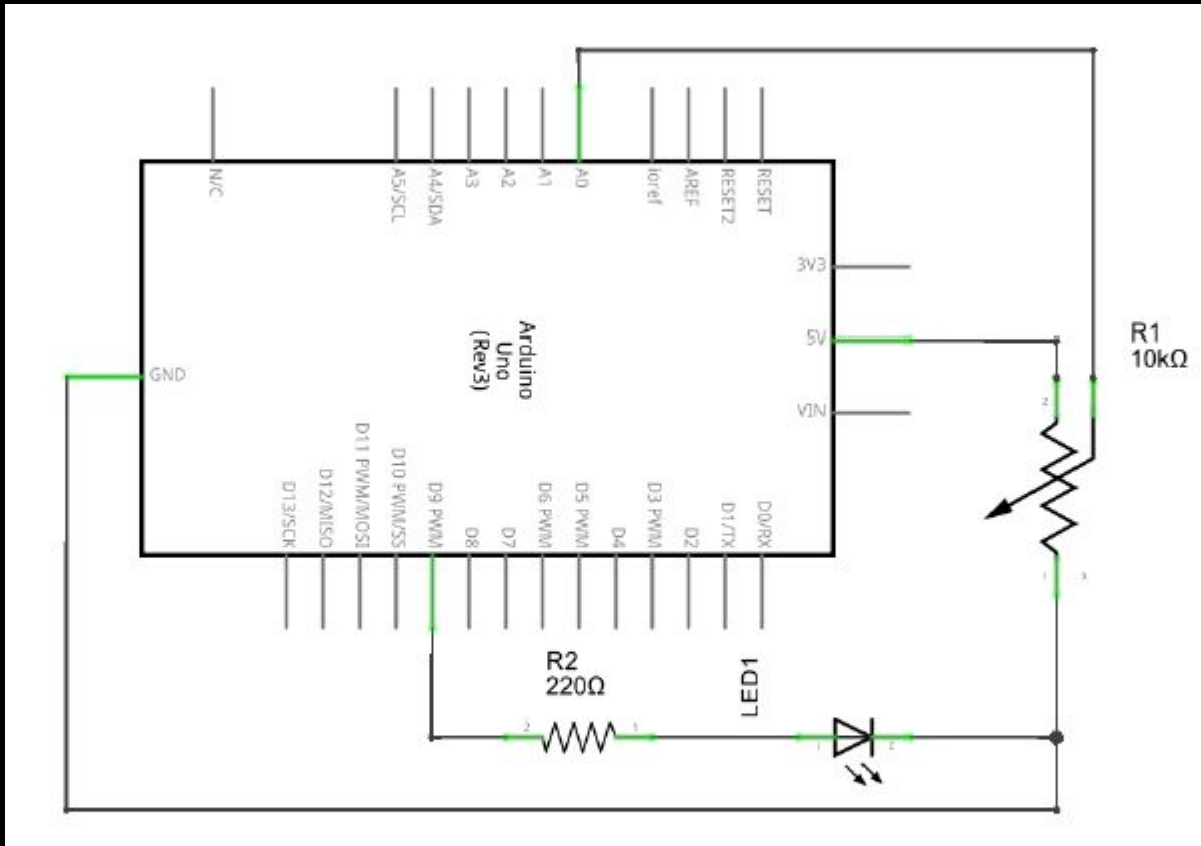
- [Подсказка](#)

# Подключение потенциометра

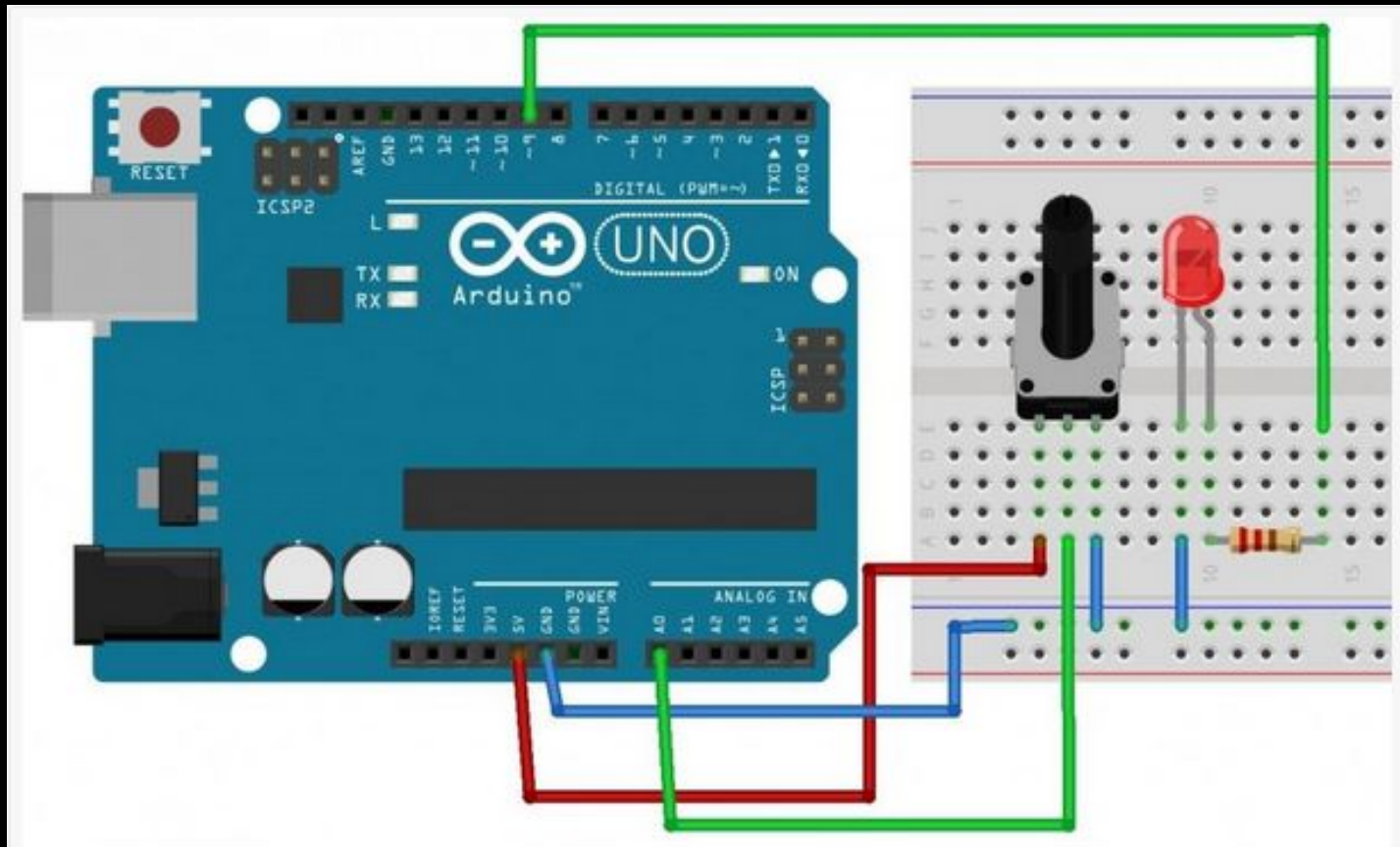


# Подключение светодиода к потенциометру

- [Подсказка](#)



# Подключение светодиода к потенциометру



# Программирование

