



Грибная почемучка -1

Дары леса.
Советы грибникам.

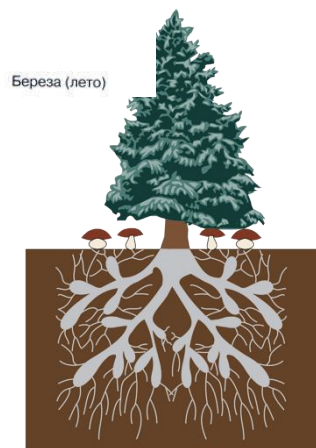




Гриб без дерева не жилец...

Давно известно,
что под
определенным
деревом может
расти только
определенный
гриб.

Попробуем
разобраться.



Под березой



Под березой:
белый трюфель,
белый гриб,
дубовик,
настоящий груздь,
обабок,
осиновик,
черный гриб
березовик,
пищевая сыроежка,
волнушка,
валуй.



Под дубом

Под дубом: белый гриб, крапчатый дубовик, синик, перечный груздь, валуй, дубовый рыжик.

ВНИМАНИЕ! Несъедобный двойник белого гриба и дубовика – «Сатанинский гриб»



Под осиной

Под осиной: красник – осиновик,
осиновый груздь, сыроежки



Под елью

Под елью: белый гриб, белый трюфель, красный рыжик, подосиновик, черный и желтый грузди, красная сыроежка, валуй, свинушка, лисичка.



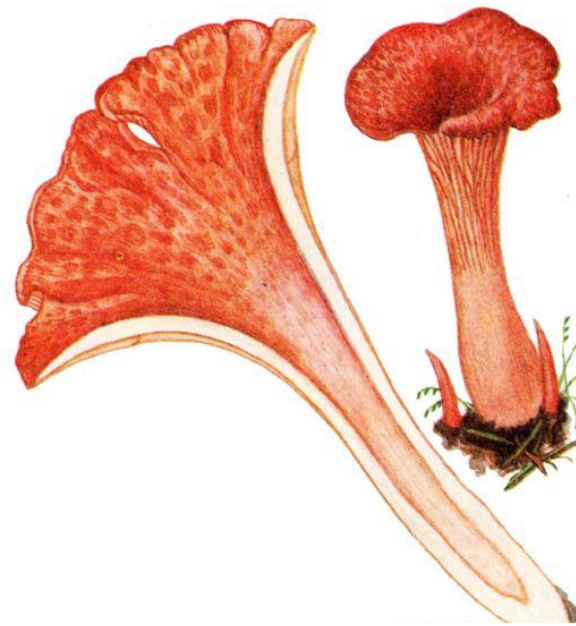
Под орешником

Под орешником: трюфель белый, перечный груздь, валуй.



Под кедром

Под кедром: рыжик, пестрая лисичка.



Под тополем

Под тополем: серый березовик, синеющий груздь.



С лукошком по грибы...

По грибы лучше идти рано утром, когда еще нет косых солнечных лучей – тогда грибы виднее. Удобнее всего искать их по росе, когда влажная шляпка блестит и заметна среди травы и















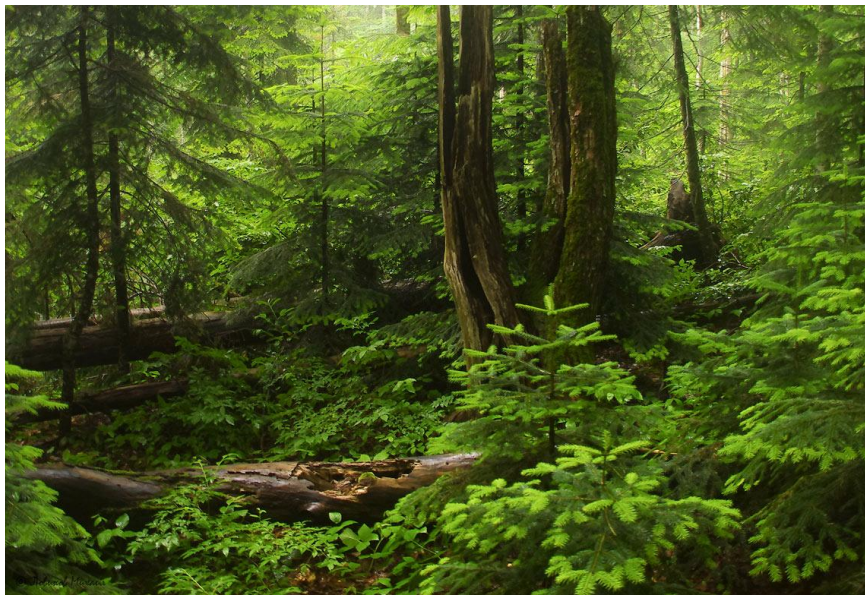




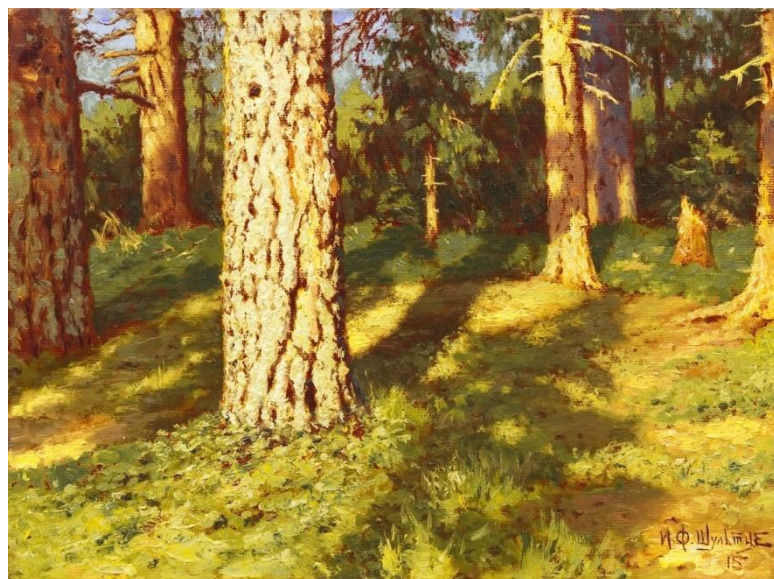








В тенистой глуши
грибов меньше,
чем на пятачках,
освещенных
солнцем.



В начале сезона гриб может вырасти в единственном экземпляре, но затем грибница разрастается в стороны, поэтому найдя гриб, оставьте маячок и начинайте по спирали обследовать местность – велика вероятность, что поблизости притаились его сородичи.



СОБИРАЕМ ГРИБЫ

- Для сбора грибов лучше всего подходят ивовые корзины,
- Так как в них очень хорошо сохраняется аромат и свежесть грибов.





Берегите лес, заботьтесь о нем. Если вы сорвали червивый или ядовитый гриб, не бросайте его, а наколите на сук дерева. Он послужит лакомством для лесных жителей, а его упавшие споры помогут вырасти новому урожаю. Никогда просто так не сбивайте грибы, даже если они ядовитые.

Прежде чем сорванный гриб положить в лукошко, следует тщательно очистить его от приставших листьев, земли и пр.



Выкручивать или срезать ?

Гриб лучше аккуратно выкручивать из земли. При срезывании ножом часть ножки остается и загнивает в почве. В результате грибница может погибнуть.



Переработать быстро



Не
рекомендуется
хранить
грибы более 2-
3 часов –
вернувшись из
леса, их надо
сразу
перебрать и
приступить к
переработке.



www.fungospb.ru

e-mail: [**office@fungospb.ru**](mailto:office@fungospb.ru)

(812) 703-06-44

[**https://vk.com/fungoterapiya**](https://vk.com/fungoterapiya)

**Спасибо за
внимание!**

