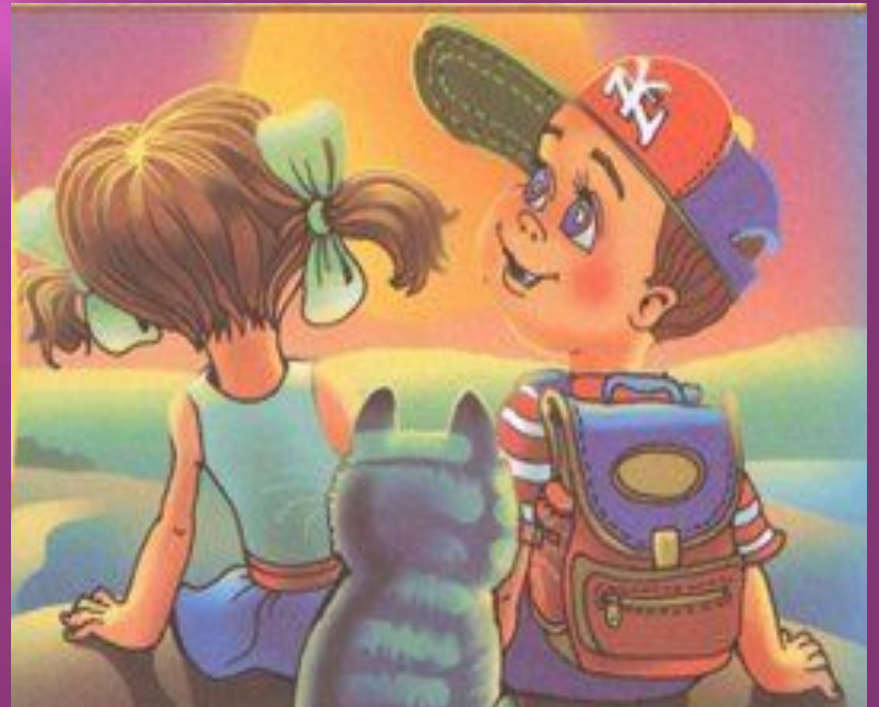


Розділ

" Ми - українці "

7 клас

II семестр



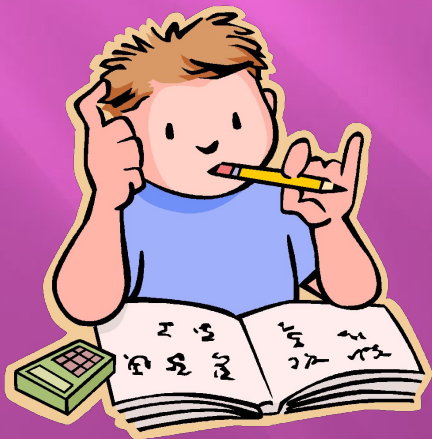
Цифрова матриця тексту

Навчальна тема “Ми – українці” 7 клас	Кількість ТЗ за рівнями				
	I	II	III	IV	ТЗ %
Анатолій Дімаров “ Блакитна дитина”	1	1	9	1	13
Василь Голобородько “Наша мова”, “Ми йдемо”, “З дитинства: Доц”, “Лелека”	1	1	2	1	5
Леонід Кисельов “Стати б хоч на менти лічені...”, “Земля така гаряча”, “Додому”, “Катерина”	1	1	2	-	4
Теорія літератури	-	1	2	-	3
	3	5	14	3	25

Поелементна матриця тексту

Навчальна тема “Я - Україна”	Кількість ТЗ за рівнями				ТЗ %
	I	II	III	IV	
Анатолій Дімаров “Блакитна дитина”	Понятійний апарат Ф-А	Зміст твору Ф-А	Біографія письменника Ф-А Автори творів Ф-А Сюжет Ф-А Зміст тексту Ф-Р Проблема твору Ф-Р Елементи Ф-А Аргументи Ф-А Знання тексту Ф-А Назва твору і назва Ф-Р	Знання тексту Ф-Р Лексика твору Ф-Р	13
Василь Голобородько “Наша мова”, “Ми йдемо”, “З дитинства: Дощ”, “Лелека”	Теорія літератури Ф-А	Аспект твору Ф-А	Зміст тексту Ф-А Елементи твору Ф-Р	Символічні образи Ф-А	5
Леонід Кисельов “Стати б хоч на менти лічені...”, “Земля така гаряча”, “Додому”, “Катерина”	Елемент сюжету Ф-А	Біографія письменника Ф-А	Зміст твору Ф-А Образи та їх ознаки Ф-Р	-	4
Теорія літератури	-	Жанр повісті Ф-А	Тропи поетичного твору Ф-А Художні засоби Ф-Р	-	3
	3	4	15	3	25

Тестові завдання



Анатолій Дімаров

"Блакитна дитина"

Рівень 1: знання

Елемент: понятійний апарат

1. Указати, зі скількох частин складається тетралогія:

- А Двох
- Б Трьох
- В Чотирьох
- Г П'яти

▣ *Формат А*



Рівень 2: розуміння
Елемент: зміст твору

2. Указати ім'я головного героя повісті А.Дімарова «Блакитна дитина»:

- ▣ А Василь
- ▣ Б Матвій
- ▣ В Оля
- ▣ Г Толя

▣ *Формат А*



Рівень 3: застосування

Елемент: біографія письменника

3. Вибрати, де народився А.Дімаров:

- ▣ А Київщина
- ▣ Б Полтавщина
- ▣ В Сумщина
- ▣ Г Харківщина

▣ *Формат А*

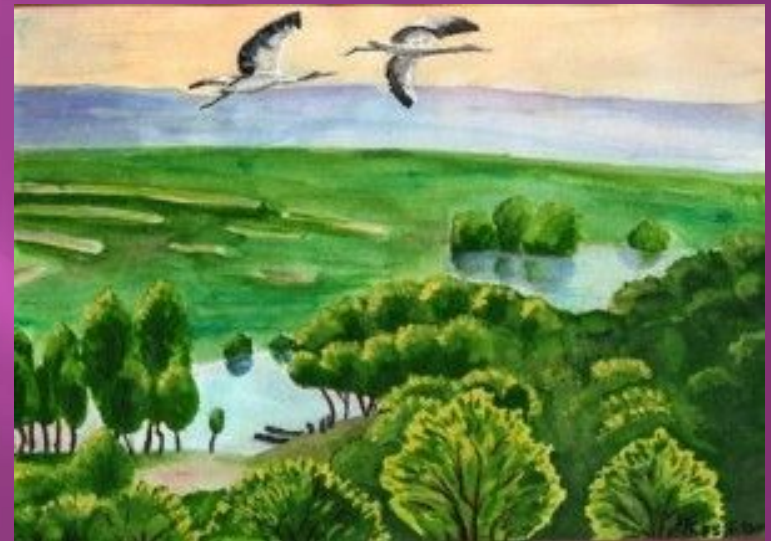


Рівень 3: застосування

Елемент: елементи сюжету

*4. Указати, якого кольору
ввижався Толі ангел:*

- ▣ А Білий
- ▣ Б Блакитний
- ▣ В Сірий
- ▣ Г Чорний



- ▣ *Формат А*

Рівень 3: застосування

Елемент: елементи сюжету

5. Розпізнайте, яким було ставлення учнів до дорослих:



▣ *Формат R*

Рівень 3: застосування

Елемент: сюжет твору

6. Відновити сюжетний ланцюжок (за твором А.Дімарова

“Блакитна дитина”):

- А Толя отримав двійку; заліз у чужий сад; взяв до рота жабу; зіпсував новий костюм.
- Б Толя заліз у чужий сад; взяв до рота жабу; зіпсував новий костюм; отримав двійку.
- В Толя зіпсував новий костюм; отримав двійку; заліз у чужий сад; взяв до рота жабу.
- Г Толя зіпсував новий костюм; взяв до рота жабу; отримав двійку; заліз у чужий сад.
- *Формат R*



Рівень 3: застосування

Елемент: сюжетна лінія

7. Визначити, перед ким найбільше хизувався Толя, поклавши жабенят у рот:

- ▣ А Ваньком
- ▣ Б Василем
- ▣ В Олею
- ▣ Г Сонею

- ▣ *Формат А*



Рівень 3: застосування

Елемент: аргументи

*8. Указати, чому Толя вирішив
поприбирати в хаті :*

- А Наказала бабуся
- Б Прокинулась чемність
- В Хотів догодити матері
- Г Це був його щоденний обов'язок



■ Формат А

Рівень 3: застосування

Елемент: зміст тексту

9. Указати, у якому класі Толик надів “перший у житті новий костюм”:

- ▣ А П'ятому
 - ▣ Б Третьому
 - ▣ В Четвертому
 - ▣ Г Шостому
-
- ▣ Формат А





Рівень 3: застосування

Елемент: назва творів

10. Установити відповідність між автором і назвою твору:

- ▣ А Голобородько В. → “Блакитна дитина”
 - ▣ Б Гуцало Є. → “Климко”
 - ▣ В Дімаров А. → “Ми йдемо”
 - ▣ Г Тютюнник Г. → “Сім'я дикої качки”
-
- ▣ Формат R

Рівень 3: застосування

Елемент: проблематика творів

11. Співвіднести твір та проблему:

А Голобородько В. “Наша мова”

Б Голобородько В. “Біла лелека...”

В Кисельов Л. “Земля така гаряча”

Г Кисельов Л. “Додому”



1. Духовність

2. Збереження природи

3. Продовження роду

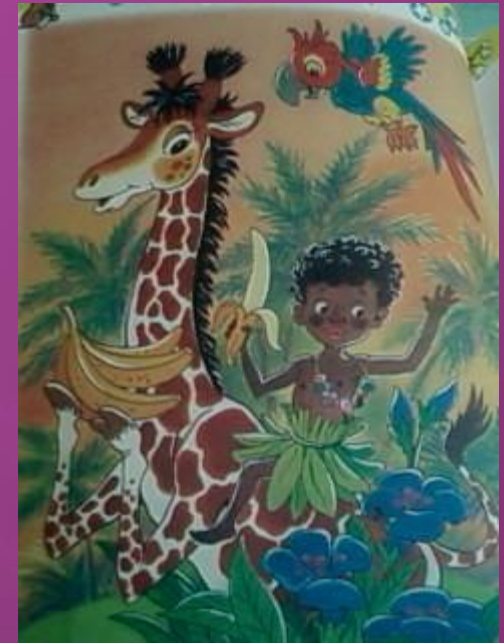
4. Туга за рідним краєм

Формат R

Рівень 3: застосування
Елемент: зміст твору

12. Установити відповідність між героями повісті та їхніми репліками:

- А Дядько Матвій
- Б Мати Толика
- В Павло Степанович
- Г Тато Ванька



1. – Ану злазь! Злазь, сучий ти сину!
2. – А ти чого не вітаєшся?
3. – Бо на нас батьки лози не жаліли! От ми й повиростали людьми!
4. – Тобі б усе ганяти! На ось винеси брудну воду, бо я підлоги не домию.

Формат R

Рівень 3: застосування
Елемент: слова - фразеологізми

13. Установити відповідність між фразеологізмом та його поясненням (за твором Дімарова А. "Блакитна дитина"):



А За вухом не веде

Б Обходити десятою дорогою

В Підхопитися до схід сонця

Г П'ятами миготіти

1. Не слухати

2. Не чіпати

3. Рано

4. Тікати

Василь Голобородько

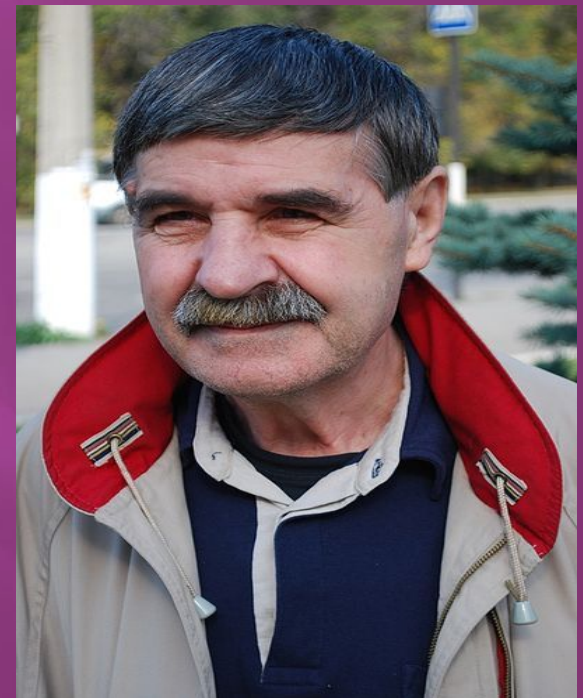
“Наша мова”, “Ми йдемо”, “З дитинства: Дощ”,
“Лелека”

Рівень 1: Знання

Елемент: теорія літератури

*14. Визначити, який вірш називається
білим:*

- ▣ А З багатьма засобами художньої виразності
 - ▣ Б З вільним порядком слів
 - ▣ В З неримованими рядками
 - ▣ Г З римованими рядками
-
- ▣ *Формат А*



Рівень 2: розуміння

Елемент: аспект твору

15. Указати, якого кольору волосся в дощу (за віршем В.Голобородька “З дитинства: Дощ”):

- ▣ А Білого
- ▣ Б Блакитного
- ▣ В Зеленого
- ▣ Г Сірого

- ▣ *Формат А*

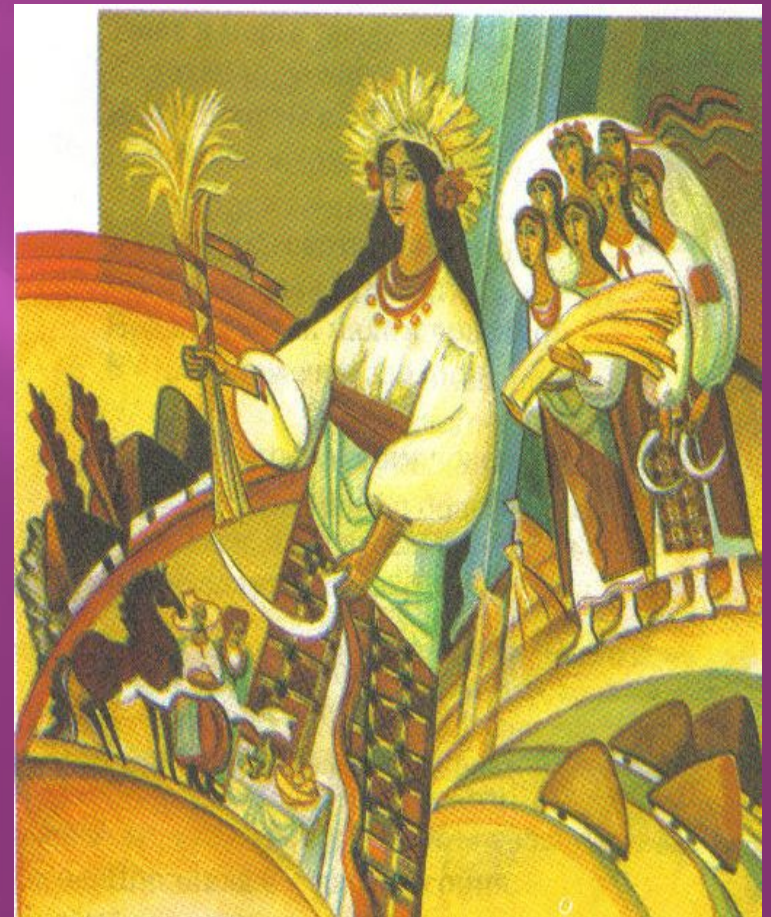


Рівень 3: застосування

Елемент: зміст тексту

*16. Указати, яке християнське свято згадане у творі
В.Голобородька “Лелека” :*

- ▣ А Благовіщення
 - ▣ Б Паска
 - ▣ В Покрова
 - ▣ Г Різдво
-
- ▣ *Формат А*



Рівень 3: застосування
Елемент: зміст тексту

17. Установити відповідність між назвами предметів та їхніми ознаками (В. Голобородько “Ми йдемо”):



- ▣ А Віковічні → 1. Землі
- ▣ Б Золотоверхі → 2. Селі
- ▣ В Прадавні → 3. Церкви
- ▣ Г Тихомрійні → 4. Шляхи

- ▣ Формат R

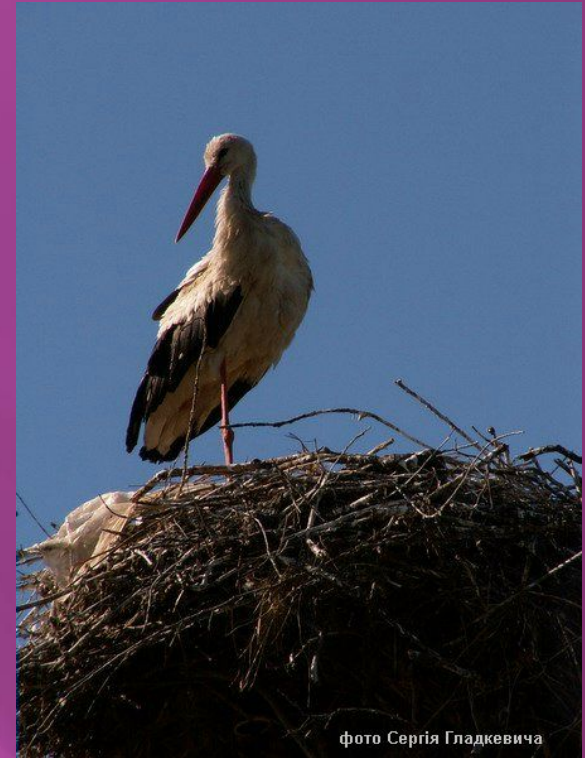
Рівень 4: аналіз

Елемент: символічні образи

18. Указати, що в українців символізує лелека (за твором В. Голобородька “Біла лелека”):

- ▣ А Багатство
- ▣ Б Любов до Батьківщини
- ▣ В Материнську любов
- ▣ Г Продовження роду

▣ *Формат А*



Леонід Кисельов

“Стати б хоч на менти лічені...”, “Земля така гаряча”, “Додому”, “Катерина”

Рівень 1: знання

Елемент: теорія літератури

*19. Визначити, як називається
однаковий початок і кінець
“шкода Москви” у вірші
Л.Кисельова “Додому”:*

- ▣ А Анафора
 - ▣ Б Інверсія
 - ▣ В Обрамлення
 - ▣ Г Рефрен
-
- ▣ *Формат А*



Рівень 2: розуміння

Елемент: біографія письменника

20. Указати, за скільки років до смерті Л.

Кисельов почав писати поезії українською мовою:

- ▣ А За рік
- ▣ Б За два
- ▣ В За три
- ▣ Г За чотири



- ▣ *Формат А*

Рівень 3: застосування

Елемент: зміст тексту

21. Установити відповідність між подарунками ліричного героя та їхніми адресатами (за Л.Кисельовим “Стати хоч...”):

- ▣ А Бабі - сироті
- ▣ Б Дівчині
- ▣ В Жінці - вдові
- ▣ Г Тому, хто не має віри

1. Івасика - Телесика

2. Козаченька чорновусого

3. Лицаря на коні

4. Сопілку



Формат R

Рівень 3: застосування

Елемент: зміст твору

22. Указати до кого звертається ліричний герой із проханням:

“не співай...”, “не квили...” у вірші “Катерина”

Л.Кисельова:

- ▣ А До Катерини
- ▣ Б До народу
- ▣ В До поета
- ▣ Г До читача



Теорія літератури

Рівень 1: розуміння

Елемент: жанр повісті

23. Визначити, до якого жанру належать повість А. Дімарова “Блакитна дитина” :

- ▣ А Автобіографічна
 - ▣ Б Героїко - романтична
 - ▣ В Історична
 - ▣ Г Пригодницька
-
- ▣ *Формат А*



Рівень 3: застосування

Елемент: тропи

*24. Визначити, який із тропів використано у поезії
В.Голобородька “Ми йдемо” :*

А Анафора

Б Епіфора

В Рефрен

Г Символ

Формат А



*Рівень 3: застосування
Елемент: художні засоби*

*24. Співвіднести наведені приклади
та художні засоби виразності :*



- А Епітет
- Б Метафора
- В Повтор
- Г Риторичне звертання

1. День без'язикий

2. Мій світе! Мій журавлю!

3. Не бийте журавля!

4. Руда земля

Формат R

Критерії оцінювання тестових завдань

Високий рівень

12 б-25 питань

11 б-23 питання

10 б-21 питання

Достатній рівень

9 б-19 питань

8 б-17 питань

7 б-15 питань

Середній рівень

6 б-13 питань

5 б-11 питань

4 б-9 питань

Початковий рівень

3 б-7 питань

2 б-5 питань

1 б-3 питання





Дякуємо
за увагу!



Бажаємо
успіхів!