

СКОРОСТЬ ДВИЖЕНИЯ

В населенных пунктах разрешается движение транспортных средств со скоростью **не более 60 км/ч.**



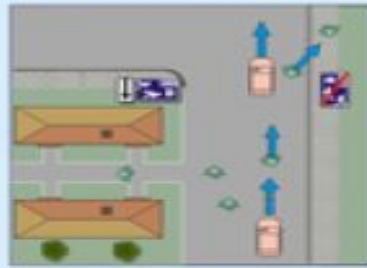
ДВИЖЕНИЕ В ЖИЛЫХ ЗОНАХ

ПРОФЕССИОНАЛЬНО-ТЕХНИЧЕСКОЕ ОБРАЗОВАНИЕ
Луганский национальный университет имени Александра Мухоморова
Институт профессионального образования
Учебно-методический кабинет

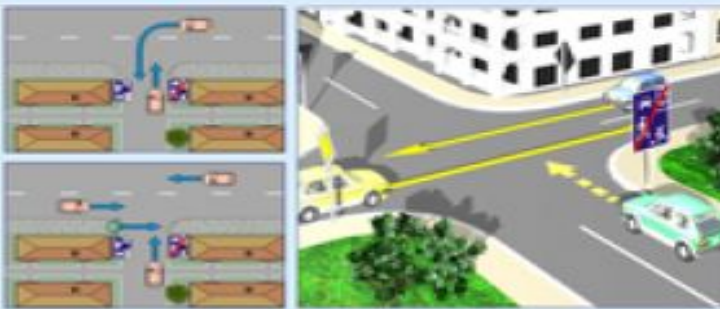
В жилой зоне, то есть на территории, выделен на которую и выезда с которой обозначены знаками 5.21 и 5.22, движение пешеходов разрешается как по тротуарам, так и по проезжей части. В жилой зоне пешеходы имеют преимущество, однако они не должны создавать необоснованные помехи движению транспортных средств.

Требования данного раздела распространяются также и на дворовые территории.

В жилой зоне запрещается сквозное движение, учебная езда, стоянка с работающим двигателем, а также стоянка грузовых автомобилей с разрешенной максимальной массой более 3,5 т вне специально выделенных и обозначенных знаками и (или) разметкой мест.



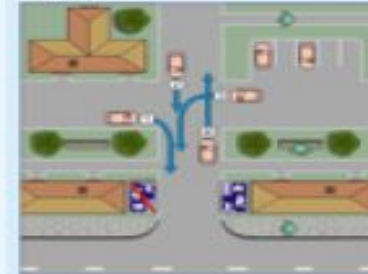
При выезде из жилой зоны водители должны уступить дорогу другим участникам движения.



В населенных пунктах разрешается движение транспортных средств со скоростью не более 60 км/ч, а в жилых зонах и на дворовых территориях не более 20 км/ч (ГБДД РФ п. 10.2).



На перекрестке равнозначных дорог водитель безприоритетного транспортного средства обязан уступить дорогу транспортным средствам, приближающимся справа. (ГБДД РФ п. 13.11)



По решению исполнительных органов государственной власти Луганской Народной Республики может разрешаться повышение (с установкой соответствующих дорожных знаков) на участках дорог или полосах движения для отдельных видов транспортных средств, если дорожные условия обеспечивают безопасное движение с большей скоростью. В этом случае величина разрешенной скорости не должна превышать значения, установленные для соответствующих видов транспортных средств на автомагистралях.

Вне населенных пунктов разрешается:



автобусам (микроавтобусам),
которые осуществляют перевозку
организованных групп детей



легковым автомобилям с прицепом

не более 80 км/ч;



МОТОЦИКЛАМ

Вне населенных пунктов разрешается:



грузовым автомобилям,
перевозящим людей в кузове

мопедам

не более 60 км/ч

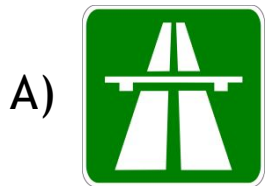


не более 90 км/ч



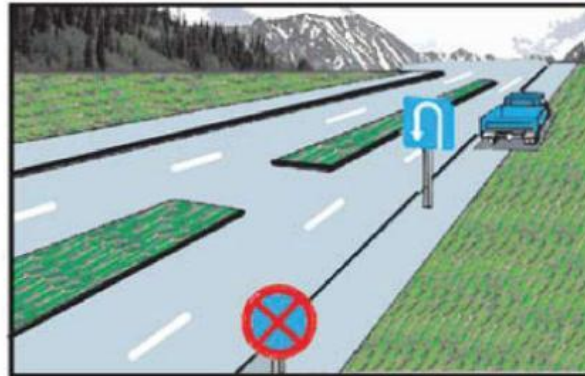
автобусам (за исключением микроавтобусов)

- другим транспортным средствам:



Знак 5.1

не более **130 км/ч**;



Б) не более **110 км/ч**

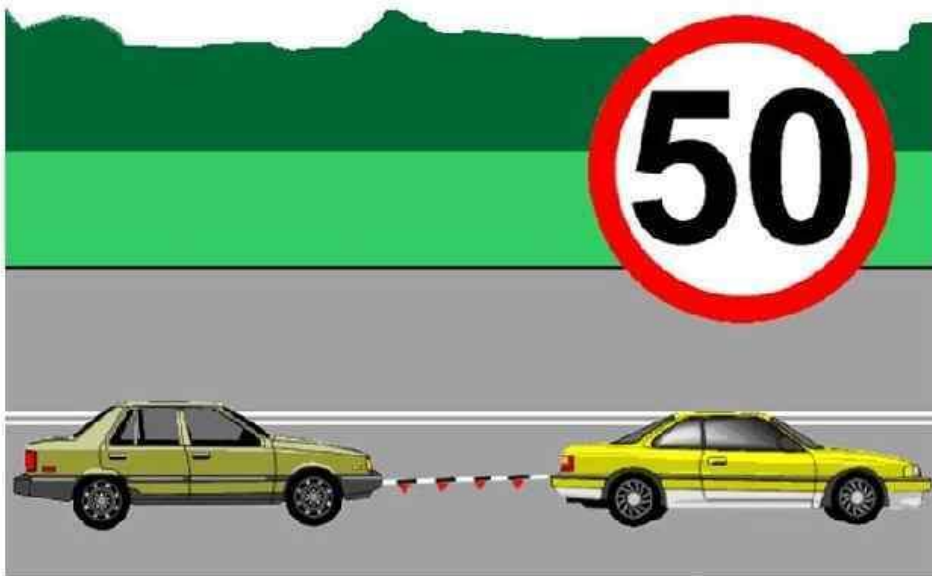
В)



не более **90 км/ч**

По решению собственников или владельцев автомобильных дорог может разрешаться повышение скорости на участках дорог для отдельных видов транспортных средств, если дорожные условия обеспечивают безопасное движение с большей скоростью.

Транспортным средствам, буксирующим механические транспортные средства, разрешается движение со скоростью не более 50 км/ч.



Транспортным средствам, осуществляющим перевозку крупногабаритных, тяжеловесных и опасных грузов, разрешается движение со скоростью, не превышающей скорости, установленной при согласовании условий перевозки.



Запрещается:

- превышать максимальную скорость, определенную технической характеристикой транспортного средства;
- превышать скорость, указанную на опознавательном знаке "Ограничение скорости", установленном на транспортном средстве;
- создавать помехи другим транспортным средствам, двигаясь без необходимости со слишком малой скоростью
- резко тормозить, если это не требуется для предотвращения дорожно- транспортного происшествия.