

Анализаторами

называются сложные нервные механизмы, посредством которых нервная система получает раздражения из внешней среды, а также от органов самого тела и воспринимает эти раздражения в виде ощущений.

зрительный анализатор



звуковой анализатор



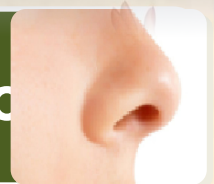
вестибулярный анализатор



кожный анализатор



обонятельный анализатор



вкусовой анализатор



Анализатор

Периферический отдел

Рецептор

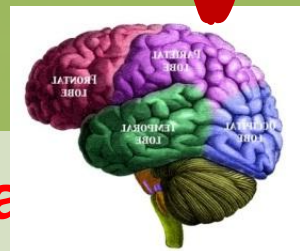


Проводниковый отдел

Нерв

Центральный отдел

Специальные зоны коры больших полушарий





**СЛУХОВОЙ
АНАЛИЗАТОР**

Рецептор
(улитка – клетки с
волосками)



Проводник
(слуховой нерв)

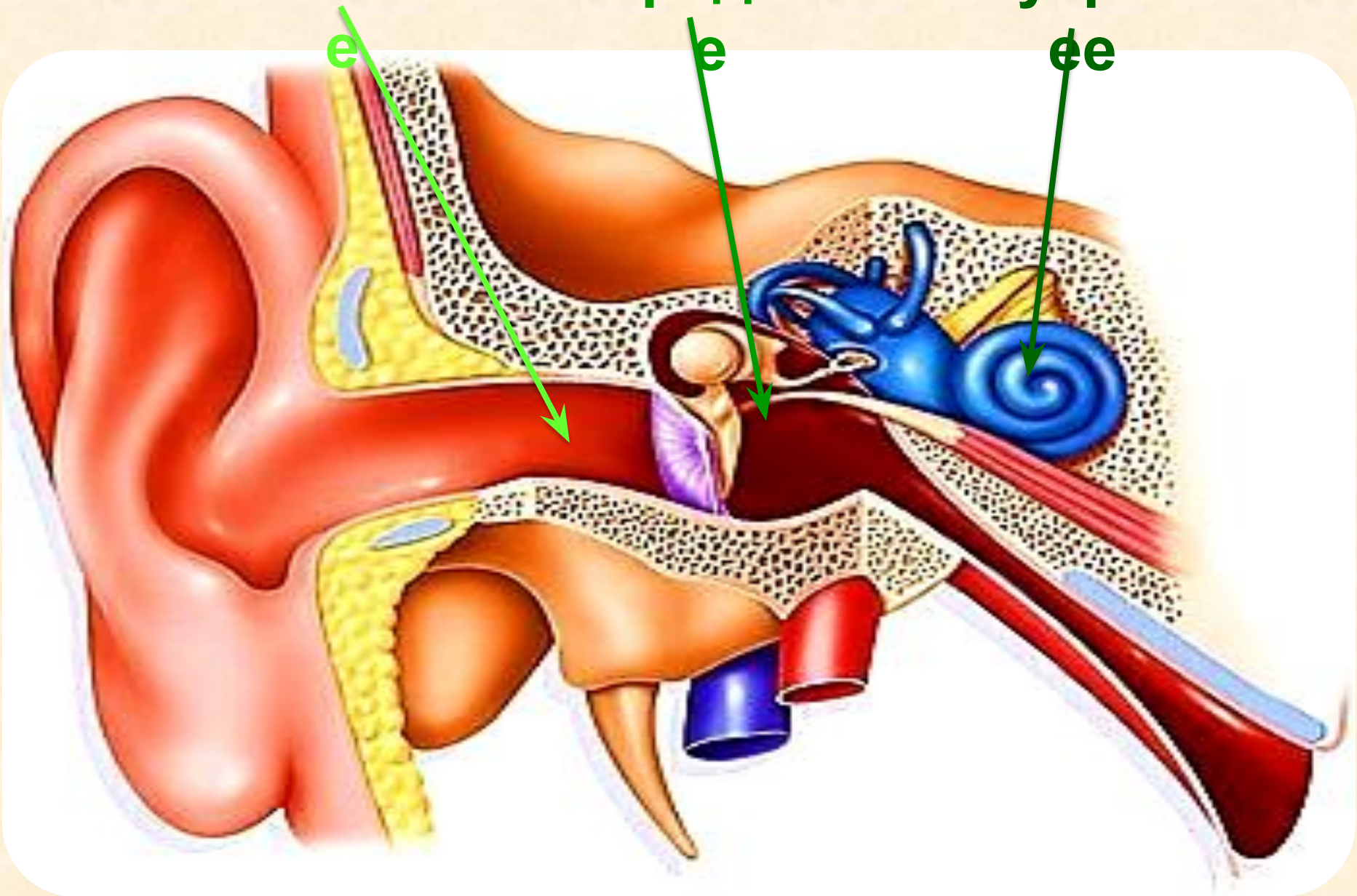


**Слуховая зона коры
головного мозга**
(височная доля)

Наружно

Средне

Внутренн



e

e

ee

Наружное ухо

- Ушная раковина
- Слуховой проход

Среднее ухо

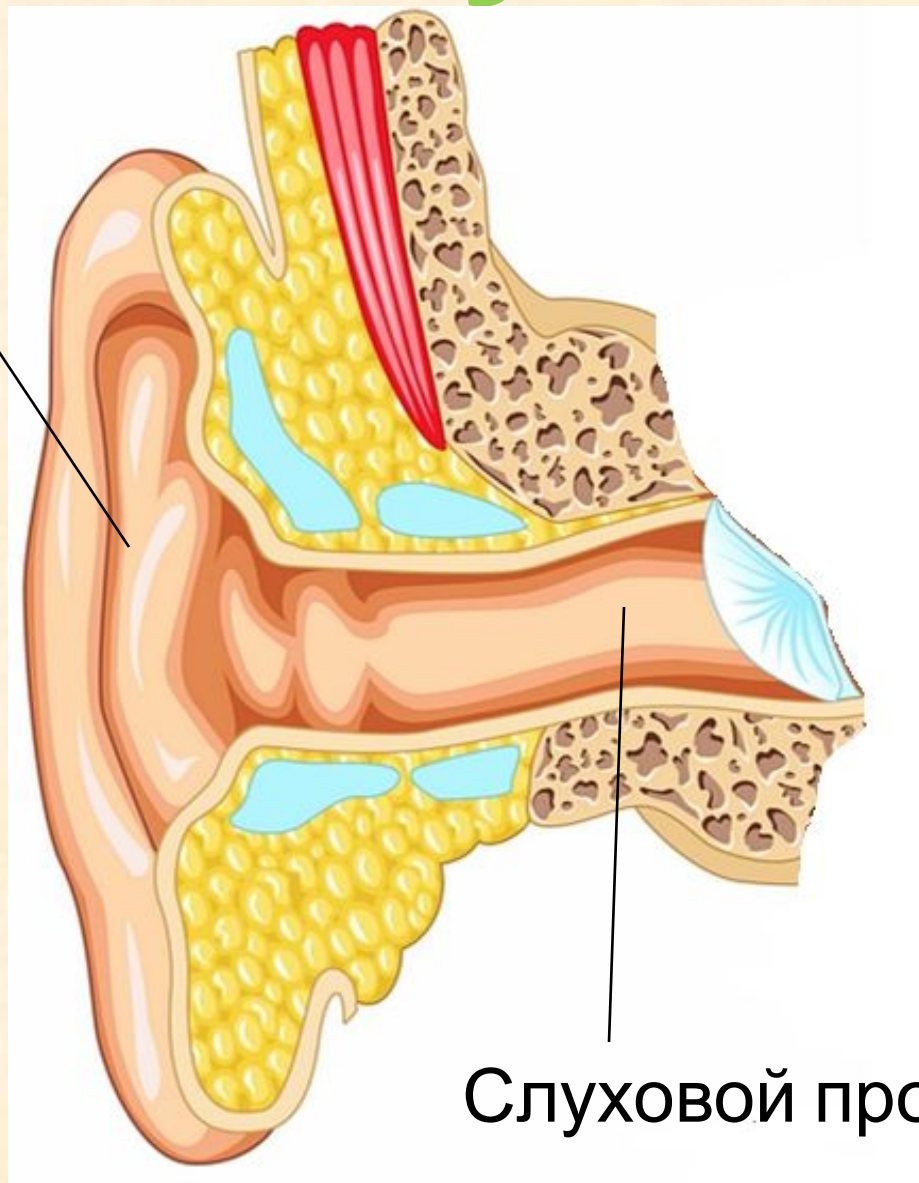
- Слуховые косточки (молоточек, наковальня и стремечко)
- Евстахиева труба

Внутренне е ухо

- Улитка
- Кортиев орган

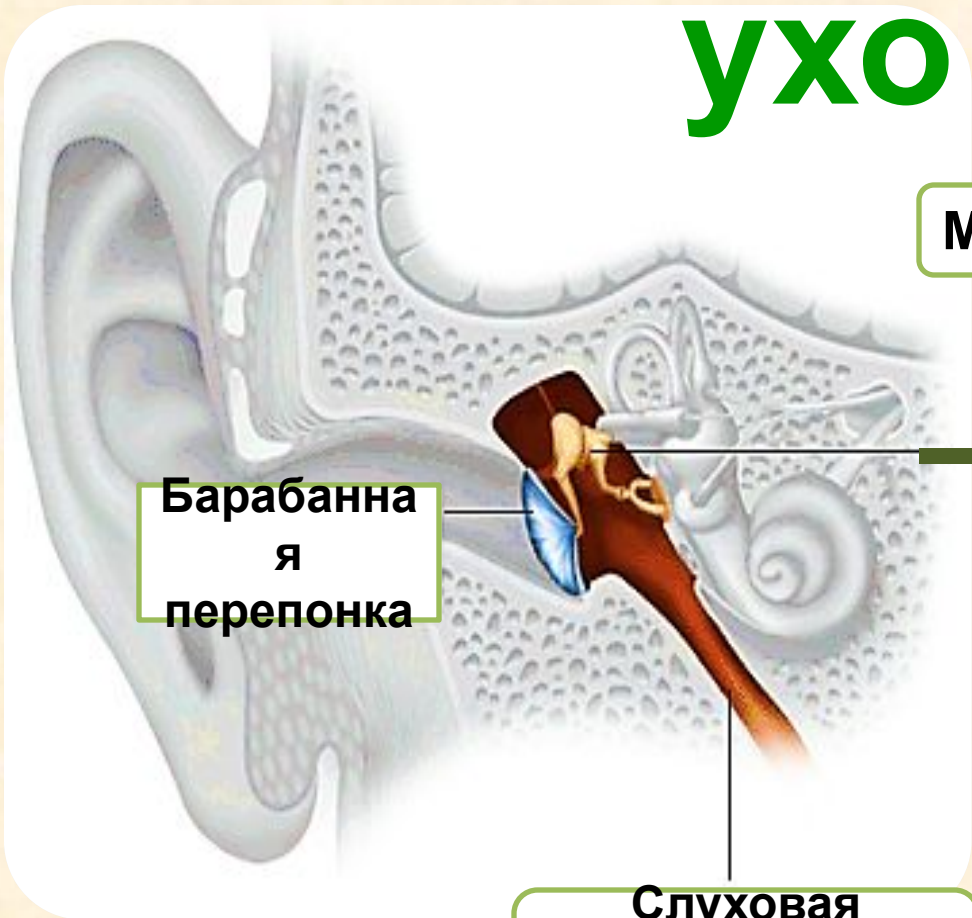
Наружное ухо

Ушная
раковина



Слуховой проход

Среднее ухо



Барабанная
перепонка

Слуховая
(Евстахиева)
труба

Молоточек

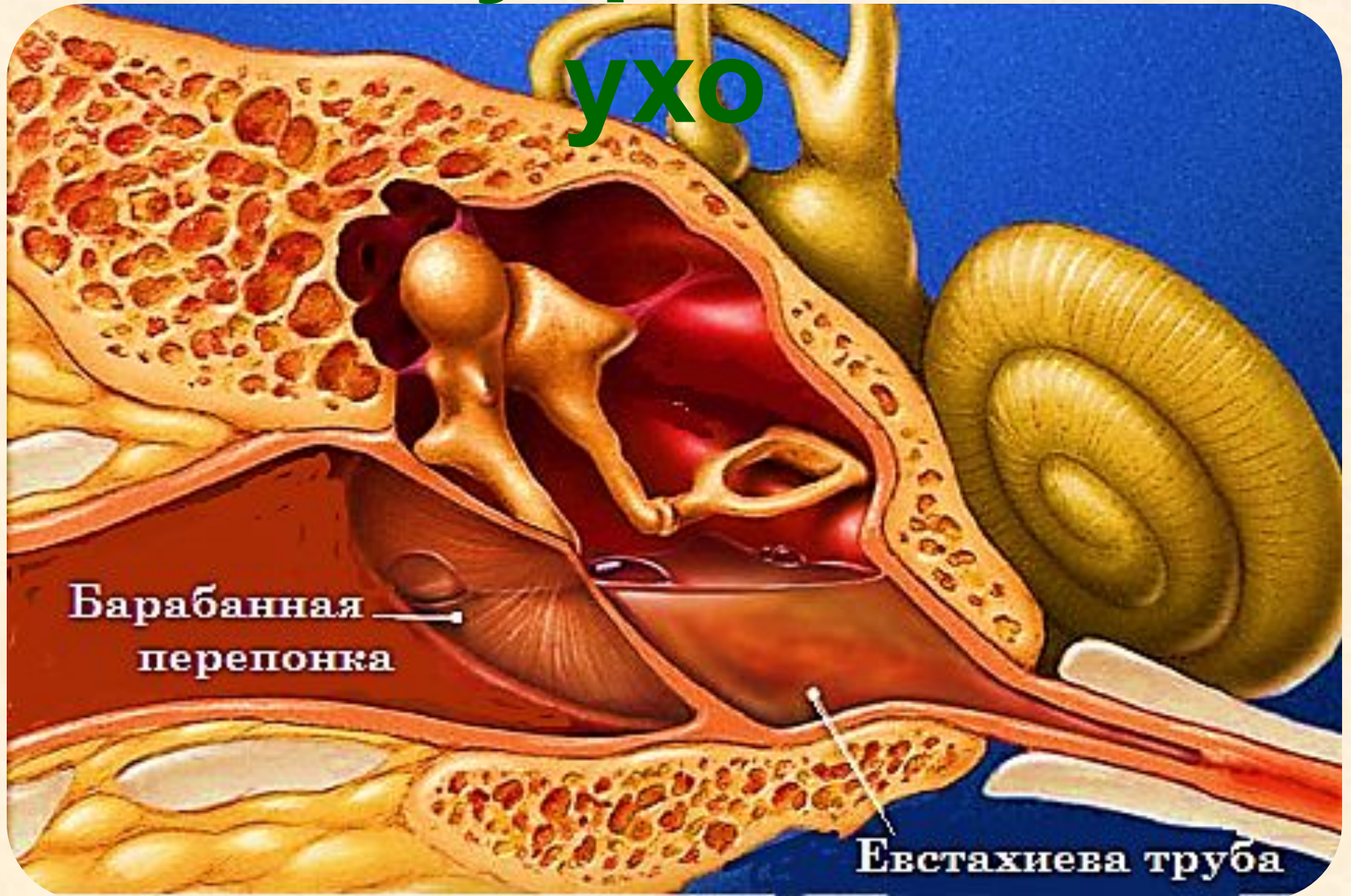


Наковальня

Стремечко

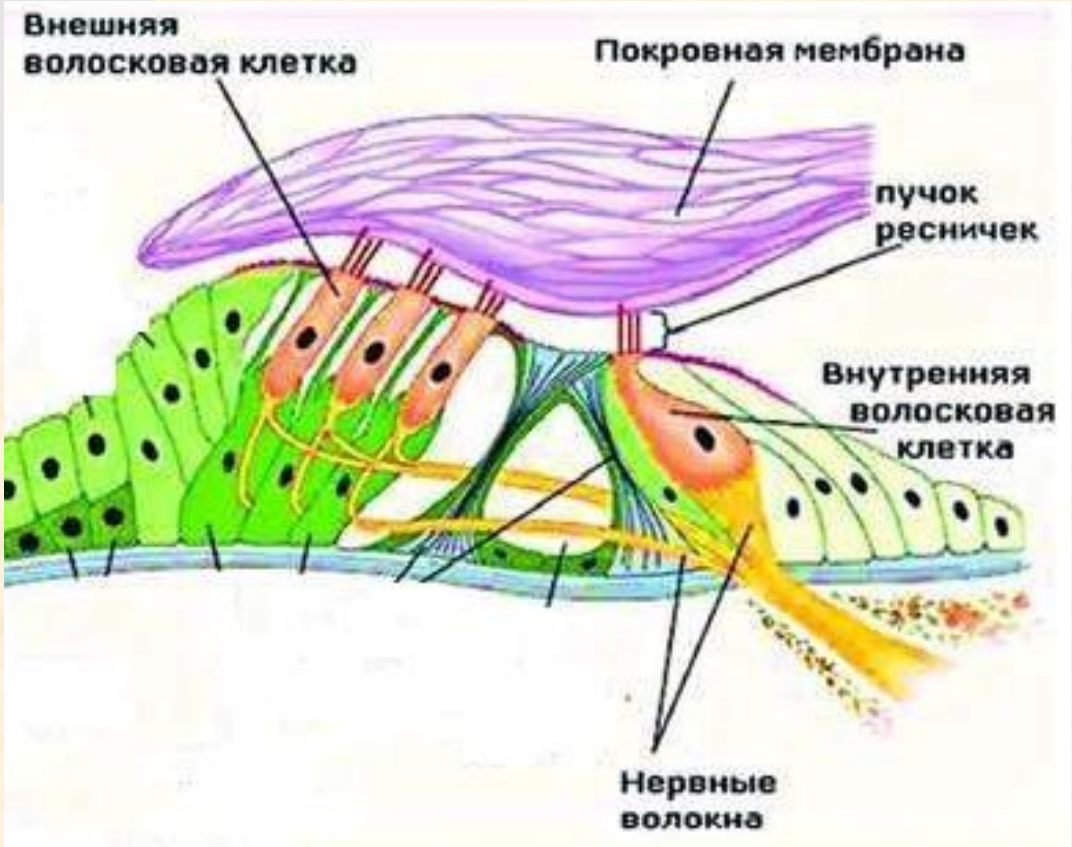
Внутреннее

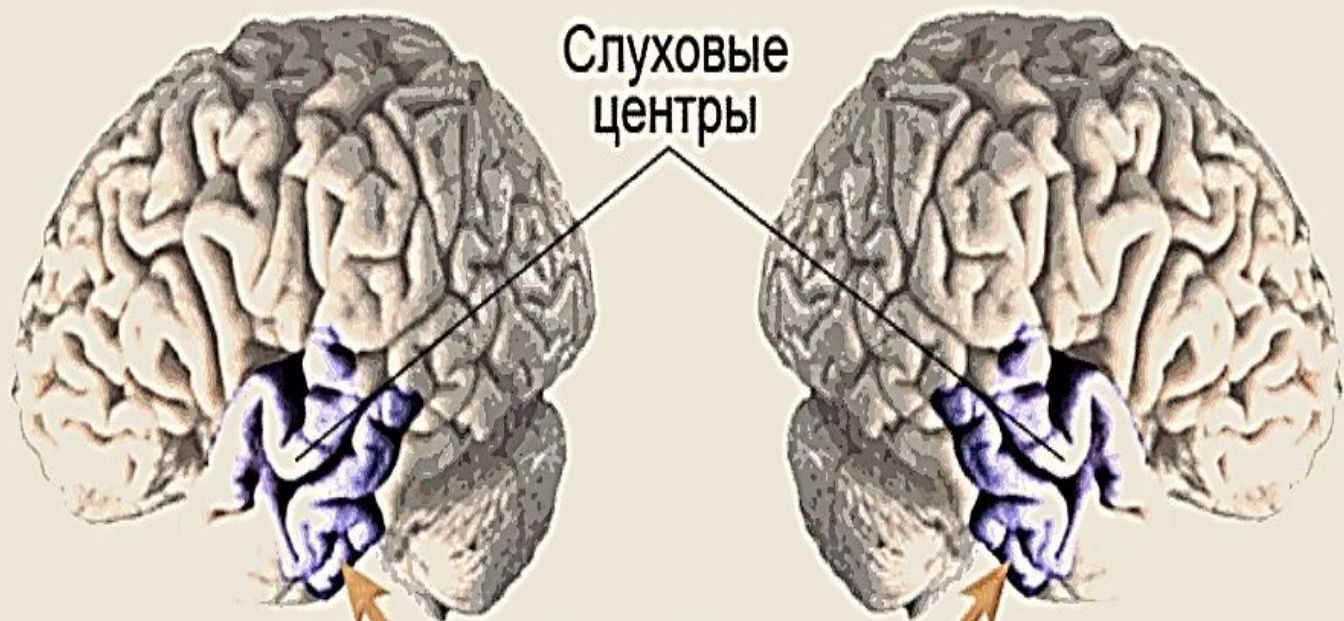
ухо

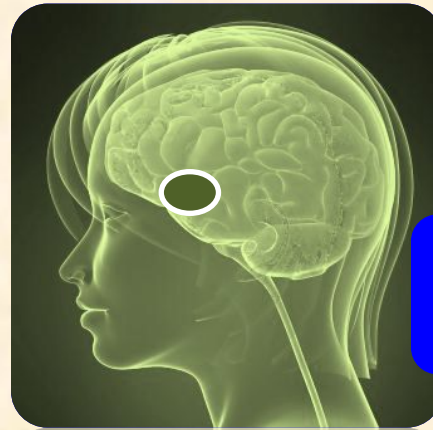




Кортиев орган







Головной мозг

Звуковая волна

**Височная доля
коры**

Нервный импульс

**Барабанная
перепонка**

**Рецепторные
клетки**

**Слуховые
косточки**

Жидкость в улитке

**Мембрана
овального окна**



Отделы органа слуха	Строение	Функции
Наружное ухо		
Среднее ухо		
Внутреннее ухо		