

# Швидкий старт

**«Методика підготовки та надсилання за допомогою КП «Д-3» документів, відсутніх у ЄДРСР»**

КП «Д-3» версія 3.16

**Згідно з вимогами перехідних та прикінцевих  
положень Закону України  
«Про судоустрій і статус суддів»,  
в редакції Закону України «Про забезпечення  
права на справедливий суд»,  
до Єдиного державного реєстру судових рішень  
до 28 вересня 2015 року мають бути внесеними  
всі судові рішення судів загальної юрисдикції  
з 1 січня 2010 року**

# 1. Створюємо необхідну статкартку та вносимо наступні параметри:

## 1.1. В полі «Дата надходження позовної заяви (справи)» зазначаємо необхідну дату:

ОСК22 - на адміністративну справу

**Обліково-статистична картка на адміністративну справу**  
заводиться в день надходження позовної заяви (справи)

**Основне**

Реєстрація

ОТ та АТО

Вартісні показники

Судді

Попередній розгляд

Попередній розгляд (продовж...)

Судовий розгляд

Апеляційний розгляд

Касаційний розгляд

Інші відомості

Передача до архіву

Старі показники

**Додатково**

Перевірка

Друк

1. Дата надходження позовної заяви (справи) **10.06.2010** вх. № заяви

вихідна дата заяви вих. № заяви

Категорія

Предмет виборів

2. № рядка звіту Код категорії

3. Номер з/п

4. Справа №

Провадження по справі

5. Справа надійшла: 5.1 уперше

Інше:

6. Учасники процесу

Фіз.Особа

Юр.Особа

Видалити

Редагувати

7. Зміст позовних вимог:

Перереєстрація: Значень: 0

Номер провад...	Дата	Рік	Причина
-----------------	------	-----	---------

7.1 Заявлено вимогу стягнути (врахов. зміни)

7.1.1 матеріальну шкоду, грн

7.1.2 моральну шкоду, грн

7.2. Заявлено вимогу стягнути

Прізвище, ім'я, по батькові ос...	Тип учасника	Кого представляє
-----------------------------------	--------------	------------------

Так Скасувати

## 1.2. Номер справи необхідно зазначити вручну.

У разі наявності номера провадження у справах минулих років заповнюємо поле «Провадження по справі», у разі відсутності – необхідно проставити «-» для того, щоб не згенерувався номер в автоматичному режимі:

ОСК22 - на адміністративну справу

**Обліково-статистична картка на адміністративну справу**  
заводиться в день надходження позовної заяви (справи)

**Основне**

Реєстрація

ОТ та АТО

Вартісні показники

Судді

Попередній розгляд

Попередній розгляд (продовж...)

Судовий розгляд

Апеляційний розгляд

Касаційний розгляд

Інші відомості

Передача до архіву

Старі показники

1. Дата надходження позовної заяви (справи) 10.06.2010 вх. № заяви

вихідна дата заяви вих. № заяви

Категорія

Предмет виборів

2. № рядка звіту Код категорії

3. Номер з/п

4. Справа №

**Провадження по справі -**

5. Справа надійшла: 5.1 уперше

Інше:

6. Учасники процесу

+ Фіз. Особа

+ Юр. Особа

Видалити

Редагувати

7. Зміст позовних вимог:

Перереєстрація: Значень: 0

Номер провад...	Дата	Рік	Причина
-----------------	------	-----	---------

7.1 Заявлено вимогу стягнути (врахов. зміни)

7.1.1 матеріальну шкоду, грн

7.1.2 моральну шкоду, грн

7.2. Заявлено вимогу стягнути

Значень: 0

Прізвище, ім'я, по батькові ос...	Тип учасника	Кого представляє
-----------------------------------	--------------	------------------

Перевірка

Друк

Так Скасувати

### 1.3. Заповнюємо інформацію про учасників справи:

**ОСК22 - на адміністративну справу**

**ОСК22 - на адміністративну справу**

**Додаткові відомості про учасника справи ОСК22**

**Основне**

Реєстрація

ОТ та АТО

Вартісні показники

Судді

Попередній розгляд

Попередній розгляд (продовж...)

Судовий розгляд

Апеляційний розгляд

Касаційний розгляд

Інші відомості

Передача до архіву

Старі показники

1. Дата надходження позовної заяви (справи)

вихідна дата заяви

Категорія

**Предмет виборів**

2. № рядка звіту

3. Номер з/п

4. Справа №

Провадження по справі

5. Справа надійшла:

Інше:

**Додатково**

Перевірка

Друк

**6. Учасники процесу**

Фіз. Особа

Юр. Особа

Видалити

Редагувати

**Основне**

**Фізична особа**

Додаткові відомості

Прізвище, Ім'я, По батькові особи

Іванов Іван Іванович

Тип учасника

позивач

Суб'єкт виборчого процесу

РНОКПП/Паспорт

Суб'єкт владних повноважень

Адреса

Вулиця, будинок, квартира

Київська, 1, 1

Назва нас. пункту

Софія

Район

Києво-Святошинський р-н

Область

Київська

Поштовий індекс

010101

Країна

Україна

Дата народження

08.06.1984

Стать

Чоловіча

Місце роботи (навчання, служби)

Посада, звання

На момент надходження до суду

Вік 31

Повнілтий

Військовозобов'язаний

Не працював

Не навчався

СПД

Вид документу, що посвідчує особу

паспорт громадянина України

Вид іншого документу

Номер документу, що засвідчує особу

Виданий

Коли виданий

№ моб. тел.на для SMS

Контактний телефон

E-mail

Без постійного місця проживання

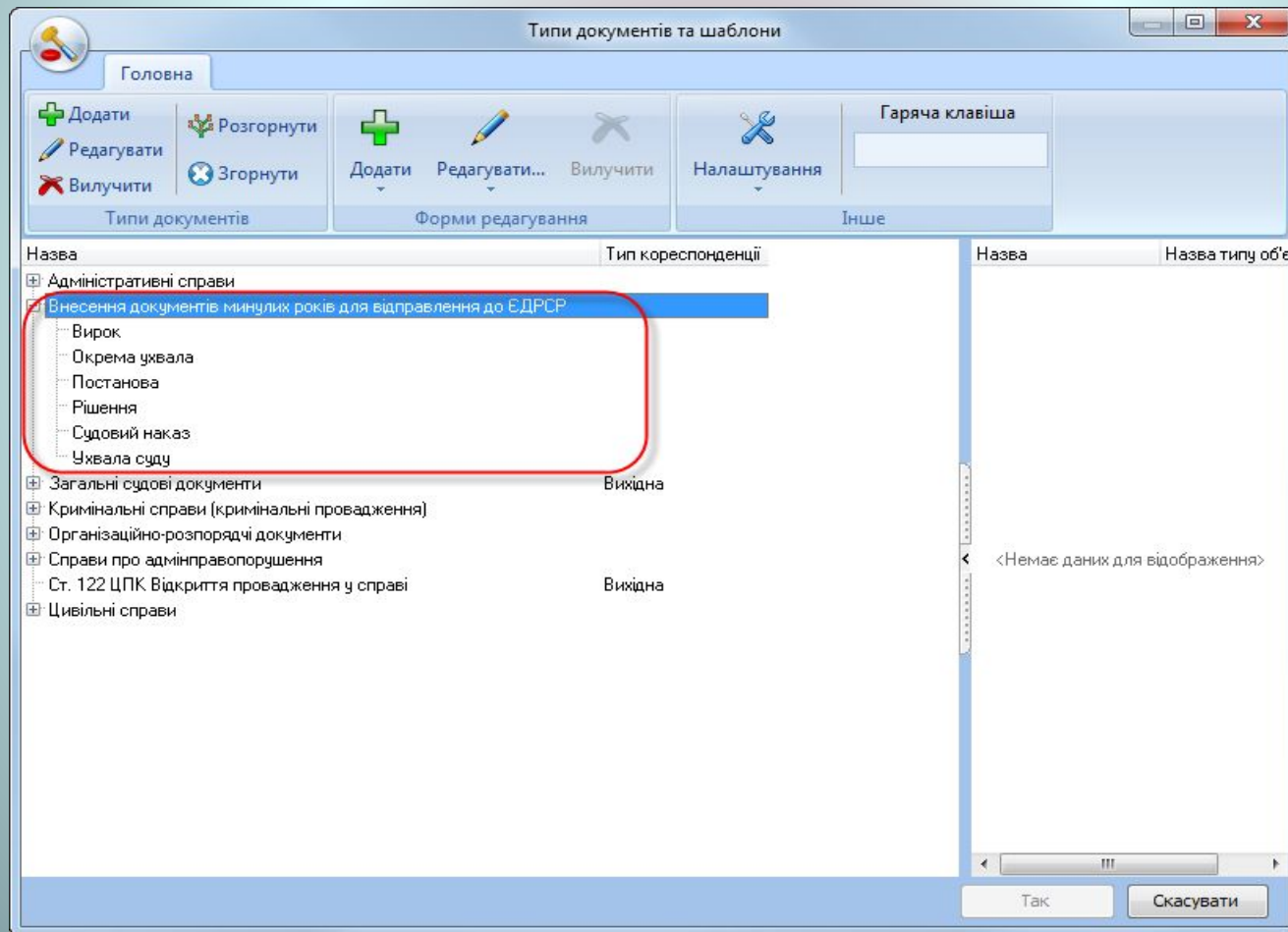
Примітки

Так

Скасувати

## 2. Додаємо у справу процесуальний документ:

2.1. Для додавання документа («Вирок», «Окрема ухвала», «Постанова», «Рішення», «Судовий наказ», «Ухвала суду») використовуємо батьківську гілку «Внесення документів минулих років для відправлення до ЄДРСР» форми «Типи документів та шаблони»:

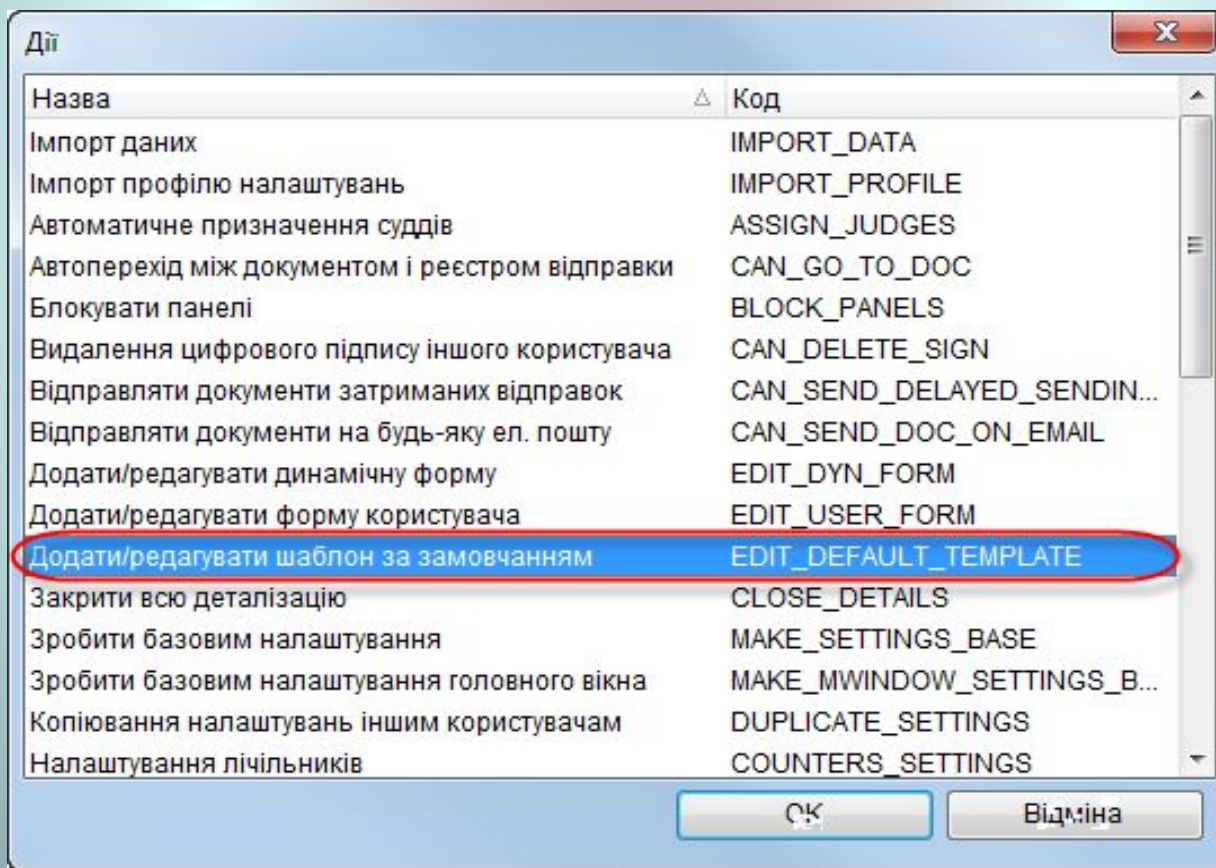


**2.1. Відповідно до листа ДСАУ № 15-9839/15 від 25.05.2015 «Щодо наповнення Єдиного державного реєстру судових рішень»:**

**«Якщо судові рішення знаходяться в електронному вигляді, які потрібно надіслати до ЄДРСР, але вони відсутні в автоматизованій системі документообігу суду, то необхідно, щоб документи минулих років були підготовлені у будь-якому текстовому редакторі для перенесення тексту в КП «Д-3»».**

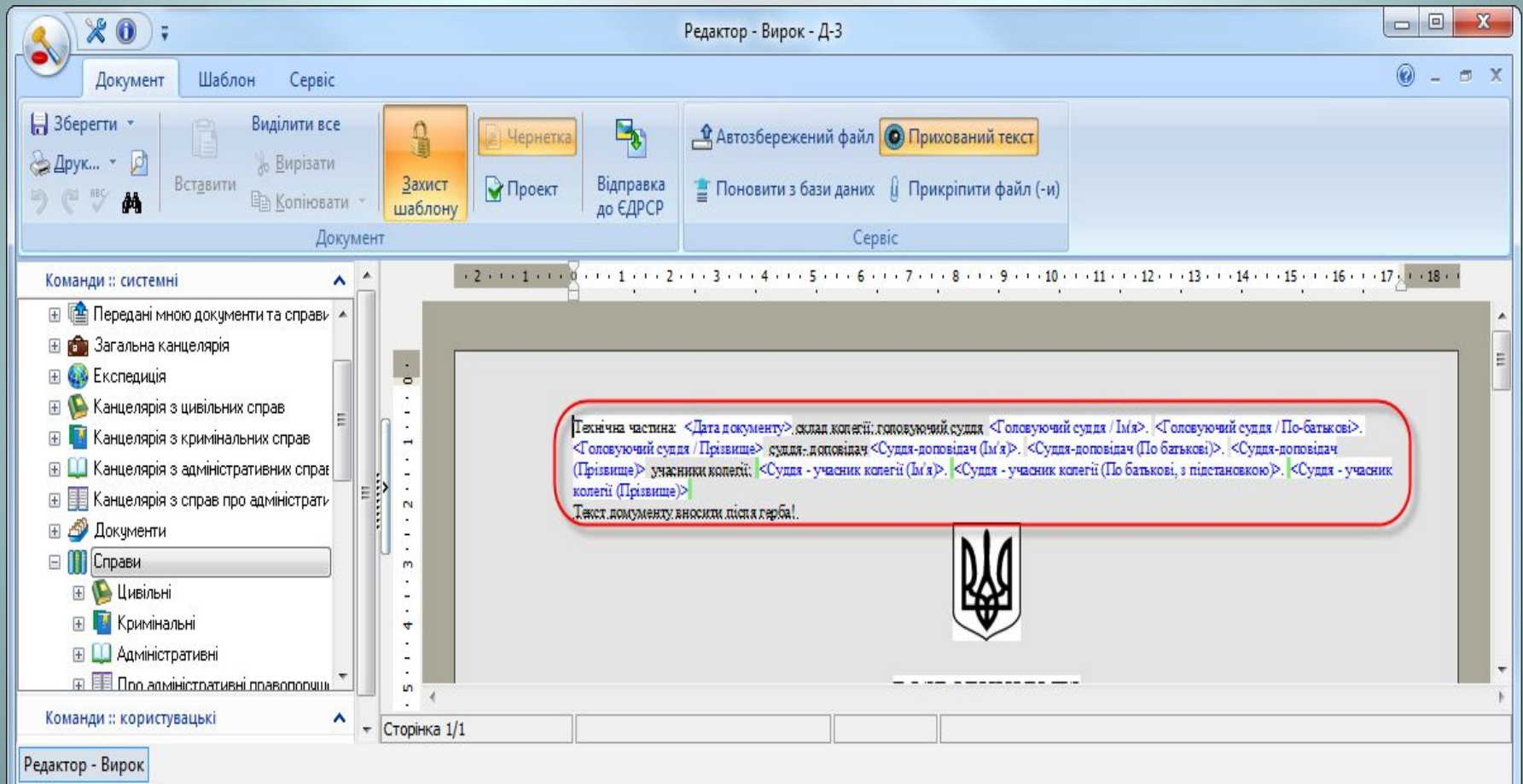
Текст документу із датами та суддями необхідно скопіювати починаючи від шапки з гербом і до самого кінця та перенести до шаблону, при цьому попередньо зняти «Захист шаблону».

**Примітка.** Особі, що виконує внесення даної інформації, рекомендовано зняти право на дію «Додати/редагувати шаблон за замовчуванням», для відключення можливості зміни шаблону за замовчуванням.





Також, для коректного відображення даних в справі, необхідно внести суддів та дату документа (дату минулих років) у поля вводу, які знаходяться в технічній недрукованій частині даного шаблону.



## **Увага!**

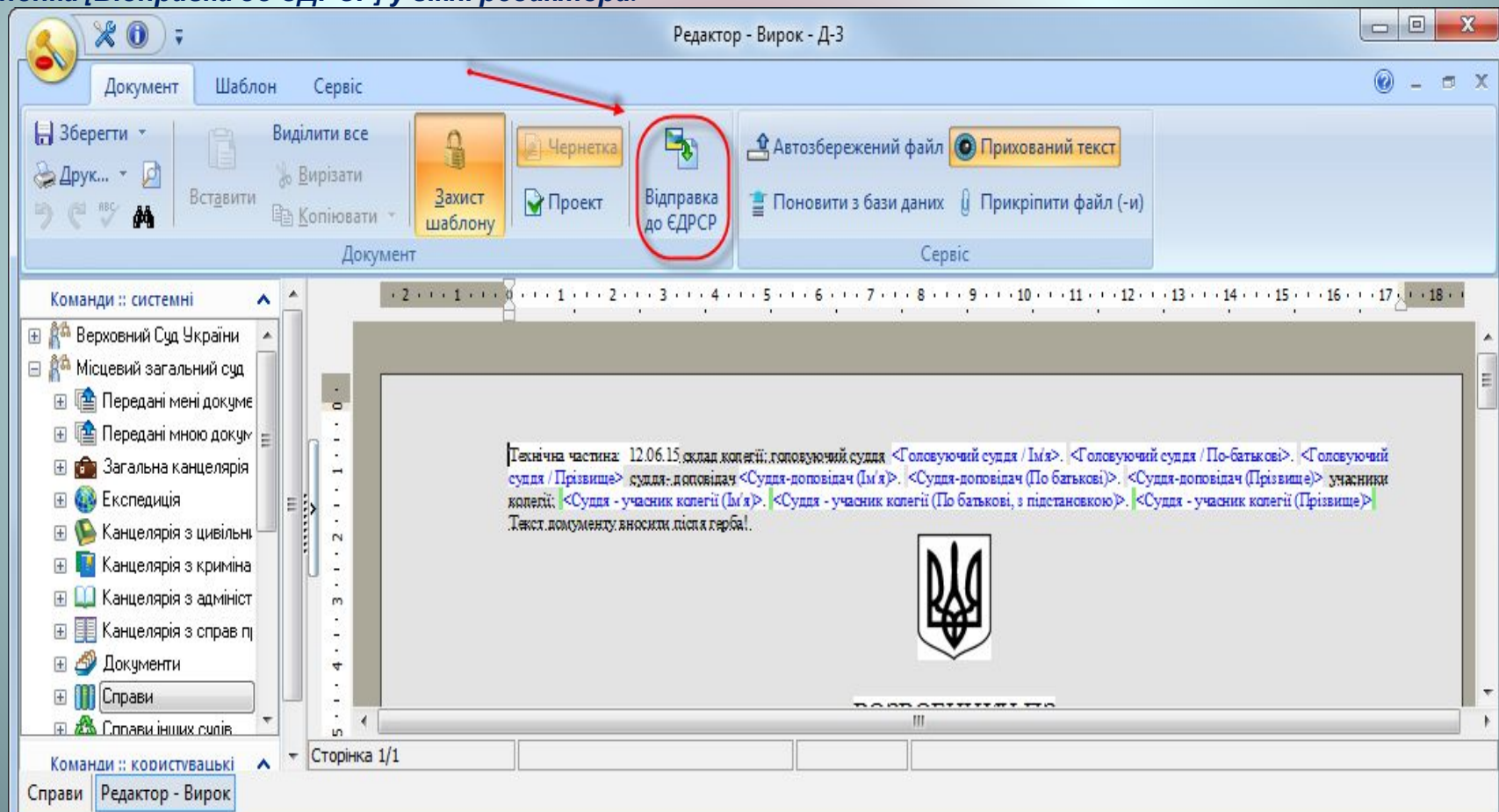
**Заборонено вставляти до шаблону скан-копії старих документів.**

- 1. *Html-формат не підтримує вбудованих зображень, тому, у випадку їх використання у документах, зображення не можуть бути підписані ЕЦП та надіслані до ЄДРСР.***
- 2. *Для зображення неможливо виконати процедуру знеособлення і, таким чином, в подальшому опублікувати документ у відкритій частині ЄДРСР.***

### 3. Документ підписуємо електронним цифровим підписом, переводимо в статус «Оригінал» та встановлюємо ознаку «Публікація до ЄДРСР»:

Рекомендуємо пришвидшений варіант відправки документа до ЄДРСР, для цього у вікні редактора або на стрічці реєстру справ використовуємо кнопку [Відправка до ЄДРСР].

Кнопка [Відправка до ЄДРСР] у вікні редактора:



## Кнопка [Відправка до ЄДРСР] на стрічці реєстру справ:

Справи - Д-3

Реєстр Документи Налаштування реєстру Сервіс

Друк  
Експорт та імпорт  
Друкуючи конверти

Додати по номеру КДС  
Додати  
Додати документ

Редагувати  
Вилучити

Швидкий пошук  
Конструктор фільтру  
Поновити

0. Справи\_що\_зарєстро...  
Пошук за штрих-кодом

Поєднати  
Роз'єднати  
Поєднані учасники

Створити повістки  
Створити повідомлення  
Відправка до ЄДРСР  
Включе...

Дії зі справами

Команди :: системні

- Верховний Суд України
- Місцевий загальний суд
  - Передані мені документи
  - Передані мною документи
  - Загальна канцелярія
  - Експедиція
  - Канцелярія з цивільних с
  - Канцелярія з кримінальн
  - Канцелярія з адміністрат
  - Канцелярія з справ про
- Документи
- Справи
- Цивільні

Команди :: користувачкі

Справи (записів: 1)

Номер провадження містити

Справа №	Дата надходження п...	Засіб редагування	Категорія справи	Суть позову (заяви, ...	Результати розгляд...	Головуючий суддя	Суддя - учасник кол...
0/251/15-к	12.06.2015	1-в-Обліково-статис...					

Тип документу	Дата документу	Відправляти до ЄДР...	Дата перевірки	Дата останньої змін...	Користувач, що відм...	Дата корегування	Користу...
кримінальне провадження у порядку виконання судових р...	12.06.2015	<input type="checkbox"/>				12.06.2015 13:08:28	
Вирок	12.06.2015	<input type="checkbox"/>				12.06.2015 13:16:03	

Документи по справі | Учасник справи | Прикріплені файли | Процесуальний контроль | Переміщення справ (Ctrl + M) | Запис реєстру відправки | Запис поштового відправлення

Справи