

# Русская живопись XVII века

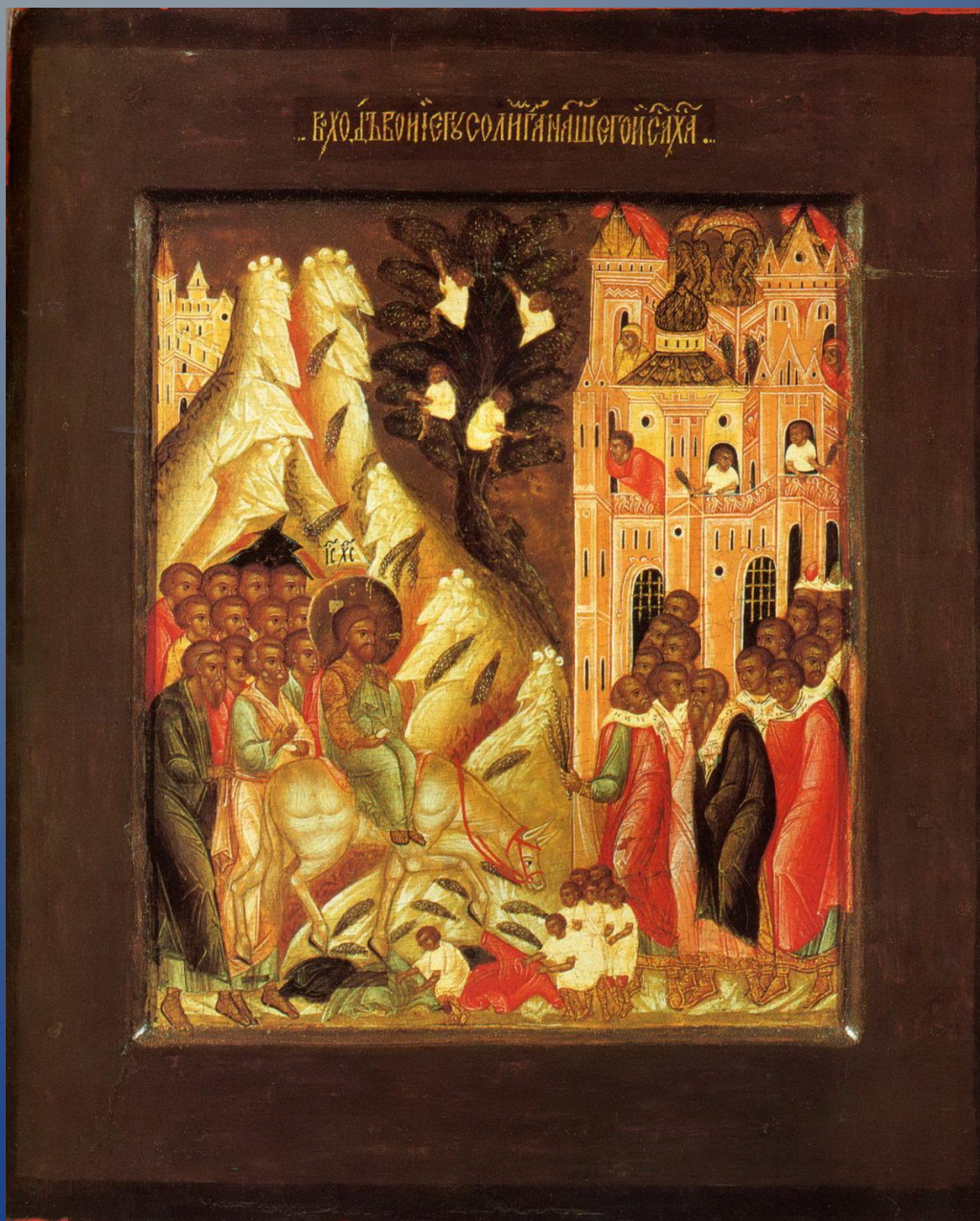


# Икона «Троица» годуновской школы

В композиции и понимании образов видно подражание иконе Рублёва



# Иконы строгановской школы: «Вход в Иерусалим» и «Илья Пророк со святыми»



# Симон Ушаков «Троица» Сравните с «Троицей» Рублёва



# Фрагмент «Троицы» Симона Ушакова и фрагмент «Троицы» Рублёва



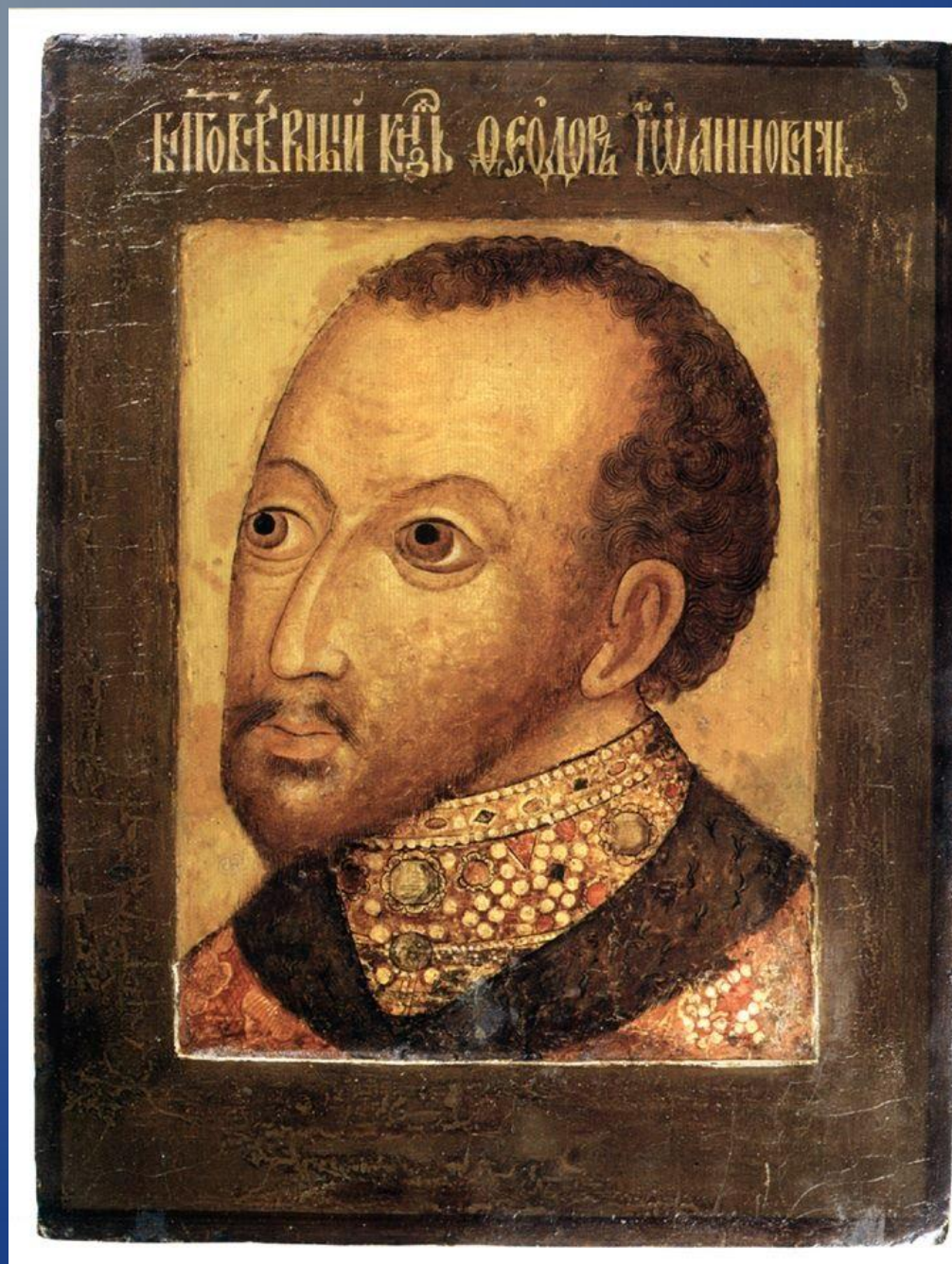
# Симон Ушаков «Спас Нерукотворный»



# Симон Ушаков. Иконы «Богоматерь Умиление» и «Архангел Михаил»



# Парсуна царя Фёдора Иоанновича





# Парсуна князя Михаила Васильевича Скопина-Шуйского



# Парсуна-портрет Льва Кирилловича Нарышкина (дяди царя Петра I) и парсуна столъника Василия Люткина



# Портрет царя Алексея Михайловича, выполненный мастером Оружейной палаты

