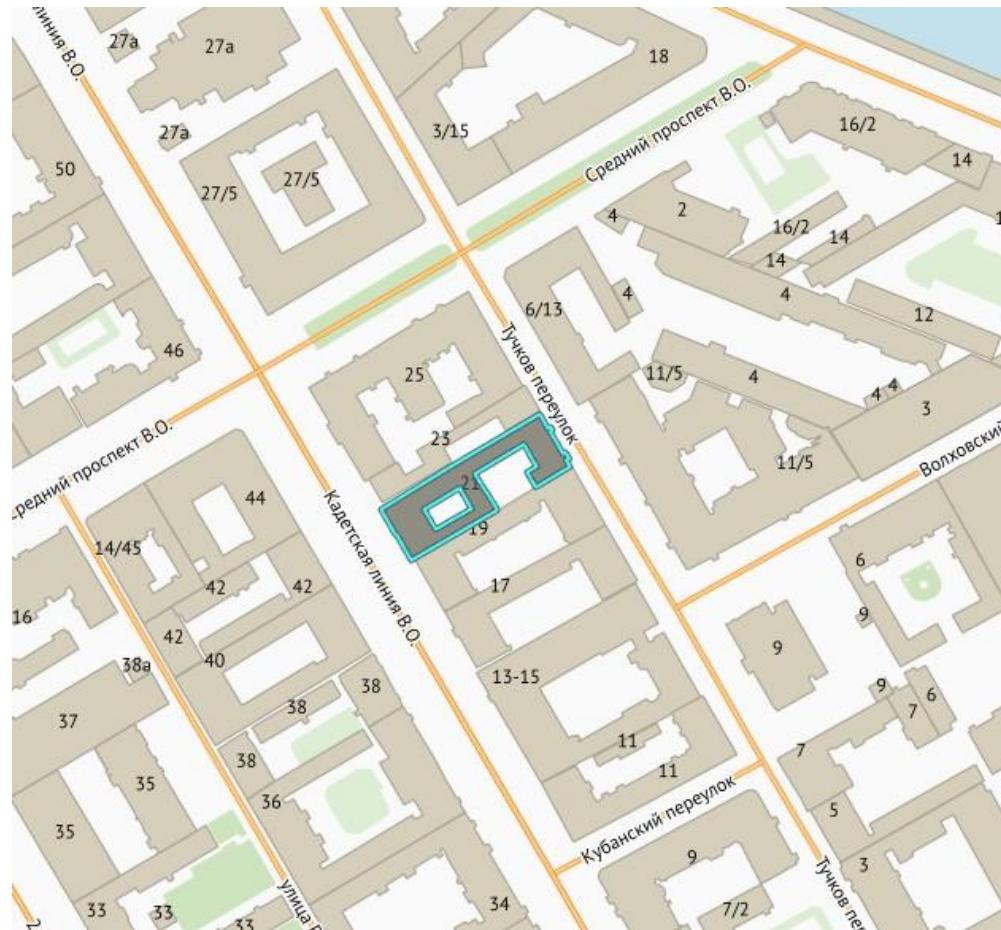


**ДОМ АРХ. А. П. БРЮЛЛОВА - ДОМ С. А. СЮЗОР**  
*(ПО КАДЕТСКОЙ ЛИНИИ)*



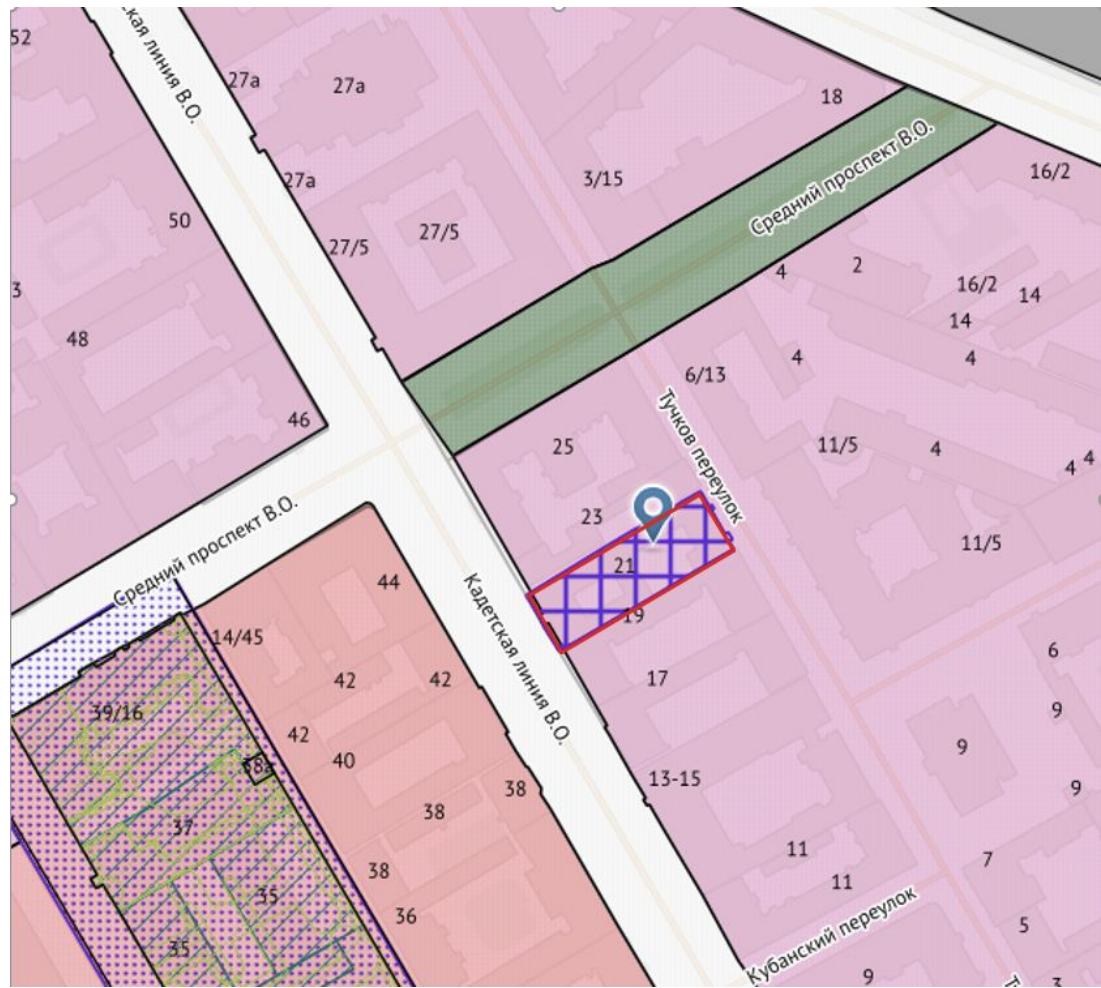
Выполнили:  
Настина В.А.  
Письменская  
О.В.  
Королева М..  
Е.

# Ситуационно е расположени е



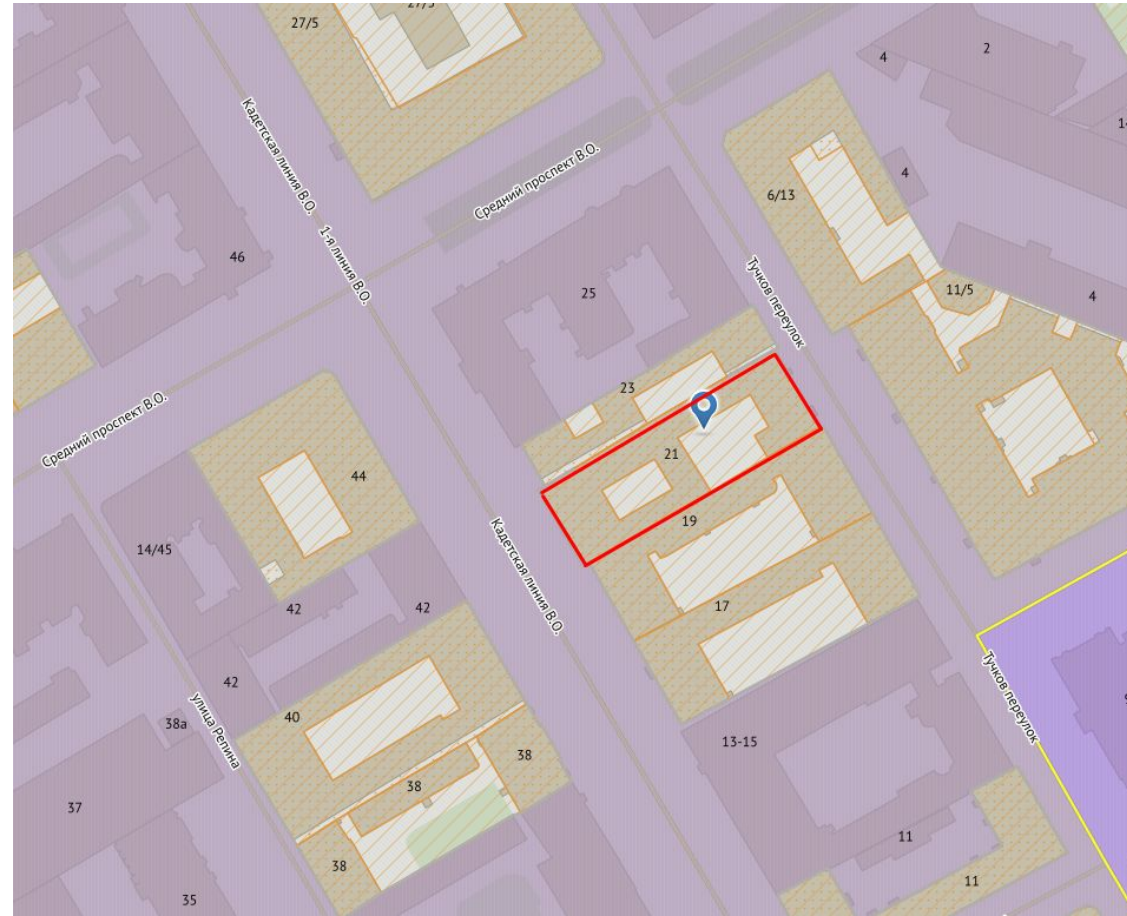
- Адрес: г. Санкт-Петербург, Кадетская линия В. О., д.21, литера А
- Датировка: 1780-е; 1845
- Автор: арх. Брюллов А.П.

## ПЗЗ и ГП



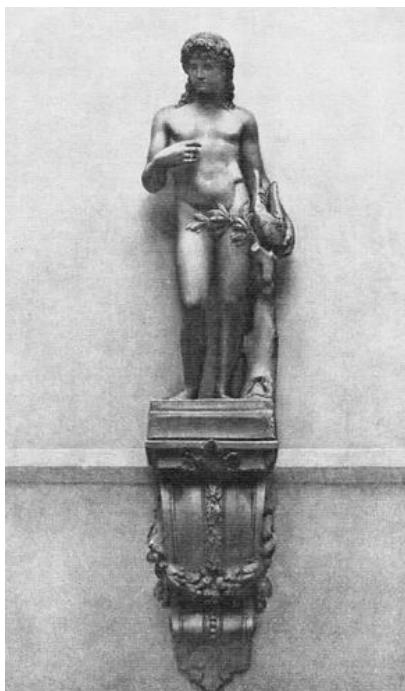
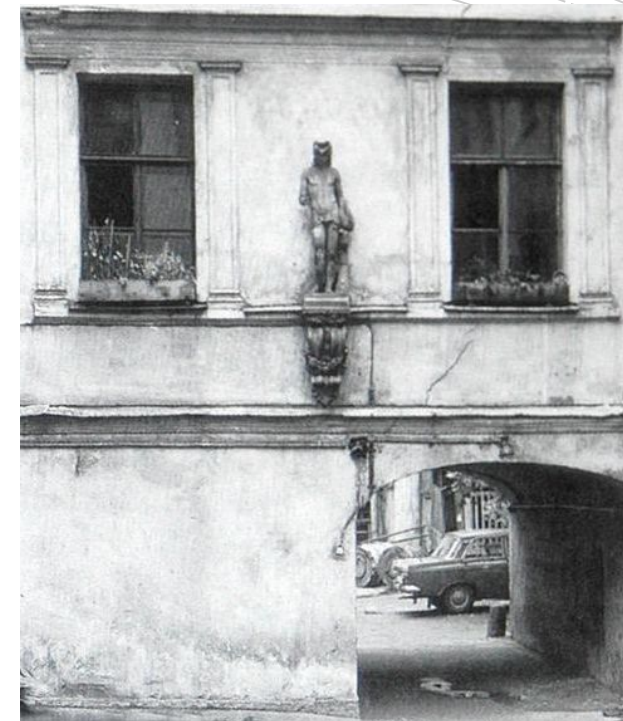
- Участок изъяли в 2016 году
- Находится в зоне ТД1-1\_1
- В окружении застройки с преимущественно жилой и общественно деловой функциями

# ОКН и зоны охраны



- Находится в историческом центре СПб, вокруг ОЗРЗ-1
- Является памятником культурного наследия федерального значения (Постановление Правительства РФ № 527 от 10.07.2001)

Иконография  
70-ых гг. XX  
века

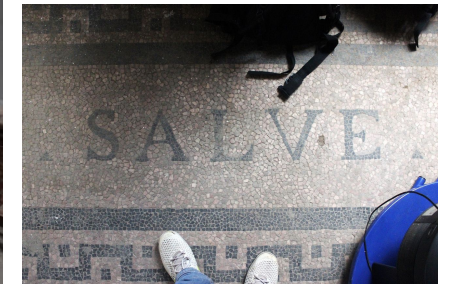
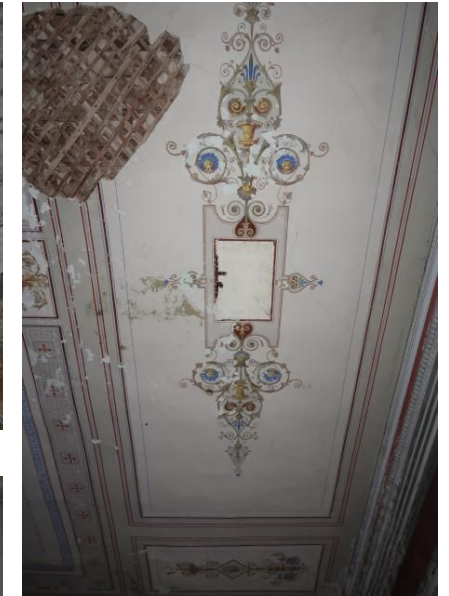


# Основные этапы перестройки и смены функции здания



- 1845 г. А. П. Брюллов перестраивает дом без изменения главного фасада. Он построил поперечный корпус во дворе, заново создал интерьеры, перестроил флигели, создал дворовые фасады в стиле древнеримских сооружений. Во дворе был установлен фонтан и статуя Аполлона-Мусагета. 1
- 1920-х гг. размещалась кондитерская Р. А. Лора.
- 1939 г. здание отреставрировали.
- 1967 г. - библиотека Н. А. Островского.
- 2011 г. В доме Брюллова на Васильевском острове расположены жилые квартиры, которые подлежат расселению из-за ветхого состояния.
- 2013. Здание признано аварийным.

# Оформление интерьеров



- В оформлении интерьеров А. П. Брюллов использовал мотивы древнеримского жилища.
- Стены парадной лестницы облицованы искусственным мрамором красного и желтого цвета.
- Большой зал анфилады выполнен в помпейском стиле.
- Надпись - Salve (Здравствуй!), набрана из кусочков черного мрамора, расположенная на полу в холле особняка.

# Схема ОСНОВНЫХ ТОЧЕК ПРИТЯЖЕНИЯ

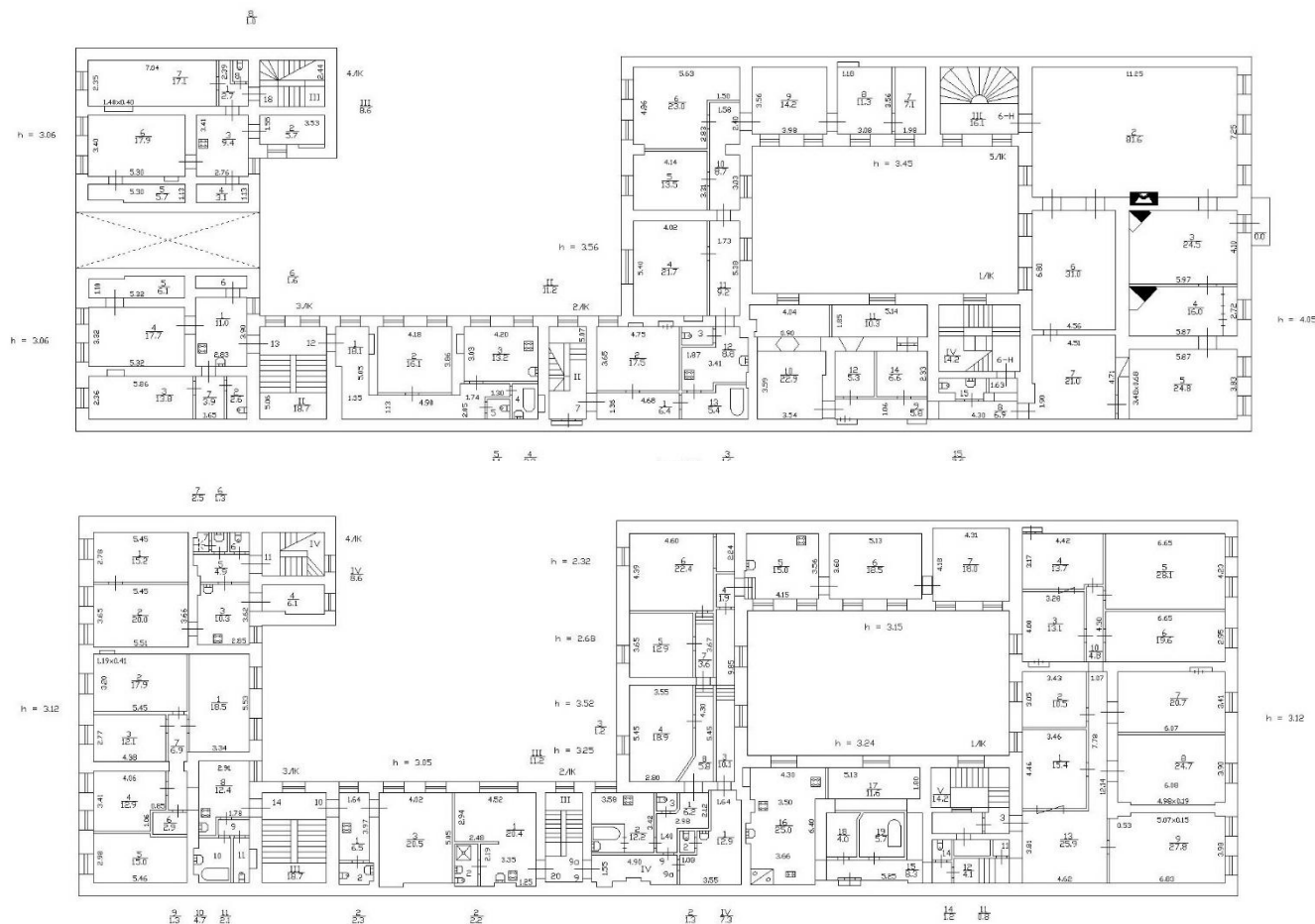


- Музеи
- Школы
- Соборы
- Метро



■ ПЛАНЫ ЭТАЖЕЙ

# Анализ планировки



- Анфиладная планировка
- Мало инсоляции в помещениях для организации пространства для учащихся/детей
- Две brandмауэрные стены
- Двор-колодец
- Лестницы в плане расположены неравномерно
- План разбит на много очень маленьких по площади помещений

# SWoT

## **Преимущества:**

- хорошая транспортная доступность
- расположение в историческом центре
- рядом жилая застройка
- большие площади (3 этажа+мансарда)

## **Слабые стороны:**

- плохая инсоляция
- могут быть проблемы с пожарными выходами в связи с планировкой
- плохое состояние объекта
- неудобная планировка

## **Возможности:**

- вырасти в популярное общественное пространство
- реконструкция и сохранение памятника

## **Угрозы:**

- не доведение реставрации до конца, следовательно – утрата памятника

## Выбор функции

### Общественное пространство

Анализируя все вышеперечисленное, мы пришли к решению остановиться на приспособлении данного здания под общественное пространство. Которое будет включать различные выставочные площади, конференц-залы, офисные помещения и другие пространства, не требующие строгих норм по инсоляции.