

ФУНКЦИИ ФКИС

Имаров Ф.Э.

Студент 311

группы

Преподаватель:

Туганова З.Л.

ФКиС – это культура общества, которая включает в себя некоторые функции:

ПРЕОБРАЗОВАТЕЛЬНАЯ -

Данная функция в борьбе имеет большую роль. Она создает силу, характер, выносливость, чувствительность проведения приемов в борьбе и т.д.



СОЦИАЛИЗИРУЮЩАЯ

Эта функция помогает работать в команде, поддерживает командный дух во время выступлений.



ПОЗНАВАТЕЛЬНАЯ

У этой функции так же большое значение, т.к благодаря ей осваивается новая техника, новые борцовские приемы, а также тактика ведения поединка.



НОРМАТИВНАЯ

Данная функция отвечает за режим дня (тренировок, режим питания и сна, правила соревнований, режим дня).



КОММУНИКАТИВНАЯ

Функция направлена на общение с тренерами, со спортсменами из других городов, регионов, стран.



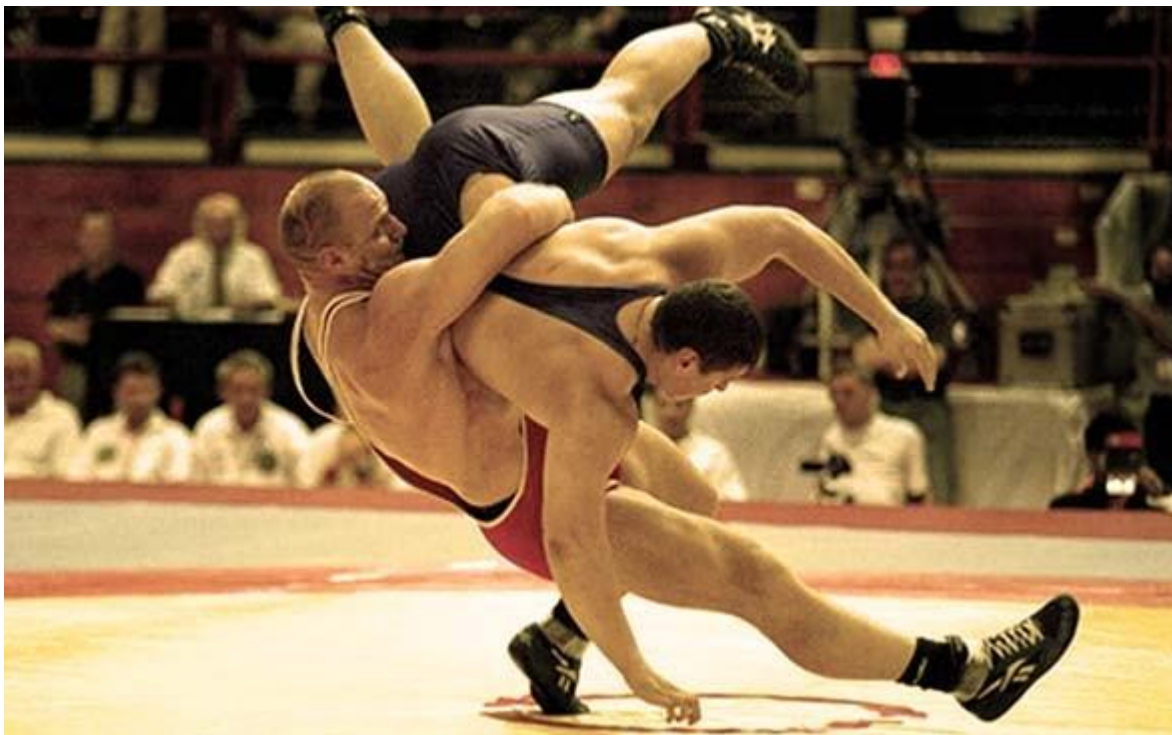
ЗАЩИТНАЯ

Функция направлена на защиту спортсменов от вредных привычек (курение, алкоголь, наркотики и т.д), а так же медицинское обследование борцов с целью контроля и здоровья



ИНДИВИДУАЛИЗИРУЮЩАЯ

Каждый спортсмен индивидуален. Эта функция направлена на индивидуальность борца, например, кто то выигрывает за счет выносливости, у кого-то хорошо идут приемы за счет техники, у другого силы, кто-то хорошо делает приемы с «обоюдного» захвата и т.д.



Оздоровительная

Оздоровительные процедуры : посещение бассейна, сауны, массажа, йоги и т.д.



Образовательная функция

Участие в научно-практических конференциях. Судейские семинары, курсы повышения квалификации, мастер-классы известных спортсменов – борцов.



СОРЕВНОВАТЕЛЬНО-ЭТАЛОННАЯ

Данная функция сохраняет большие достижения и рекорды в спорте.



ФУНКЦИЯ-СПОРТ - ЧАСТЬ ЭКОНОМИЧЕСКОЙ СИСТЕМЫ



Например:
поощрения в
соревнованиях



СПАСИБО ЗА
ВНИМАНИЕ!