

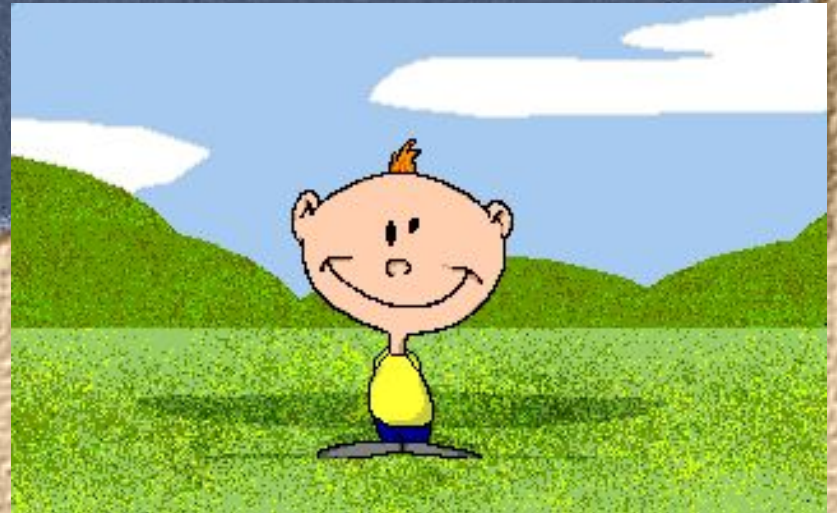
Муниципальное бюджетное
общеобразовательное учреждение
«Лицей»

Служба школьной медиации



Нам нужна служба школьной медиации, ПОТОМУ ЧТО:

- Не все дети хорошо чувствуют себя в школе
- Есть агрессивное лидерство
- Иногда мальчиков больше, чем девочек
- Взрослым иногда некогда
- Дети могут сами



ЦЕЛЬ: Предупреждение и разрешение конфликтов среди учащихся с помощью «Службы школьной медиации»

- создание условий для адаптации
- социально-педагогическая и психологическая коррекция и реабилитация детей
- воспитание ответственного поведения
- обучение навыкам примирения, безопасного поведения, умение действовать согласно нравственным законам
- совершенствование правовой культуры
- формирование установок на здоровый образ жизни

Концептуальные основы службы школьной медиации

- Гуманистический подход
- Индивидуально-ориентированный подход в работе с учащимися и их родителями
- Комплексное сотрудничество всех субъектов программы, согласованность требований школы, семьи и родителей
- Профессионально-этическая ответственность субъектов
- Формирование и развитие качеств **социального здоровья**: восприятие жизни и здоровья как главной ценности, безопасное поведение, социальная активность, правовая культура



Ожидаемые результаты



Трудовые
бригады на базе
лица и КУМ

Летние
экологические
экспедиции

Летний лагерь
с дневным
пребыванием

Летняя
математи-
ческая школа

Субъекты

«Службы школьной медиации»

Родительская
общественность

Вожатский
отряд

Летняя школа
«Я-
следователь»

Педагоги,
воспитатели,
руководители
ДОО

Летняя площадка
волонтерского
клуба «Контрэ»

Алгоритм реализации

«Службы школьной медиации»

- Подготовительный (этический)
- Озвучивание проблемы
- Эмоциональный
- Поисковый
- Примирительный
- Испытательный



Статистические показатели результативности службы

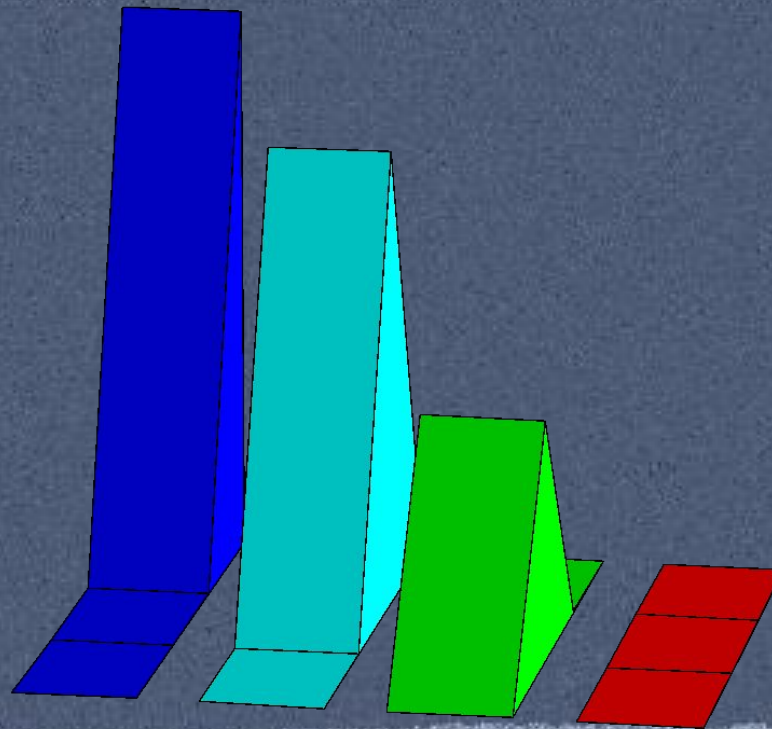
доля занятости детей
начальной школы 90%

доля занятости
среднего
и старшего звена 75%

совместные
мероприятия 40%

доля
асоциального
поведения 0,3%

90
80
70
60
50
40
30
20
10
0



Критерии результативности

«Службы школьной медитации»



Социально-педагогическое наблюдение:

- динамика поведения детей

«группы риска»

- личностный рост ребенка (творческая активность, развитие коммуникативности)

- участие в отрядных и общих делах школьного лагеря, пришкольных площадках

Эффективность деятельности

«Школы примирения»

количество разрешенных конфликтов

- позитивная динамика взаимоотношений конфликтовавших сторон,
- стабильность взаимоотношений в коллективе