

**Исследование
информационных свойств
машин и их сходства с
аналогичными свойствами
живых организмов.**

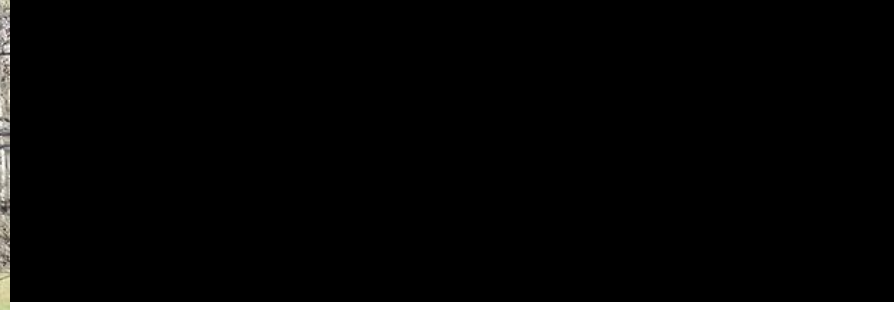
Антиконференция 29.12.2019
СПб, Бар «Бакалавриат»

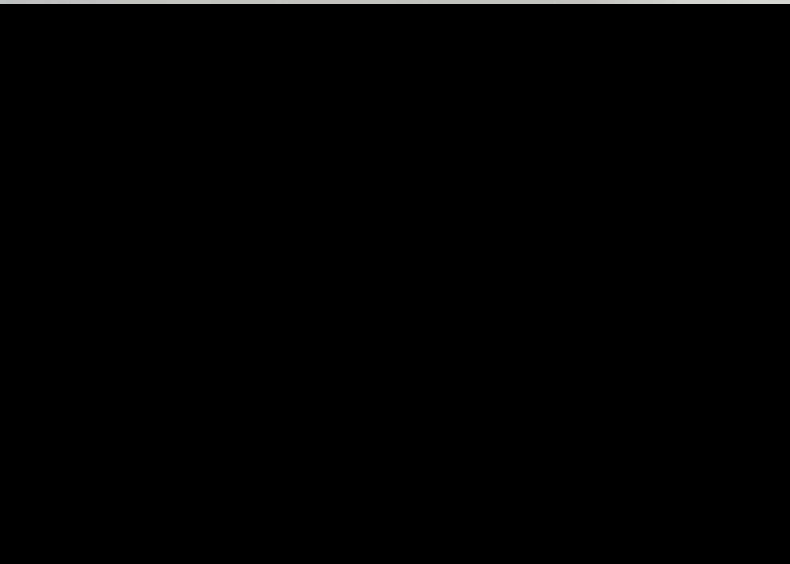
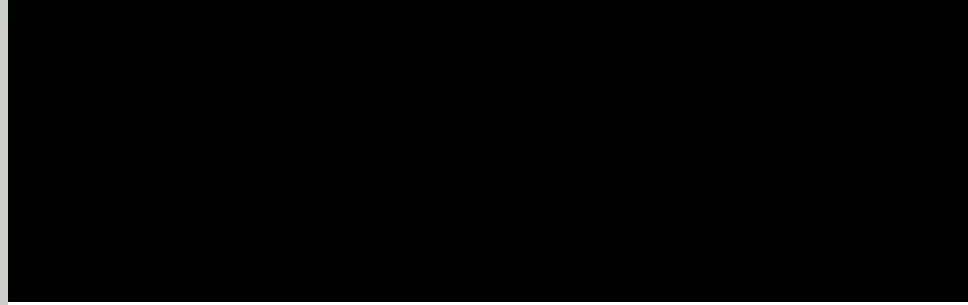
АНТОН.

- Санкт-Петербургский электротехнический университет
- Vlerick Leuven Gent Management School
- Онлайн университет GeekBrains

Научные интересы:

- Практическая гидро- и аэродинамика
- Термодинамика в металлургии
- Искусственный интеллект





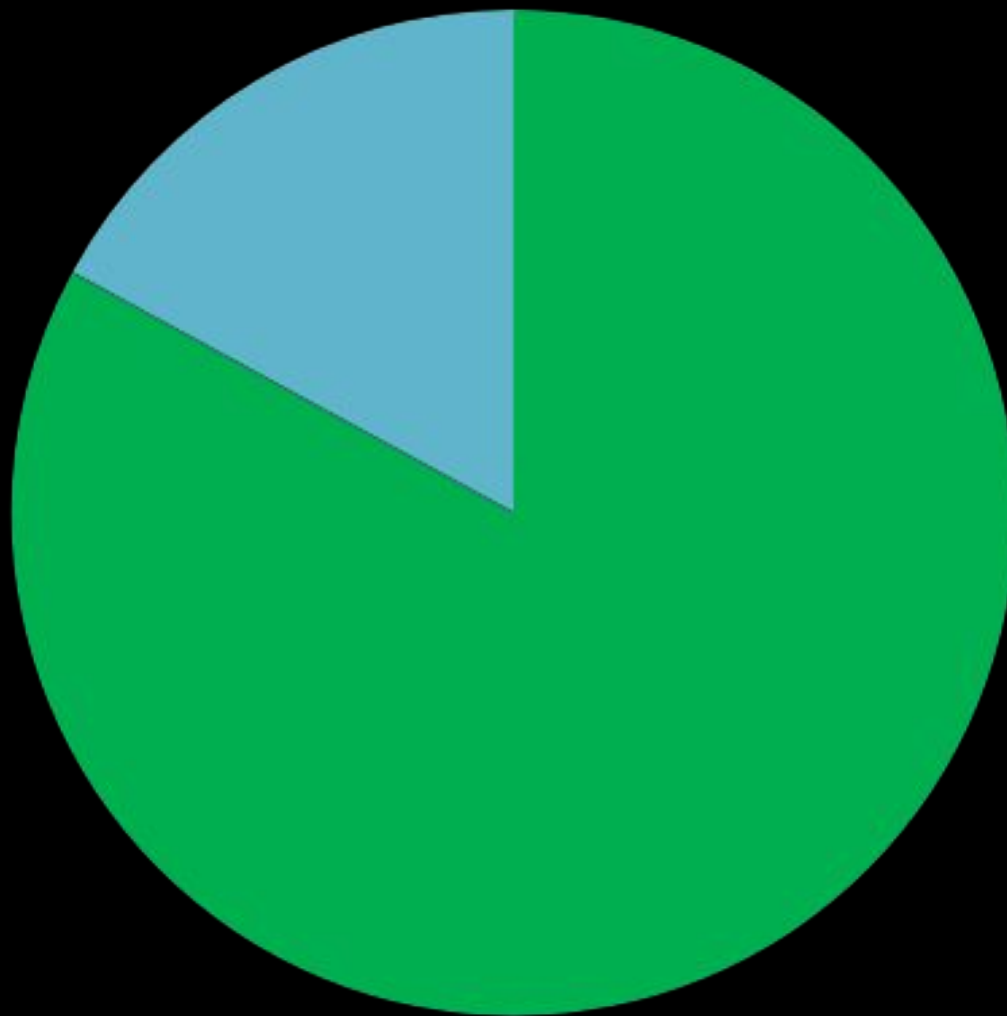




TOTALLY
COOL
PIX.COM



Доля автовладельцев, давших собственные имена своим автомобилям



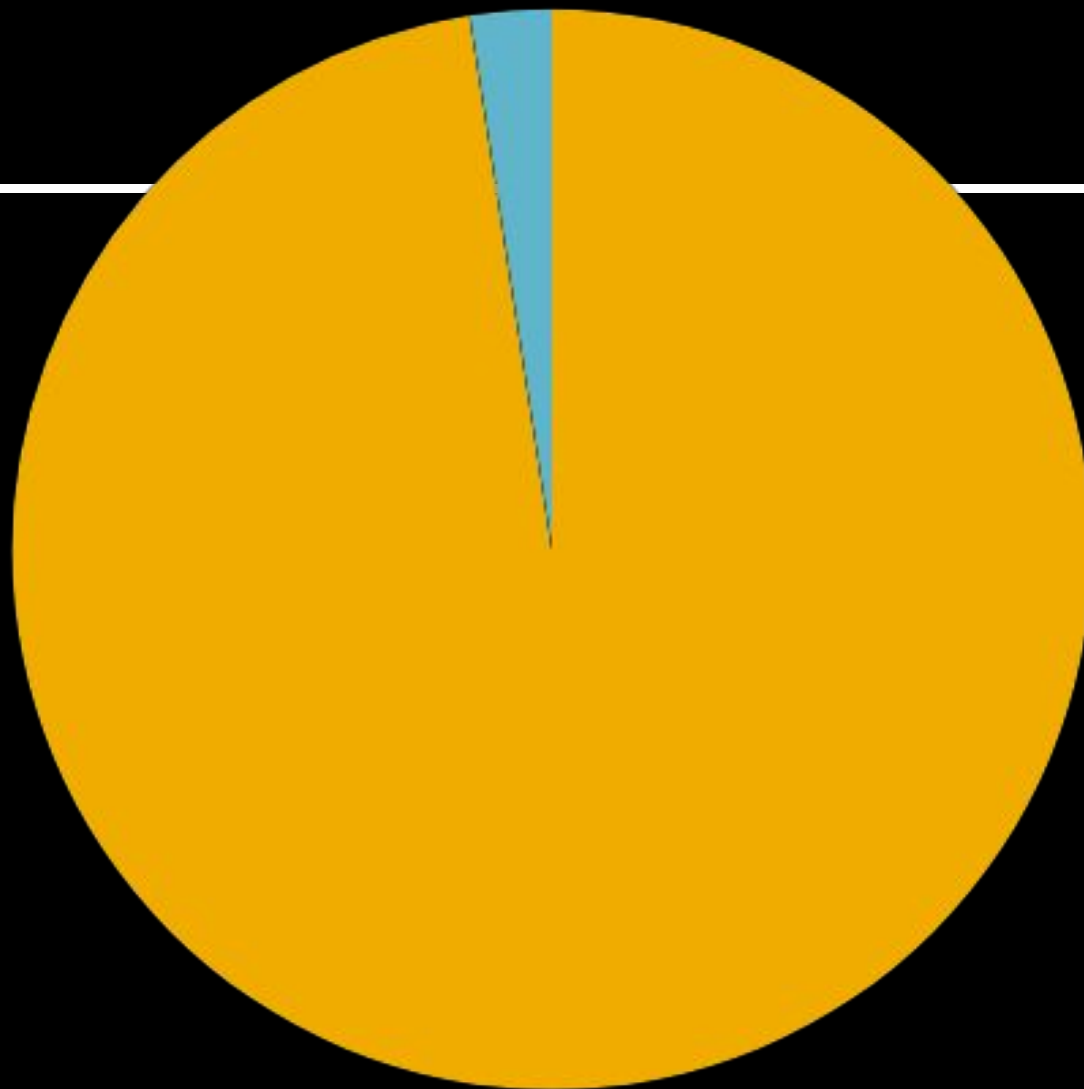
Ослик, Корова, **Фредди**, Фёдор,
Федя, Карина, **Мося**, Харя,
Ласточка, Носорог, Булочка,
Рычалка
'Вагончик', Сарай,
Братан, Клоп, Капа, Кау,
Бензоед, Кабысдох, Крокодил, Ёлка,
Питон Каа.

ПЕДР
А

БМВ-Бэха-Бахча-Дыня-
Торпеда-Педрa

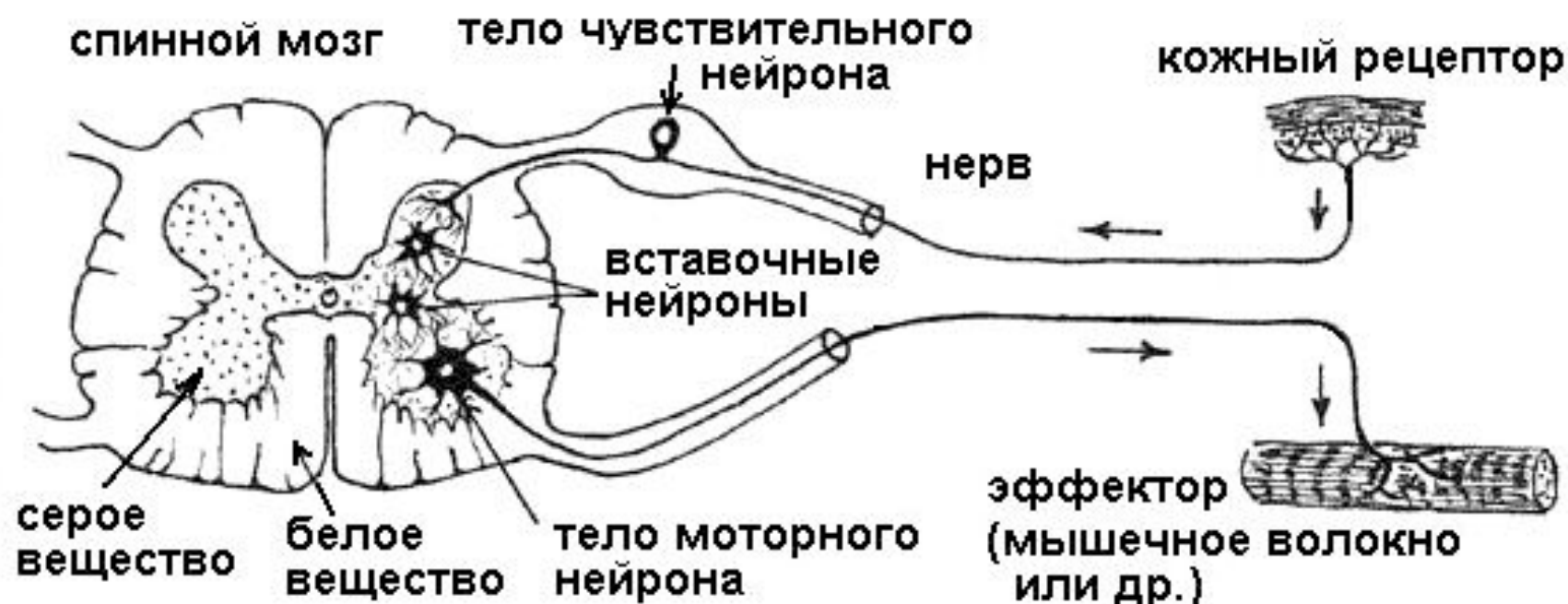
ЗЯВА

МИНИМИТИВНЫЙ
феминитив от
ВЕЛЬЗЕВУЛ



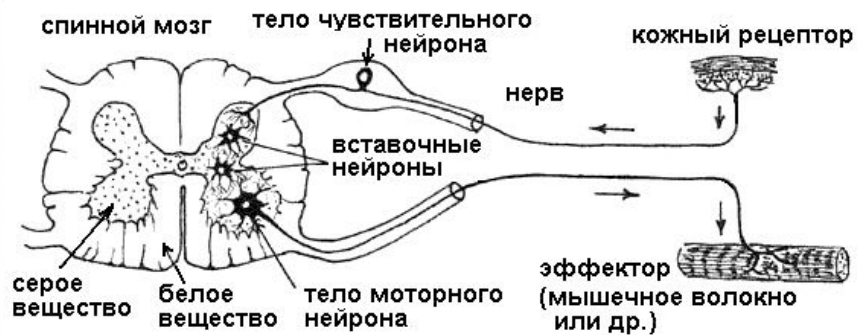
■ Говорят с машинами ■ Статистическая погрешность

Схема рефлексорной дуги.



При раздражении рецептора сигнал передается по отросткам чувствительного нейрона в спинной мозг. Далее через вставочные и моторный (двигательный) нейроны импульс поступает к исполнительному эффектору - мышце, железе или др. органу.

Схема рефлекторной дуги.



При раздражении рецептора сигнал передается по отросткам чувствительного нейрона в спинной мозг. Далее через вставочные и моторный (двигательный) нейроны импульс поступает к исполнительному эффектору - мышце, железе или др. органу.

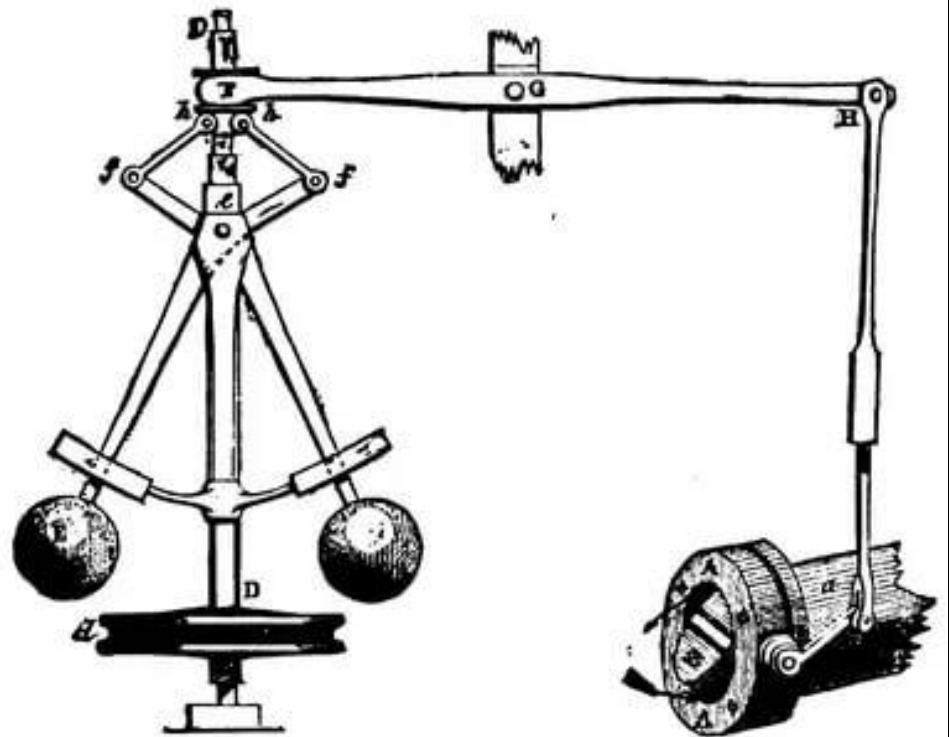


FIG. 4.--Governor and Throttle-Valve.

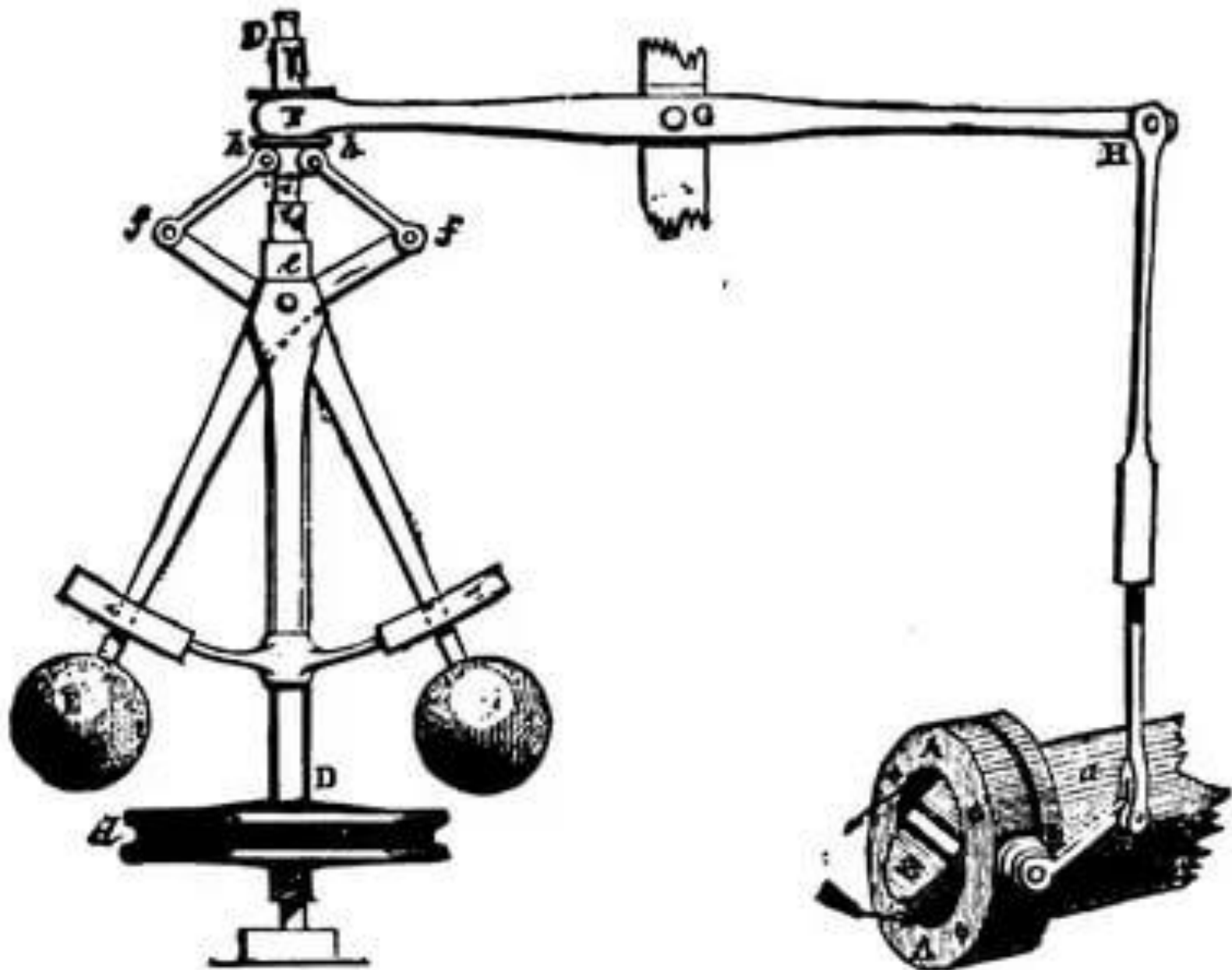
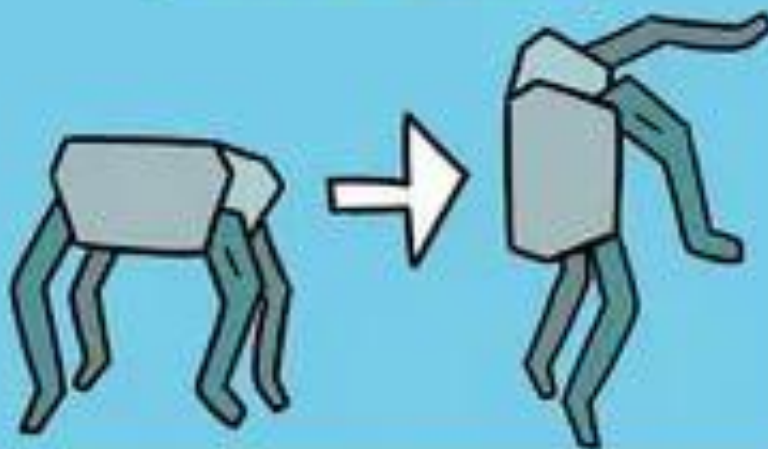


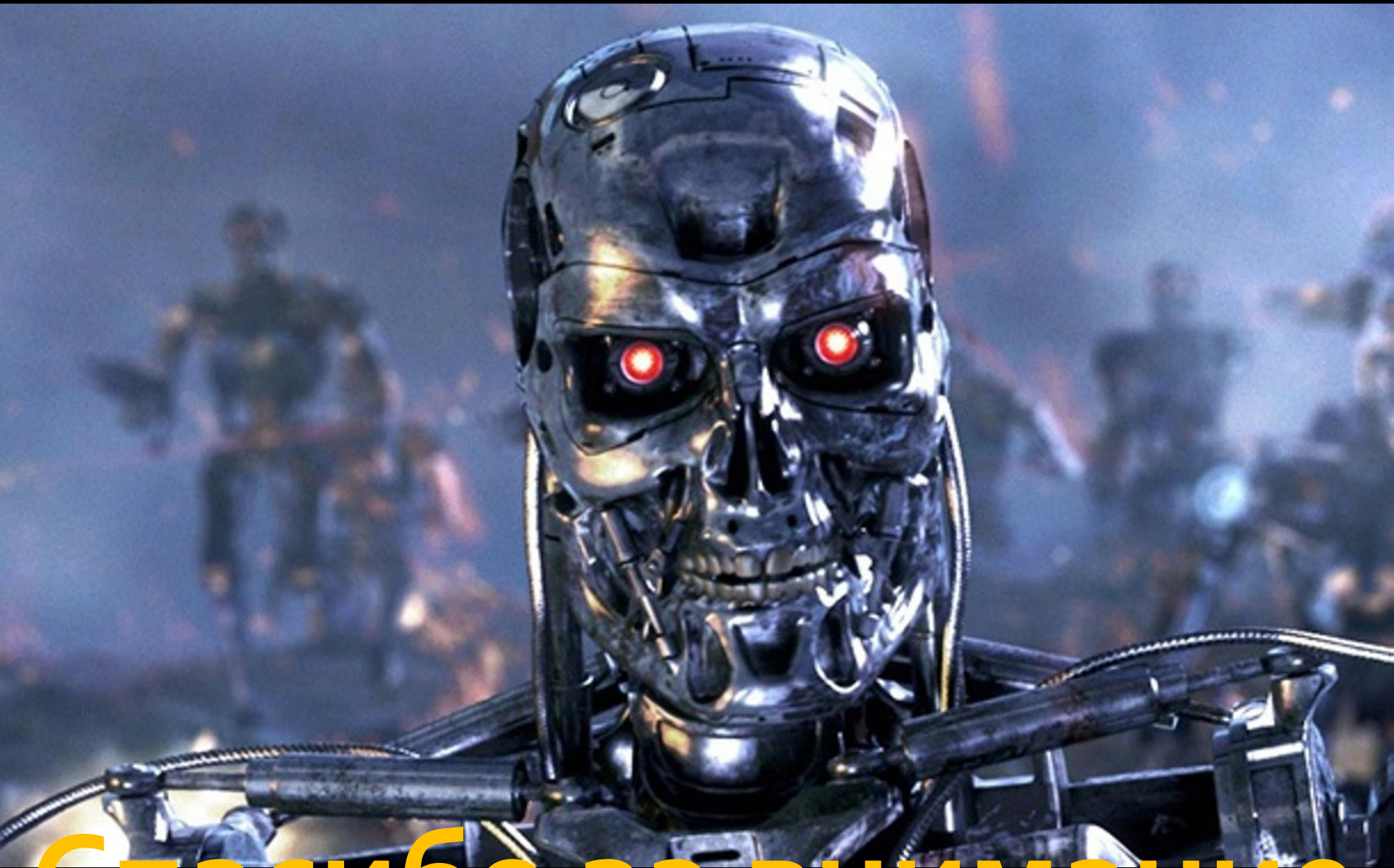
FIG. 4.--Governor and Throttle-Valve.

РОБОТЫ СЕЙЧАС



РОБОТЫ ЧЕРЕЗ ПАРУ
МИЛЛИОНОВ ЛЕТ





Спасибо за внимание