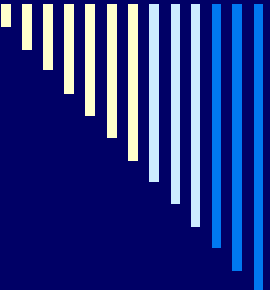




Тема лекции :  
«Речевые нарушения:  
Дислалия и дизартрия»

---

---



Цель занятия -  
формирование  
представления о речевых  
нарушениях таких, как  
ДИСЛАЛИЯ и ДИЗАРТРИЯ.

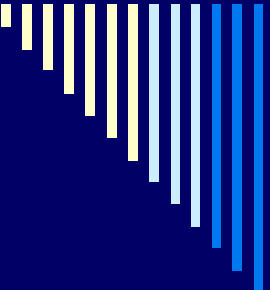
---



## *Дислалия*

Дислалия - нарушение звукопроизношения при нормальном слухе и сохранности речевого аппарата.

Дислалию подразделяют на 2 вида:  
*механическую и функциональную.*



## **ДИСЛАЛИЯ**

**НАРУШЕНИЕ ЗВУКОПРОИЗНОШЕНИЯ ПРИ НОРМАЛЬНОМ  
СЛУХЕ И СОХРАННОСТИ ИННЕРВАЦИИ РЕЧЕВОГО АППАТАРА**

Дислалия делится на группы:

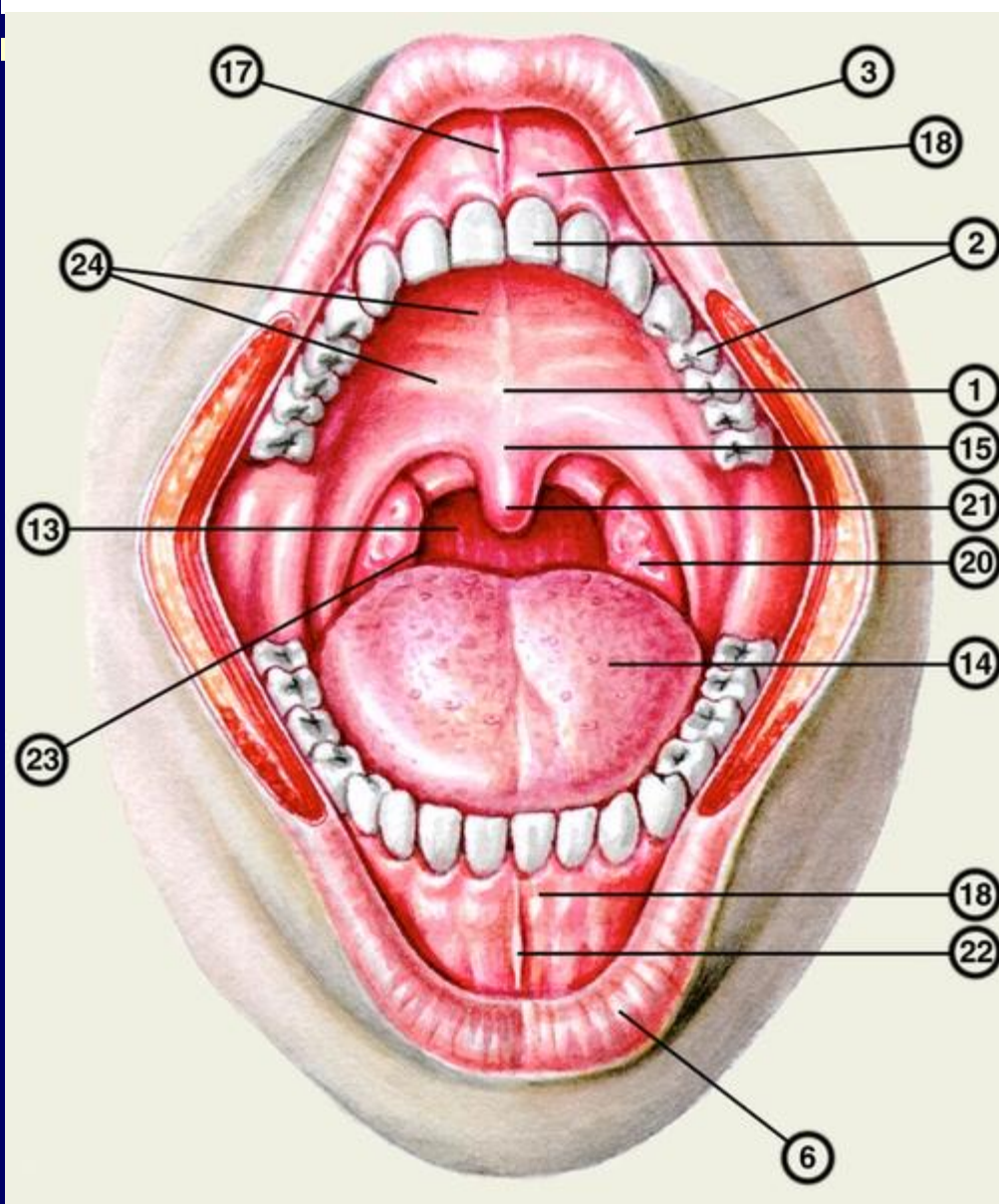
1. **Функциональная.** Возникает в детском возрасте в процессе усвоения системы произношения.  
**Причины:** общая физическая ослабленность в период формирования речевой функции, недостаточная степень развития фонематического слуха, неблагоприятные социальные и речевые условия, двуязычие в семье
2. **Механическая.** При отклонениях в строении периферического речевого аппарата



---

# Нарушения в строении артикуляционного аппарата

---



Нормальное  
Строение  
артикуляционного  
аппарата



Здоровый прикус





- Диастема - увеличенный по сравнению с обычным промежуток между зубами





- Полная адентия – отсутствие зубов



- Частичная адентия – отсутствие некоторых зубов



□ Редко расположенные зубы



□ Скученно расположенные зубы



- Аномалии зубного ряда: неправильное расположение зубов





- Аномалии зубного ряда: неправильное расположение зубов – слева, справа – норма.





- Аномалии зубного ряда: неправильное расположение зубов



- Аномалии зубного ряда: неправильное расположение зубов



- Нарушения прикуса: передний открытый прикус. Нет контакта между резцами

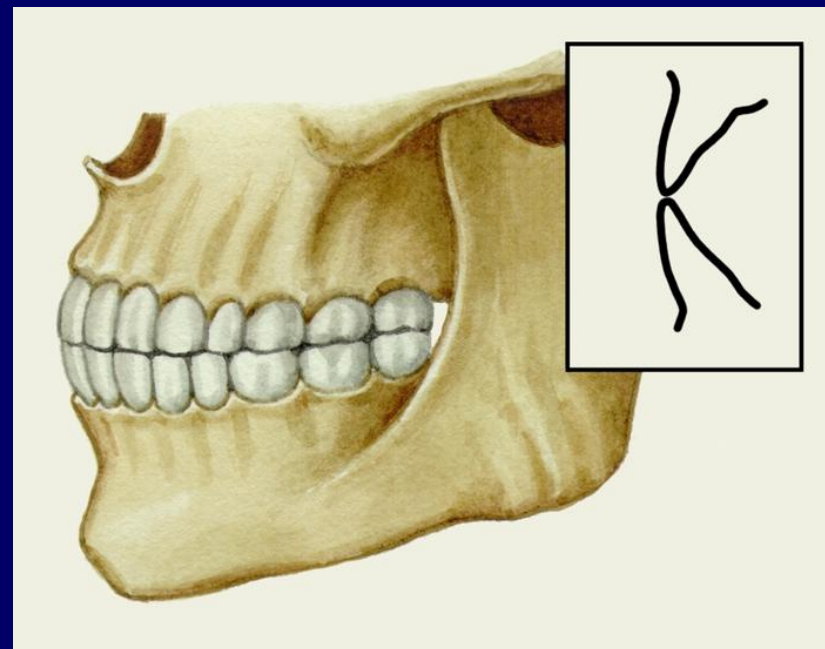


- Нарушения прикуса: боковой открытый прикус, двухсторонний. Нет контакта между коренными зубами с одной или двух сторон



- Нарушения прикуса: глубокий прикус. Верхние зубы полностью закрывают нижние

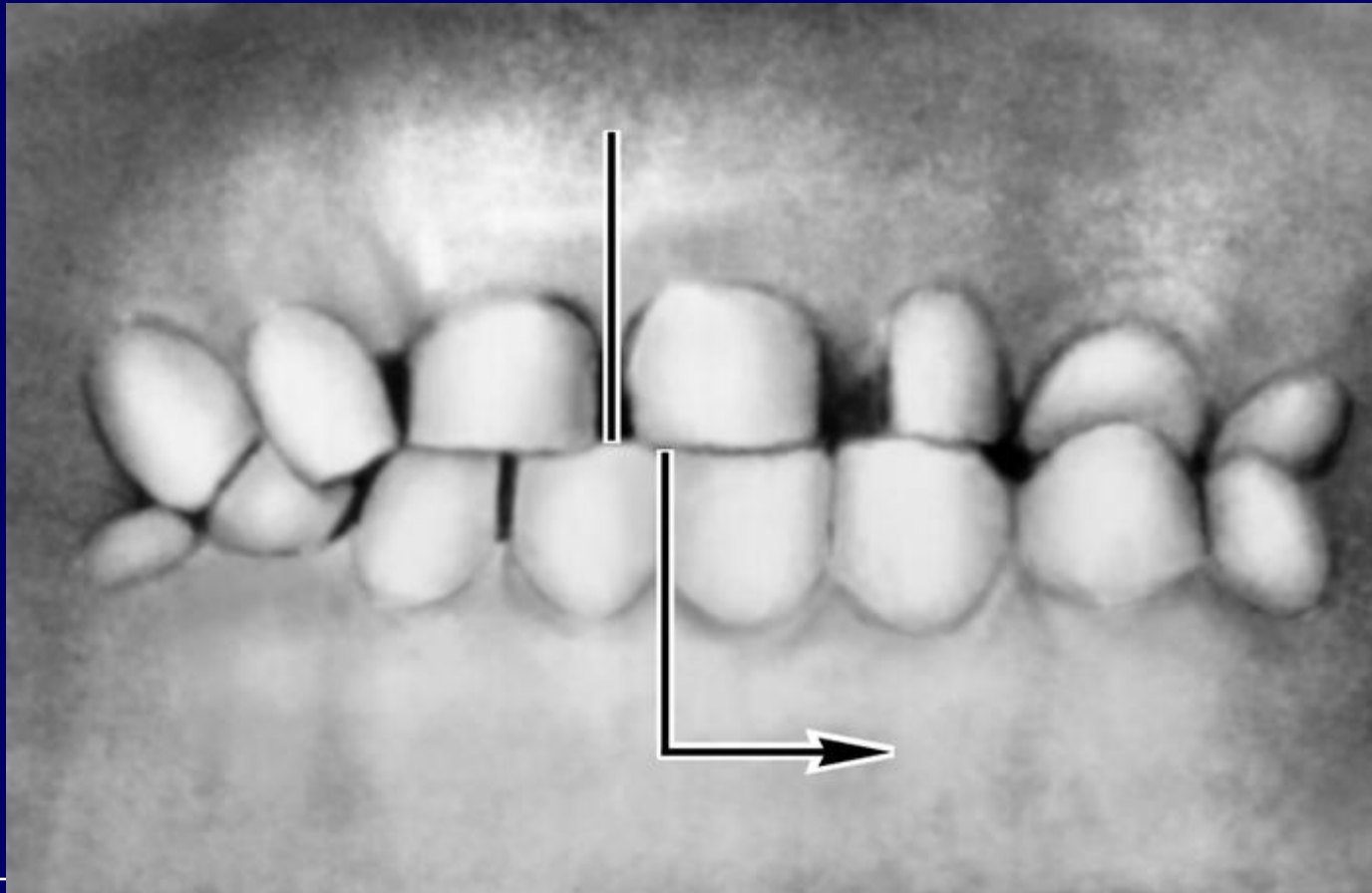




- Нарушения прикуса: прямой прикус. Располагаются в одной вертикальной плоскости



- Перекрестный прикус. Аномалия зубов, при которой наблюдается сужение верхней или нижней челюсти и происходит смещение нижней челюсти в сторону





- Нарушения прикуса: прогнатия - сильное выступание верхней челюсти кпереди, отсутствие контакта передних зубов обеих челюстей при их смыкании.



- Нарушения прикуса: Прогения - зубы нижней челюсти при смыкании перекрывают одноимённые зубы верхней челюсти



- Низко  
расположенная



- Массивная

- Нарушения уздечки верхней или нижней губы



- Нарушения уздечки языка: укороченная





- Макроглоссия: патологически увеличенный язык





- Микроглоссия: аномально маленький язык

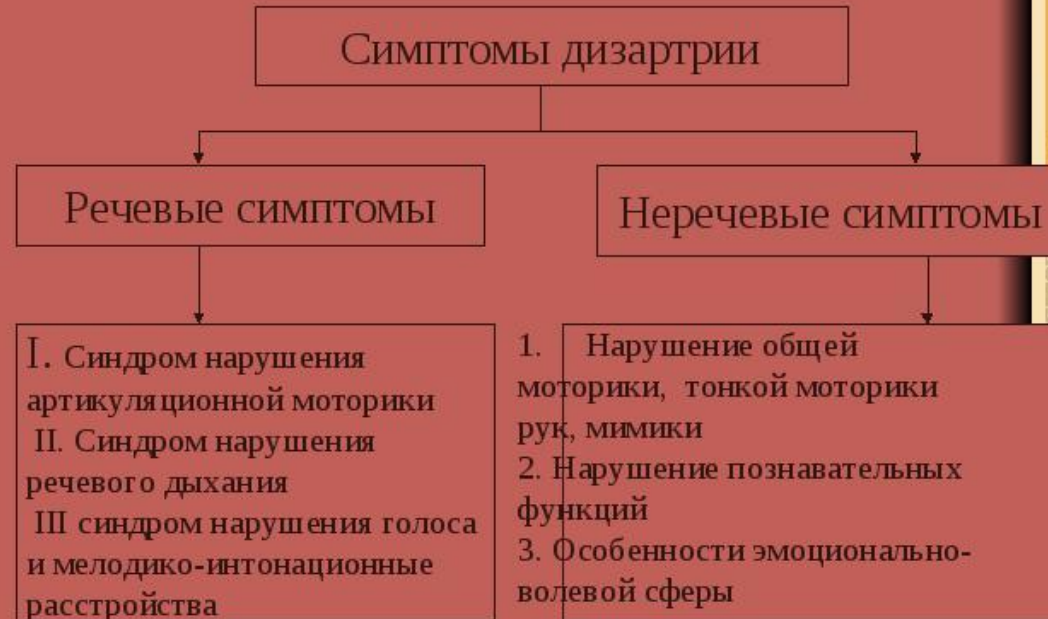


# Дизартрия

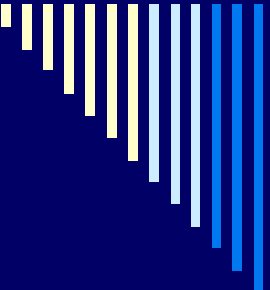
Дизартрия – нарушение звукопроизводительной стороны речи, обусловленная органической недостаточностью иннервации речевого аппарата. Основные проявления дизартрии состоят в расстройстве артикуляции звуков, нарушения голосообразования, а также в изменениях темпа речи, ритма и интонации. Выделяют 3 степени дизартрии:

- Легкая
- Средняя
- Тяжелая

# Симптоматика дизартрии



---



# Гиперсаливация при дизартрии



---



# Тремор языка



# Сглаженность носогубных складок



**Рис. 1.** Внешний вид пациента с синдромом Райли-Дей. Сглаженность носогубной складки, выступающий подбородок, гипергидроз



---



# Массаж при дизартрии





*СПАСИБО ЗА ВНИМАНИЕ!*

---