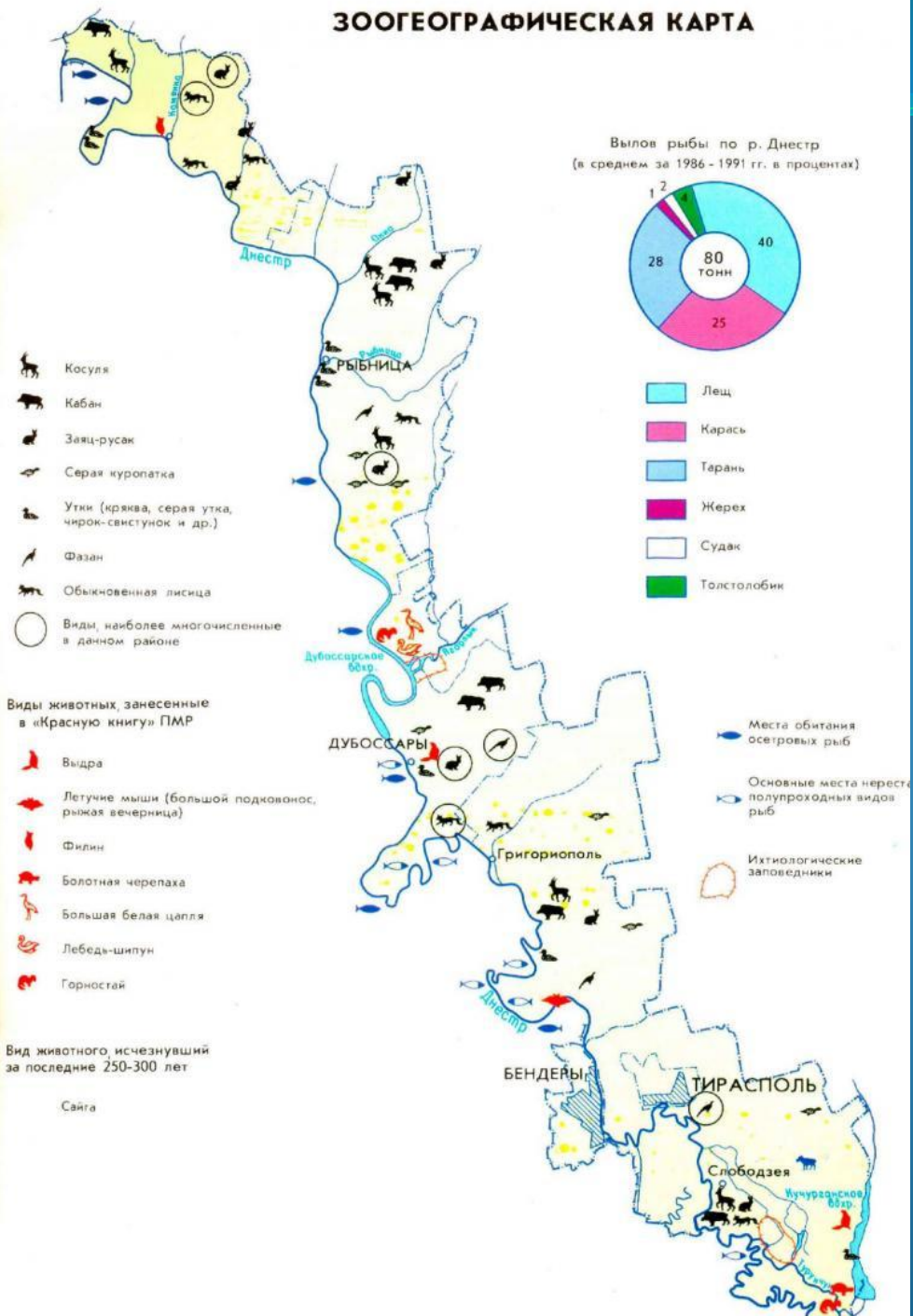


ФАУНА РОДНОГО КРАЯ



ЗООГЕОГРАФИЧЕСКАЯ КАРТА



СРЕДЫ ОБИТАНИЯ И БИОТОПЫ РЕГИОНА

ВОДНАЯ СРЕДА



НАЗЕМНО-ВОЗДУШНАЯ СРЕДА



ВОДНАЯ СРЕДА

ВОДНАЯ ЭКОСИСТЕМА - экосистема в водной среде

Экосистема (от др.-греч. οἶκος — жилище, местопребывание и σύστημα — система), — биологическая система (биогеоценоз), состоящая из сообщества живых организмов (биоценоз), среды их обитания (биотоп), системы связей, осуществляющей обмен веществ и энергии между ними.

- **МОРСКИЕ ЭКОСИСТЕМЫ**
- **ПРЕСНОВОДНЫЕ ЭКОСИСТЕМЫ**

МОРСКИЕ ЭКОСИСТЕМЫ



ПРЕСНОВОДНЫЕ ВОДОЕМЫ

- Стоячие водоемы: медленное перемещение воды, пруд и озёро;
- проточный: быстро движущаяся вода, например ручей и река;
- болото: Область, где почва насыщена или обводнена, по крайней мере иногда.

Стоячие пресноводные водоемы:
Искусственные стоячие водоёмы:



Стоячие пресноводные водоемы:
Искусственные стоячие водоёмы:



Стоячие пресноводные водоемы:
Искусственные стоячие водоёмы:



Стоячие пресноводные водоемы:
Искусственные стоячие водоёмы:



НОВОКОМИССАРОВСКОЕ ОЗЕРО



ЕСТЕСТВЕННЫЕ СТОЯЧИЕ ВОДОЁМЫ



ЕСТЕСТВЕННЫЕ СТОЯЧИЕ ВОДОЁМЫ





ИСКУСТВЕННЫЕ ПРОТОЧНЫЕ ВОДОЁМЫ



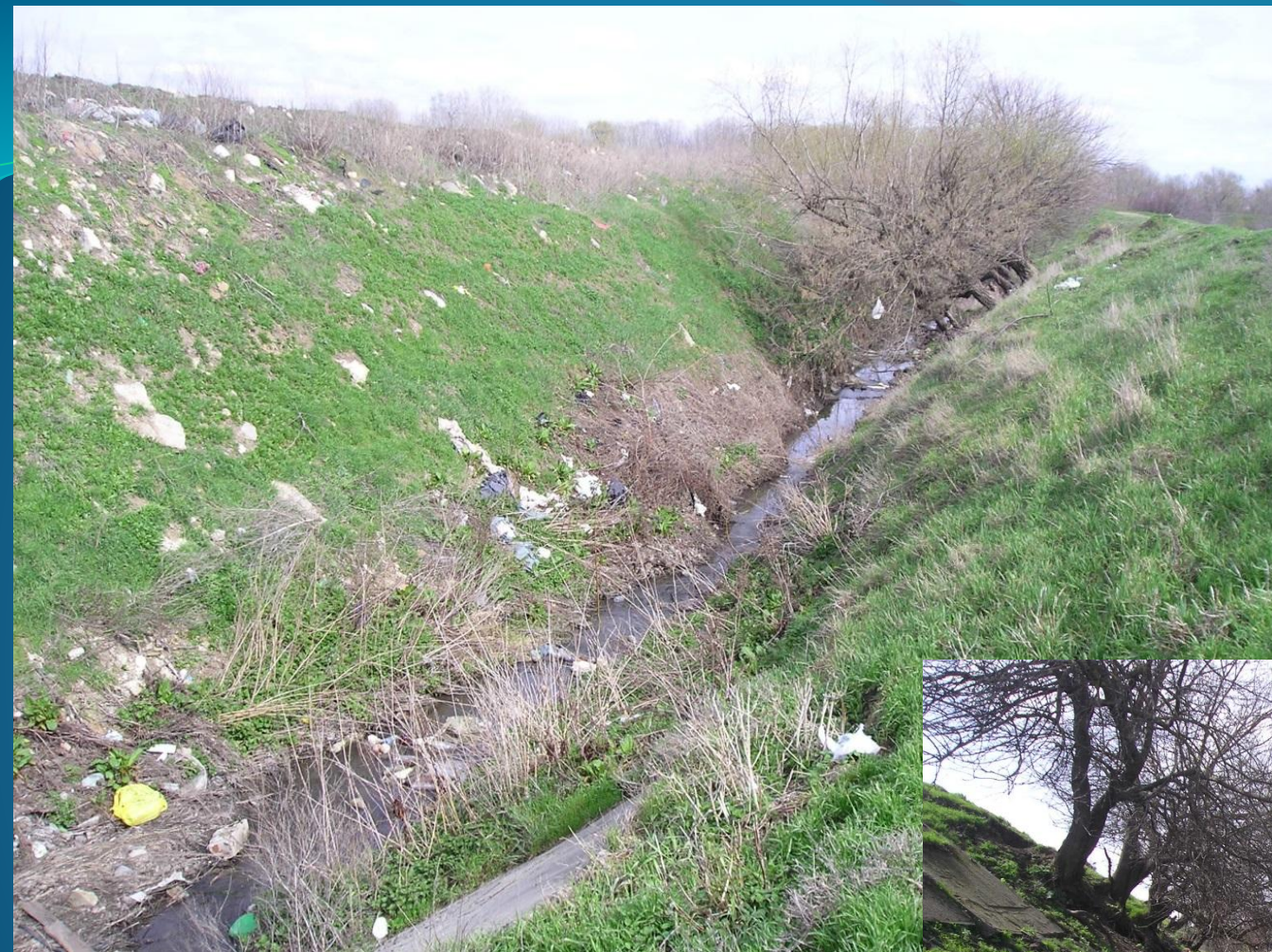


ЕСТЕСТВЕННЫЕ ПРОТОЧНЫЕ ВОДОЕМЫ



ЕСТЕСТВЕННЫЕ ПРОТОЧНЫЕ ВОДОЕМЫ





Наземно-воздушные среды леса



Ярусы леса

ЯРУСЫ

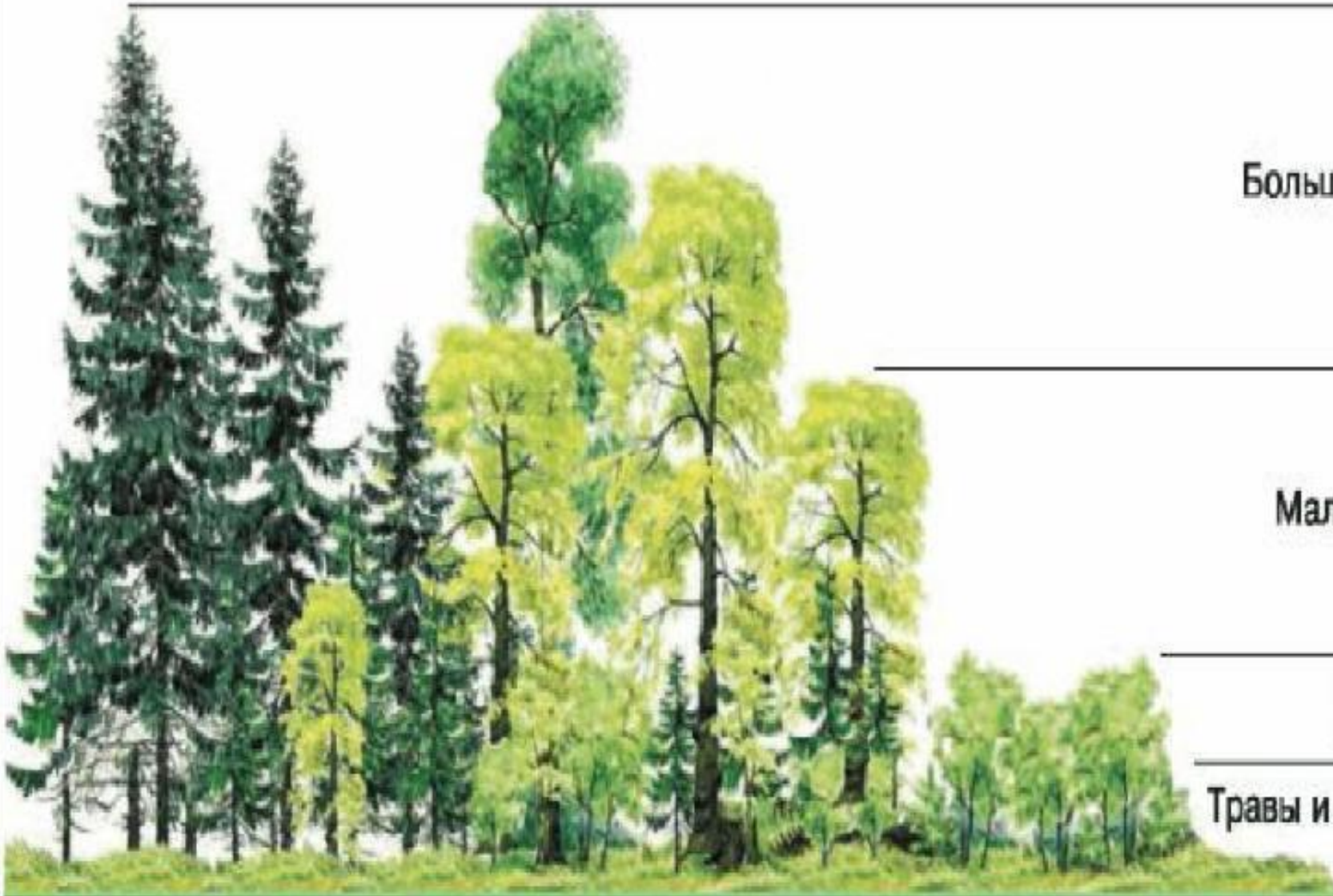
Большие деревья

Малые деревья

Кустарники

Травы и кустарнички

Мхи и лишайники





Большие
деревья

Малые
деревья

Кустарники

Травы и кустарнички

Мхи и лишайники

Подстилка

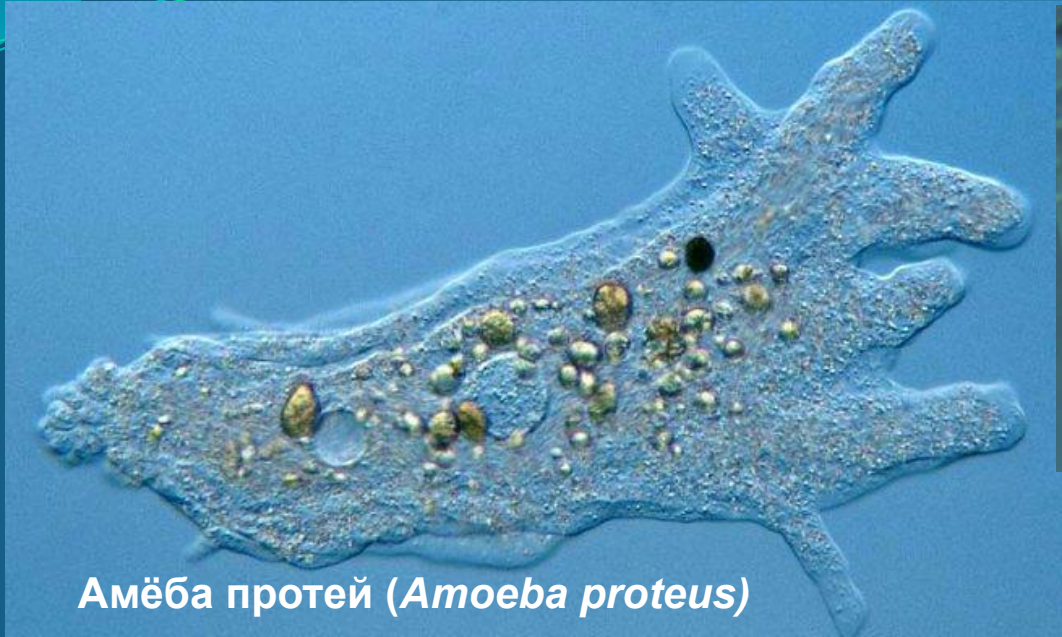
Лесостепь, поймы



АГРОЦЕНОЗЫ



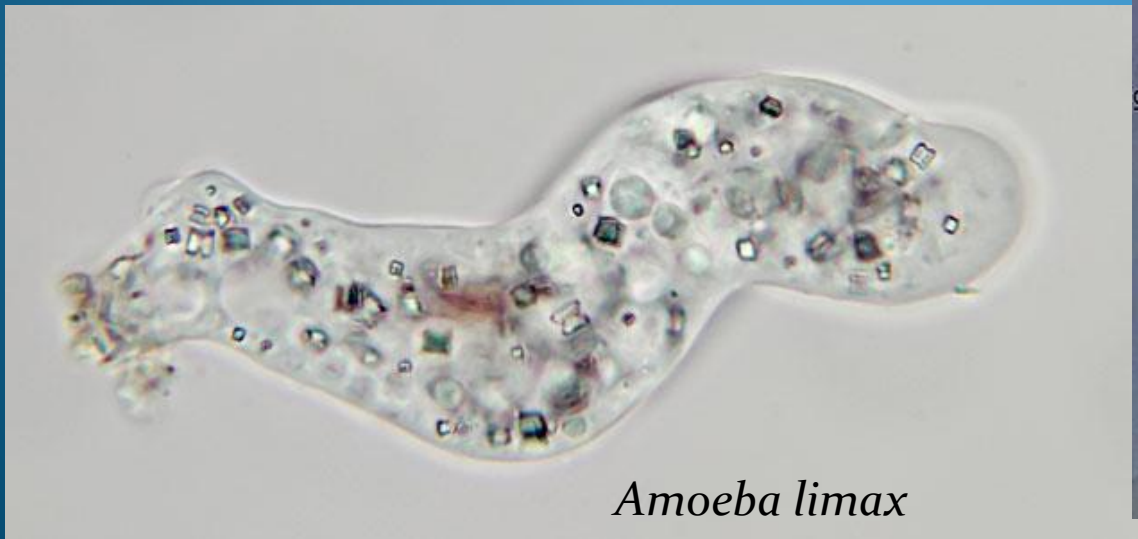
Простейшие (*Protista*)



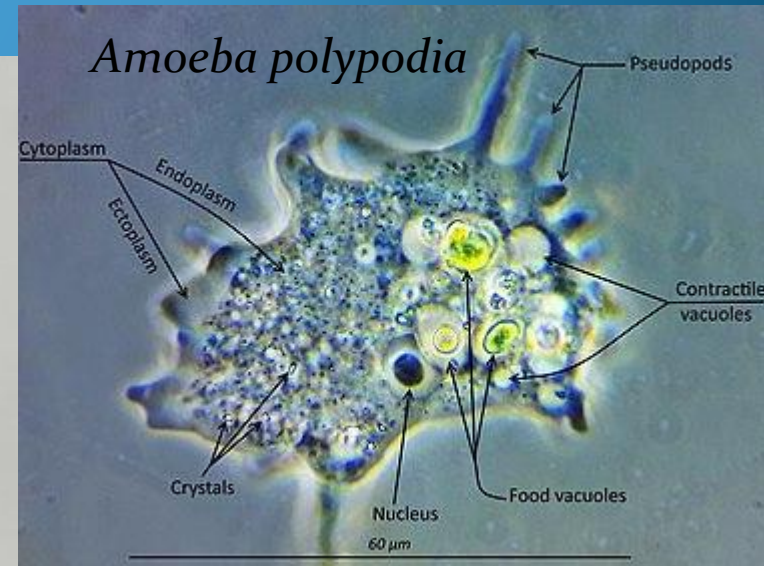
Амёба протей (*Amoeba proteus*)



Amoeba radiosa

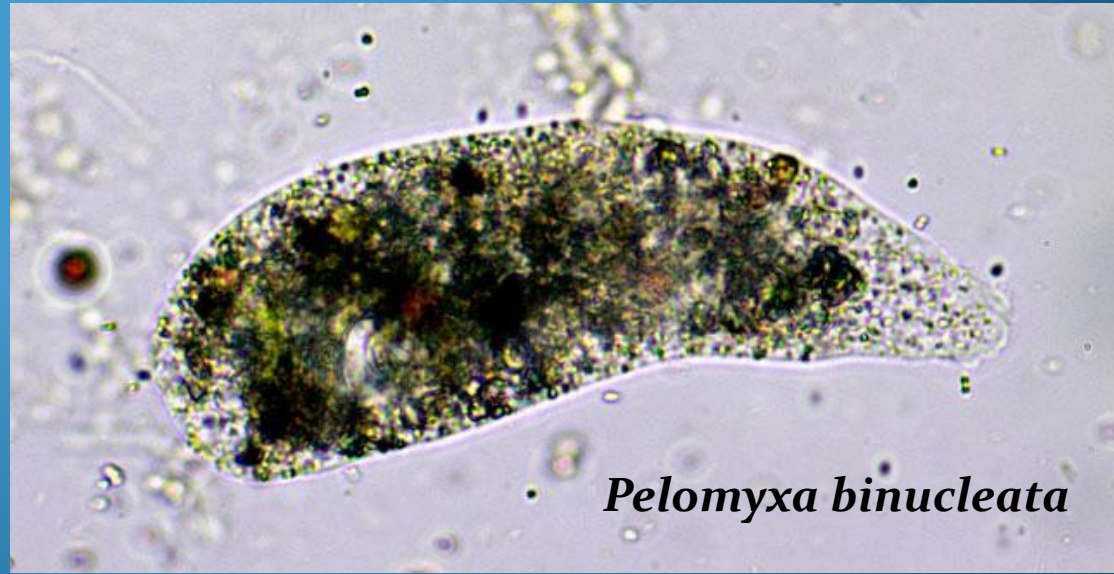


Amoeba limax



Amoeba polyopodia

Amoeba verrucosa

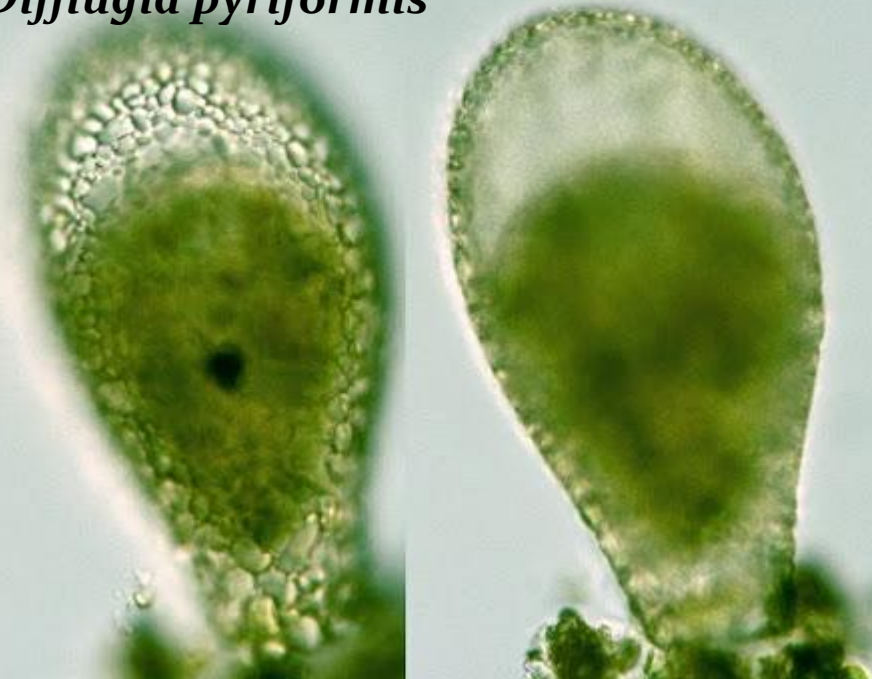


Pelomyxa binucleata

Arcella sp.



Diffflugia pyriformis

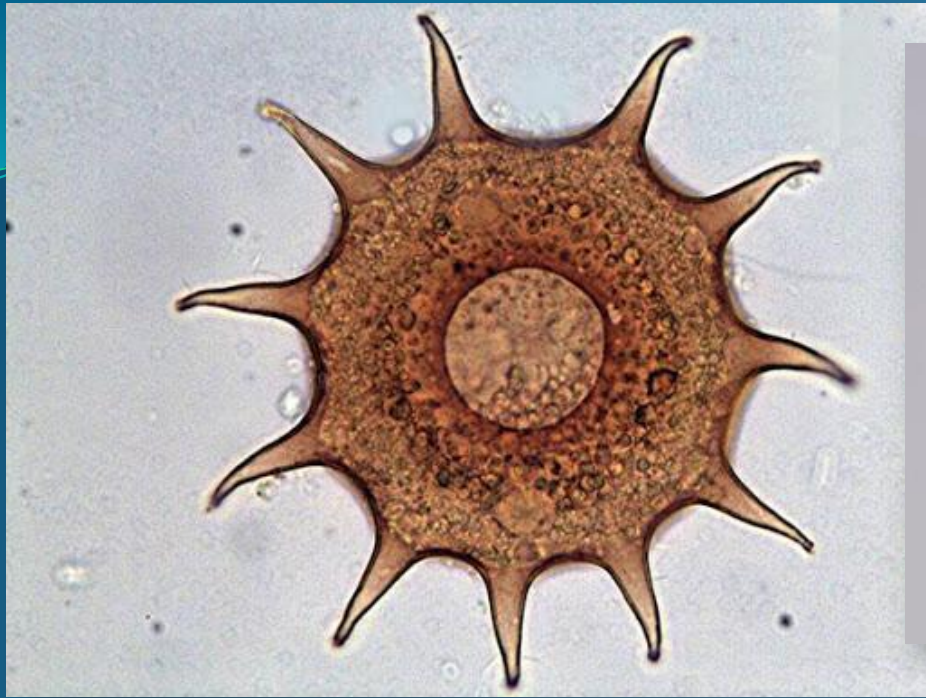


Diffflugia corona

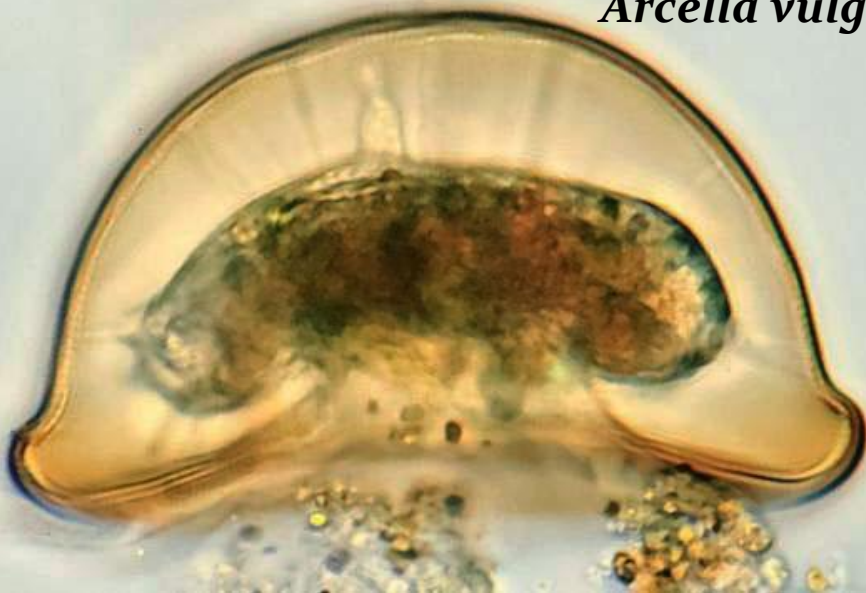


20µm

Euglypha alveolata

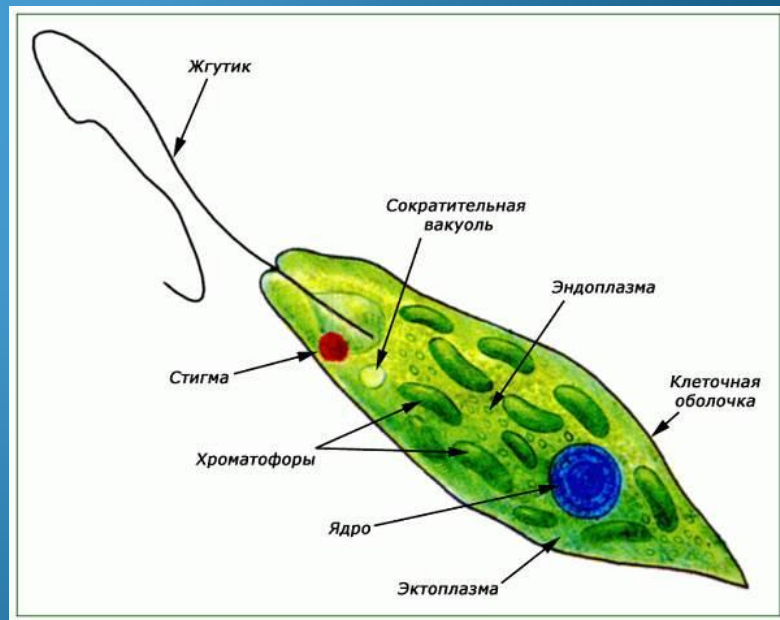


Arcella vulgaris

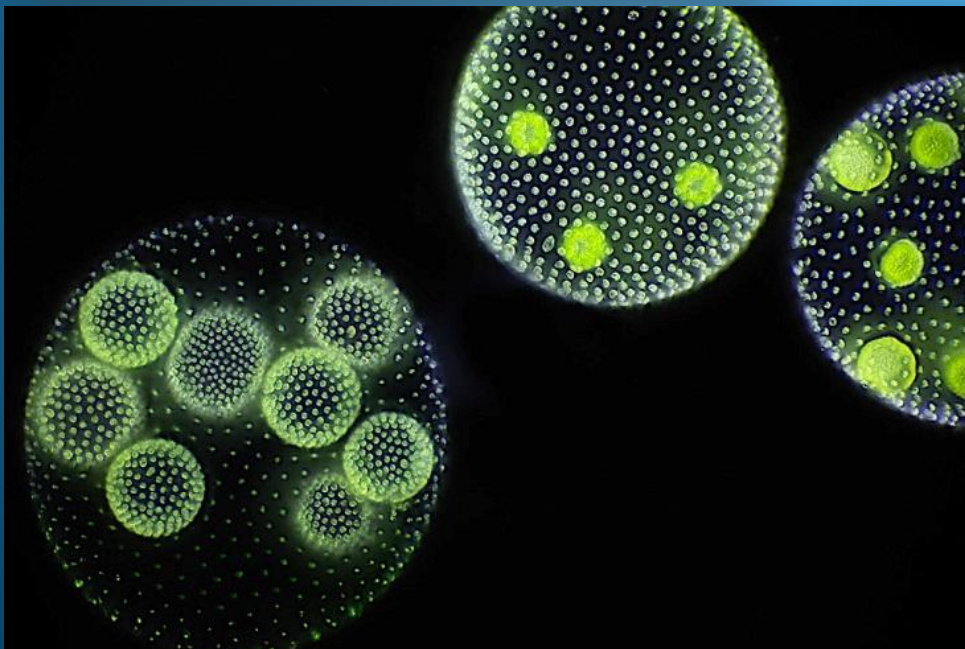
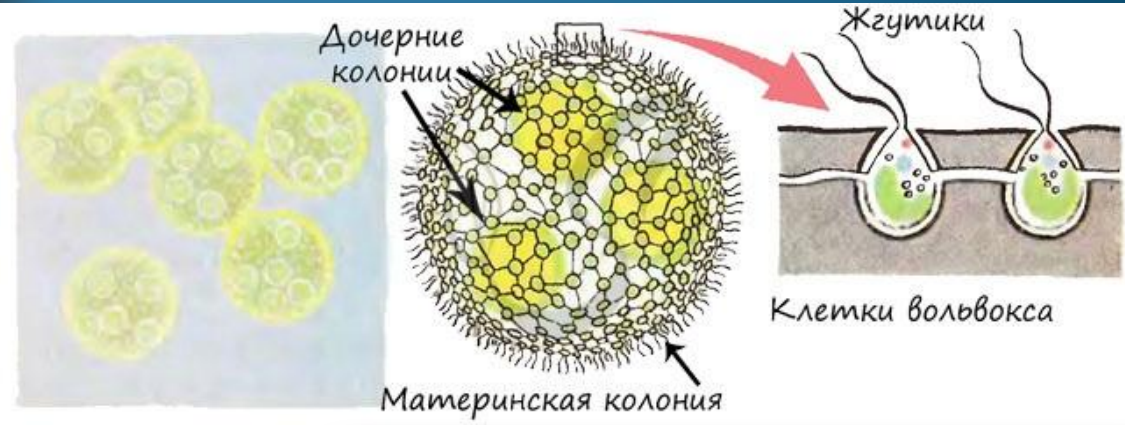
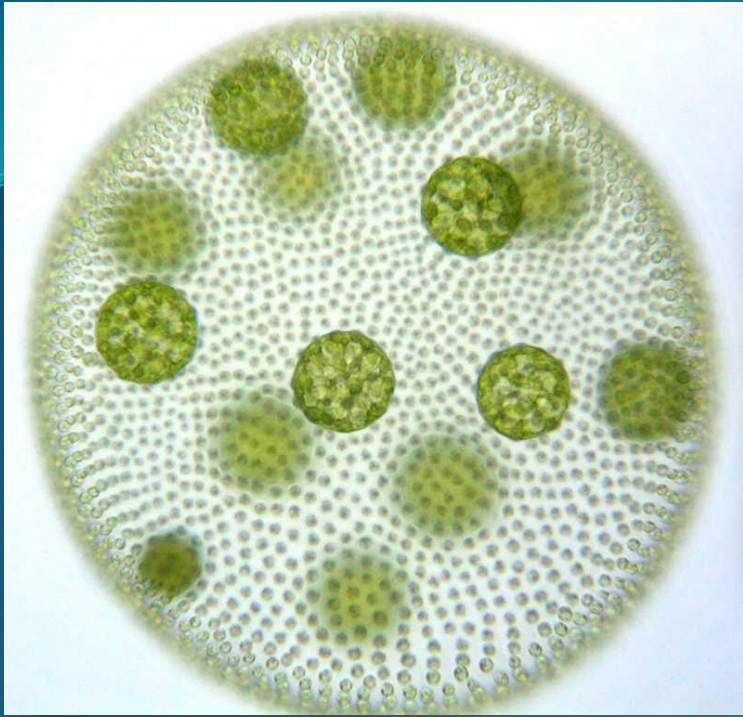




Euglena viridis



Volvox carteri





Pandorina morum



Eudorina elegans



Euglena oxyuris

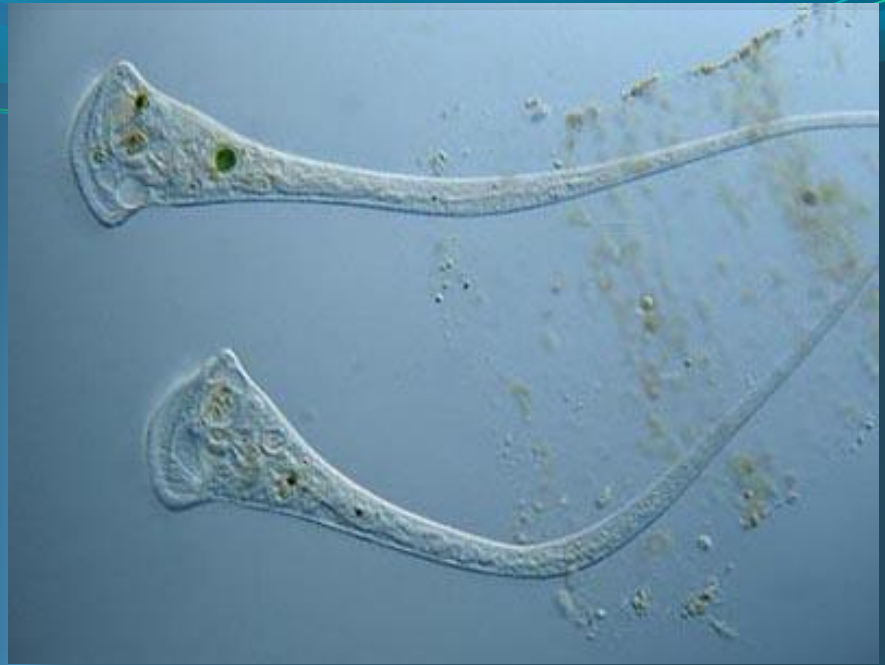




Peridinium



Euglena acus



Stylynychia mytilus





Didinium nasutum





Колония сувоек (род *Vorticella*)



Vorticella campanula

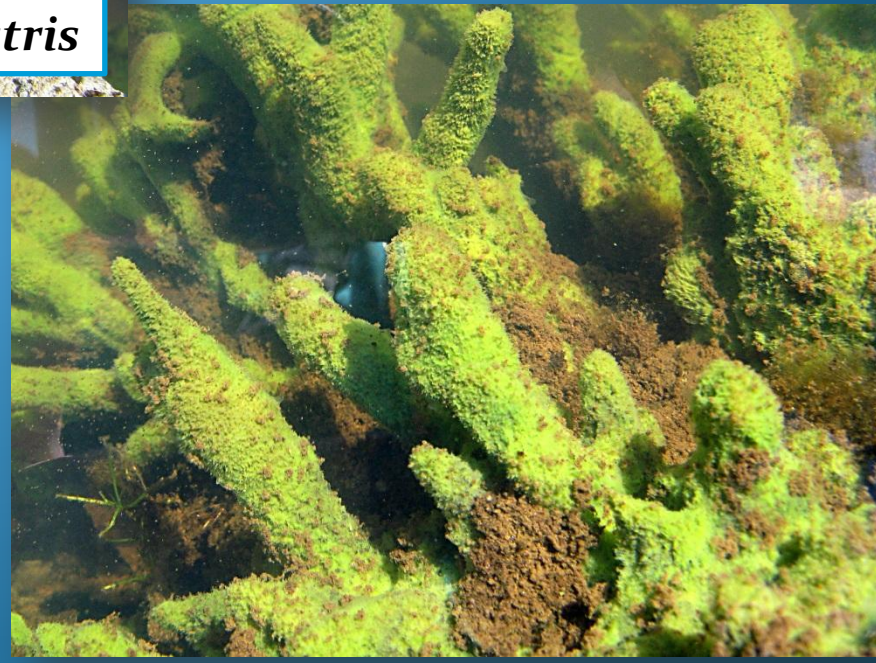




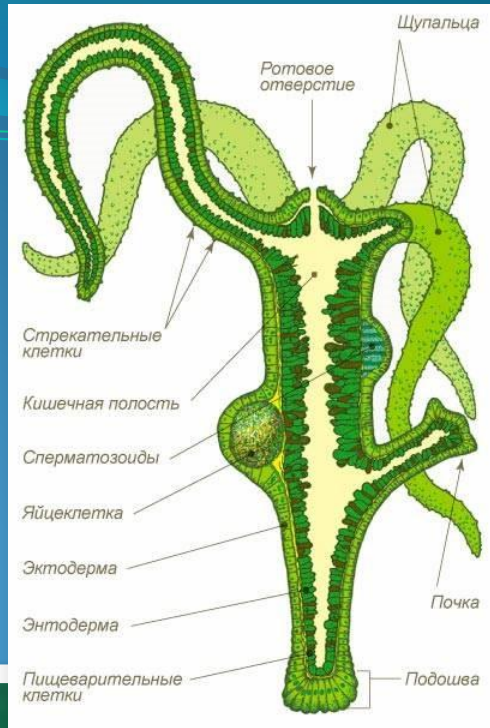
Carchesium polypinum



Spongilla lacustris



Hydra vulgaris





Планария молочно-белая
Dendrocoelum lacteum



Бурая планария
Planaria torva

Hypania invalida



Hypaniola kowalewskyi



Lumbricus terrestris



Tubifex tubifex



Tubifex tubifex



nais simplex

ВСЕГО БОЛЕЕ 40 ВИДОВ ОЛИГОХЕТ

Stylaria lacustris



Dero obtusa



Potamothrrix vej dovskyi

Piscicola geometra



Haemopsis sanguisuga



Пиявка улитковая - *Glossiphonia complanata*



Erpobdella octoculata



Черепашья пиявка
(*Haementeria costata*)



Dreissena polymorpha





Theodoxus fluviatilis



Helix lutescens



Caucasotachea vindobonensis



Helicopsis instabilis
улитка степная изменчивая



Serpaea hortensis



Helix pomatia



Vertigo pusilla
ПОД ЛИСТВОЙ



Vitrea crystallina

пойменные леса



Vitrea contracta
пойменные леса



Vallonia pulchella повсеместно



Vallonia costata повсеместно



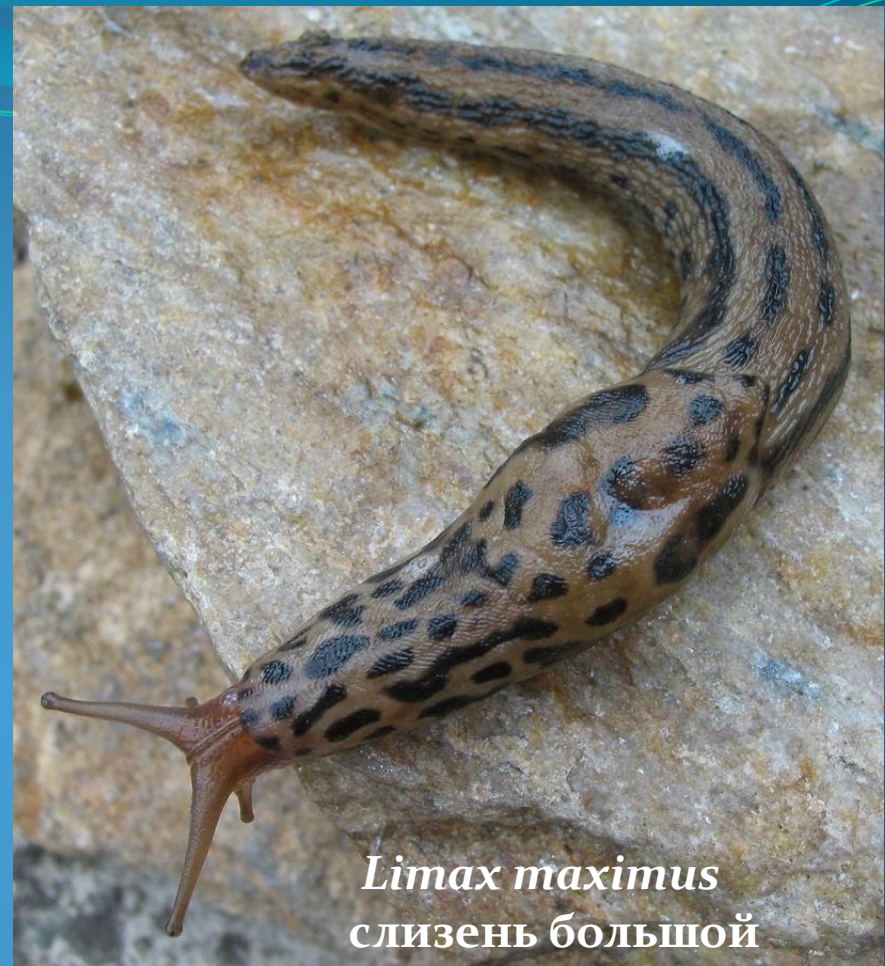
Chondrula tridens



Deroceras agreste слизень полевой



Янтарка - *Succinea putris*



Limax maximus
слизень большой

Anodonta piscinalis – рыба́ беззубка



Шаровка речная - *Sphaerium rivicola*



Unio pictorum – перловица обыкновенная



Горошинка речная - *Pisidium amnicum*



Monodacna pontica

