

Екатеринбургский автомобильно-дорожный колледж

# ПЕРВАЯ ПОМОЩЬ «ПЕРЕЛОМ БЕДРА»

---

Выполнил студент гр. 2232

Кудаспаева М.Е.

Преподаватель Пузырёва Н.М.

# Определение переломов бедра

*Бедро* - это часть ноги от таза до коленного сгиба.

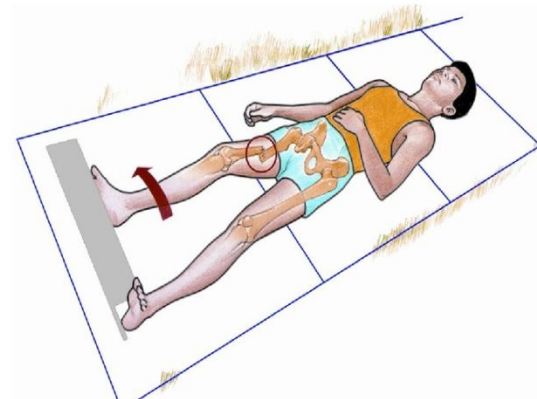
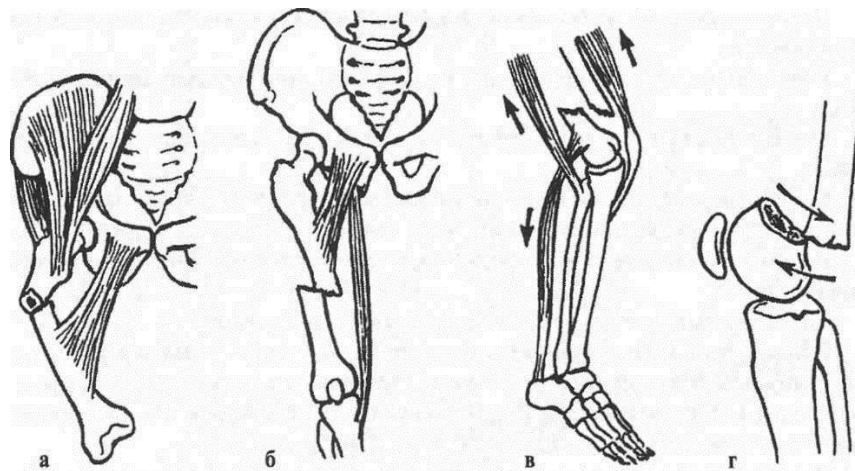
Переломы бедра по их локации:

- в верхней части бедра (рис. а)
- в средней части бедра (рис. б)
- в нижней части бедра (рис. в)
- в шейке бедра (рис. г)

Переломы бедра по характеру повреждений бывают:

- открытые
- закрытые

## бедро, виды



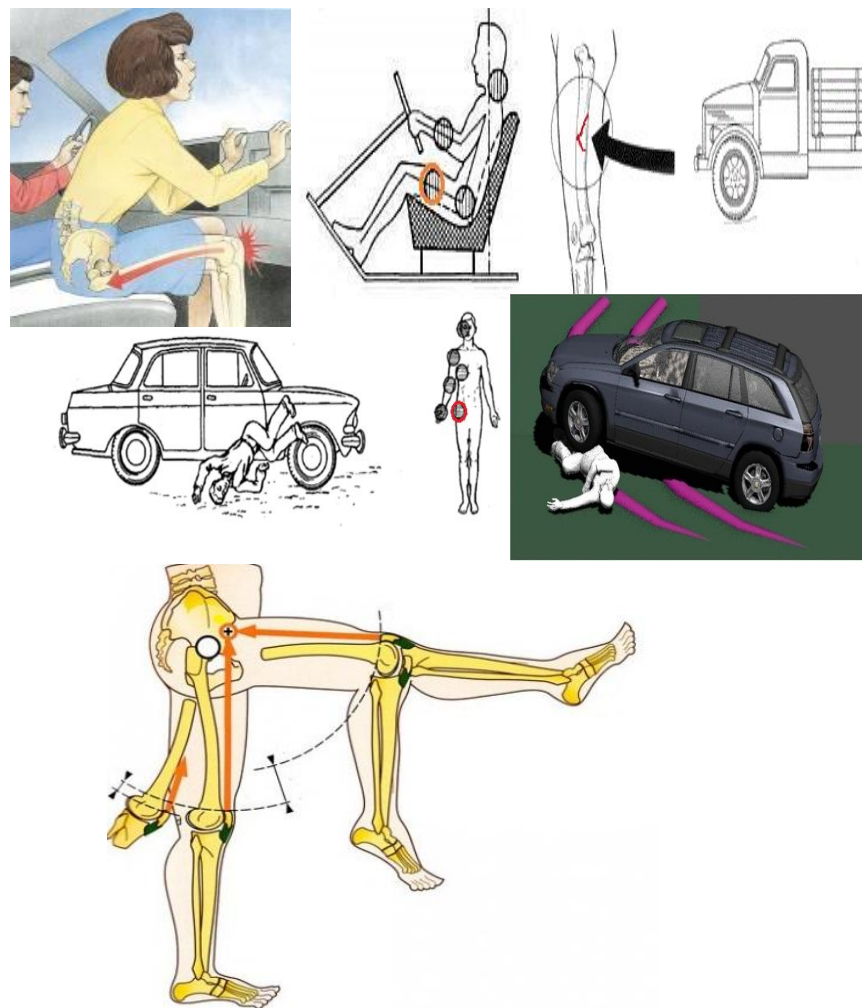
# Причины переломов бедра, функции бедра

Ситуации из-за которых происходят переломы бедренных костей :

- ❑ при ударе об элементы кузова, приборную панель,
- ❑ при наезде сзади автомобиля,
- ❑ при переезде колесам автомобиля,
- ❑ при сдавливании (зажатии) элементами ТС.

Бедро выполняет немаловажные функции для человека, такие как:

- ❑ Опорная
- ❑ Двигательная
- ❑ Сгибательная



# Мероприятие по оказанию первой помощи при переломе бедра

*До оказания первой помощи:*

1. Определить признаки перелома:

- ❑ резкая боль, усиливающаяся при любом движении и нагрузке на конечность, нарушение её функции, изменение формы и длины
- ❑ появление отёчности и кровоподтёка, укорочение и патологическая подвижность костей
- ❑ деформация конечности (любое изменение свидетельствует о возможном переломе)

2. Определить вид перелома бедра по характеру повреждений.

3. Определившись с видом перелома оказывать первую помощь.

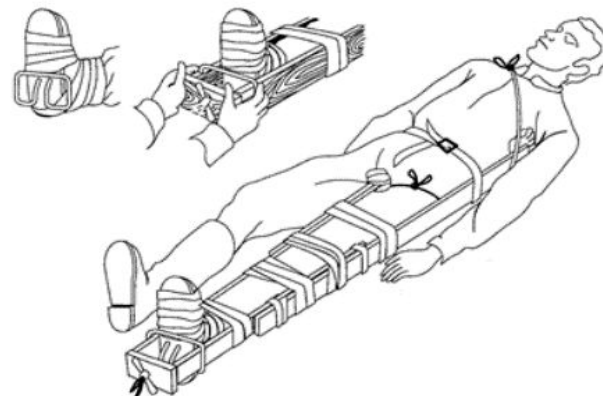
# Мероприятие по оказанию первой помощи при переломе бедра

## Открытый перелом:

1. Остановка кровотечения, наложение на рану стерильной повязки.
2. Иммобилизация: по бокам бедра прикладывают шины или другие подручные материалы (доски, обломки лыж, палки) и фиксируют их к конечности и туловищу широким бинтом, поясным ремнём, полотенцем, чтобы обеспечить неподвижность всей конечности – в тазобедренном, коленном и голеностопном суставах.
3. В крайнем случае, если под рукой нет ничего подходящего, пострадавшую ногу крепко фиксируют к здоровой конечности.
4. На костные выступы в области суставов, а также в подмышечную впадину и паховую область вкладывают валик из ваты.
5. Стопу устанавливают под углом 90 градусов.

## Закрытый перелом:

Тот же перечень действий, за исключением 1 пункта.



**БЕДРЕННАЯ КОСТЬ**



**ИММОБИЛИЗАЦИЯ НА ЗДОРОВОЙ КОНЕЧНОСТИ**

