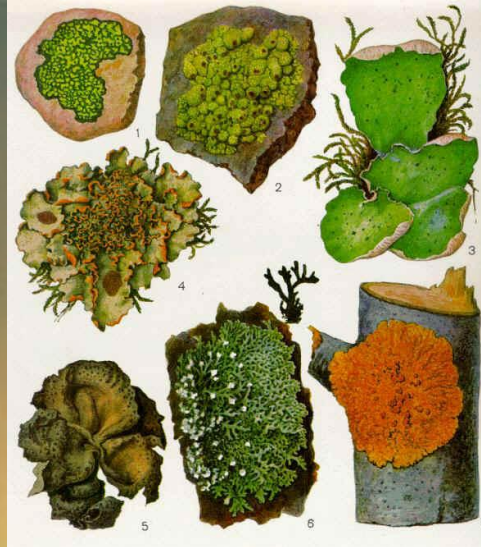


Коркообразный (накипной) лишайник
(Центральная Калифорния)



Cladonia cristatella



Лишайник

Cladonia subtenius ("олений мох")



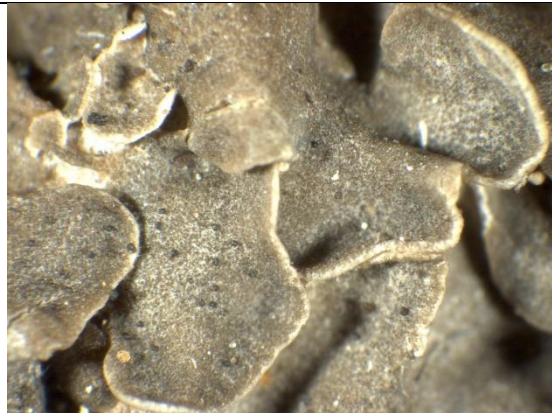
Классификация лишайников по строению слоевища:

**Лишайник
и**

Накипные
Бацидия



Листоватые
Пармелия,
Ксантория



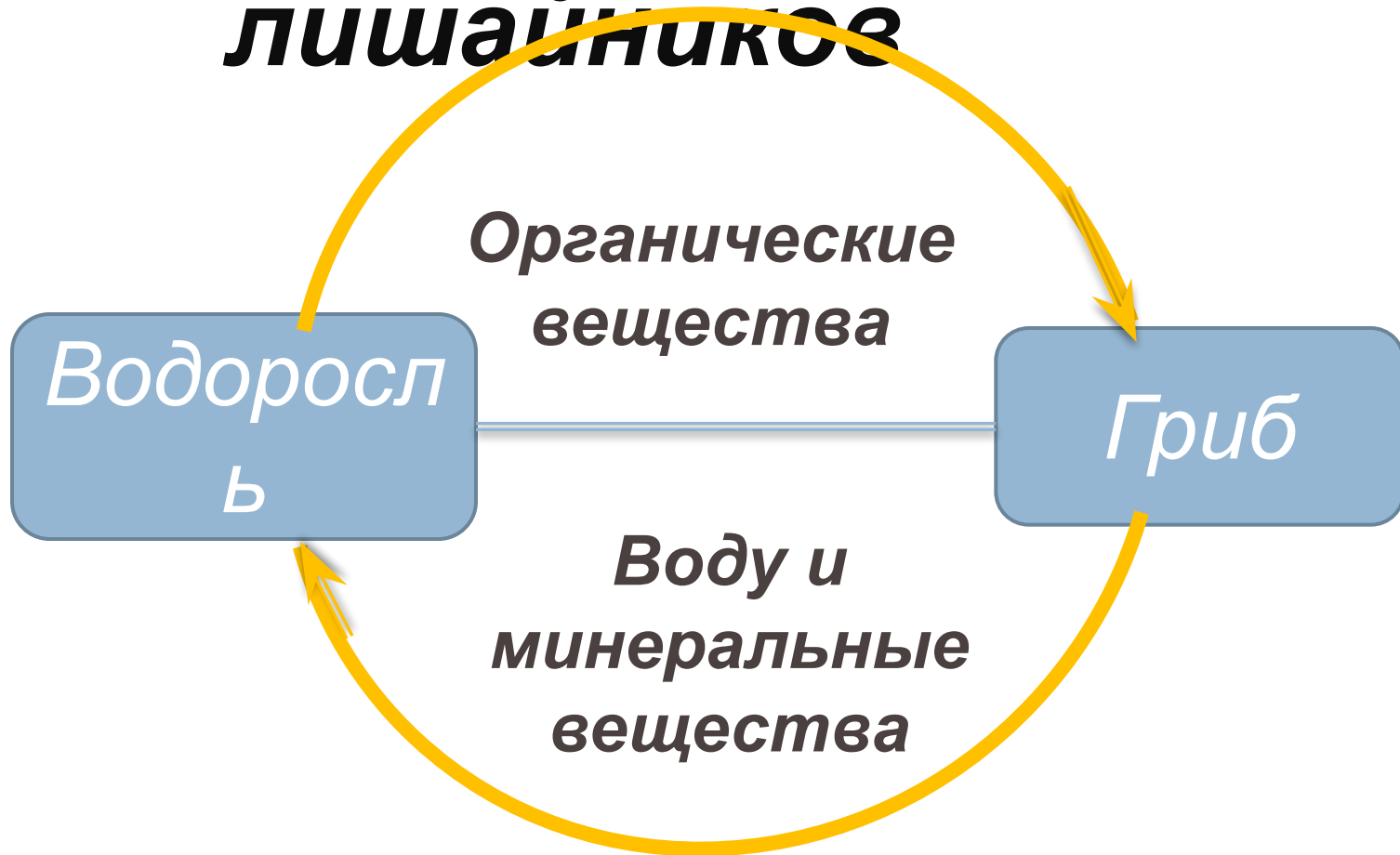
Кустистые
Бородач,
Кладония (Ягель)



Строение и питание лишайников

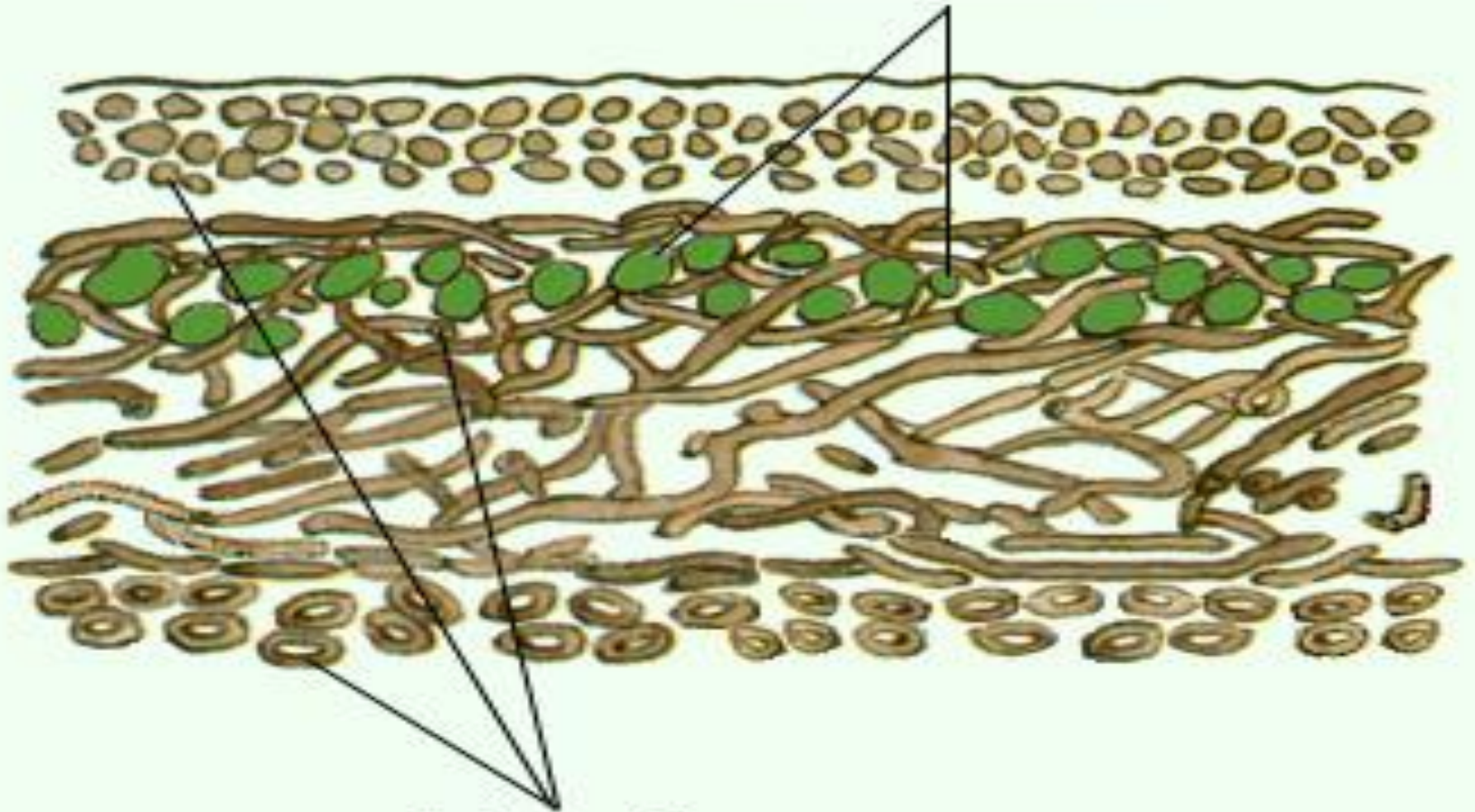
***Тело лишайника – слоевище-
состоит из гриба и водоросли,
живущих в симбиозе. Гриб от
лишайника жить не может т.к. нити
гриба поглощают воду. Таким
образом процесс питания
осуществляется всей поверхностью
тела за счет осадков.***

Питание лишайников



Строение лишайника

Клетки водоросли



Гифы гриба

Способы размножения

```
graph TD; A[Способы размножения] --> B[бесполой]; A --> C[половой]; B --> D[вегетативно кусочками слоевища]; B --> E[специализированные группы клеток];
```

бесполой

половой

**вегетативно
кусочками слоевища**

**специализированные
группы клеток**

Значение лишайников



*На севере основной
корм для олений*

В медицине



*Отмирая
образуют
плодородную
почву*

*Разрушают
горные породы*

*Используют в
парфюмерии*

Подведем итоги.

Выберите правильные утверждения:

1. Лишайники – представители царства растений.
2. Лишайники – это единый организм, состоящий из гриба и водоросли, живущих в симбиозе.
3. Лишайники впитывают воду из почвы с помощью корней.
4. Лишайники можно встретить в лесу, горах, на лугах.
5. Водоросли синтезируют органическое вещество, грибы всасывают воду и минеральные вещества.
6. Кладонии представители накипных лишайников.
7. Лишайники быстро растут.
8. Человек не использует лишайники в своей жизни.

Результаты:

9 – 10 правильных ответов – молодец! Вы хорошо поработали.

8 – 9 правильных ответов – хорошо, но надо быть внимательнее.

Меньше 8 правильных ответов – плохо, придется еще раз вернуться к этой теме.

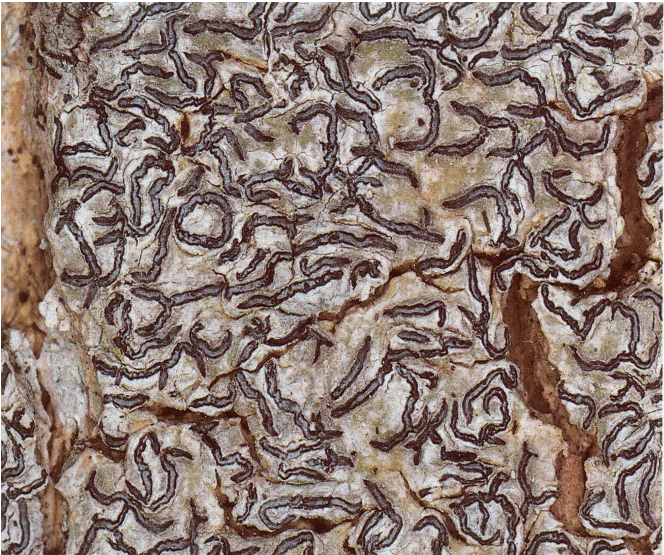
Определите, к какой группе относятся предложенные лишайники



Фисция



Кладония шариконосная



Die Schriftlechte (*Graphis scripta*) verdankt ihren Namen der an Schriftzeichen erinnernden Form ihrer Fruchtkörper.

Графис письменная



Porpidia flavicunda

Порпидия