

БЛММ

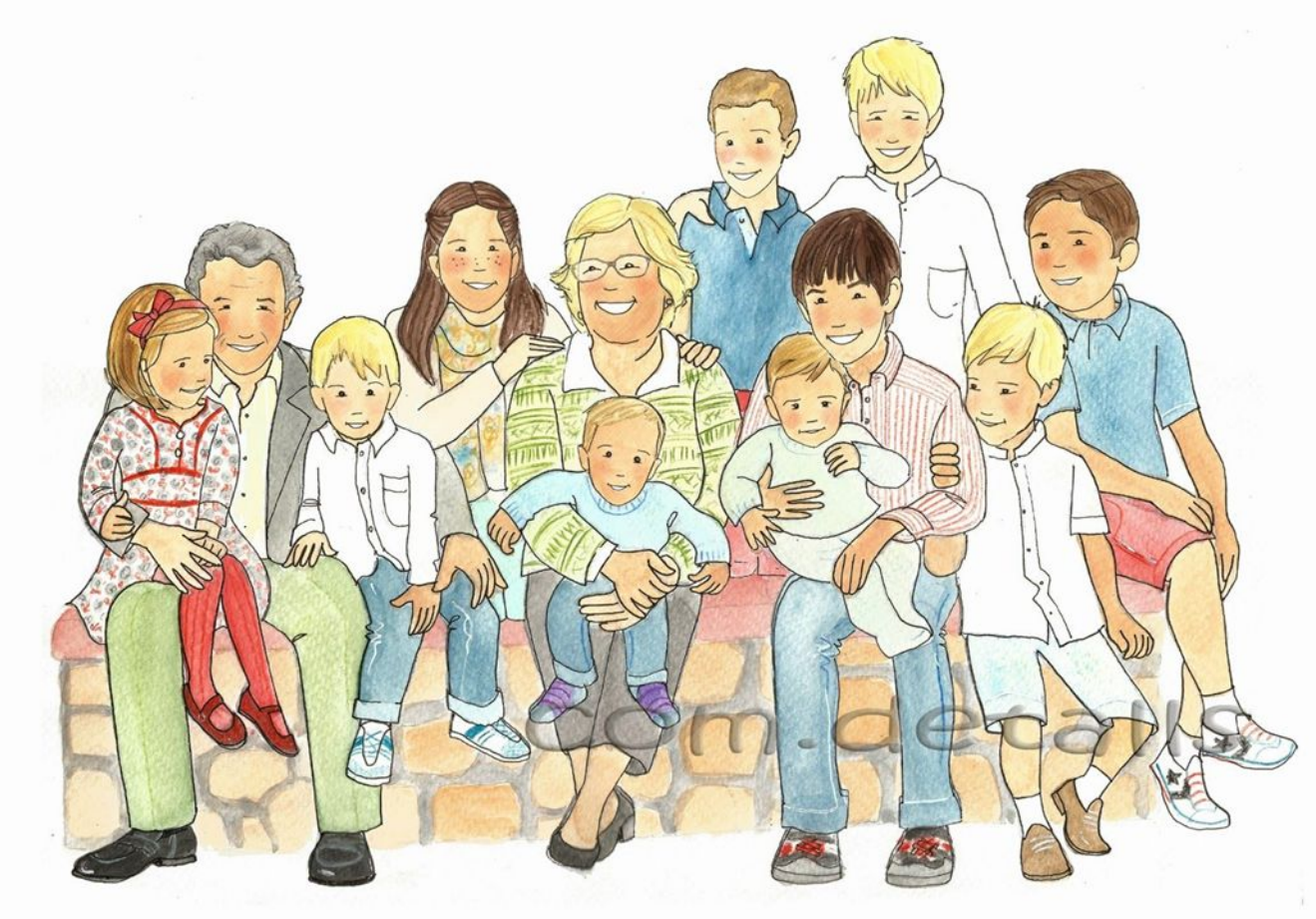
The image features the Cyrillic letters 'БЛММ' in a bold, red, stylized font. The letters are thick and rounded, with a slight slant. Below the letters is a thick, red horizontal line that spans most of the width of the text. Underneath this line, centered, is a small, solid dark red square. The background is white with faint, light gray decorative lines, including curved and straight lines, some of which are dashed.

Блиц (нем. *b
litz* —
МОЛНИЯ)





- **Интервью** – получение ответов на несколько (порой — множество) различающихся по своему характеру вопросов от одного человека.
- **Блиц-опрос** - получить ответы на один и тот же вопрос (или на несколько одних и тех же вопросов) от множества людей.



фотографии



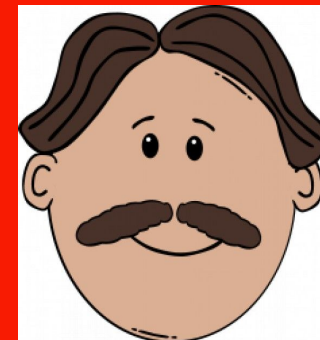
ответ



ответ



ответ

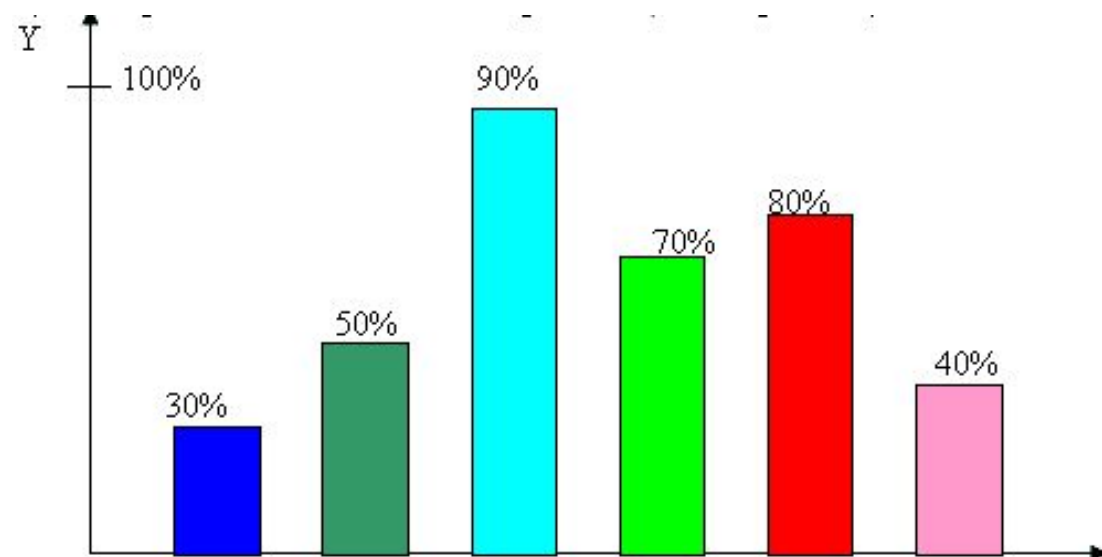
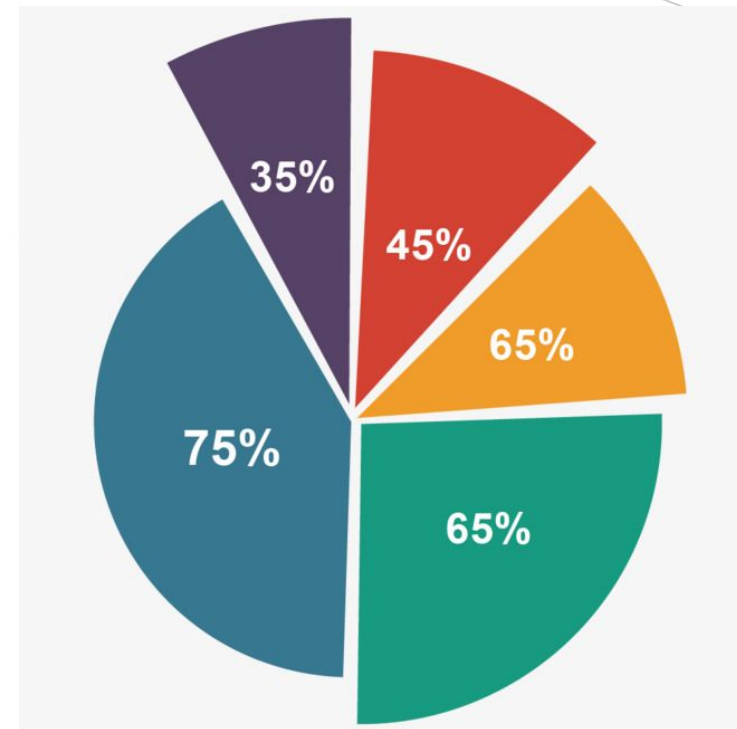
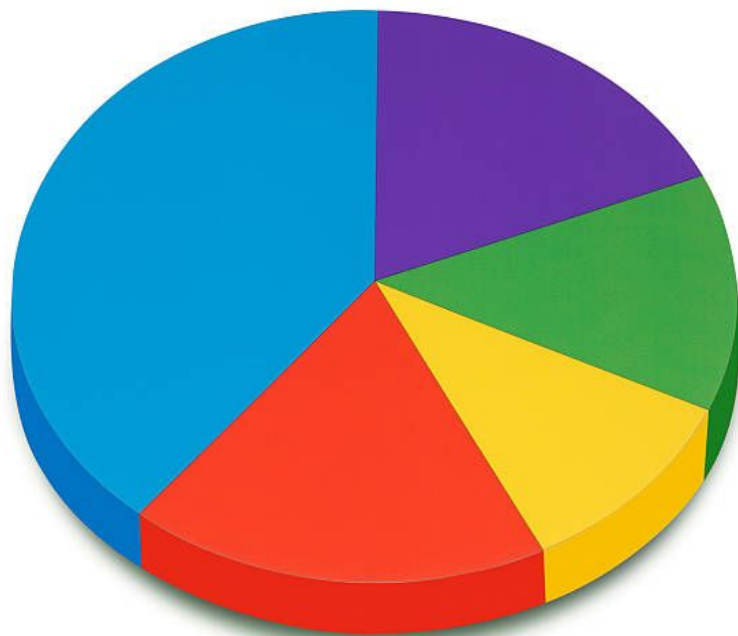


ответ

Тренировочное задание
Ваше любимое
произведение А.С.



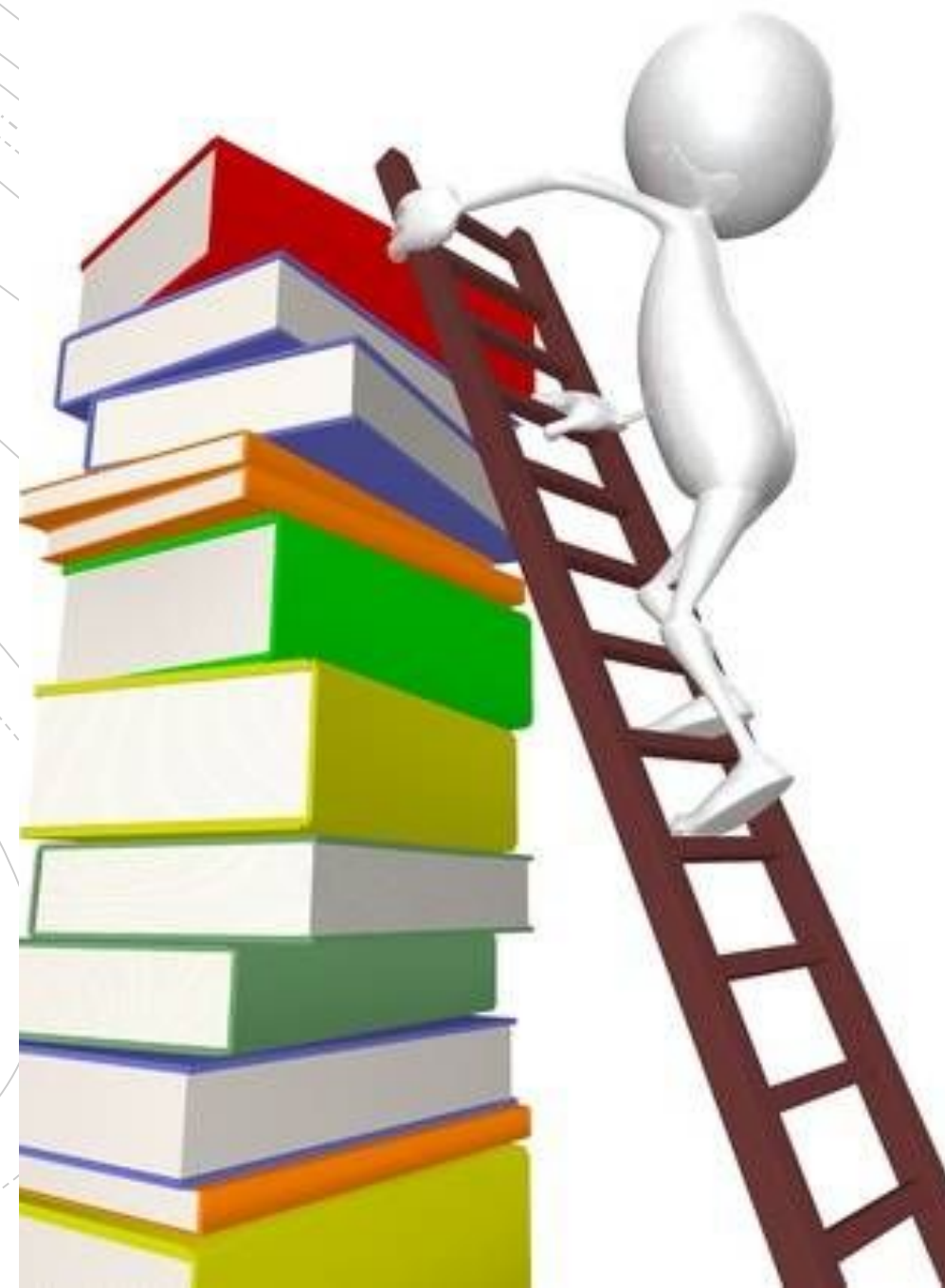
диаграммы



Тренировочное задание
Какие книги Вам больше нравятся:
фантастика, детективы, любовные
романы?



Тренировочное задание
Опрос одноклассников
Сколько книг вы прочли за лето?



Домашнее задание

ГРУППА «А»

Детский дорожно-транспортный травматизм - это вина, прежде всего:

- - детей
- - родителей
- - учителей
- - инструкторов ГИБДД?

Оформить в виде диаграммы.

ГРУППА «Б»

Какой ещё знак необходимо ввести на дорогах?

Оформить в виде таблицы.