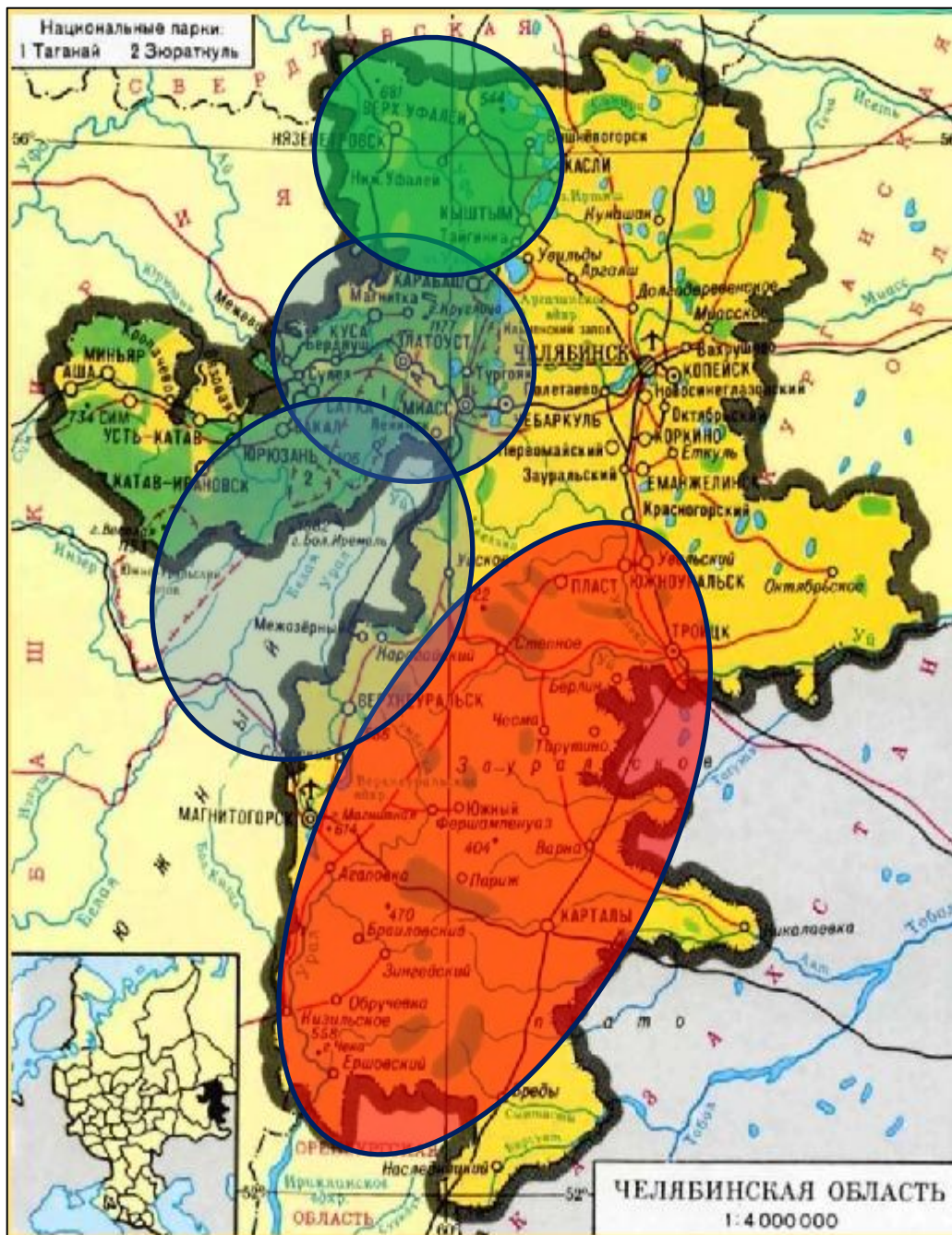


Туристские возможности Ю. Урала

**Организация простейшего
ПВД**

Попов Д.Ю., инструктор СТ



Туристские возможности Ю. Урала

Лыжный и пешеходный туризм

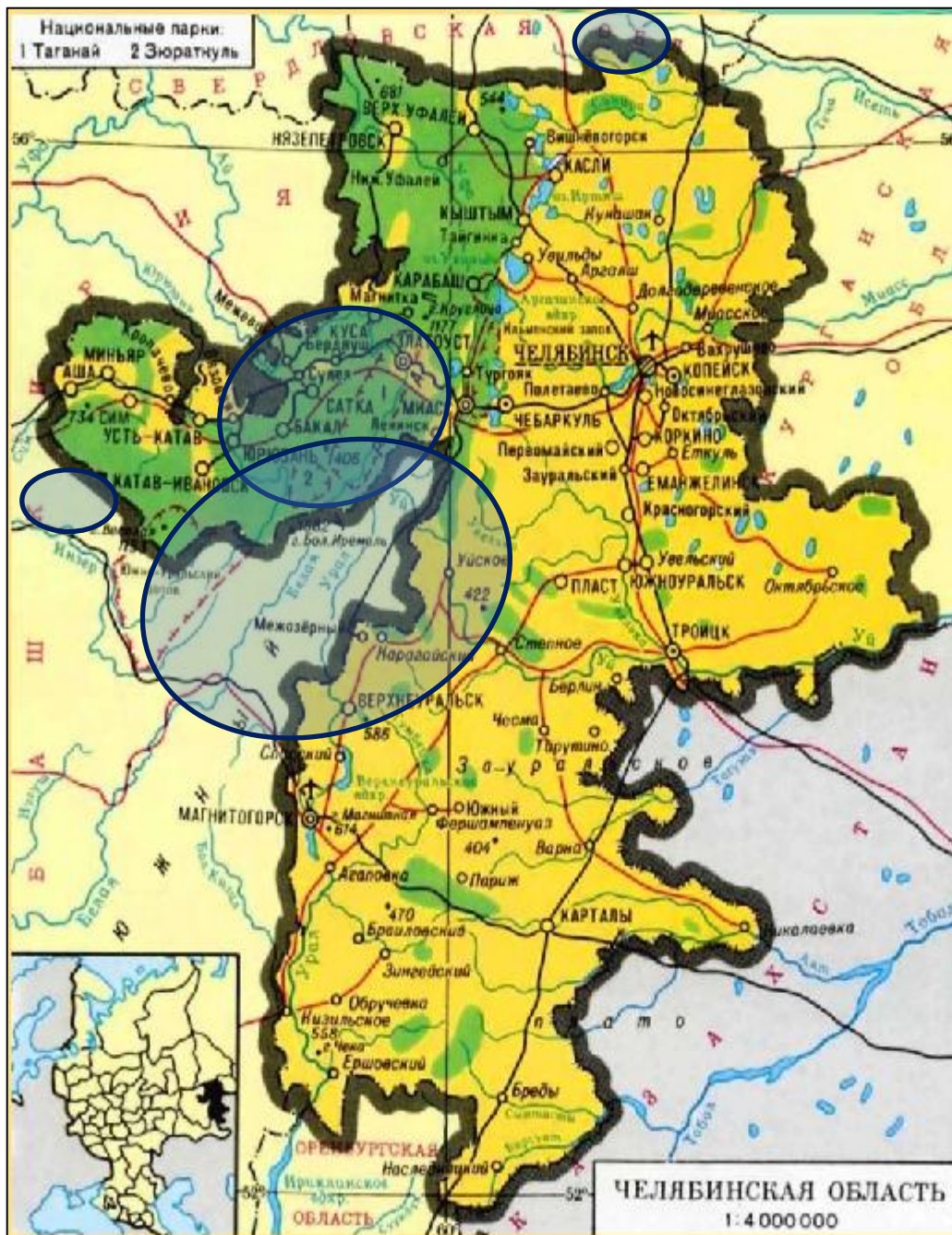
Преимущественно горнозаводская зона
(Златоустовский, Миасский, Катав-Ивановский, Саткинский р-ны Челяб. обл.; Белорецкий р-н р. Башкортостан)

Чел. обл.: хр. Таганай, Уреньга, Нургуш, Сука, Зигальга, Зюраткуль, Нурали, Уральский, и др.

Относительно редко посещаются северные р-ны области (Верхн. Уфалей, Нязепетровский р-н)

Практически не посещаются южные р-ны (степная зона).

респ. Башкортостан: массив г. Иремель, хр. Бакты,



Туристские возможности Ю.
Урала

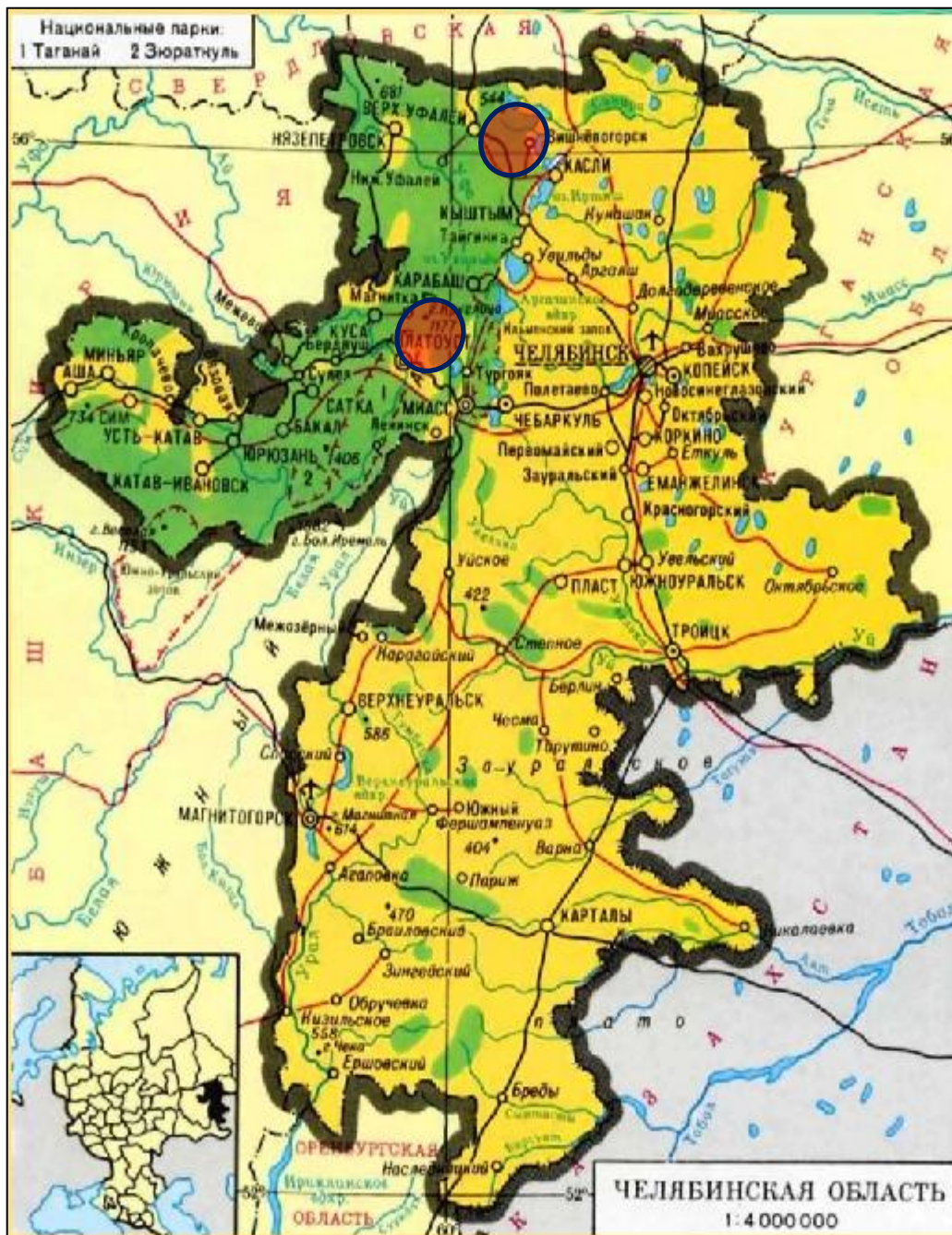
Водный туризм

Преимущественно
горнозаводская зона а

(Златоустовский, Миасский, Катав-Ивановский, Саткинский р-ны, Белорецкий р-н р. Башкортостан).

Есть реки имеющие препятствия до 4 кт. тр.: р. Исеть (пор. Ревун), р. Березяк (ур. Ларкина мельница), р. Лемеза, но преимущественно в «большую воду».

Челяб. обл.: р. Юрюзань, Ай
респ. Башкортостан: р. Зигаза, Нугуш, Зилим, Сакмара, Бол. и Мал. Инзер, Белая.



Туристские возможности Ю.
Урала

Горный туризм

Можно организовывать и проводить ПВД с элементами походов высоких категорий сложности (в качестве подготовки к сложным походам).

Пожалуй единственный р-н - **хр. Таганай** (г. Откликной гребень).

Еще один любопытный массив – г. **Шихан** (оз. Аракуль). Представляет интерес для любителей скалолазания.

Организация простейшего ПВД

**...Любой поход или
путешествие совершается
трижды: в мечтах, в
реальности и в
воспоминаниях...**

Организация простейшего ПВД

Организационный

- Определение целей
- Определение района
- Оформление необходимых маршрутных документов
- Процедура заявки в МКК
- Регистрация в МЧС

Социально-личностный

- Комплектование группы
- Распределение ролей (должностей) в группе
- Психологическая «притирка»

Материально-технический

- Подготовка личного снаряжения
- Подготовка общественного снаряжения
- Подготовка специального снаряжения
- Расчет финансовых затрат
- Организация транспорта
- Расчет раскладки питания и подготовка продуктов
- Подготовка картографического материала, средств связи и навигации

Организация простейшего

ПВД

Организационный уровень

Определение целей предстоящего похода (для чего идем?)

- ✓ **Воспитывающая** – походы с семьей
- ✓ **Морально-волевая** – общение, преодоление каких-либо испытаний;
- ✓ **Познавательная** - знакомство с новым районом, населенным пунктом;
- ✓ **Рекреационная** - отдых, празднование какого-либо события;
- ✓ **Спортивная** - выполнение разрядных норм и требований, приобретение опыта преодоления локальных препятствий (напр. категорийный перевал или вершина);
- ✓ **Творческая** – фотография, живопись и т.п.;
- ✓ **Учебно-тренировочная** - подготовка к предстоящему, более сложному походу, закрепление ранее полученных знаний, умений, навыков, проверка нового или самодельного снаряжения;

И т.д.

Организация простейшего ПВД

Организационный уровень

Определение района (места) похода

Зависит от выбранной цели

Факторы влияющие на выбор района (места) похода:

- ✓ Количество свободного времени (дней)
- ✓ Финансовые возможности
- ✓ Материальные возможности (наличие или отсутствие необходимого снаряжения)
- ✓ Степень транспортной доступности района (места) похода
- ✓ Собственные транспортные возможности
- ✓ Другое

Организация простейшего ПВД

Организационный уровень

Подготовка маршрутной документации

Оформление маршрутной документации

Скачать бланк маршрутного
листа
(сайт Спорттур74)

Заполнить
его

Подготовить маршрутную карту
(нанести маршрут и места ночевки)

Посещение заседания МКК (каждую среду, ул. Боровского, 48 с
18-19:00)

Зарегистрировать маршрутный лист у
секретаря МКК (Моисеева Н.Ю.)

Предъявить маршрутный лист
председателю МКК (Востриков С.Л.)

Прослушать рекомендации по проведению похода

Получить маршрутный лист заверенный штампом МКК (треугольный)

Организация простейшего ПВД

Организационный уровень

Регистрация в МЧС

74.mchs.gov.ru



МЧС России



Государственные услуги



Общественная приемная

Интернет-ресурсы

Социальные сети



Контакты



Главное управление
МЧС России
по Челябинской области

Телефон доверия

8 (351) 239-99-99

Поиск по сайту

Расширенный поиск



ЗАДАТЬ ВОПРОС
НАЧАЛЬНИКУ
ГЛАВНОГО
УПРАВЛЕНИЯ



По данным синоптиков 20 сентября в отдельных районах Челябинской области прогнозируется усиление ветра до 23 м/с.

ГЛАВНОЕ УПРАВЛЕНИЕ

ОПЕРАТИВНАЯ ИНФОРМАЦИЯ

СИЛЫ И СРЕДСТВА

ДЕЯТЕЛЬНОСТЬ

ПОЛЕЗНАЯ ИНФОРМАЦИЯ

ФОТО-ВИДЕО АРХИВ

[Главная страница](#) → [Регистрация туристических маршрутов](#)

Регистрация туристических маршрутов

В целях обеспечения безопасности любителей активного отдыха на природе любой самостоятельной группе, прибывшей в Челябинскую область, настоятельно рекомендуется зарегистрироваться в подразделениях Главного управления МЧС России по Челябинской области.

Зарегистрировать свой маршрут можно по телефону «101» или заполнив данную форму.

Оперативная
информация

[Прогнозы](#)

Сильный ветер / Сегодня @ 12:30

Пожарно-спасательный расчет
привлекался для ликвидации ДТП в
Миасском ГО / Сегодня @ 09:00

На контроле Главного управления
МЧС России по Челябинской
области по состоянию на 09.09.2018

Спасибо за внимание

ДА ЗДРАВСТВУЕТ ПОХОД!!!