

Modlitwa najcichsza

Józef Andrzej Frasik



Ty jesteś siewna,





Tyś jest rózańcowa,
Ty palem szumisz, rankiem po rosie chodzisz -



Ty jesteś Panna polna, Ty jesteś łąkowa -



Gwiazdo zaranna! Przewodniczko łodzi!



Tobie przydrożne kapliczki stroją
dziewczyny,



Tobie śpiew wieczorny rodzi łąka.



Gałązko ciszy ugornej, Pąku wierzbiny –
drżąca słońcem na wietrze sinym.



Ty jesteś z obrazów, Madonno,
najpiękniejsza Panna,

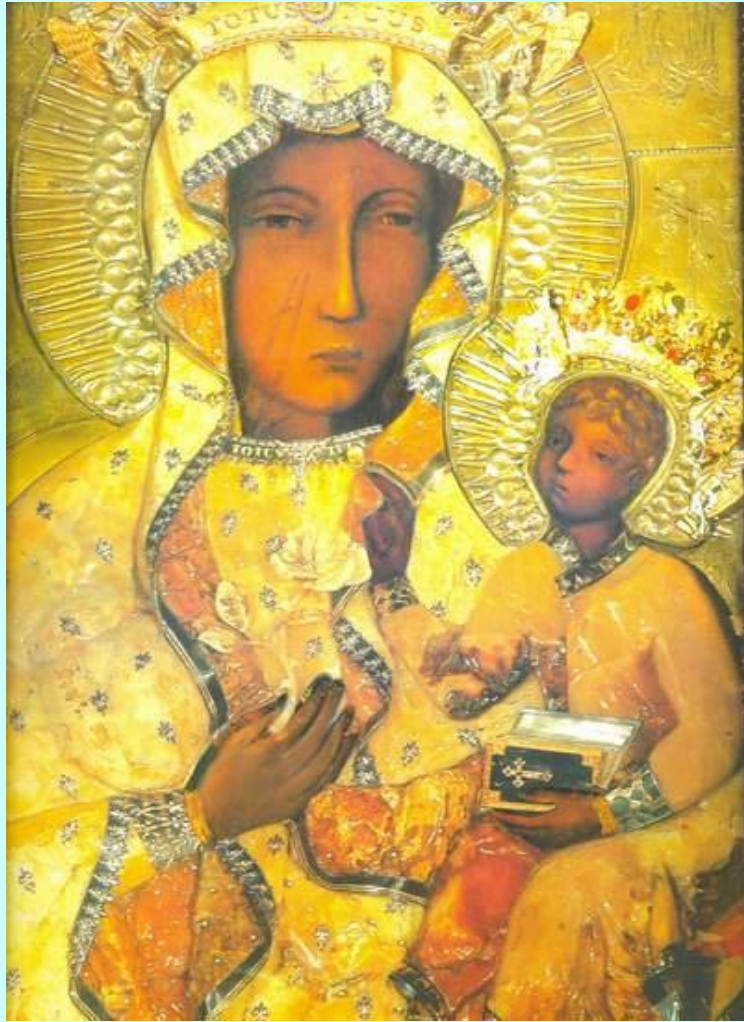


Ty jesteś kwietna, Ty jesteś przedziwna,
pod zmierzch wieczorna jesteś, a rankiem
zaranna,



Ty jesteś wzniosła jak Góra Oliwna.

Tyś Częstochowska



i Tyś Ostrobramska,



Tyś Kalwaryjska i Tyś jest przydrożna -

na małych jasnaś
z dzieciństwa obrazkach –



A Tyś strapiona!
Panno pobożna.



Ty jesteś śnieżna, boś Ty oczyszczona -



Tyś jest gromniczna i Tyś jest bolesna -

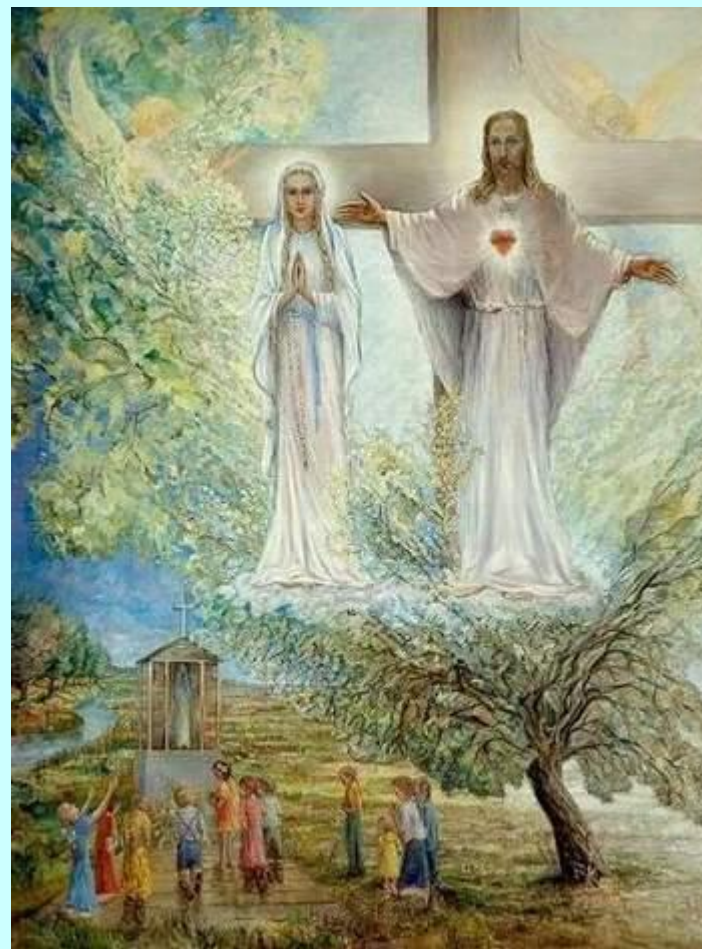


Tyś na osiołku w ucieczce strudzona,
Ty jesteś ludzka – a Tyś niedoczesna.



Tyś jest najświętsza i Ty jesteś dobra,
Ty jesteś polska – a Tyś jest królewska.

Totus Tuus



Szczęśliwy, kto jak lepszą część Ciebie obrał,



Domie złoty! Sierocych ros Bramo niebieska!

Pomoc Duchowa

www.adonai.pl