



Вредители хвои и листьев



Сосновая совка

(*Panolis flammea* Schiff.)



гусеница



бабочка



кладка яиц на хвоинке

UGA1220041



куколка на зимовке

UGA1258004



Берёзовая пяденица

(*Biston betularia* L.)



Гусеницы поднимающиеся по стволу

**Берёзовое насаждение
полностью объеденное
пяденицей**



Пихтовая пяденица

(*Ectropis bistortata* Goeze.)



гусеница

Kimmo's Lep Site



бабочка

© B. Klaußner



Пихтовая пяденица

(*Ectropis bistortata* Goeze.)

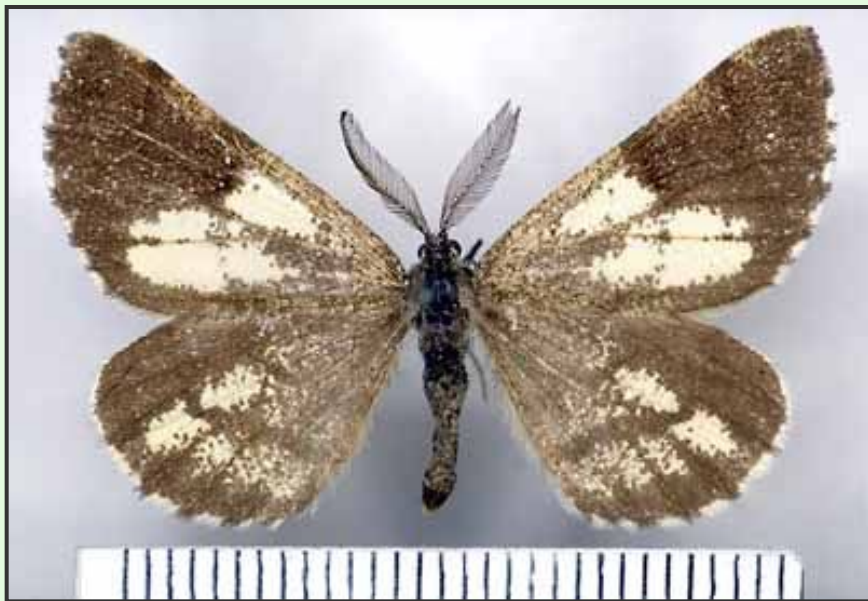


**Подрост пихты, усохший в
результате объедания
пяденицей**



Сосновая пяденица

(*Vupalus piniarius* L.)



самец

самка





Сосновая пяденица

(*Yupalus piniarius* L.)



гусеница



кладка яиц на хвоинке сосны



Сосновая пяденица

(*Bupalus piniarius* L.)



8



Типичное насаждение, где может сформироваться очаг массового размножения пяденицы.



Шелкопряд монашенка

(*Lymantria monacha* L.)



бабочка

гусеница





Шелкопряд монашенка

(*Lymantria monacha* L.)



Сосны, поврежденные гусеницами шелкопряда монашенки



Участок соснового леса, где может сформироваться очаг шелкопряда монашенки



Сосновый шелкопряд

(*Dendrolimus pini* L.)



Бабочки соснового шелкопряда очень изменчивы по окраске



Сосновый шелкопряд

(*Dendrolimus pini* L.)



кладка яиц на хвое сосны



гусеница



Сибирский шелкопряд

(*Dendrolimus superans sibiricus* Tschetw.)



самка



самец



Сибирский шелкопряд

(*Dendrolimus superans sibiricus* Tschetw.)



Гусеницы III-IV возраста



Сибирский шелкопряд

(*Dendrolimus superans sibiricus* Tschetw.)



кладка яиц



КОКОНЫ



Сибирский шелкопряд

(*Dendrolimus superans sibiricus* Tschetw.)



Учёт численности гусениц



Объединенные лесные культуры лиственницы



Сибирский шелкопряд

(*Dendrolimus superans sibiricus* Tschetw.)



Пихтовый древостой усохший в результате объедания сибирским шелкопрядом



Сибирский шелкопряд

(*Dendrolimus superans sibiricus* Tschetw.)



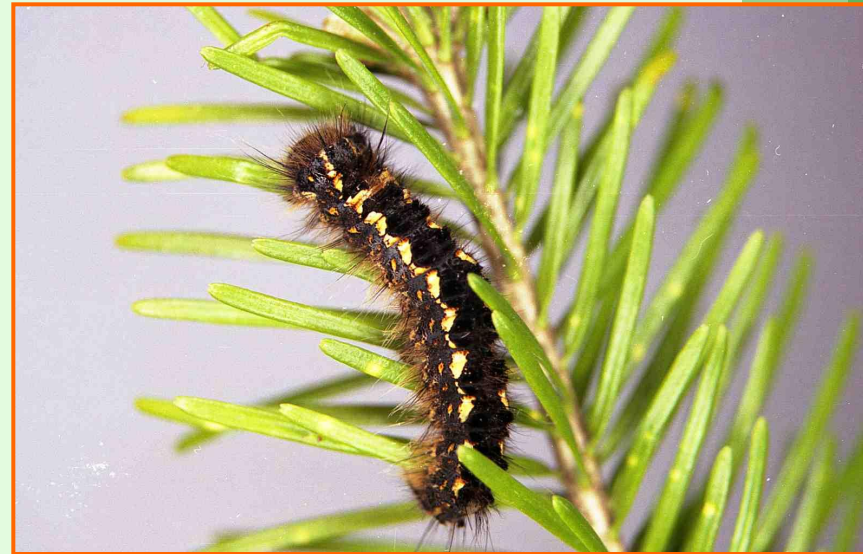


Лунчатый коконопряд

(*Cosmotriche lunigera* L.)



бабочки



гусеницы



© - josef hlasek
www.hlasek.com
Cosmotriche lunigera 335





Непарный шелкопряд

(*Lymantria dispar* L.)



самка

самец





Непарный шелкопряд

(*Lymantria dispar* L.)



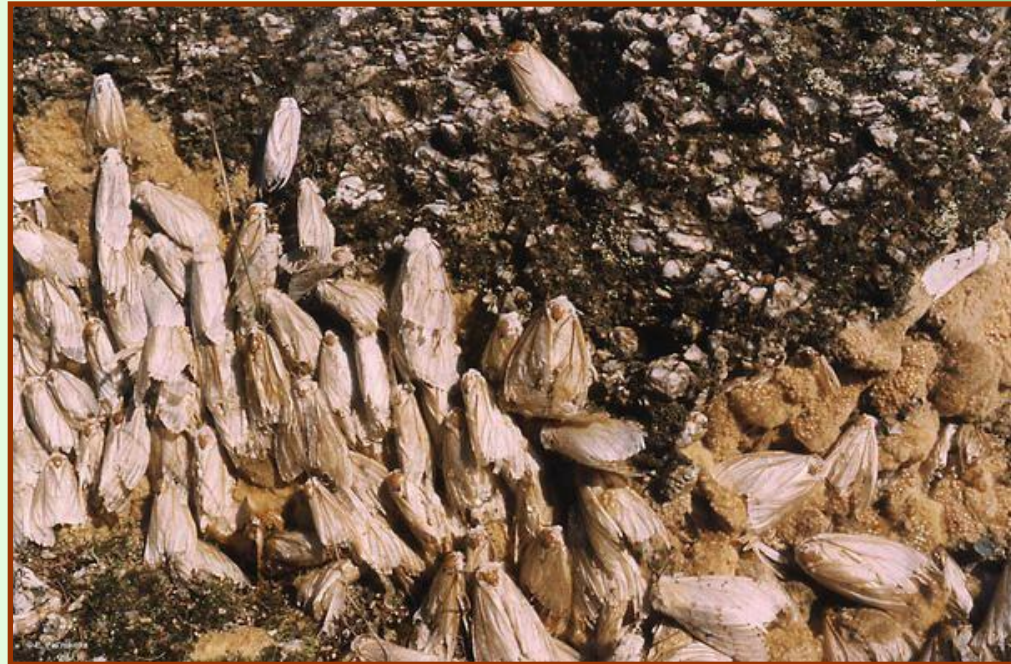
куколки

**Гусеницы шелкопряда с
различной интенсивностью
окраски**



Непарный шелкопряд

(*Lymantria dispar* L.)



Самки во время массовой откладки яиц

Выходы скальных пород, типичное место откладки яиц самками шелкопряда в Южной Сибири



Непарный шелкопряд

(*Lymantria dispar* L.)



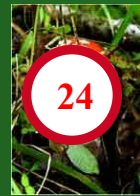
В Европейской части России, а также в Западной Сибири яйцекладки размещаются на комлевой части стволов деревьев





Непарный шелкопряд

(*Lymantria dispar* L.)



**Крона деревьев объединены
гусеницами шелкопряда**





Хвойная волнянка

(*Calliteara abietis* Den. et Schiff.)



25



бабочка



гусеница



кладка яиц

куколка



© R. Knuthner



Античная волнянка

(*Orgia antiqua* L.)



самец



Самка и кладка яиц

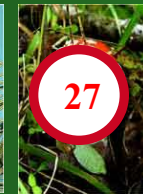


гусеница



Серая лиственничная листовёртка

(*Zeiraphera diniana* Guenee.)



гусеницы



бабочка



UGA2101036