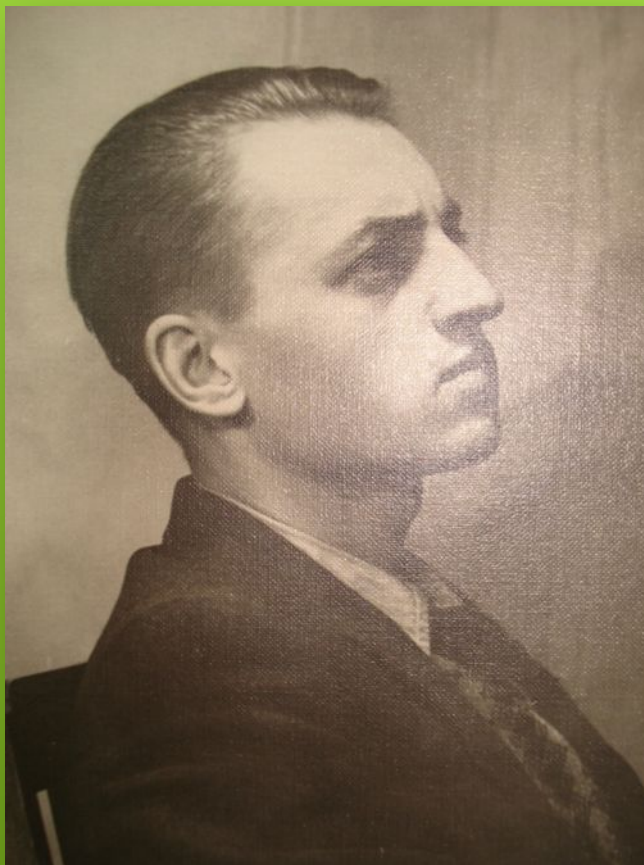


**«INSIGHT INTO THE HISTORY OF POWER PLANTS  
(BY V. STEPANOV'S BOOK "WALKING THROUGH KURSK WITH  
KAMINSKIY")**

**(«ЭКСКУРС В ИСТОРИЮ ЭЛЕКТРОСТАНЦИЙ  
(ПО КНИГЕ В. СТЕПАНОВА «С КАМИНСКИМ ПО  
СТАРОМУ КУРСКУ»))»**

Комаров Максим, группа ЭМ-21

Руководитель: Белошапкина Елена Алексеевна,  
преподаватель иностранных языков ОБПОУ «КЭМТ»



**В.Б. Степанов – студент Курского  
электромеханического техникума отделения  
радиооборудования**



**Владимир Степанов – историк-краевед ,  
писатель, “хранитель курской старины”**





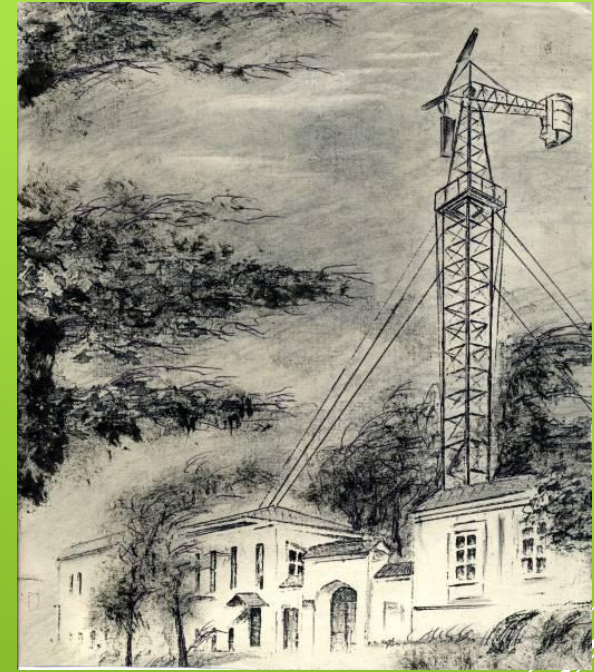
*Автопортрет, 1941  
Карандаш*

**Геннадий Каминский - наш земляк, инженер-энергетик, квалифицированный специалист, изобретатель и художник**

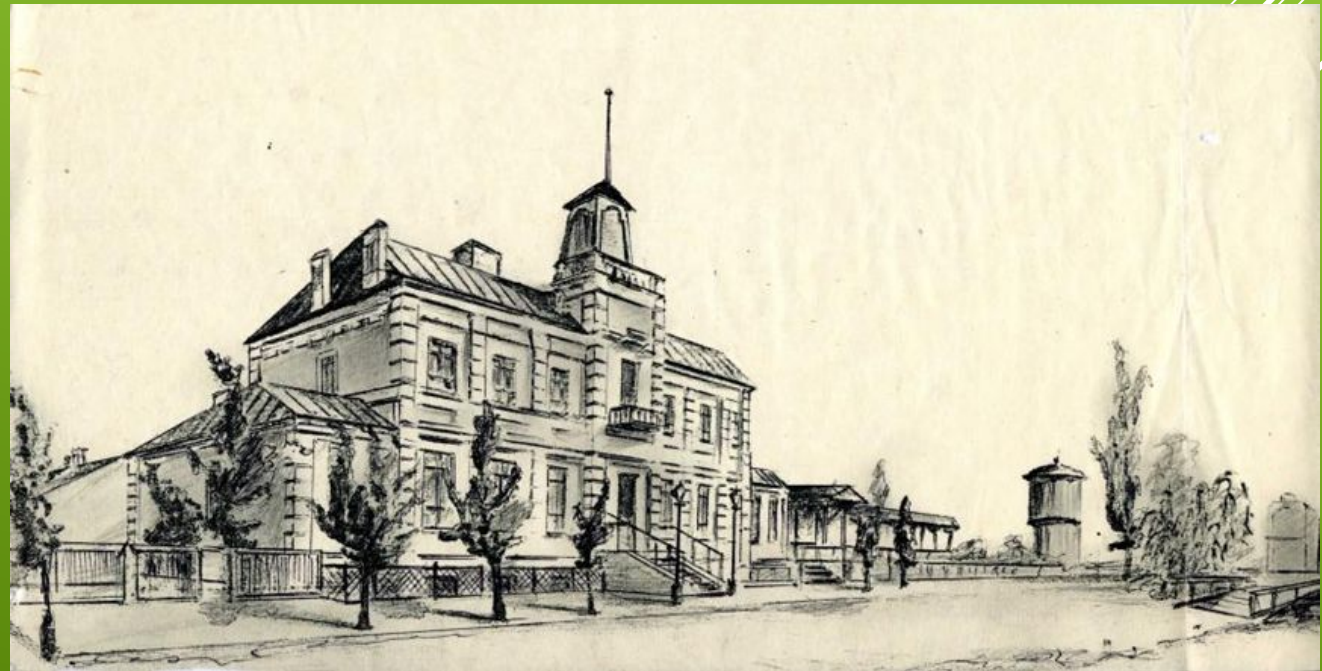


Улица Щепкина **29**, где провел своё  
детство Геннадий Каминский





# Рисунки Каминского







# Акварели Каминского



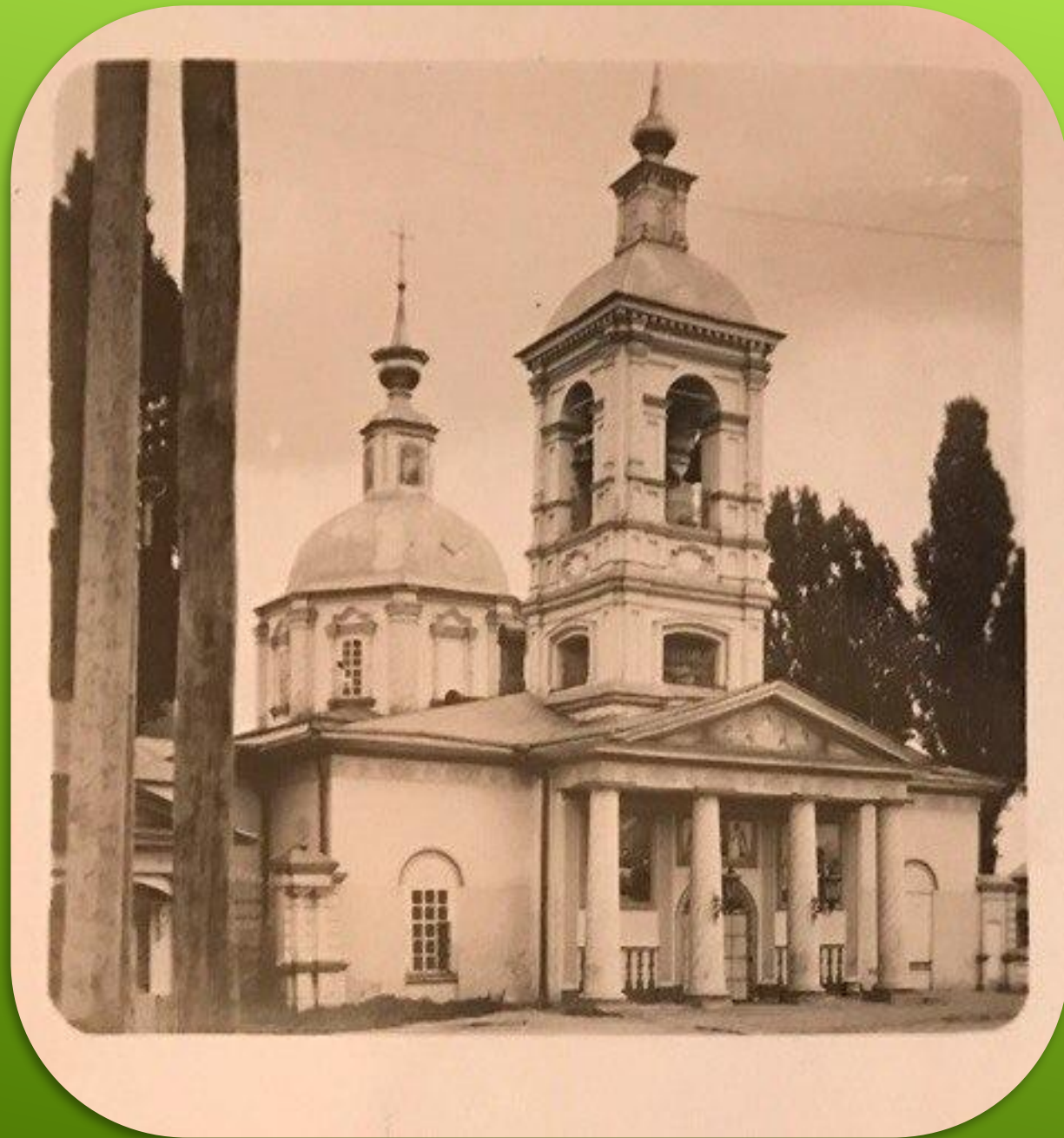


г. Курскъ. Трамвайное Дено.



# БЕЛЬГИЙСКАЯ ЭЛЕКТРОСТАНЦИЯ





**ГЕОРГИЕВСКАЯ  
ЦЕРКОВЬ,  
НАХОДИВШАЯСЯ  
РЯДОМ С  
ЭЛЕКТРОСТАНЦИЕЙ**



▶ Здание электростанции стояло напротив Пролетарского сквера, рядом с оградой Георгиевской церкви. Оно ещё издали выделялось среди других построек своей крутой двухскатной крышей. От улицы станцию отделял небольшой зелёный скверик, засаженный клёнами и ограждённый чугунной художественной решёткой. К зданию станции от улицы был проложен кирпичный тротуар.

▶ Центральный вход в здание электростанции располагался не с нынешней улицы Дзержинского, а с восточной стороны здания и глядел на дворовый фасад здания бывшей гостиницы "Лондон", стоящей на улице Добролюбова.



г. Курскъ. Трамвайное Дено.



**Бельгийская электростанция**

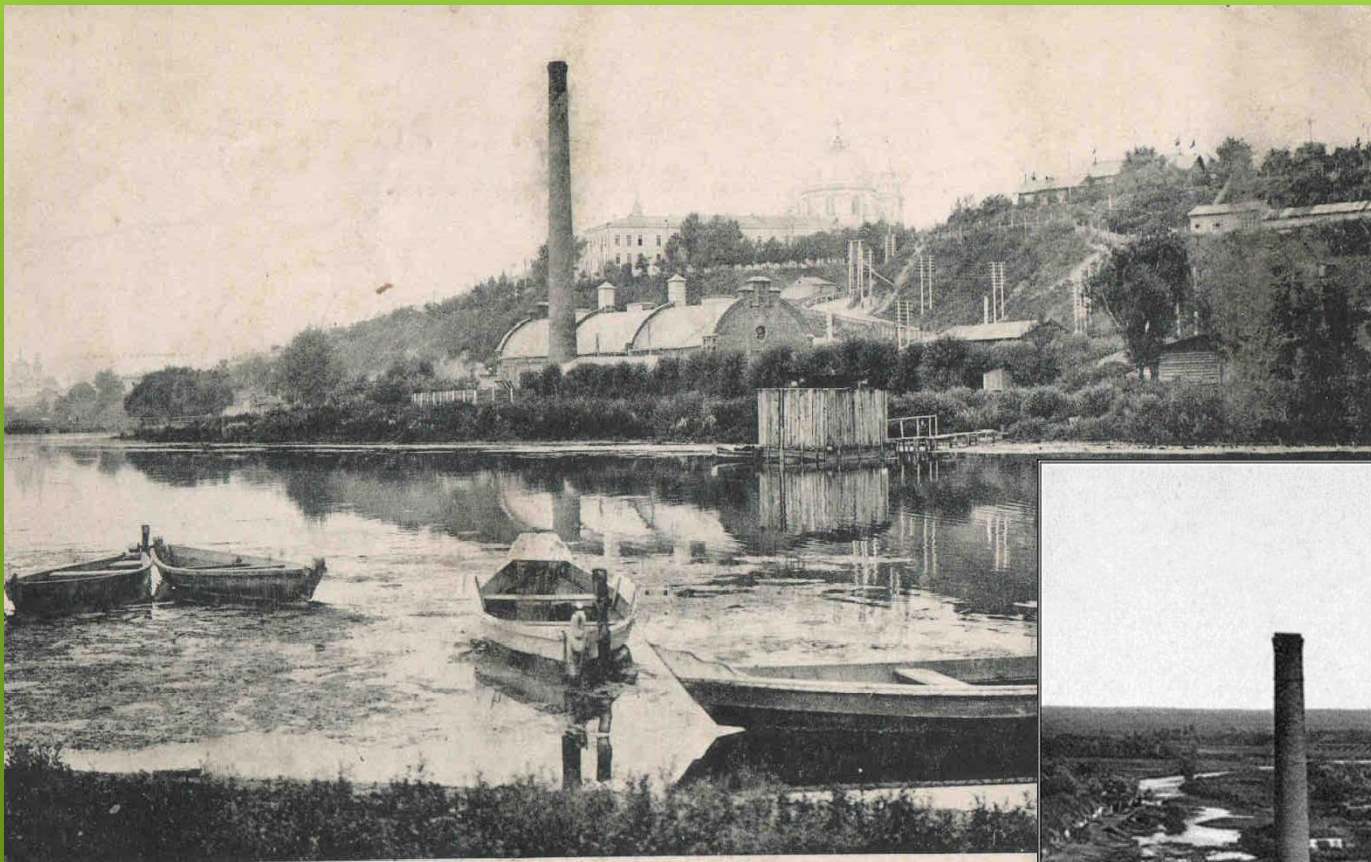




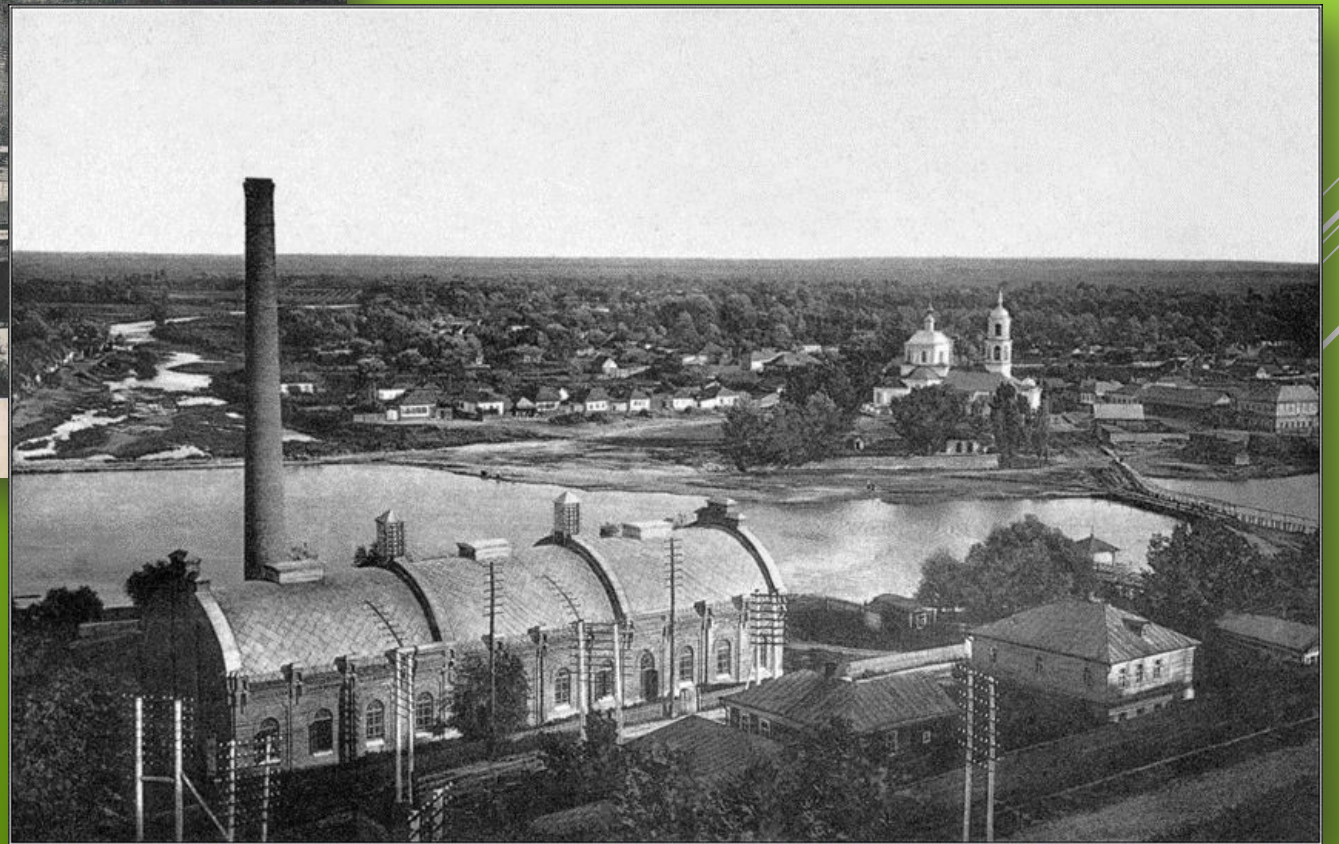
# Трамваи бельгийского производства

Здание станции было сооружено в 1897-1898 годах акционерным обществом "Курский трамвай" на бельгийский капитал для снабжения электрической энергией работы трамвайного движения. Осенью 1900 года с этой станции стала поступать электроэнергия для освещения первых 37 дуговых фонарей мощностью по 800 свечей на Московской и Херсонской улицах, а также ряда учреждений и частных квартир. Но мощность станции была очень небольшая. Поэтому в 1901 году акционерное общество "Курский трамвай" заключило с городской думой контракт на устройство в городе постоянной сети электрического освещения и построило на берегу Тускари электрическую станцию мощностью в 603 киловатт.





Гор. Курскъ. Общій видъ города.







**С пуском в Курске в 1934 году ЦЭС отпала необходимость использовать в городе маломощную бывшую бельгийскую электростанцию и ее ликвидировали, переделав капитальное здание в городскую баню, просуществовавшую до 70-х годов прошлого века.**





***Городская баня , другой ракурс***

▶ Электромонтёр	Electrician	[ ,ɪl.ek'triʃ.ən ]
▶ Пар	Steam	[ sti:m ]
▶ Котёл	Boiler	[ 'bɔɪ.lər ]
▶ Вытяжная Труба	Chimney	[ 'tʃɪm.ni ]
▶ Стальные Когти	Steel Claws	[ sti:l klɔ: ]
▶ Техномонтёр	Technologist	[tek'nɒlədʒɪst]
▶ Резиновые перчатки	Rubber gloves	[ 'rʌbə(r) glʌv ]
▶ Паровая машина	Steam engine	[ sti:m 'endʒɪn ]
▶ Вал	Shaft	[ ʃɑ:ft ]
▶ Машинный зал	Machine room	[ mə'ʃi:n ru:m ]
▶ Цилиндрические ёмкости	Cylindrical tanks	[sɪ'lɪndrɪkəl tæŋks]
▶ Мостовой кран	Bridge crane	[ brɪdʒ kreɪn ]
▶ Дизельное топливо	Diesel fuel	[ 'di:zəl 'fju:əl ]
▶ Электрический Генератор	Electric generator	[ ɪ'lektrɪk 'dʒen.ə.reɪ.tər ]
▶ Постоянный ток	Constant current	[ 'kɒnstənt 'klərənt ]
▶ Напряжение	Voltage	[ 'vɒl.tɪdʒ ]
▶ Моторный двигатель	Motor divider	[ 'məʊtə(r)]
▶ Амперметры	Ammeters	[ 'æm.i:.tər ]
▶ Вольтметр	Voltmeters	[ 'vɒlt mi:.tər ]
▶ Электрорубильник	Electric grinder	[ ɪ'lektrɪk 'graɪn.dər ]
▶ Электроколлектор	Electric collector	[ ɪ'lektrɪk kə'lek.tər ]

