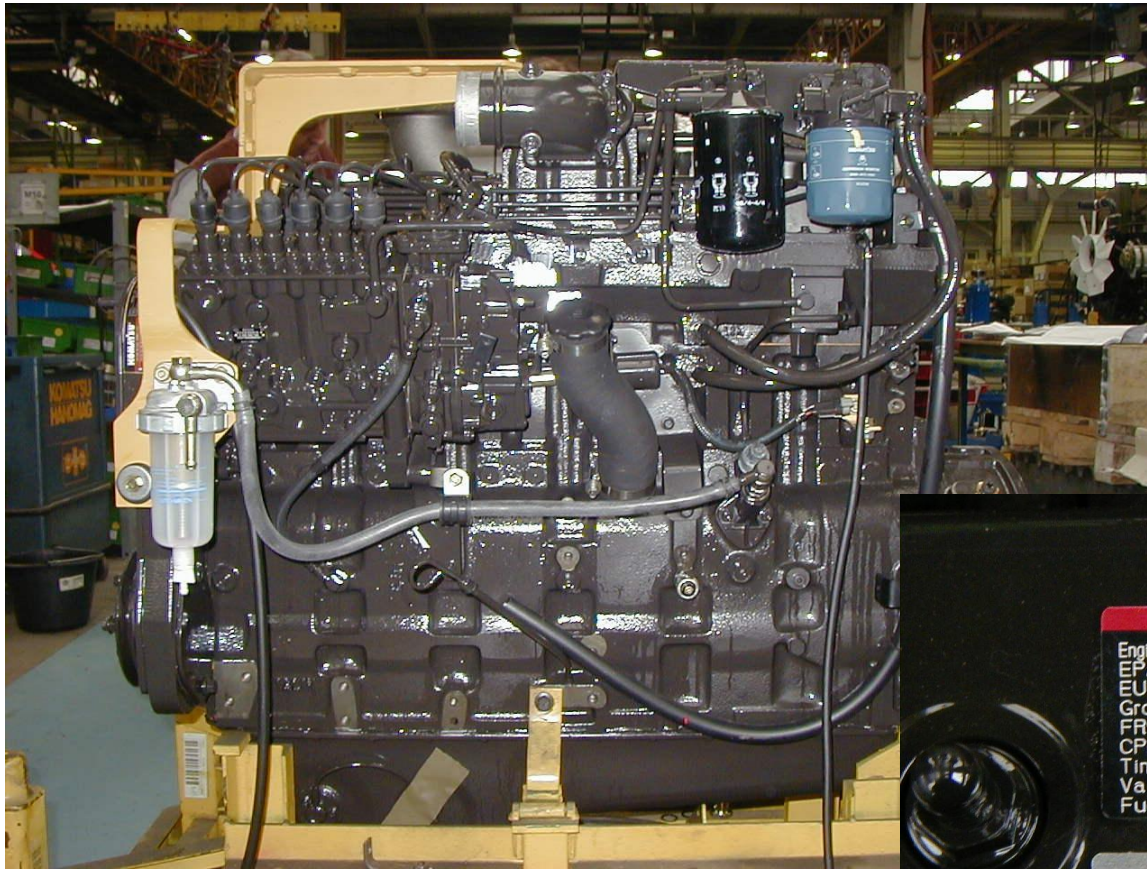




WA380-5H

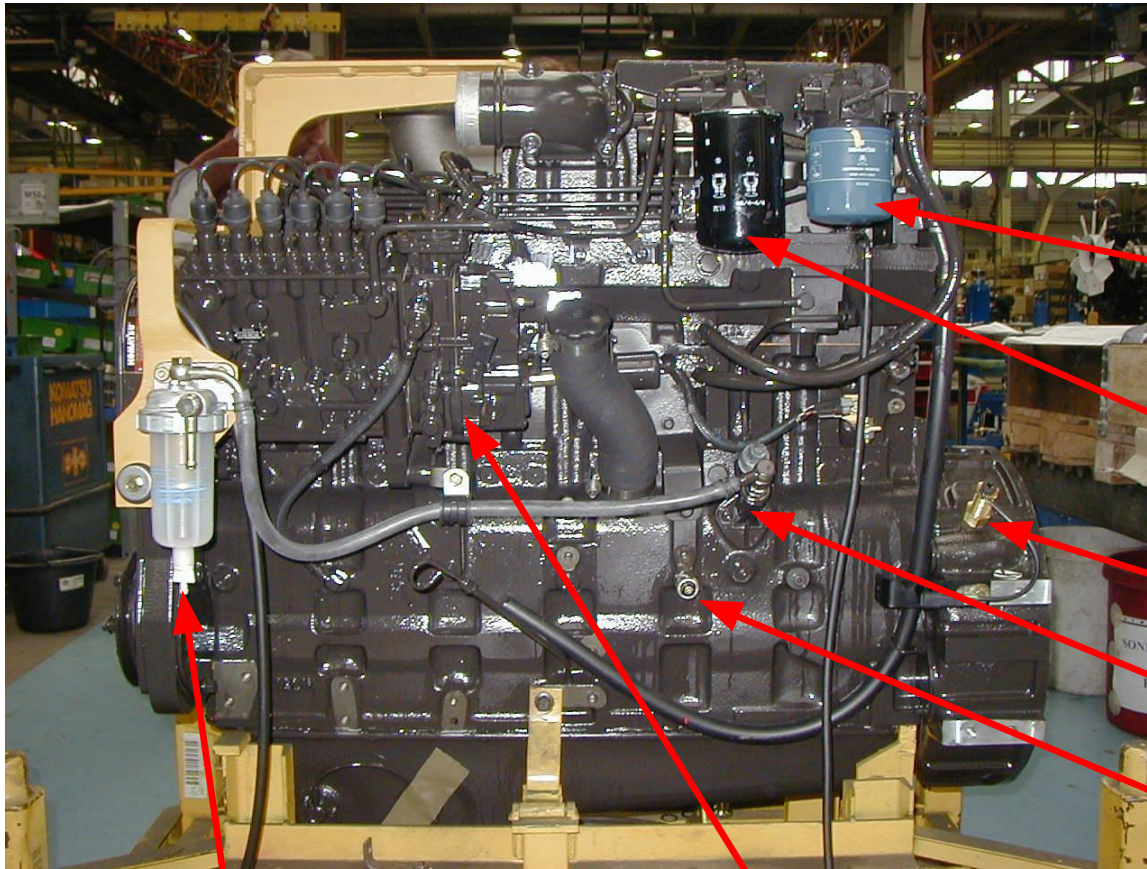
114-er Motor



Motor :

Ein SAA6D114E-2 mit mechanischer Regelung der Einspritzpumpe, LDA sowie Luft zu Luft Ladeluftkühlung ist im WA380-5H eingebaut. Er erfüllt die Schadstoffnorm EU Stufe 2 .





Ansicht des Motors :

Korrosionsschutzpatrone

Kraftstofffilter

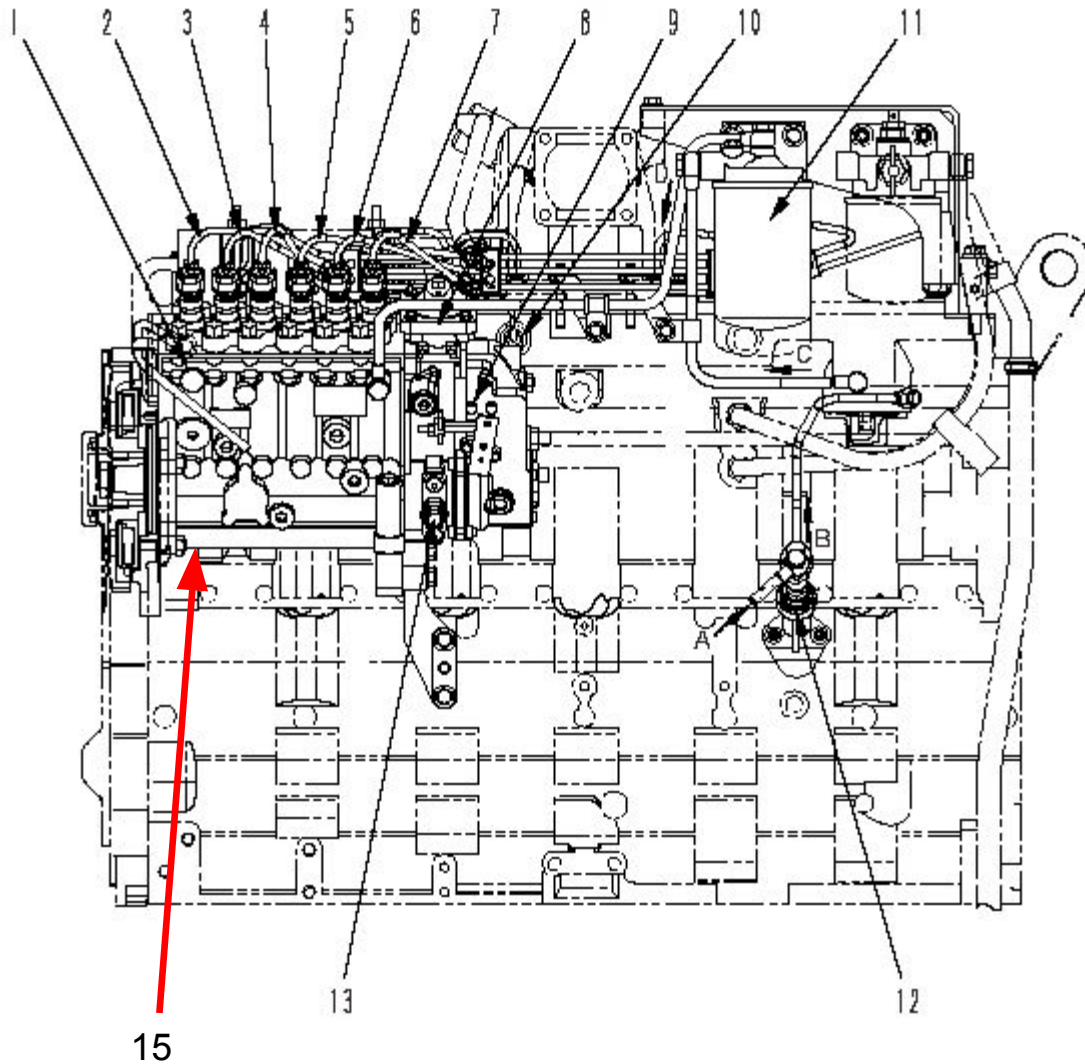
Motordrehzahlsensor

Kraftstoffförderpumpe

Motoröldruckschalter

Kraftstoffvorabscheider
mit Entwässerungsventil

Einspritzpumpe Bosch P3000 mit
mechanischem RSV Drehzahlregler
und Abstellmagnet

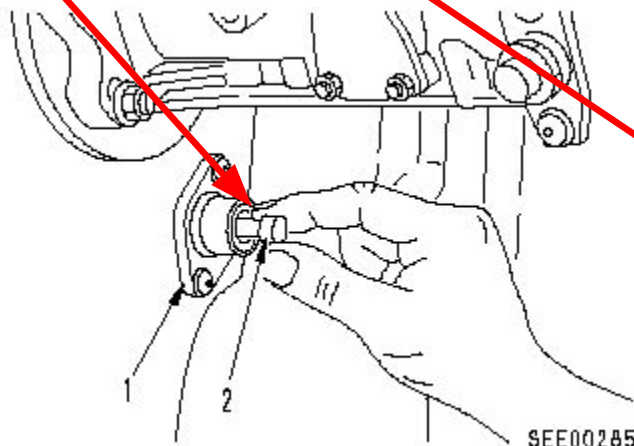
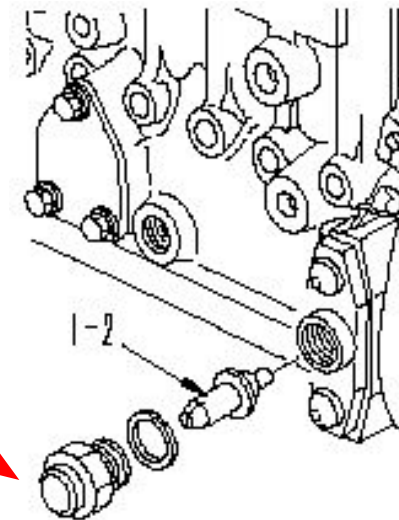
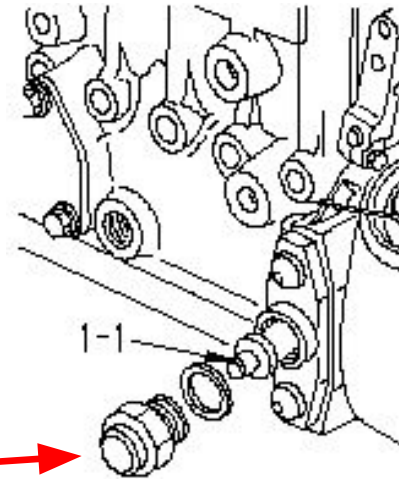
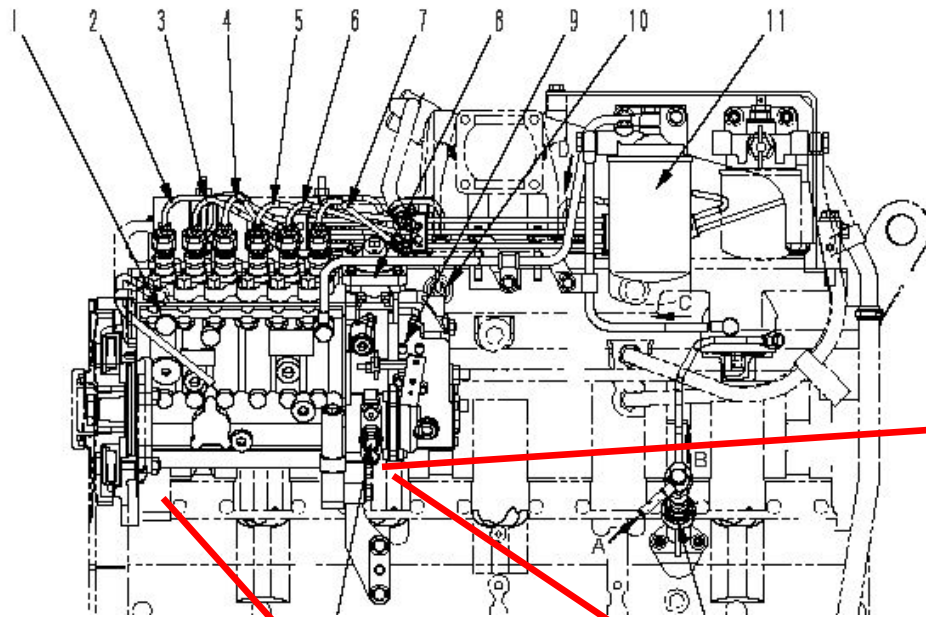


Motor SAA6D114E-2 :

1. Einspritzpumpe
2. bis 7. Einspritzleitungen
8. LDA
9. Reglergehäuse
10. Ladedruckschlauch
11. Kraftstofffilter
12. Kraftstoffförderpumpe
13. Sicherungstift Einspritzpumpe
14. Druckhalteventil
15. Sicherungstift Motor
(nicht sichtbar)

WA380-5H

114-er Motor



Sicherungsstift des Motors

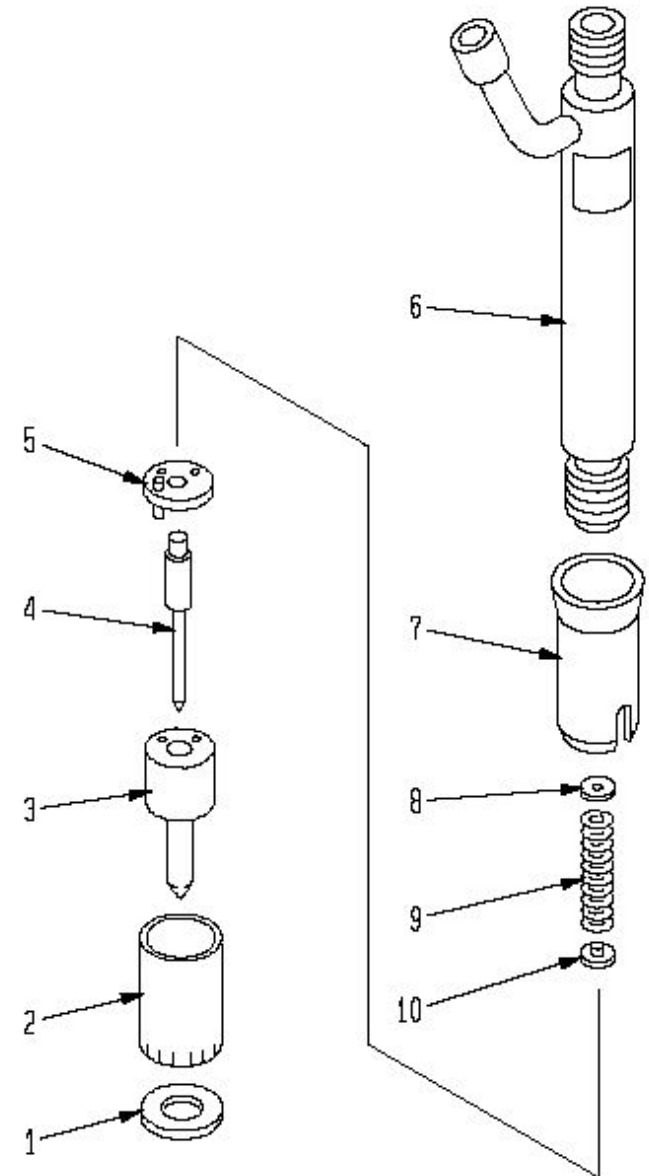
SEE00285

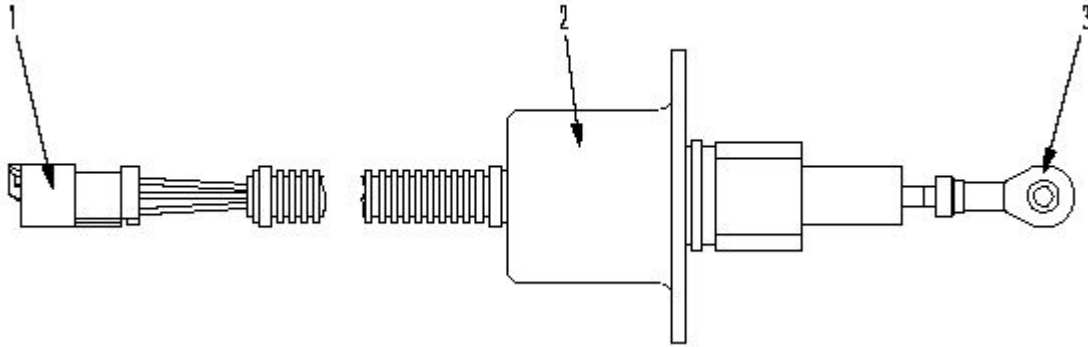
Sicherungsstift der Einspritzpumpe

Einspritzdüse :

Es wird eine Bosch Mehrlochdüse verwendet, die mit Scheiben nachgestellt werden kann. Der Düsenöffnungsdruck beträgt 300 bis 310 bar.

1. Dichtscheibe
2. Kappe
3. Düsenkörper
4. Düsennadel
5. Scheibe
6. Düsengehäuse
7. Düsendichtung
8. Einstellscheiben
9. Feder
10. Federteller



**Abstellmagnet :**

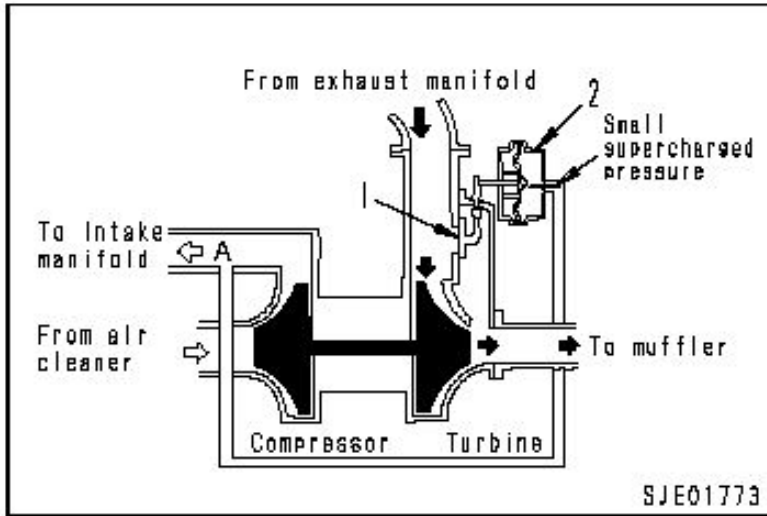
Der Magnet arbeitet mit 24 V und verfügt über eine Einzugswicklung mit 0,82 Ohm und einer Haltewicklung mit 41,4 Ohm.

1. Stecker
2. Magnet
3. Zugöse

WA380-5H

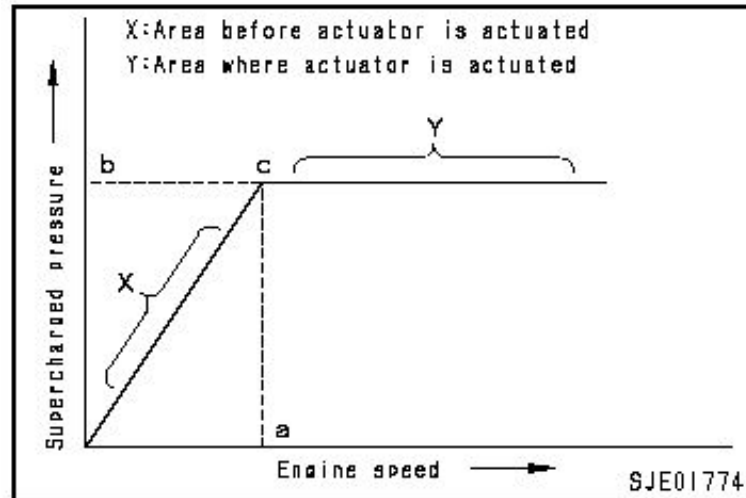
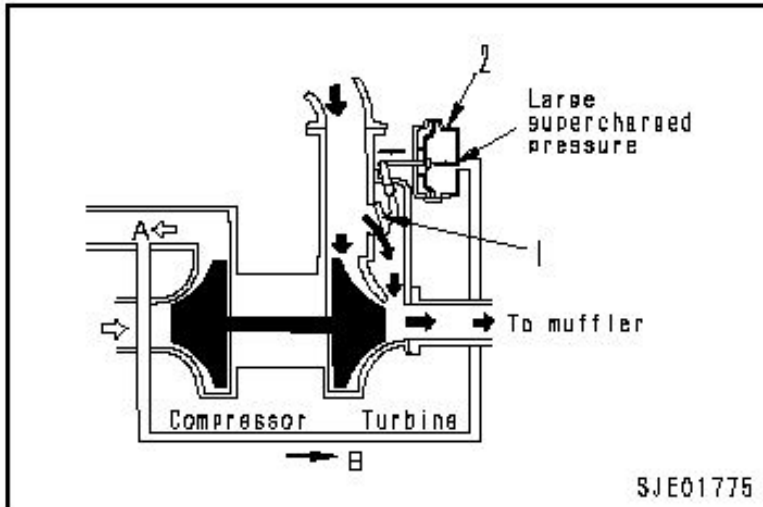
114-er Motor

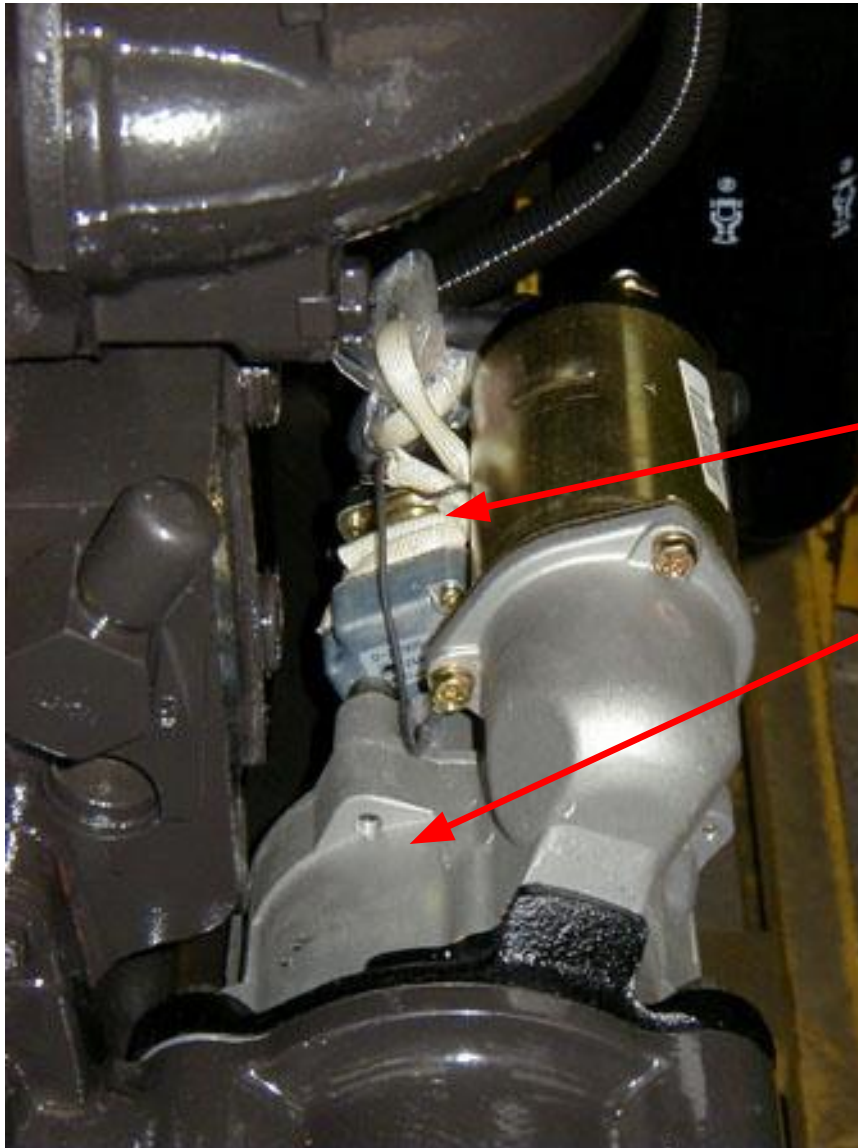




Turbolader :

Der SAA6D114E-2 ist mit einem Turbolader mit WASTE-GATE Regelung ausgerüstet. Damit wird der Ladedruck schnell erreicht und konstant gehalten.



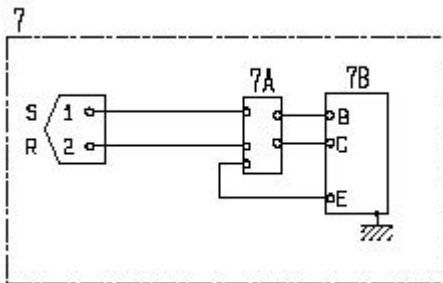
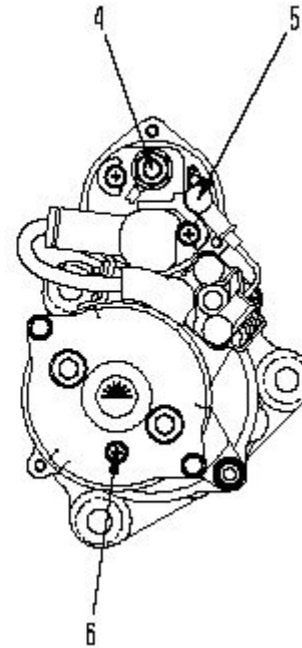
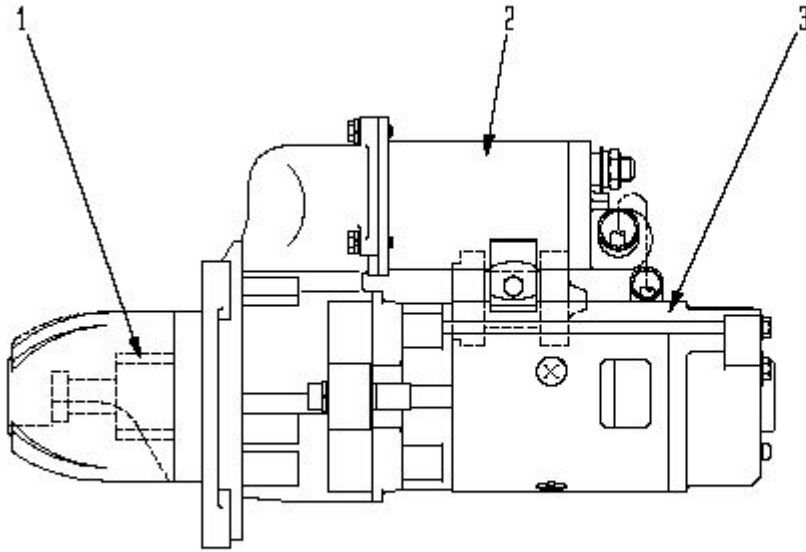


Startermotor mit Vorgelege :

Der Startermotor ist mit einem Planetensatz als Vorgelege ausgestattet. Damit ist es möglich den Startermotor bis zu 35 % kleiner und leichter als bisher auszuführen.

Start- / Sicherheitsrelais

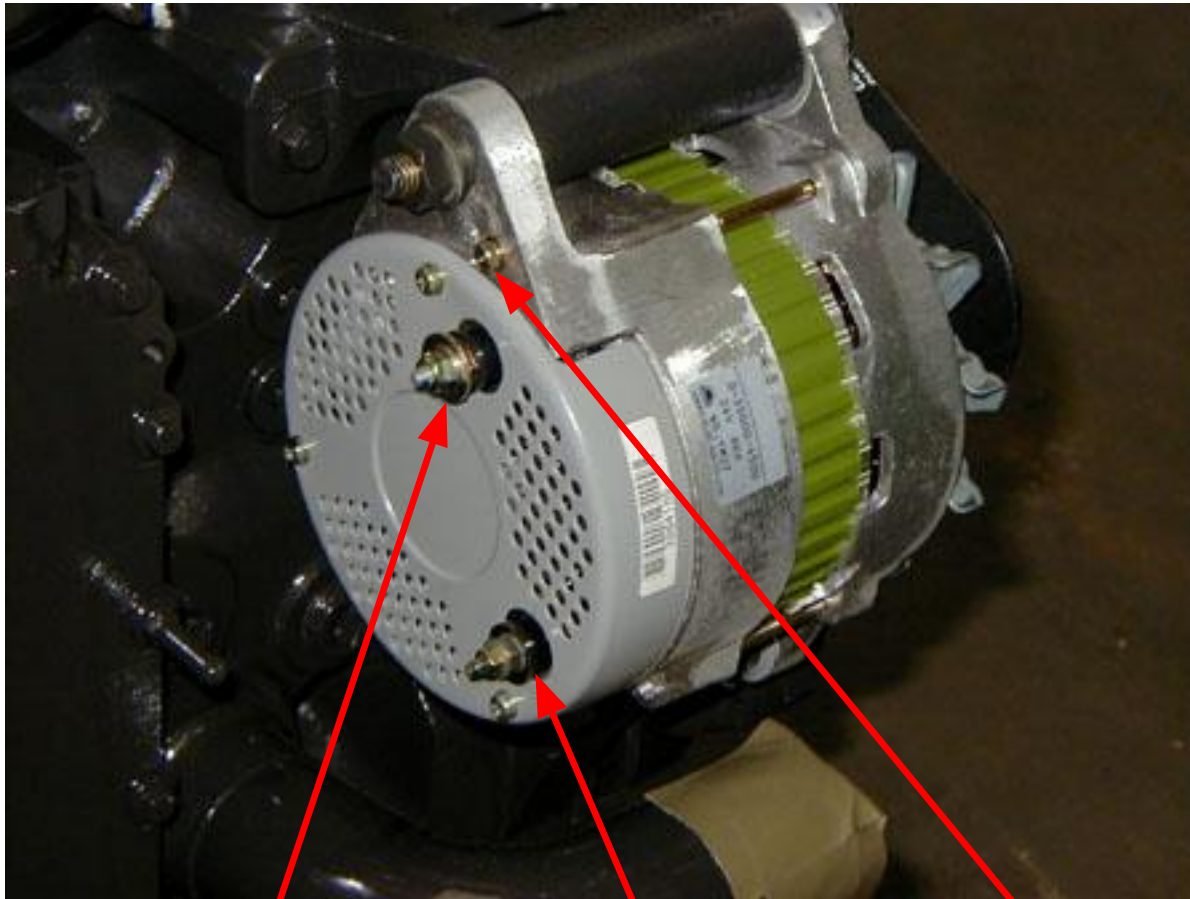
Planetensatz als Vorgelege für den Startermotor



Anlasser 24V / 7,5 kW :

- 1. Ritzel
- 2. Magnetschalter
- 3. Startermotor
- 4. Anschluß B
- 5. Anschluß C

- 6. Bohrung für Dichtigkeitstest
- 7. Interner Schaltplan
- 7A. Sicherheitsrelais
- 7B. Anlasser



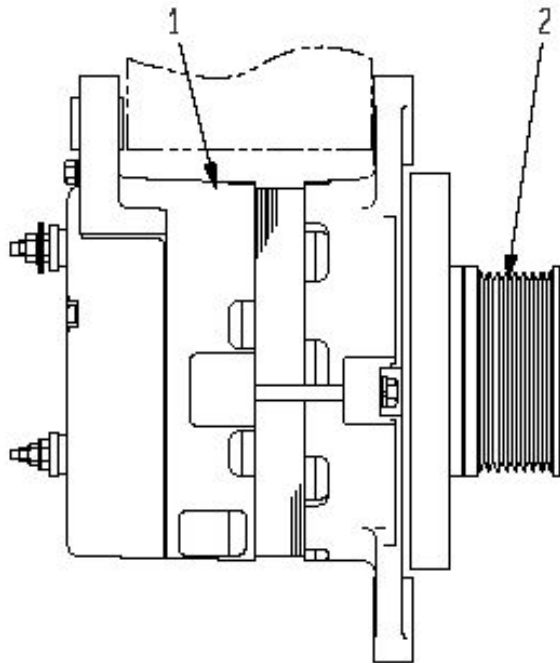
Anschluß B (Batterie Plus)

Anschluß R

Anschluß E (Masse)

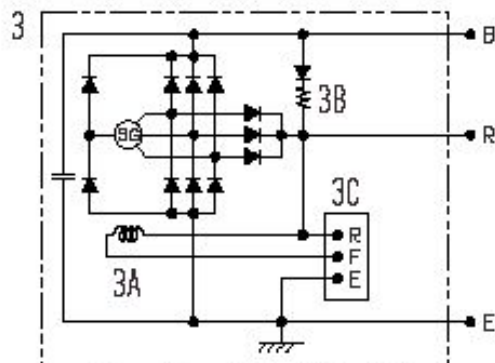
Lichtmaschine :

Hersteller der Lichtmaschine ist NIKKO Electric Company Ltd.
Die Leistung beträgt 24 Volt / 60 Ampere.



Lichtmaschine 24V / 60A :

1. Lichtmaschine
2. Riemenscheibe
3. Interner Schaltplan
 - 3A. Wicklung
 - 3B. Widerstand zur Vorerregung
 - 3C. Lichtmaschinenregler



WA380-5H

114-er Motor

Spezifikationen :

Engine		SAA6D114E-2		
Applicable model		PC300-7	WA380-5H	
No. of cylinders - Bore x Stroke	mm	6 - 114 x 135		
Total piston displacement	ℓ{cc}	8.27 {8.268}		
Firing order		1-5-3-6-2-4		
Performance	Flywheel horsepower	kW/rpm {HP/rpm}	180/1,950 {242/1,950} (Net)	140/2,000 {187/2,000} (Net)
	Max. torque	Nm/rpm {kgm/ rpm}	1,080/1,400 {110/1,400} (Net)	883/1,400 {90/1,400} (Net)
	High idling speed	rpm	2,160±50	2,230±50
	Low idling speed	rpm	900±25	850+50 0
	Min. fuel consumption ratio¶	g/kW•h {g/HP•h}	213 {159}	204 {152}

WA380-5H

114-er Motor

Engine		SAA6D114E-2		
Applicable model		PC300-7	WA380-5H	
Dry weight	kg	860		
Fuel injection pump Governor		BOSCH P3000 type centrifugal, all speed type		
Lubricating oil amount (refil capacity)	ℓ	40 (35)	37 (32)	
Coolant amount	ℓ	(engine only)	(engine only)	
Alternator		24V, 35A	24V, 60A	
Starting motor		24V, 7.5Kw	24V, 7.5Kw	
Battery		12V, 108Ah x 2	12V, 150Ah x 2	
Turbocharger		HOLSET HX40W	HOLSET HX40W	
Air compressor		-	-	
Others		with air cooled aftercooler	with air cooled aftercooler	

Ventilspiel, Einlaß : 0,30 mm (bei max. 60 Grad Celsius Kühlmitteltemperatur)

Ventilspiel, Auslaß : 0,56 mm (bei max. 60 Grad Celsius Kühlmitteltemperatur)

Ende