A faint, light blue world map is visible in the background of the slide, centered behind the text.

Федеральное государственное бюджетное
Образовательное учреждение высшего образования
«Московский педагогический государственный университет»

Географический факультет
Кафедра физической географии и геоэкологии

Доклад по дисциплине «Природные регионы России»
на тему **«Низкое Заволжье»**

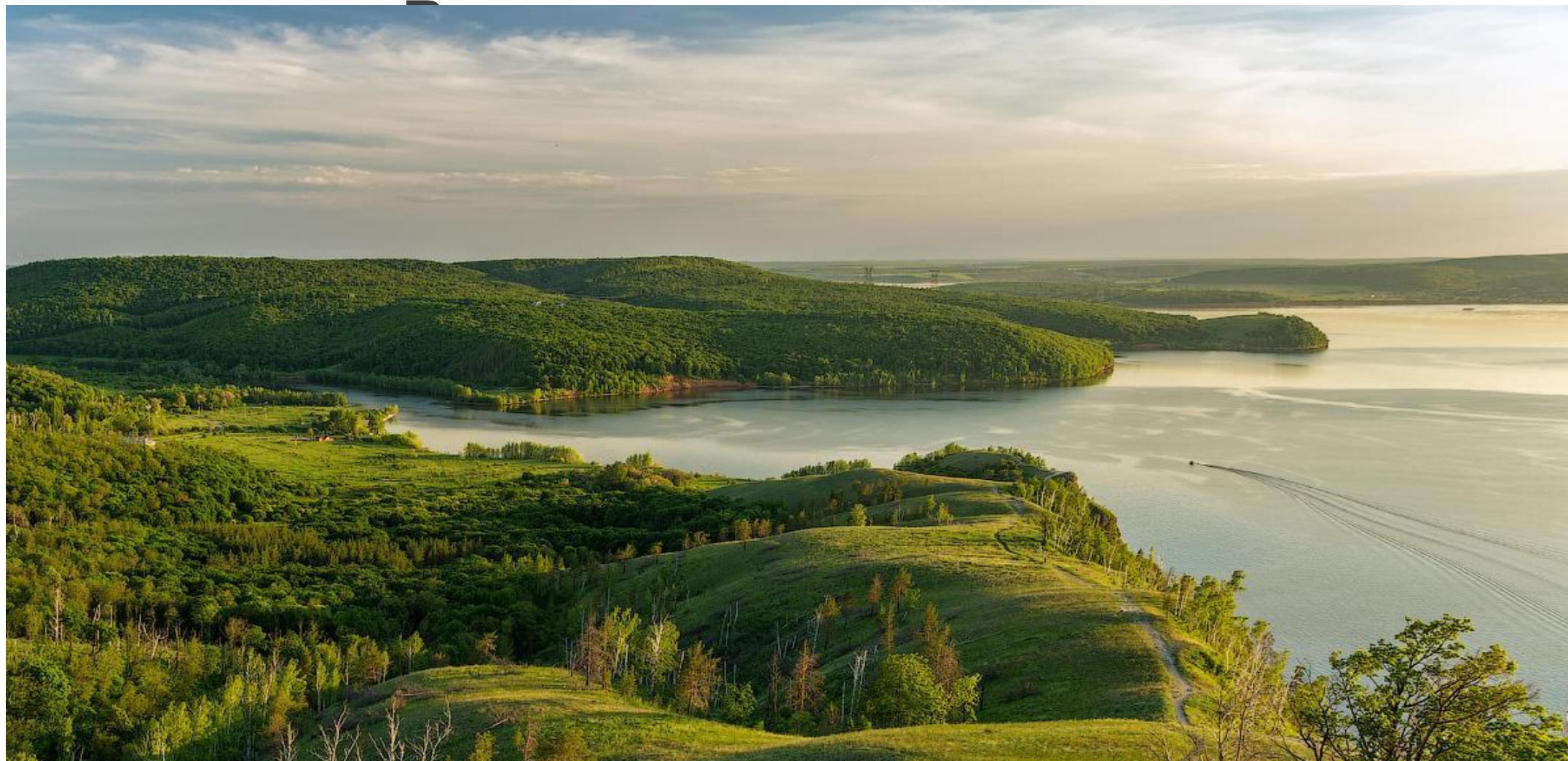
Выполнила: студентка 4-ого курса 401 группы
Косяевская Анна
Научный руководитель: доцент кафедры
Физической географии и геоэкологии
Кошевой В.А.



Топонимическая



Низменное левобережье





Визитная



Плоский
рельеф



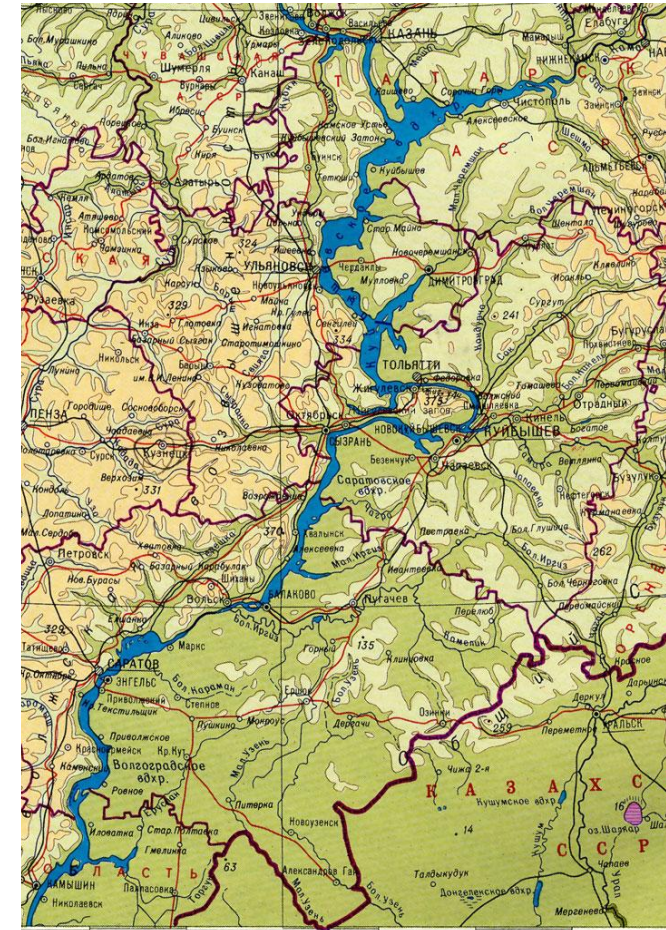
Место впадения Камы в
Волгу



Географическое



Фрагмент карты «Рельеф СССР»
(ФГАМ)



Фрагмент карты «Среднее
Поволжье»
(Географический атлас)



Географическое



Фрагменты карты «Среднее Поволжье» (Географический атлас)



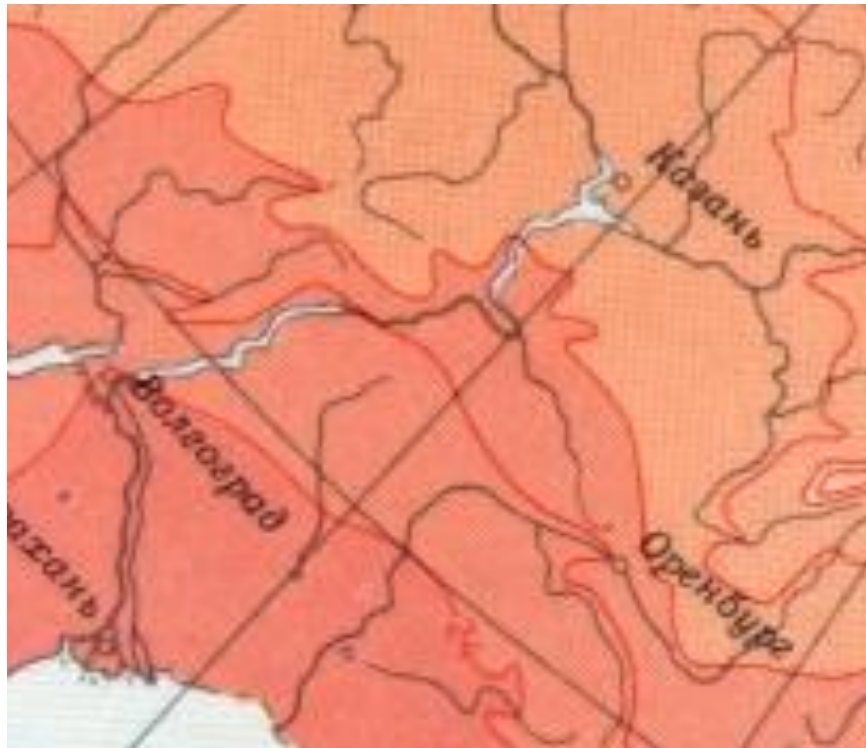
Специфика развития в N-Q



Фрагмент карты «Новейшие тектонические движения и неотектоника» (ФГАМ)



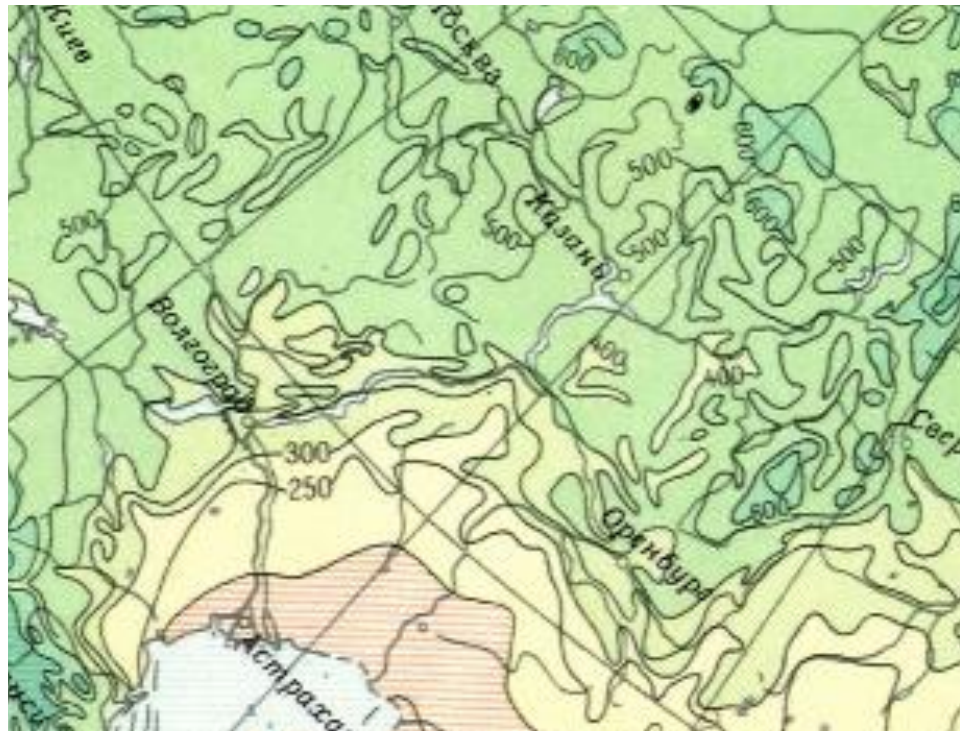
КЛИМ



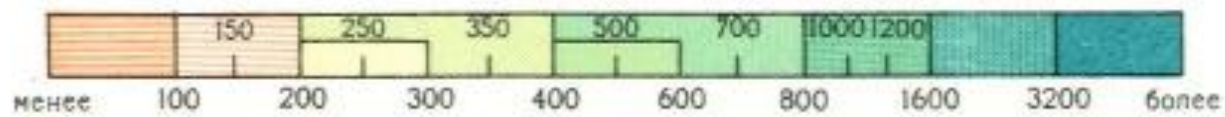
Фрагменты карты «Температура воздуха» (ФГАМ)



Клим



— 400 — Линии равных количеств осадков



Количество осадков в миллиметрах

Фрагмент карты «Годовое количество осадков» (ФГАМ)



Внутренние



Большой
Черемшан



Большой
Иргиз



Внутренние

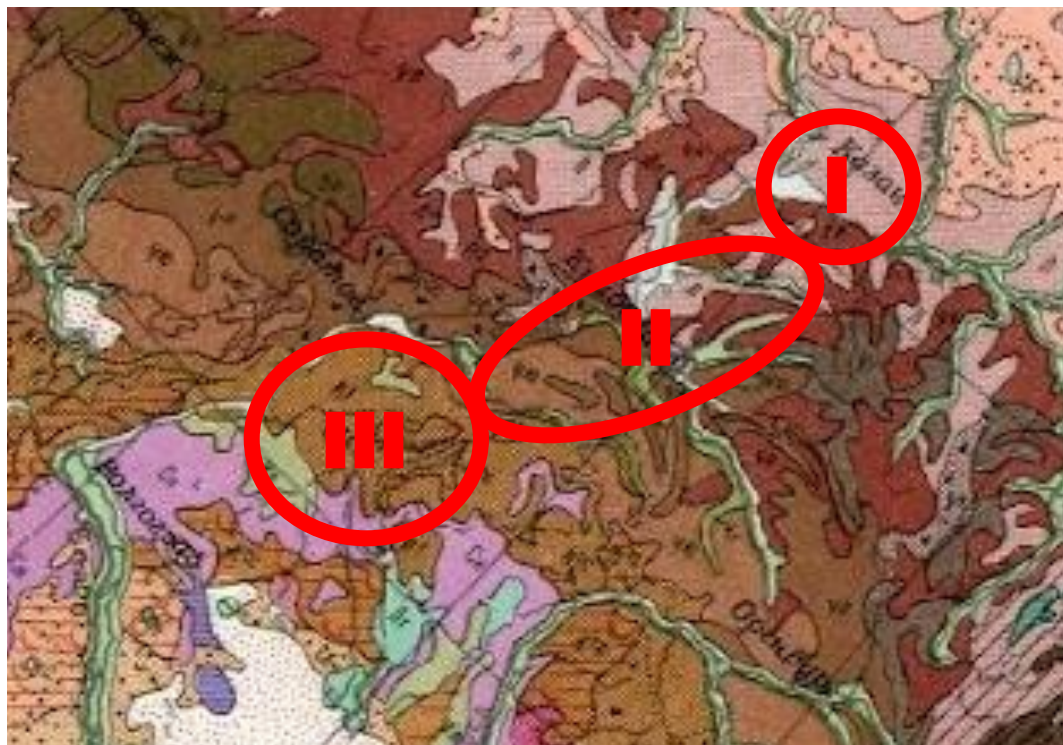


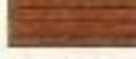
Бузулу
к



Малый
Иргиз

Почва



л		Серые лесные
ч ^л		Черноземы выщелоченные и оподзоленные
ч ^о		Черноземы обыкновенные
ч ^{ос}		Черноземы обыкновенные солонцеватые
ч ^ю		Черноземы южные
л ^с		Светло-каштановые
л ^{ос}		Светло-каштановые солонцеватые
л ^л		л ^е Лугово-каштановые (частично солонцеватые)
л ^к		л ^к Солонцы

Фрагмент карты «Почвы»
(ФГАМ)



Растительный





Растительный



Берест
(вяз)



Овсяница
исполинская



Пролес
ка

ЖИВОТНЫЙ



Малая
пищуха



Ушастый
ёж



Хомячок
Эверсмана



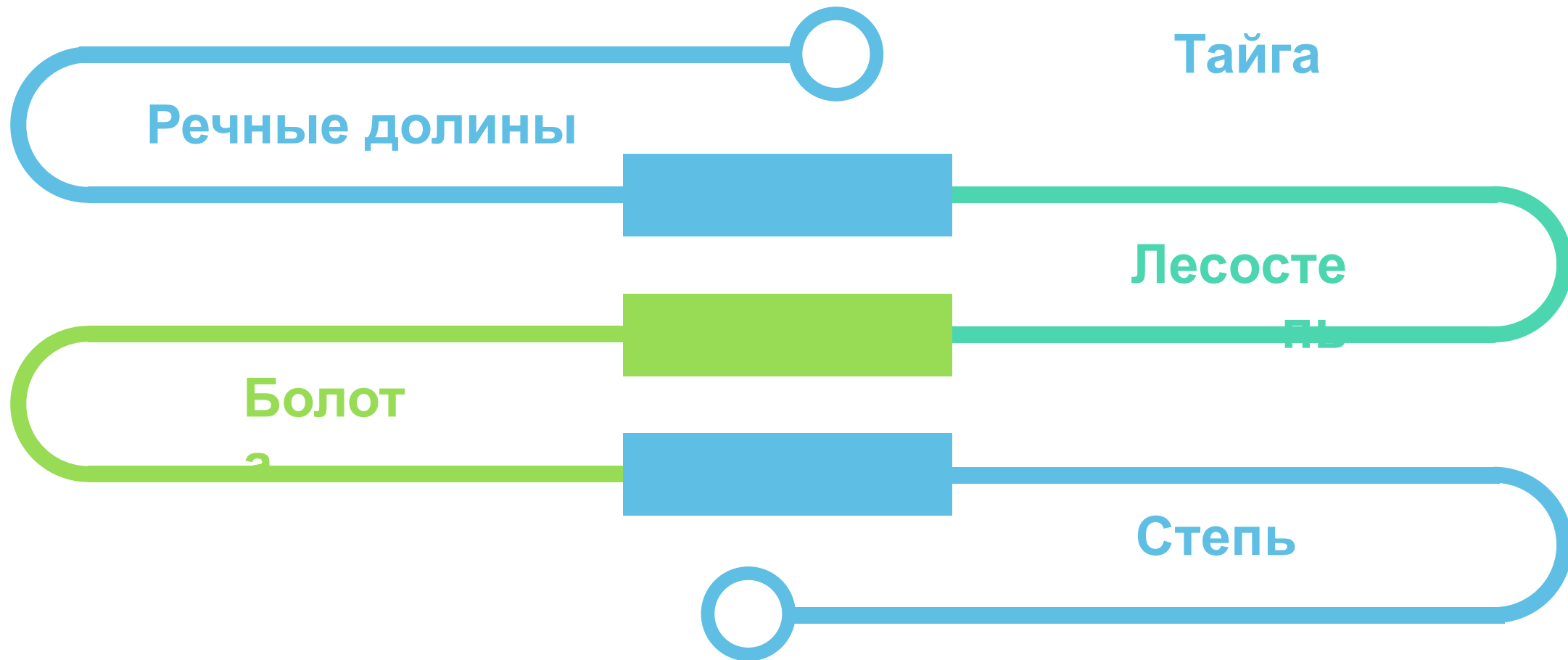
Рыжеватый
суслик



Корса

Азональные
ПТК

Зональные
ПТК



**Нефть и
газ**

**Чернозём
ы**

**Природны
е
ресурсы**

Сера

**Водные
ресурсы**



Антропогенное



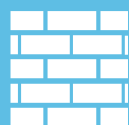
Исчезновение многих видов рыб, сокращение числа осетровых, ухудшение качества воды



Заражение воды ядохимикатами с полей



Исчезновение многих видов животных (особенно птиц) или сохранение в очень незначительном количестве

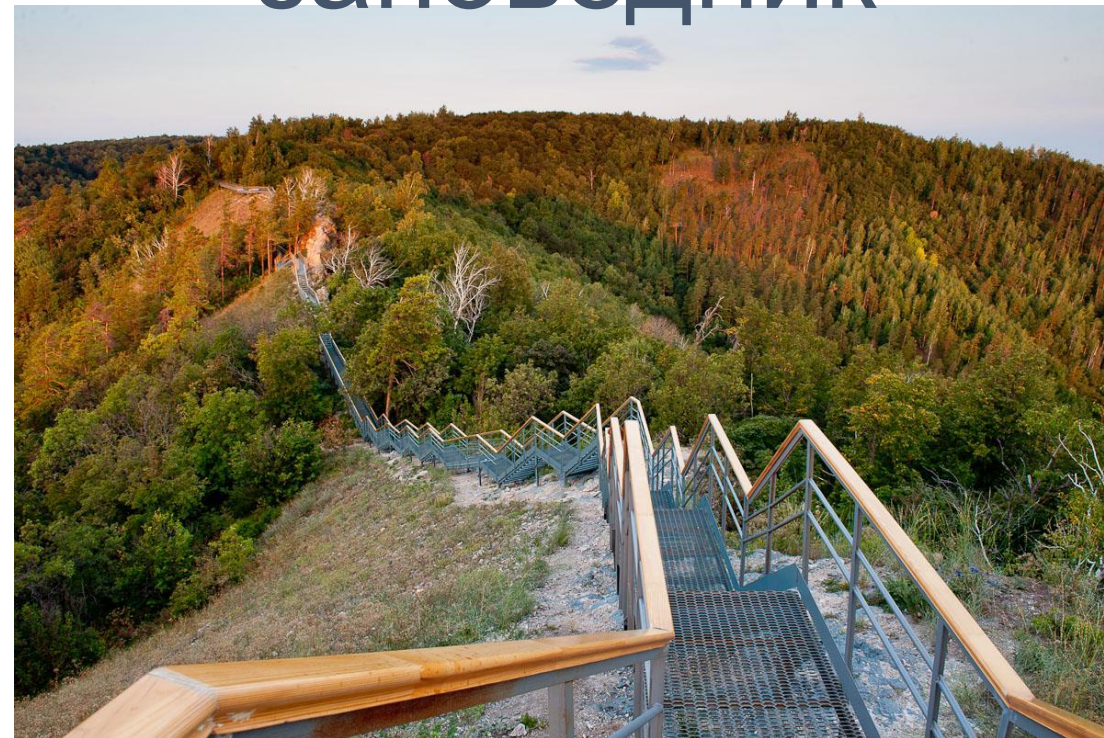


Изменение почвенного состава и снижение плодородия почв

Волго- Камский заповедник



Жигулёвски й заповедник



Национальный парк

«Самарская Лука»



Хвалынский национальный парк





