

Окружающий мир . 1 класс.
К учебнику А.А.Плешакова.

ОТКУДА В НАШ ДОМ ПРИХОДИТ ЭЛЕКТРИЧЕСТВО?

ЧТО ИСПОЛЬЗОВАЛИ ЛЮДИ В
ДАВНИЕ ВРЕМЕНА ДЛЯ ТОГО,
ЧТОБЫ БЫЛО СВЕТЛО?

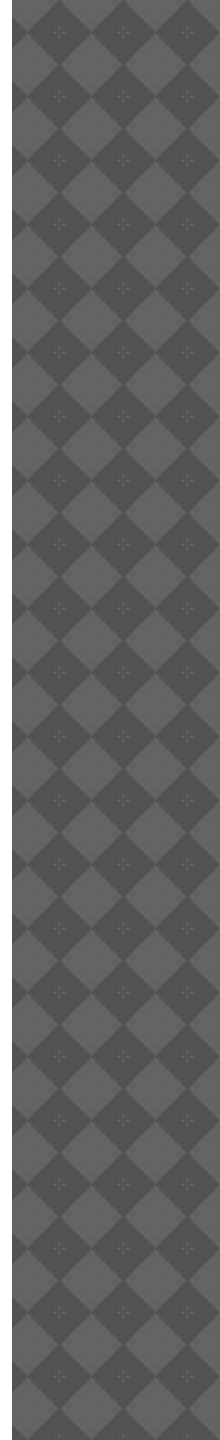
В ДАВНИЕ-ДАВНИЕ ВРЕМЕНА ЛЮДЯМ ПО НОЧАМ СВЕТИЛ
ЛИШЬ ОГОНЬ КОСТРА.



ЛЮДИ ДОГАДАЛИСЬ СО ВРЕМЕНЕМ, ЧТО, ЕСЛИ В КОСТЁР
ОПУСТИТЬ ПАЛКУ, ОНА ЗАГОРИТСЯ .
ТАК ПОЯВИЛСЯ ФАКЕЛ.



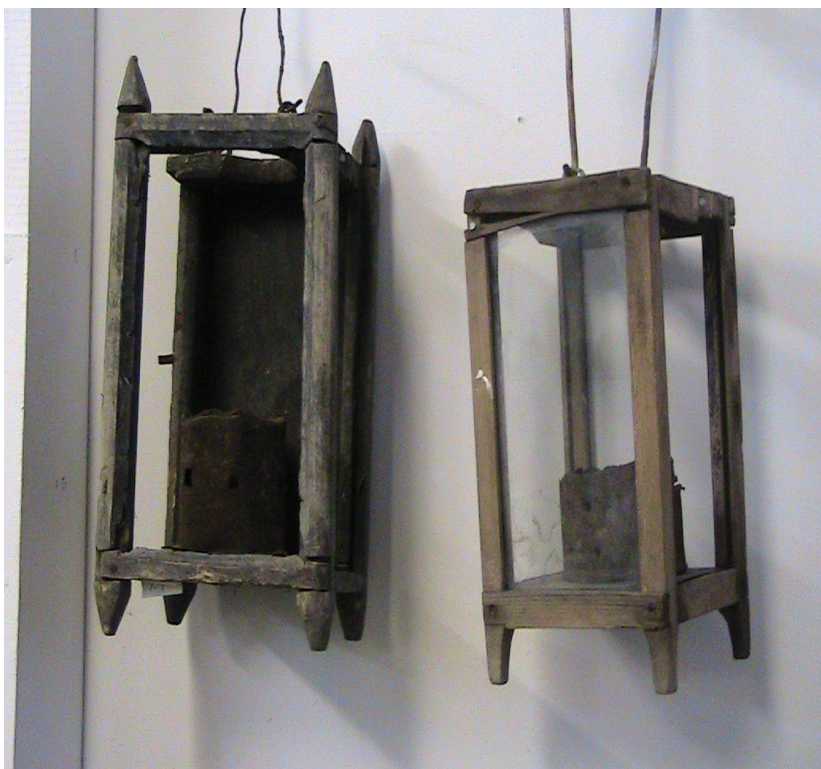
ПОЗДНЕЕ В ДОМАХ СТАЛИ ИСПОЛЬЗОВАТЬ ПАЛОЧКИ ПОМЕНЬШЕ - ЛУЧИНЫ. СТАВИЛИ ЛУЧИНЫ НА СПЕЦИАЛЬНУЮ ПОДСТАВКУ - СВЕТЕЦ.



СО ВРЕМЕНЕМ ЛЮДИ СТАЛИ НАЛИВАТЬ В МАЛЕНЬКУЮ
МИСОЧКУ МАСЛО, КЛАСТЬ ТУДА ФИТИЛЬ ИЗ НИТОК И
ПОДЖИГАТЬ ЕГО. ТАК ПОЯВИЛИСЬ МАСЛЯНЫЕ ЛАМПЫ

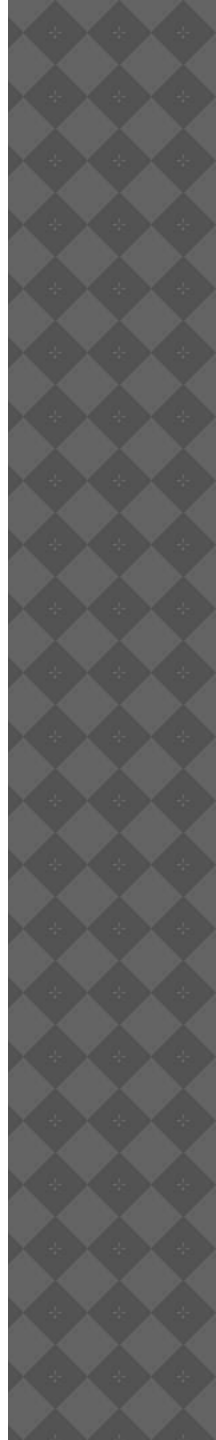


А ЕЩЁ ПОЗЖЕ ЛЮДИ ПРИДУМАЛИ
СВЕЧКУ.



ОДНАЖДЫ ОДИН УМНЫЙ ЧЕЛОВЕК ИЗОБРЕЛ
ЭЛЕКТРИЧЕСКУЮ ЛАМПОЧКУ. ОНА ГОРИТ ЯРКО, УДОБНО
И БЕЗОПАСНО.

www.netf.com.ua





ЧТО ЗАСТАВЛЯЕТ РАБОТАТЬ ЛАМПОЧКУ?

По тропинкам я бегу,
Без тропинки не могу.
Где меня ребята нет,
Не зажжётся в доме свет
К дальним сёлам, городам
Кто идёт по проводам?
Светлое величество
Это

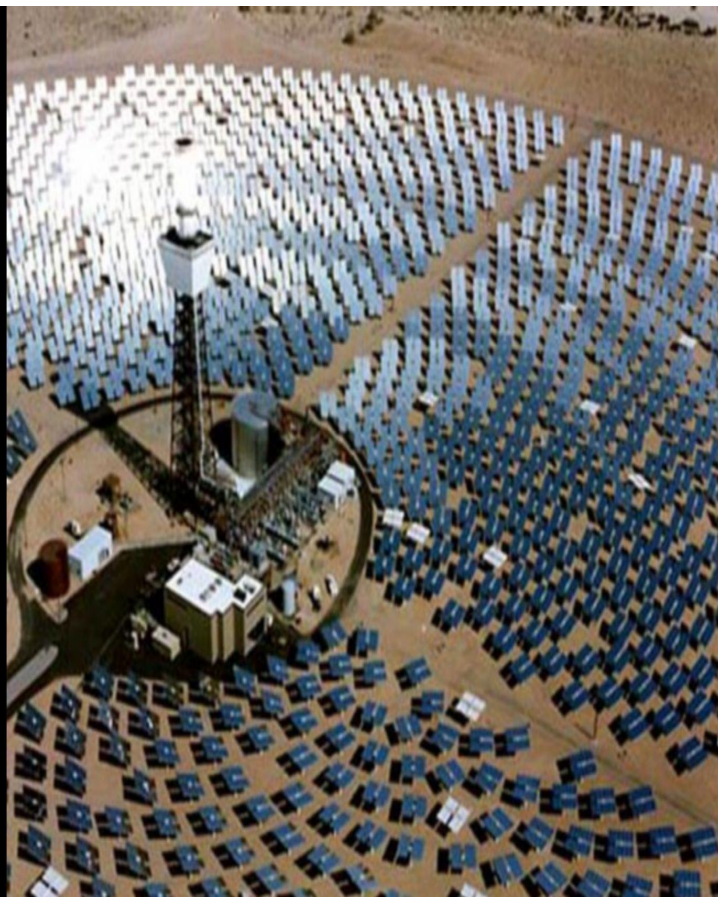
ЭЛЕКТРИЧЕСКИЕ ЗАРЯДЫ В ПРИРОДЕ



ЭЛЕКТРИЧЕСКИЙ ТОК - ЭТО ПОТОК МЕЛЬЧАЙШИХ ЗАРЯЖЕННЫХ ЧАСТИЦ - ЭЛЕКТРОНОВ. ОН ПОХОЖ НА РЕКУ, ТОЛЬКО В РЕКЕ ТЕЧЁТ ВОДА, А ПО ПРОВОДАМ - ЭЛЕКТРОНЫ. ЭЛЕКТРИЧЕСКИЙ ТОК ВЫРАБАТЫВАЮТ БОЛЬШИЕ ЭЛЕКТРОСТАНЦИИ.



ЭЛЕКТРИЧЕСКИЙ ТОК СНАЧАЛА ТЕЧЁТ ПО ТОЛСТЫМ
ВЫСОКОВОЛЬТНЫМ ПРОВОДАМ, ПОТОМ ПО ОБЫЧНЫМ
ПРОВОДАМ ПЕРЕКЛАДЫВАЕТСЯ В НАШИ КВАРТИРЫ, ПОПАДАЯ В
ВЫКЛЮЧАТЕЛИ И РОЗЕТКИ.



ЗАПАС ЭЛЕКТРИЧЕСТВА ХРАНИТСЯ И В БАТАРЕЯХ



ЭЛЕКТРИЧЕСТВО НАШ ДРУГ И ПОМОЩНИК, НО МОЖЕТ СТАТЬ И ВРАГОМ, ЕСЛИ НЕ ЗНАТЬ ПРАВИЛА БЕЗОПАСНОГО ПОЛЬЗОВАНИЯ ЭЛЕКТРИЧЕСТВОМ.

