



Урок по сольфеджио

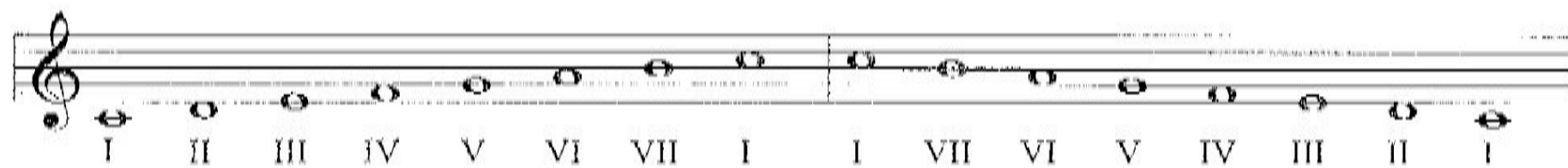
I класс (04.12.2020)

преподаватель Ворсина Татьяна Владимировна

Тема урока:

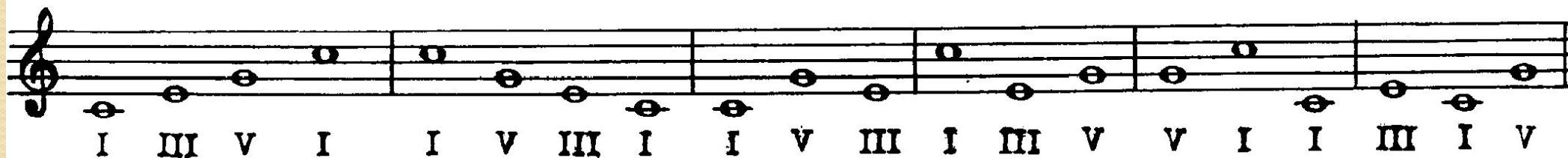
«Вводные звуки, опевание устойчивых ступеней»

# Спой гамму До мажор



# Спой устойчивые ступени- I – III- V

2) устойчивые ступени подряд и вразбивку



A musical staff in treble clef showing a sequence of notes with Roman numerals below them. The notes are: G4, A4, B4, C5, B4, A4, G4, F4, E4, D4, C4, B3, A3, G3, F3, E3, D3, C3, B2, A2, G2. The numerals are: I, III, V, I, I, V, III, I, I, V, III, I, III, V, V, I, I, III, I, V.



A musical staff in treble clef with a 3/4 time signature. The melody consists of eighth and quarter notes. A triplet of eighth notes is marked with a '3' above a bracket. The lyrics are written below the staff.

Ноточки задорные, звуки мы опорные, знаешь нас, наверное, пятая, третья, первая.

# Песенки с устойчивыми ступенями

## ТОНИЧЕСКОЕ ТРЕЗВУЧИЕ

три звука на тонике



## ЛИСТОПАД

Листопад, листопад, листья жёлтые летят.

## ЛОШАДКА

Гоп, гоп, гоп. Ну скачи в галоп.

**Неустойчивые ступени – это те, на которых  
Нельзя остановиться.**

**К неустойчивым относятся: II, IV, VI, VII ступени.**

**Они стремятся перейти в устойчивые.**



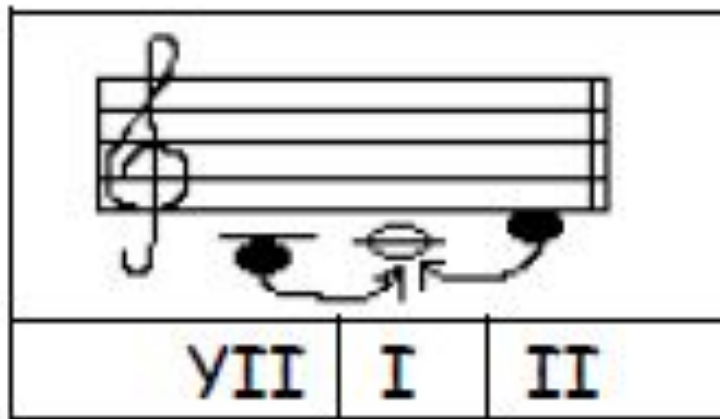
Разрешение неустойчивых ступеней- это переход неустойчивой ступени в устойчивую

До мажор



# Вводные ступени.

- **Вводные звуки** – это звуки, которые окружают **тонику**, её соседи сверху и снизу – **II** и **VII** ступени.
- **VII** ступень – **восходящий вводный звук**,
- **II** ступень – **нисходящий вводный звук**.





# Опевание устойчивых ступеней.

- Опеть звук – это значит спеть его соседей сверху и снизу

Опевание  
устойчивых ступеней



Опевание I ступени - VII и II;

Опевание III ступени - II и IV;

Опевание V ступени - IV и VI



# Мелодический оборот «опевание».

The image displays a musical staff with a treble clef, divided into two sections. The first section, labeled "опевание сверху" (melodic ascent), consists of six measures with notes G4, A4, B4, C5, B4, A4. The second section, labeled "опевание снизу" (melodic descent), consists of six measures with notes G4, F4, E4, D4, C4, B3. Fingerings are indicated by Roman numerals below each note.

Measure	Notes	Fingerings
1	G4	II
2	A4	VII
3	B4	I
4	C5	IV
5	B4	II
6	A4	III
7	G4	VI
8	F4	IV
9	E4	V
10	D4	VII
11	C4	II
12	B3	I
13	G4	II
14	F4	IV
15	E4	III
16	D4	IV
17	C4	VI
18	B3	V

# Поем в классе и дома ☺ домашнее задание

## 1.упражнение

## 2. все песенки и играем на фортепиано (у кого есть

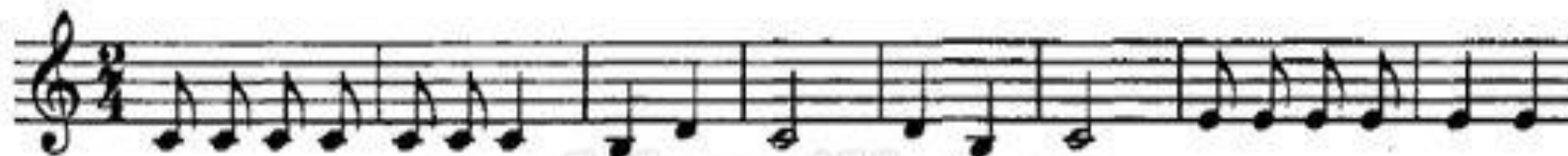
### Опевание устойчивых ступеней (сверху вниз, снизу вверх)



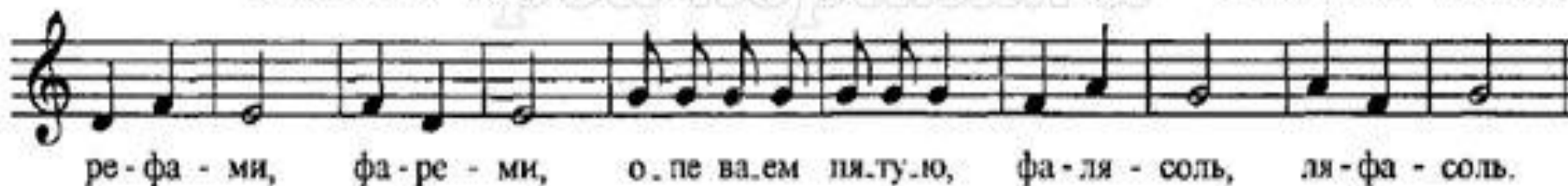
Musical notation for a scale exercise on a treble clef staff. The exercise consists of two phrases: one descending from G4 to C4 and one ascending from C4 to G4. Each note is marked with a circled number indicating the finger to use. Below the staff, the corresponding fingerings are listed: II VII I, IV II III, VI IV V, II VII I, VII II I, II IV III, IV VI V, VII II I.

### Опевание устойчивых ступеней

Т. СИРОТИНА



Musical notation for a song exercise on a treble clef staff in 4/4 time. The melody consists of eighth and quarter notes. The lyrics are: О . пе . ва . ем то . ни . ку си - ре - до, ре - си - до, о . пе . ва . ем тре . тью,



Musical notation for a song exercise on a treble clef staff in 4/4 time. The melody consists of quarter and eighth notes. The lyrics are: ре - фа - ми, фа - ре - ми, о . пе . ва . ем пя . ту . ю, фа - ля - соль, ля - фа - соль.

3. Найди в мелодии опевание, обведи кружочком подсказка пример 1- в до мажоре  
пример 2- в соль-мажоре (тоника- нота Соль)

