





# ПОСТРОИМ БИЗНЕС ВМЕСТЕ С MOTUL

Мы предлагаем новую программу — «Концептуальный сервисный центр Motul». Вы сможете достичь успеха в своем бизнесе, используя специальный план инвестиций, который включает брендинг и поставку оборудования для сервисной станции.

Мы развиваем глобальную сеть надежных и независимых сервисных станций, тщательно отбирая центры, соответствующие нашим высоким стандартам. Наша цель — высокий уровень качества обслуживания и долгосрочное партнерство.

Программа разделена на три уровня:

- золотой,
- серебряный,
- бронзовый.

Каждому уровню соответствует индивидуальное подобранное решение.

Партнерство с Motul является залогом успеха Вашего бизнеса.

*Команда Motul*

# ПРЕИМУЩЕСТВА СОТРУДНИЧЕСТВА С MOTUL



**1. Укрепляйте позиции,**  
используя полный пакет брендинга — модули внешнего и внутреннего оформления.



**2. Повышайте профессионализм своей команды:**  
станьте специалистом в области самых высококачественных смазочных материалов с помощью нашего технического обучения.



**3. Привлекайте новых клиентов,**  
используя маркетинговую базу и рекламные кампании Motul.



**4. Повышайте прибыльность,**  
модернизируя сервисную станцию и расширяя диапазон предоставляемых услуг.



**5. Станьте официальным партнером Motul:**  
после вступления в программу информация о Вашем сервисном центре будет размещена на сайте [www.motul.com](http://www.motul.com).



## **ОБЯЗАТЕЛЬСТВА ПАРТНЕРОВ СЕРВИСНОЙ ПРОГРАММЫ MOTUL**

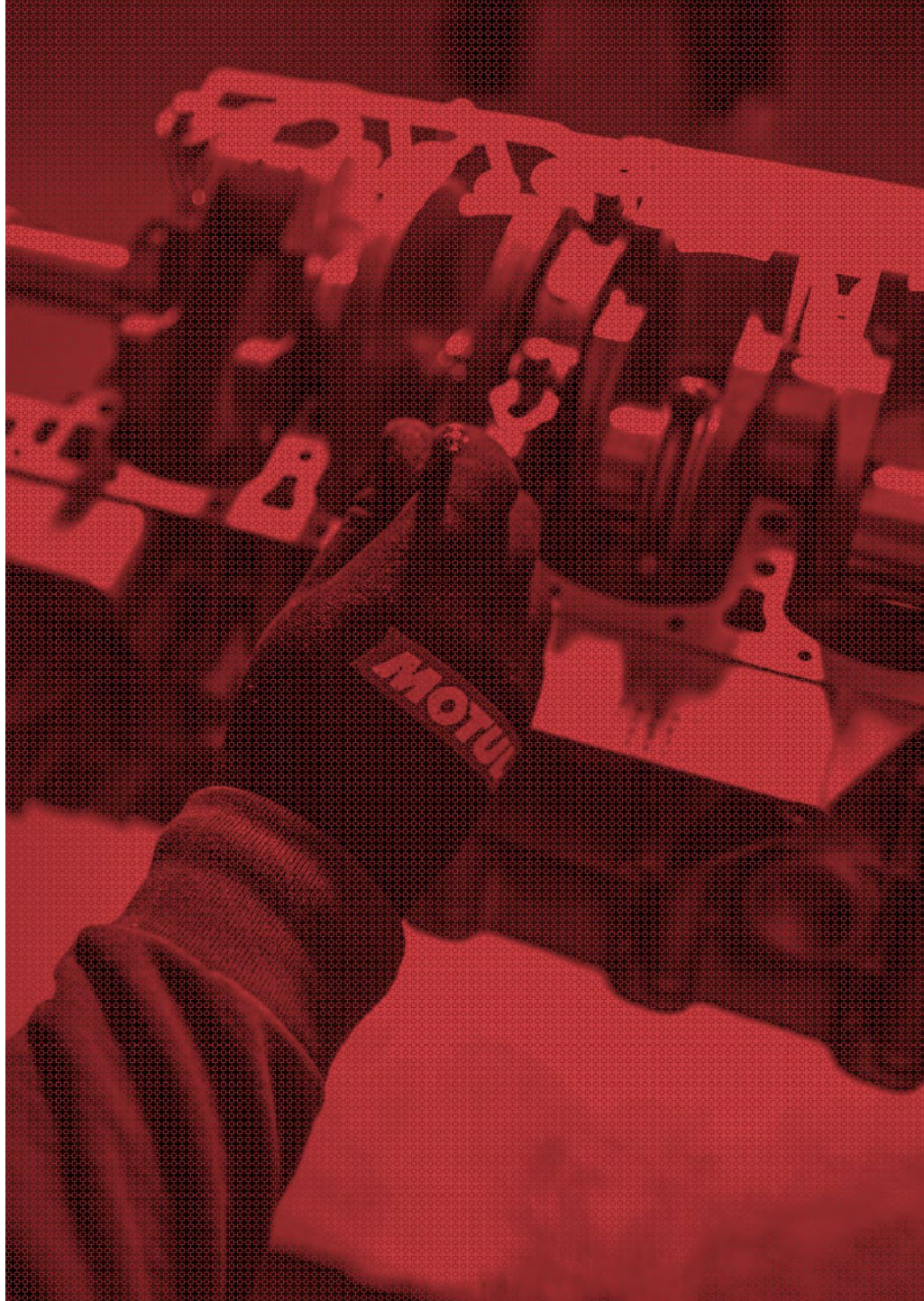
Соответствовать всем главным требованиям (см стр. 51).

Достигать целей по объемам продаж.

Соблюдать единые принципы оформления в соответствии с корпоративными стандартами.

Быть приверженцем бренда Motul.

**НАЧИНАЙТЕ  
БИЗНЕС  
ВМЕСТЕ С MOTUL**



## СОДЕРЖАНИЕ

<b>Элементы оформления программы</b>	<b>8</b>
<b>Размещение логотипа партнера</b>	<b>10</b>
<b>Пиктограммы</b>	<b>13</b>
<b>Основные направления</b>	<b>14</b>
<b>Варианты оформления</b>	
1 «Стандарт»	16
2 Гоночные автомобили	18
3 Городские автомобили	20
4 Мотоциклы для спорта	22
5 Мотоциклы для города	24
6 Ретроавтомобили	26
<b>Оформление сервисных центров</b>	
1 Внешнее оформление	28
2 Внутреннее оформление	30
3 Детский уголок	32
4 Сервисная зона	34
<b>Рекламные материалы</b>	<b>37</b>
<b>Приложение</b>	
1 Инструменты формирования идентичности бренда	38
2 Welcome Message (приветственное сообщение)	44
3 Ключевые слова	46
4 Форма заказа	48
5 Бизнес-контент	50

# ЭЛЕМЕНТЫ ОФОРМЛЕНИЯ ПРОГРАММЫ

Мы разработали три уровня сервисных станций:

1. Бронзовый
2. Серебряный
3. Золотой

Каждый уровень имеет пакет **ОБЯЗАТЕЛЬНЫХ ЭЛЕМЕНТОВ** и, в зависимости от особенностей конкретного региона, **ДОПОЛНИТЕЛЬНЫЕ ОПЦИОНАЛЬНЫЕ ЭЛЕМЕНТЫ**.

## ОПЦИОНАЛЬНЫЕ ЭЛЕМЕНТЫ



### ОБЯЗАТЕЛЬНЫЕ ЭЛЕМЕНТЫ

- Баннер
- Стойка с брошюрами
- Металлические полки для размещения продукции
- Стенд с приветствием Motul Welcome board (стр. 45)
- Костюмы механиков

### Наружное оформление

- Основной баннер
- Дополнительные детали оформления (красная окраска дверной рамы, окрашенные красным двери сервисного центра и т.д.)
- Перечень услуг сервиса
- Вывеска Motul + название сервисного центра
- Флаг Motul
- Вертикальный баннер
- Дополнительный баннер

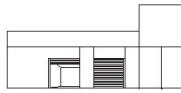
### Внутреннее оформление

- Основное изображение
- Дополнительный баннер
- Основное изображение
- Перечень услуг
- Металлические витрины для продукции
- Уголок потребителя



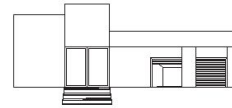
## УРОВЕНЬ 1. БРОНЗОВЫЙ

Наиболее доступный формат с точки зрения инвестиций



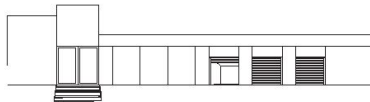
## УРОВЕНЬ 2. СЕРЕБРЯНЫЙ

Является золотой серединой по уровню инвестиций и визуальному оформлению



## УРОВЕНЬ 3. ЗОЛОТОЙ

Максимальный уровень инвестиций, с высокими требованиями к партнеру сервисной программы Motul (см. стр. 51).



### Внутреннее оформление

- Одежда с логотипом Motul на администраторе
- Зона отдыха Motul:  
Вариант 1: 1 бочка (208 л) + деревянная крышка + 4 бочки (60 л) с подушками для сидения  
Вариант 2: 1 бочка (208 л) + деревянная крышка
- Кружка Motul
- Одежда и аксессуары
- Офисные принадлежности
- Детский уголок
- ТВ с рекламными роликами
- Плакат с рекламной продукцией
- Настенные часы
- Бумажные стаканчики
- Раскраска

### Сервисная зона

- Дополнительные детали оформления
- Основной баннер
- Цифровые настенные часы
- Оборудование
- Рабочие перчатки
- Рабочие костюмы
- Рабочие футболки
- Бейсболки
- Мерные емкости



# РАЗМЕЩЕНИЕ ЛОГО'

**Название/логотип сервисного центра Motul**  
Контрольные линии

**Использование логотипа**

См. **стр. 39**, чтобы узнать больше об использовании логотипа Motul



## ПРЕИМУЩЕСТВА

- 1 Поддержка целостности бренда Motul
- 2 Единый дизайн обеспечивает большой уровень стандартизации

**Название сервисного центра Motul вариант 1**



**Название сервисного центра Motul вариант 2**

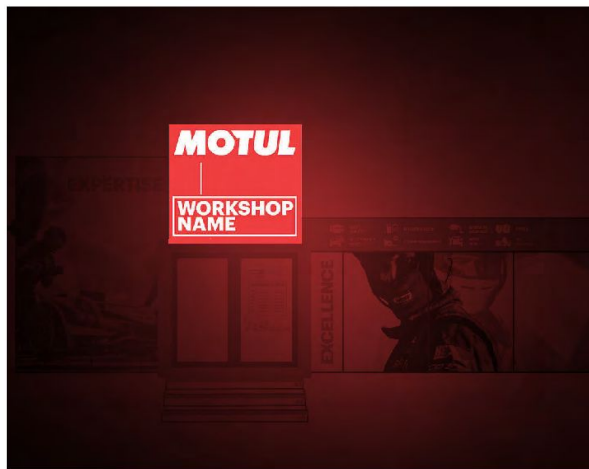


**Название сервисного центра Motul вариант 3**



# ТИПА ПАРТНЕРА

## Лайтбокс Motul



## Услуги сервисного центра



Логотип Motul может использоваться в не связанных с самим сервисом конструкциях, но в зоне видимости.







# ПИКТОГРАММЫ





## ПРЕДОСТАВЛЯЕМЫЕ УСЛУГИ

	Анализ содержания выхлопных газов		Техническое обслуживание
	Обслуживание кондиционеров		Установка ГБО
	Компьютерная диагностика / Электрика		Замена масла
	Послеаварийный ремонт		Запасные части
	Шиномонтаж		Сход-развал
	Кузовные работы		Замена лобового стекла
	Слесарные работы		Обслуживание тормозной системы

## ТРАНСПОРТНЫЕ СРЕДСТВА

	Легковые автомобили		Снегоходы		Вездеходы
	Мотоциклы шоссейные		Гидроциклы		Карты
	Мотоциклы кроссовые		Скутеры		

## ОСОБЫЕ УСЛУГИ

	Обслуживание форсированных автомобилей		Обслуживание гибридных транспортных средств
	Обслуживание ретроавтомобилей		Обслуживание АКПП

# ОСНОВНЫЕ НАПРАВЛЕНИЯ

В зависимости от специфики бизнеса партнер может выбрать один из шести вариантов направления:

- гоночные автомобили,
- городские автомобили,
- мотоциклы для спорта,
- мотоциклы для города,
- ретроавтомобили,
- стандарт.

Создать атмосферу выбранного направления можно с помощью серии ключевых имиджей.

## ГОНОЧНЫЕ АВТОМОБИЛИ



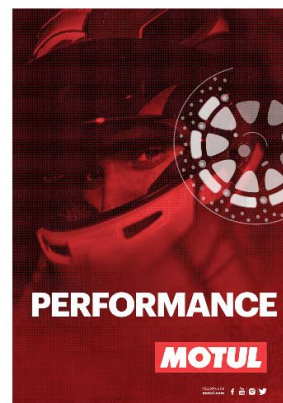
Подробнее см. стр. 18–19

## ГОРОДСКИЕ АВТОМОБИЛИ



Подробнее см. стр. 20–21

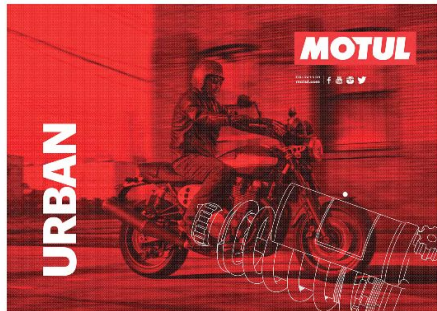
## МОТОЦИКЛЫ ДЛЯ СПОРТА



Подробнее см. стр. 22–23



## МОТОЦИКЛЫ ДЛЯ ГОРОДА



Подробнее см. стр. 24–25

## РЕТРОАВТОМОБИЛИ

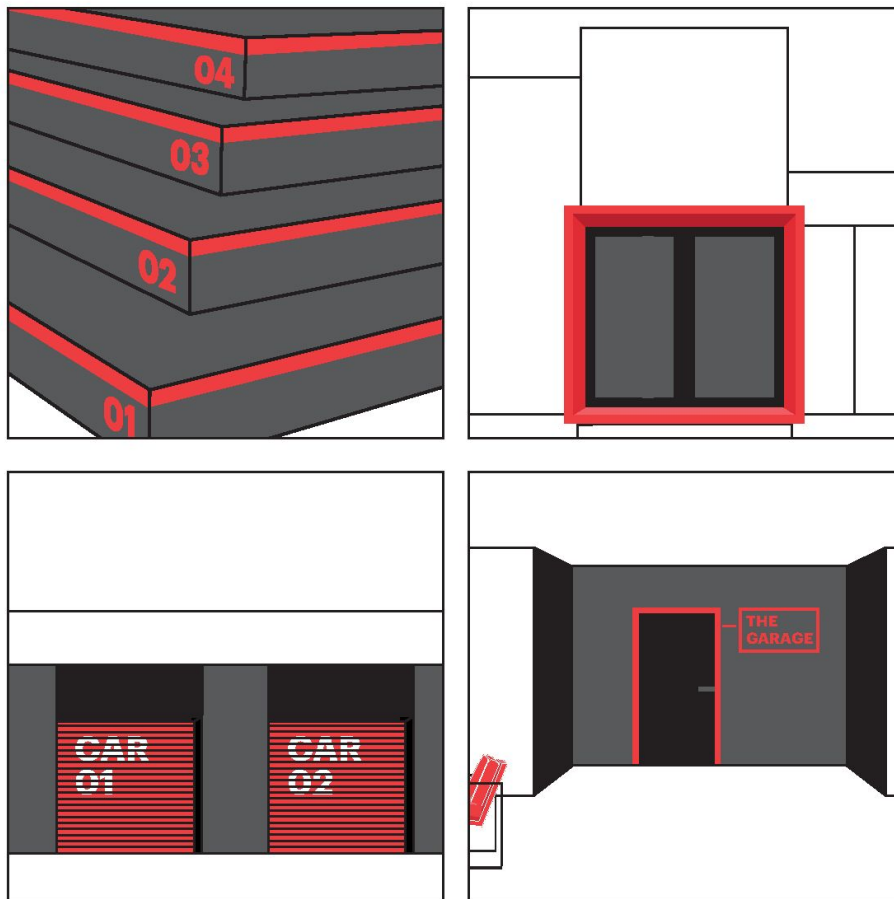
Для автоцентров, занимающихся обслуживанием только ретроавтомобилей.



Подробнее см. стр. 26–27

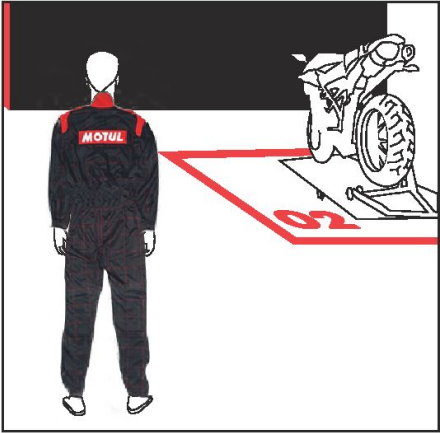
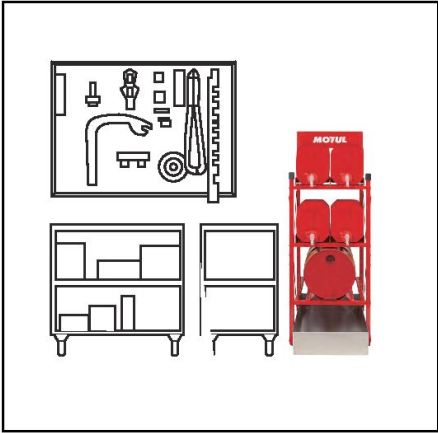
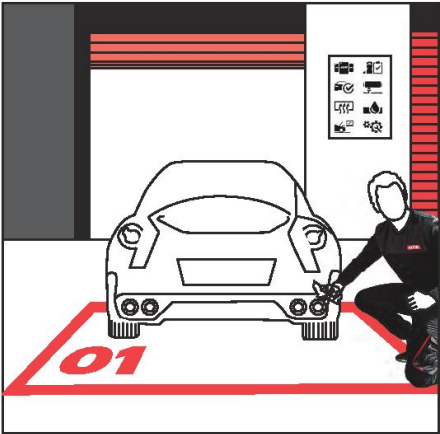
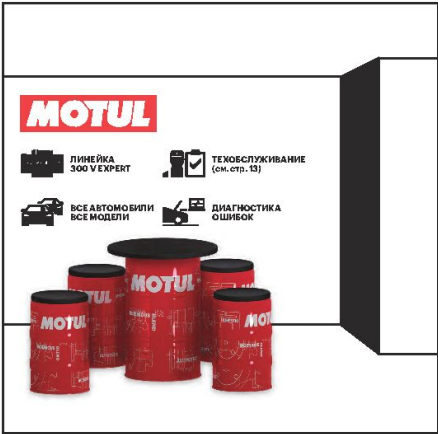
# 1 ВАРИАНТЫ ОФОРМЛЕНИЯ

Оформить направление «Стандарт» можно, используя различные элементы брендбука Motul. Например: окантовки красного цвета, фирменные изображения и, конечно, логотип Motul.





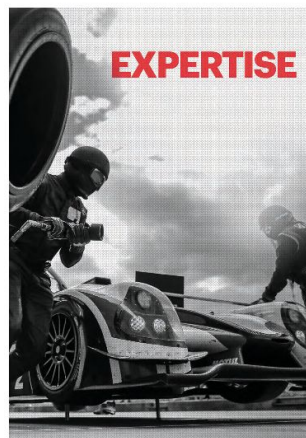
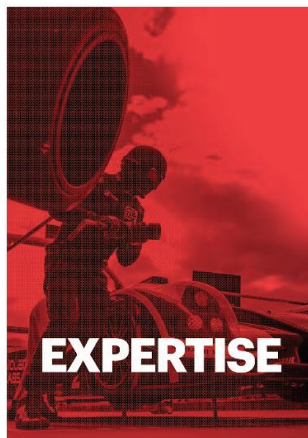
# WORKSHOP NAME — MOTUL



## **2 НАПРАВЛЕНИЕ: ГОНОЧНЫЕ АВТОМОБИЛИ**

### **КЛЮЧЕВЫЕ ИМИДЖИ**

Основной внешний баннер (стр. 28 № 06)



Дополнительный внешний баннер (стр. 28 № 07)

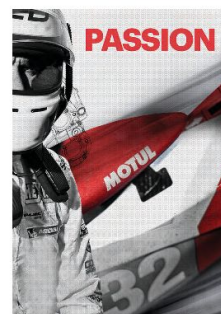




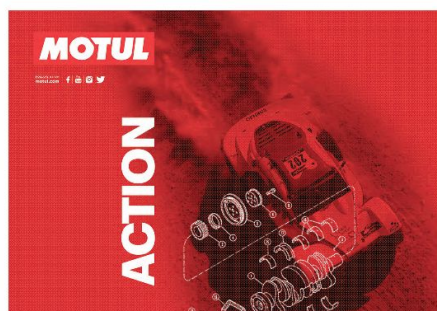
Основной баннер внутреннего оформления (стр. 31 № 01)



Дополнительный баннер внутреннего оформления (стр. 31 № 13)



Основной баннер в сервисную зону (стр. 35 № 03)

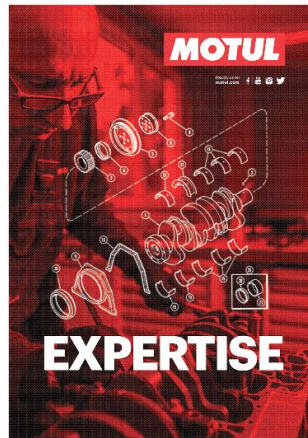




# 3 НАПРАВЛЕНИЕ: ГОРОДСКИЕ АВТОМОБИЛИ

## КЛЮЧЕВЫЕ ИМИДЖИ

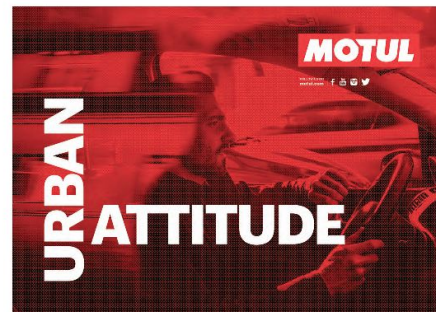
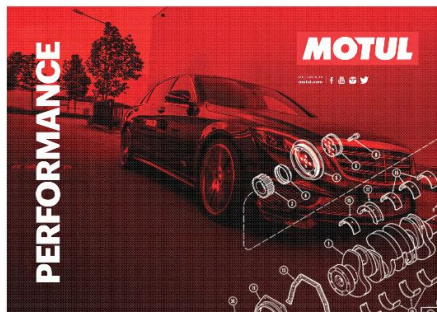
Основной внешний баннер (стр. 28 № 06)



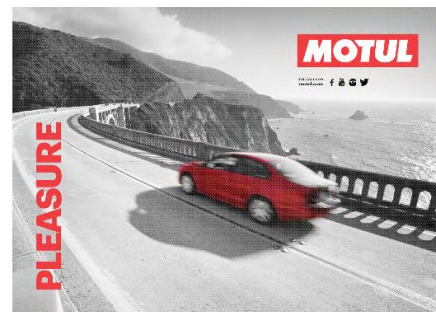
Дополнительный внешний баннер (стр. 28 № 07)



**Основной баннер внутреннего оформления (стр. 31 № 01)**



**Дополнительный баннер внутреннего оформления (стр. 31 № 13)**



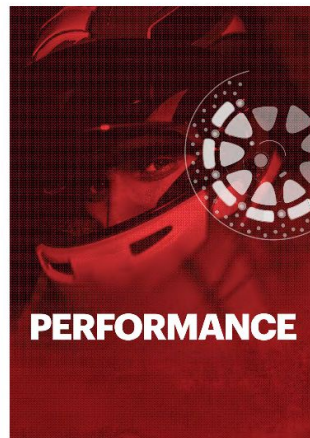
**Основной баннер в сервисную зону (стр. 35 № 03)**



# **4 НАПРАВЛЕНИЕ: МОТОЦИКЛЫ ДЛЯ СПОРТА**

## **КЛЮЧЕВЫЕ ИМИДЖИ**

Основной внешний баннер (стр. 28 № 06)



Дополнительный внешний баннер (стр. 28 № 07)





Основной баннер внутреннего оформления (стр. 31 № 01)



Дополнительный баннер внутреннего оформления (стр. 31 № 13)



Основной баннер в сервисную зону (стр. 35 № 03)



# 5 НАПРАВЛЕНИЕ: МОТОЦИКЛЫ ДЛЯ ГОРОДА

## КЛЮЧЕВЫЕ ИМИДЖИ

Основной внешний баннер (стр. 28 № 06)

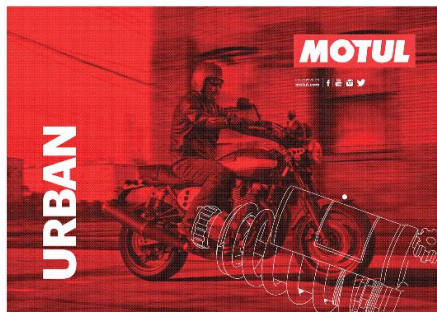


Дополнительный внешний баннер (стр. 28 № 07)





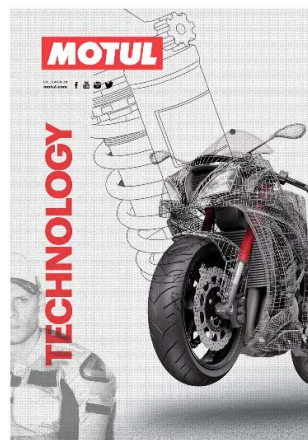
**Основной баннер внутреннего оформления (стр. 31 № 01)**



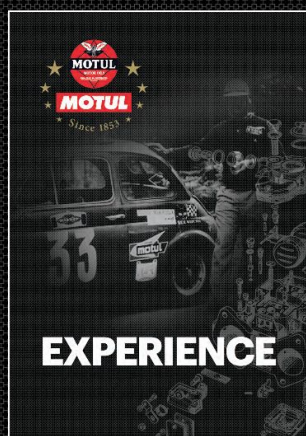
**Дополнительный баннер внутреннего оформления (стр. 31 № 13)**



**Основной баннер в сервисную зону (стр. 35 № 03)**



# 6 НАПРАВЛЕНИЕ: РЕТРОАВТОМОБИЛИ

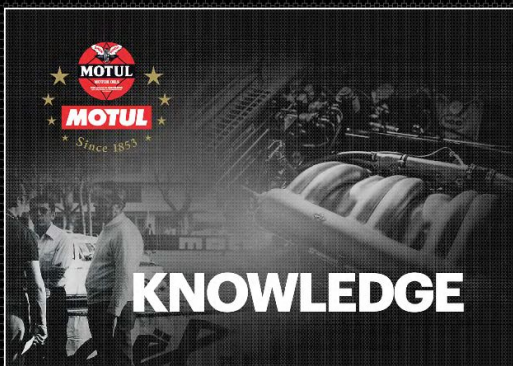
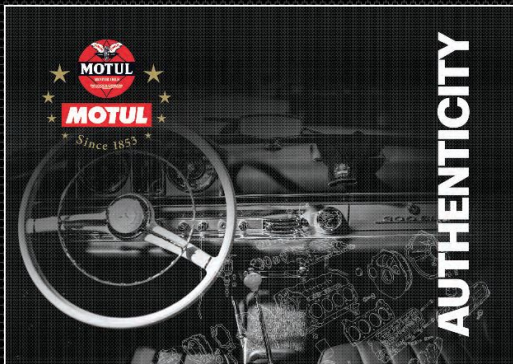


## ОСНОВНЫЕ ИЗОБРАЖЕНИЯ

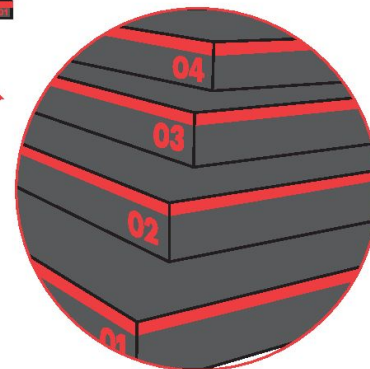
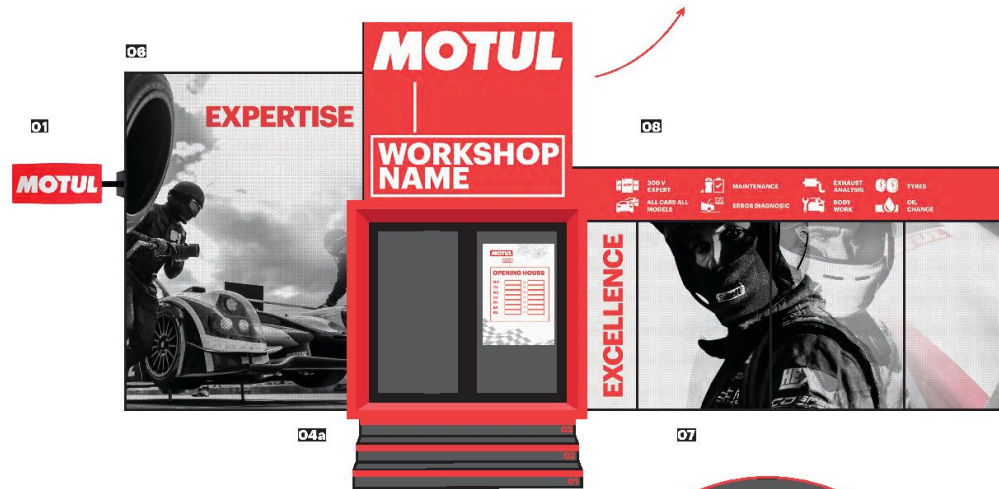
Для автоцентров, занимающихся обслуживанием только ретроавтомобилей.

Если автоцентр специализируется не только на обслуживании ретроавтомобилей, оформление этого направления может дополняться оформлением какого-то из других направлений, представленных выше.





# 1 ВНЕШНЕЕ ОФОРМЛЕНИЕ

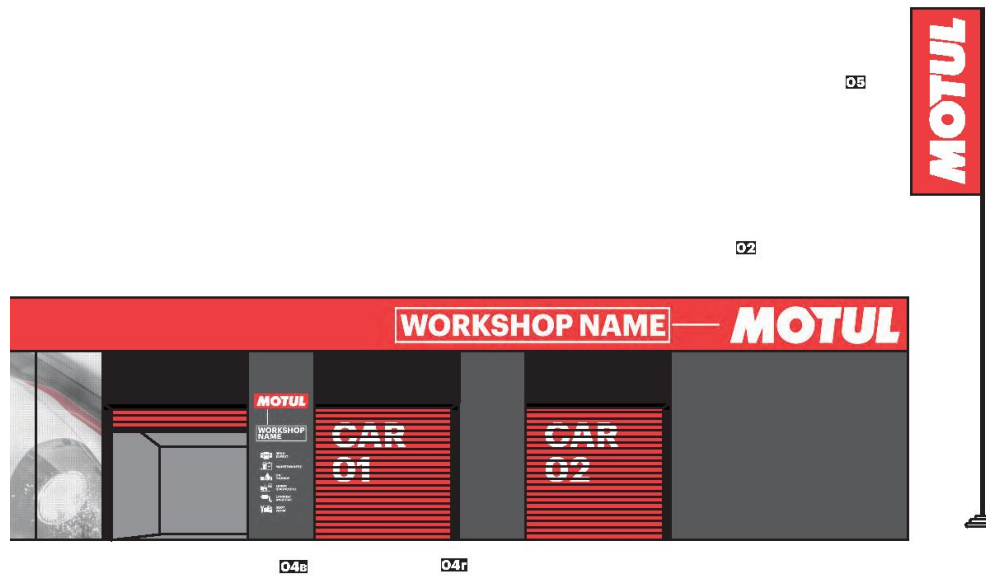


04b



## ЭЛЕМЕНТЫ

- 01** Вывеска-стоппер
- 02** Логотип
- 03** Стелла
- 04а,б,в,г** Дополнительные элементы оформления
- 05** Флаг Motul
- 06** Основной баннер
- 07** Дополнительный баннер
- 08** Перечень услуг сервиса

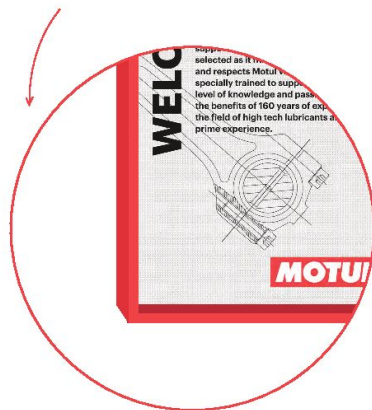


## 2 ВНУТРЕННЕЕ ОФОРМЛЕНИЕ



III Офисные принадлежности

II Элемент стенда с приветствием



### ЭЛЕМЕНТЫ

- 01 Основной баннер
- 02 Стенд с приветствием
- 03 Услуги сервиса
- 04 Витрина с продукцией
- 05 Стойка с брошюрами
- 06 Одежда с логотипом Motul
- 07 Дополнительный баннер



Предметы с логотипом Motul



- 08** Зона отдыха
- 09** Кружки Motul
- 10** Одежда и аксессуары
- 11** Офисные принадлежности
- 12** ТВ с рекламными роликами
- 13** Визитки
- 14** Плакат с рекламной продукцией

# 3 ДЕТСКИЙ УГОЛОК



Книжка-раскраска

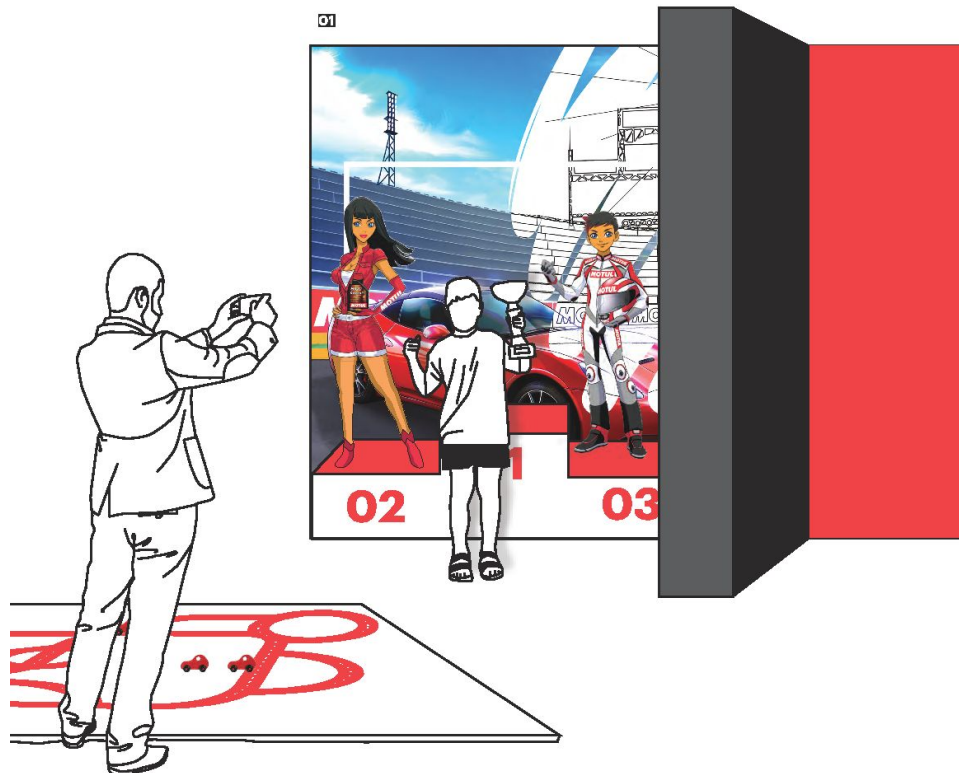




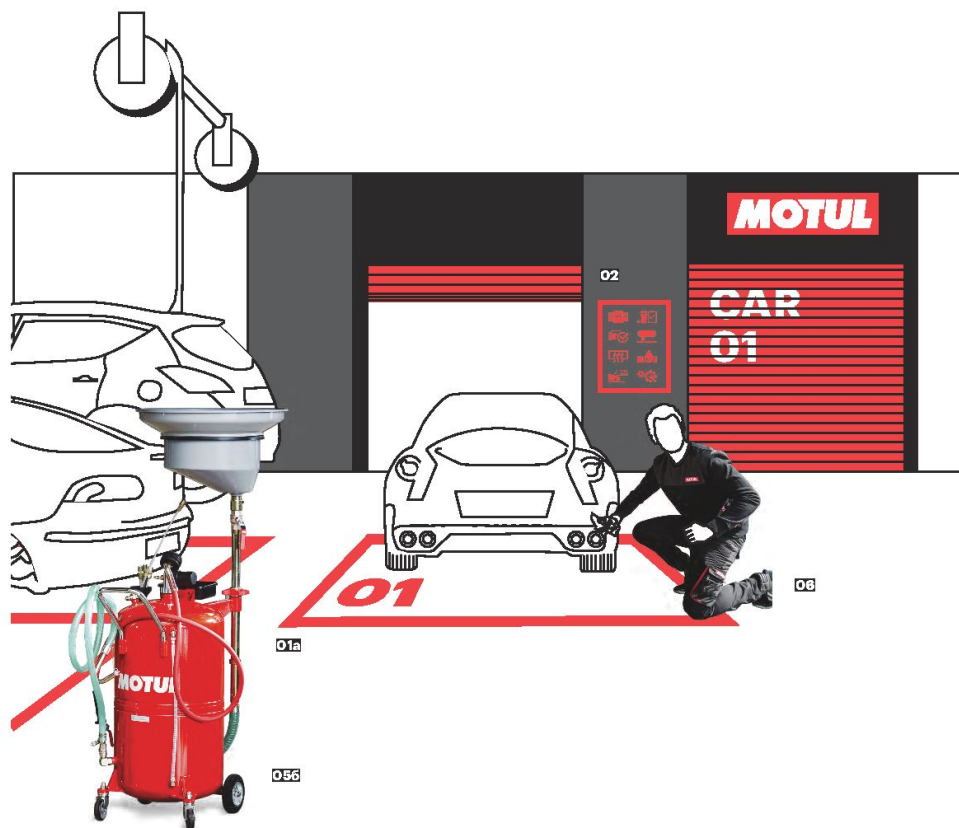
## ЭЛЕМЕНТЫ

01 Фотозона

02 Раскраска



# 4 СЕРВИСНАЯ ЗОНА



## ЭЛЕМЕНТЫ

**01а,б** Покраска разметки

**02** Услуги сервиса

**03** Основной баннер

**04** Настенные часы

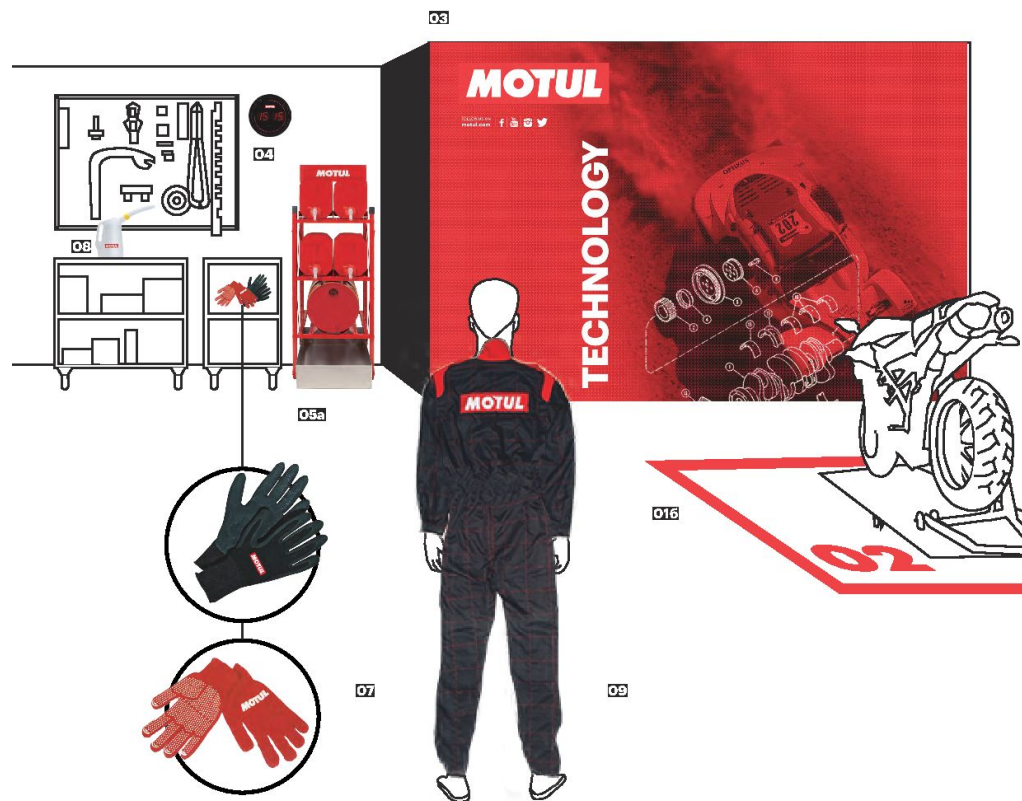
**05а,б** Оборудование

**06** Рабочие костюмы, рабочие футболки, бейсболки

**07** Рабочие перчатки

**08** Мерная емкость

**09** Комбинезон механика







# РЕКЛАМНЫЕ МАТЕРИАЛЫ

## НАРУЖНОЕ ОФОРМЛЕНИЕ



БАННЕР



ВЫВЕСКА-СТОПЕР

## ВНУТРЕННЕЕ ОФОРМЛЕНИЕ



МЕТАЛЛИЧЕСКАЯ СТОЙКА  
ПОД ПРОДУКТ



ЗОНА ОТДЫХА MOTUL  
(вариант 1)

ЗОНА ОТДЫХА MOTUL  
(вариант 2)  
Пустая бочка (208 л) + деревянная  
крышка



НАСТЕННЫЕ ЧАСЫ

## СЕРВИСНАЯ ЗОНА



КОСТЮМ МЕХАНИКОВ

Заполните форму на стр. 48-49, чтобы разместить заказ

1

# **ИНСТРУМЕНТЫ ФОРМИРОВАНИЯ ИДЕНТИЧНОСТИ БРЕНДА**

# НАШ ЛОГОТИП

Именно логотип выражает основную информацию о компании, бренде и сотрудниках. Логотип — одна из важнейших корпоративных ценностей, и он должен использоваться по строго установленным правилам.

Запрещается копировать типографику.

Буквы логотипа должны быть белого цвета, их нельзя отделять от красного фона-рамки.

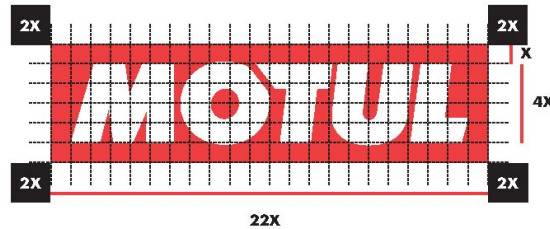
*Логотип Motul является эксклюзивным.*

## Отступы

Логотип размещается отдельно от других графических элементов, изображений или текста. Для достижения максимального эффекта и считываемости следует обязательно оставлять отступы вокруг логотипа. Это также передает четкость, силу и простоту, которые лежат в основе бренда Motul.

## Исключение:

Отступы предусматриваются, только если логотип стоит отдельно. Когда логотип составляет композиционное единство с изображением продукта или графическим блоком, отступы не требуются.



**Motul Red**  
(красный)

Pantone 185C  
RAL 3020

CO M91 Y76 KO  
R237 G28 B36

# ФИРМЕННЫЕ ЦВЕТА

Цветовая палитра бренда Motul включает  
в себя три основных цвета

ПРИЛОЖЕНИЕ

<b>Motul Red</b> (красный)	Coated: Pantone 185C Uncoated: Pantone 185U RAL 3020	CO M91 Y76 K0 R237 G28 B36
<b>Motul Carbon Black</b> (черный графит)	Coated: Pantone Process BlackC Uncoated: Pantone Process BlackU RAL 9011	CO M0 Y0 K0 RO G0 B0
<b>Motul Metallic</b> (металлик)	Coated: Pantone Cool Grey 10C Uncoated: Pantone Cool Grey 10U RAL 9023	CO M0 Y0 K80 R88 G89 B91



# ШРИФТОВОЕ ОФОРМЛЕНИЕ

Graphik — это новый набор шрифтов в коммуникации Motul.

Graphik должен использоваться в любом информационном материале и по возможности в любом документе.

Мы используем только пять вариантов шрифта Graphik: жирный, полужирный, средний, обычный и обычный курсив.

Если у вас нет лицензированного набора шрифтов Graphik, используйте, пожалуйста, запасной набор шрифтов по умолчанию — Arial.

Для электронных писем необходимо использовать Open Sans.  
Скачайте Open Sans с сайта [www.google.com/fonts](http://www.google.com/fonts)

# GRAPHIK

**GRAPHIK  
Bold**

**ABCDEFGHIJKLM  
NOPQRSTUVWXYZ  
abcdefghijklmno  
pqrstuvwxyz**

Graphik  
Regular

ABCDEFGHIJKLM  
NOPQRSTUVWXYZ  
YZ  
abcdefghijklmn  
opqrstuvwxyz

**GRAPHIK  
Semi Bold**

**ABCDEFGHIJKLM  
NOPQRSTUVWXYZ  
abcdefghijklmno  
pqrstuvwxyz**

Graphik  
Regular Italic

*ABCDEFGHIJKLM  
NOPQRSTUVWXYZ  
YZ  
abcdefghijklmn  
opqrstuvwxyz*

Graphik  
Medium

**ABCDEFGHIJKLM  
NOPQRSTUVWXYZ  
abcdefghijklmn  
opqrstuvwxyz**

# ГРАФИЧЕСКИЕ ЭЛЕМЕНТЫ

Рамки и линии используются для соединения различных элементов на странице.

**Внимание!**  
**Заголовки в рамки заключать нельзя.**

Для обеспечения единообразия верстки толщина линии должна быть соразмерной используемому формату: чем больше формат, тем толще линия.

## Малые форматы

**A6:** 1,25 пт (0,5 мм);  
**A5:** 1,25 пт (0,5 мм);  
**A4:** 2,5 пт (1 мм) или 5 пт (2 мм);  
**A3:** 5 пт (2 мм).

Для форматов от A3 и выше толщина линии умножается на коэффициент 1,4 с округлением до целого числа.

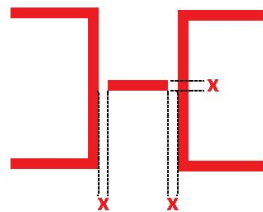
**A2:** 11 пт (4 мм);  
**A1:** 15 пт (5,2 мм);  
**A0:** 21 пт (7,4 мм) и т. д.

В расчете учитывается приблизительный формат, а не точные размеры сторон. Важно также представлять себе общий итоговый вид продукции и впечатление от представленного на ней бренда Motul.

В данном брендбуке приведен далеко не весь перечень размеров. При верстке других форматов следует адаптировать различные графические элементы по указанному выше принципу.

ПРИЛОЖЕНИЕ

## СВОБОДНЫЙ ПРОМЕЖУТОК



**X** = ТОЛЩИНА ЛИНИИ

Расстояние между линиями и рамками равно толщине линии.

## ТОЛЩИНА ЛИНИИ

**A5**

ТОЛЩИНА  
ЛИНИИ:  
1,25 пт  
(0,5 мм)

**A4**

ТОЛЩИНА  
ЛИНИИ:  
2,5 пт  
(1 мм)

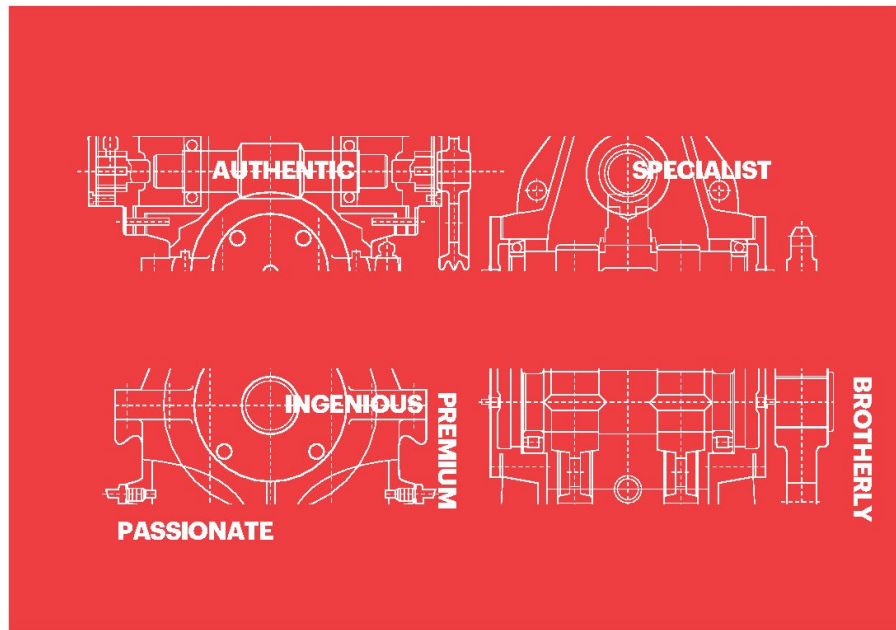
**A3**

ТОЛЩИНА  
ЛИНИИ:  
5 пт  
(2 мм)

# ЦЕННОСТИ БРЕНДА MOTUL

Визуальная идентичность бренда Motul — это инструмент, с помощью которого можно четко и ясно передать наши ценности:

*ИЗОБРЕТАТЕЛЬНОСТЬ, СТРАСТЬ, БРАТСТВО,  
ОПЫТ, ПОДЛИННОСТЬ и ПРЕМИАЛЬНОСТЬ.*



**2**

# **ПРИВЕТСТВЕННОЕ СООБЩЕНИЕ**



# WELCOME



«Дорогой гость!

Мы рады видеть Вас в особенном сервисе, который был создан при поддержке Motul. Наш центр был выбран из множества конкурентов как сервис, который отвечает высочайшим требованиям и соответствует ценностям Motul.

Приглашаем познакомиться с командой профессионалов, которые влюблены в свое дело. Вы сможете оценить по достоинству высокие технологии бренда Motul — легенды, которая больше 160 лет находится на пике инноваций и является первооткрывателем новых технологий.»

**3**

# **КЛЮЧЕВЫЕ СЛОВА**

**Описание характера, ключевых слов, тона и стиля  
общения бренда с потребителем**

**ПРИЛОЖЕНИЕ**

<b>НАПРАВЛЕНИЕ</b>	<b>ЦЕННОСТИ MOTUL</b>	<b>ФОРМУЛИРОВКИ</b>
<b>Автомобили / Мотоциклы для города</b>	<b>Премиальность Опыт Братство Страсть Изобретательность</b>	<b>ДЕЙСТВИЕ СТРАСТЬ РЕЗУЛЬТАТ ПРЕВОСХОДСТВО ИННОВАЦИИ СВОБОДА (напр., фото гонок по пересеченной местности) ДОСТИЖЕНИЯ ВЫЗОВ ВЫСОКИЕ ТЕХНОЛОГИИ</b>
<b>Автомобили / Мотоциклы для спорта</b>	<b>Премиальность Опыт Изобретательность</b>	<b>НОУ-ХАУ / СЕКРЕТ ПРОИЗВОДСТВА КОМПЕТЕНТНОСТЬ ВЫСОКОЕ КАЧЕСТВО ТЕХНОЛОГИИ ИННОВАЦИОННОСТЬ ПРИВЕРЖЕННОСТЬ</b>
<b>Ретроавтомобили</b>	<b>Премиальность Подлинность Страсть Изобретательность</b>	<b>ОПЫТ АУТЕНТИЧНОСТЬ НАСЛЕДИЕ ПРЕСТИЖ СТРАСТЬ</b>

**4**

# ФОРМА ЗАКАЗА

ПРИЛОЖЕНИЕ

<b>НАРУЖНОЕ ОФОРМЛЕНИЕ</b>		
<b>Наименование элемента</b>	<b>Артикул</b>	<b>Количество</b>
Световой короб Motul	203205	
Вывеска стоппер	202938	
Флаг	203312	
<b>ВНУТРЕННЕЕ ОФОРМЛЕНИЕ</b>		
Металлическая стойка Motul	203307	
Пластиковая стойка	202950	
Стойка парус	203212	
Несветовой короб	203529	
Настенные часы	203304	
Пустая бочка 60 л	203601	
Пустая бочка 208 л	203598	
Комплект сидений (60 л)	202947	
Столешница	202948	
Бумажные стаканчики Motul	203981	
Леденцы	203327	
Раскраска	203176	
Пазл Nismo	203971	
<b>СЕРВИСНАЯ ЗОНА</b>		
Рабочие перчатки	202967	
Бейсболка для сервиса	204033	
Защитные коврики	203164	
Защитные чехлы	203163	



<b>Наименование элемента</b>	<b>Артикул</b>	<b>Количество</b>
<b>Рабочие костюмы</b>		
Костюм рабочий . Размер 44-46 (S) рост 170-176 см	202959	
Костюм рабочий. Размер 44-46 (S) рост 182-188 см	202960	
Костюм рабочий. Размер 48-50 (M,L) рост 170-176 см	202961	
Костюм рабочий. Размер 48-50 (M,L) рост 182-188 см	202962	
Костюм рабочий. Размер 52-54 (XL, XXL) рост 170-176 см	202963	
Костюм рабочий. Размер 52-54 (XL, XXL) рост 182-188 см	202964	
Костюм рабочий. Размер 56-58 (3XL - 4XL) рост 170-176 см	202965	
Костюм рабочий. Размер 56-58 (3XL - 4XL) рост 182-188 см	202966	
<b>Рабочие футболки</b>		
Футболка раб. черная, р. S, уп. 10 шт.	202982	
Футболка раб. черная, р. M, уп. 10 шт.	202983	
Футболка раб. черная, р. L, уп. 10 шт.	202984	
Футболка раб. черная, р. XL, уп. 10 шт.	202985	
Футболка раб. черная, р. 2XL, уп. 10 шт.	202986	
Футболка раб. черная, р. 3XL, уп. 10 шт.	202987	
<b>Рабочие жилеты</b>		
Жилет рабочий, размер S	202976	
Жилет рабочий, размер M	202977	
Жилет рабочий, размер L	202978	
Жилет рабочий, размер XL	202979	
Жилет рабочий, размер 2XL	202980	
<b>Рабочие халаты</b>		
Халат рабочий. Размер 44-46 (S) рост 170-176 см	202951	
Халат рабочий. Размер 44-46 (S) рост 182-188 см	202952	
Халат рабочий. Размер 48-50 (M,L) рост 170-176 см	202953	
Халат рабочий. Размер 48-50 (M,L) рост 182-188 см	202954	
Халат рабочий. Размер 52-54 (XL, XXL) рост 170-176 см	202955	
Халат рабочий. Размер 52-54 (XL, XXL) рост 182-188 см	202956	
Халат рабочий. Размер 56-58 (3XL - 4XL) рост 170-176 см	202957	
Халат рабочий. Размер 56-58 (3XL - 4XL) рост 182-188 см	202958	

5

# БИЗНЕС- КОНТЕНТ

# ТРЕБОВАНИЯ К ПОТЕНЦИАЛЬНЫМ ПАРТНЕРАМ СЕРВИСНОЙ ПРОГРАММЫ MOTUL

## Обязательства партнеров сервисной программы Motul:

- Нацеленность на развитие бизнеса с Motul
- Желание создать сильный, долгосрочный бизнес
- Экологически чистая рабочая среда
- Чистое рабочее пространство
- Высокий уровень профессионализма

## Требования к уровням программы

СЕРВИСНЫЙ ЦЕНТР — УРОВНИ	Требования к сервисному центру			
	Объем реализации продукции Motul в месяц	Площадь	Количество подъемников	Наличие зоны для посетителей
Бронзовый	150 л	> 50 м <sup>2</sup>	3	нет особых требований
Серебряный	150–300 л	50–100 м <sup>2</sup>	4–7	зона ожидания для посетителей
Золотой	от 300 л	Не менее 100 м <sup>2</sup>	от 7	парковка для посетителей и привлекательная, хорошо представленная стойка администратора

**MOTUL**

[www.motul.com](http://www.motul.com)

 [facebook.com/motulrussia](https://facebook.com/motulrussia)

 [vk.com/motulrussia](https://vk.com/motulrussia)

[#poweredbymotul](https://twitter.com/motulrussia)