



Тема: «Мой дом — мой образ
ЖИЗНИ.

Ознакомьтесь с
текстом
учебника.
Вдумайтесь в
понятия: дом и
жилище.

**Скажи мне, как ты живешь,
и я скажу, какой у тебя дом**

**Функционально-архитектурная
планировка своего жилища**

Мой дом... У кого это уголок в общежитии, а у кого — многоэтажный особняк. Дело однако не в метраже и размерах. Дом — это прибежище души. Он — хранилище не только нашей одежды, но и наших страданий и радости, память живших и живущих в нем, свидетель и оберег.

Без дома мы никто, трава на ветру. Нет крыши над головой, считай, нет жизни: скитание по чужим углам, сломанная судьба. Дом — это привязка к миру, точка отсчета в длинном пути по жизни. Дом — это, когда есть куда вернуться, когда есть корни, связывающие тебя со своим, с родными.



Обладая знанием композиции и архитектуры, сегодня можно удовлетворить самые различные запросы к удобному и красивому жилью в любом стиле, проявив при этом художественный вкус и культуру



Дом, не говоря уже про вещи, без человека мертв. В них человек выражает себя. Это продолжение его самого, продолжение его взглядов и мировоззрения, материализованное в пространстве и вещах дома. ЖИЛИЩЕ — отражение социальных возможностей человека, его культуры, мечтаний и веяний моды.



Сформулируйте архитектурный заказ, согласно которого будет создан поэтажный план.



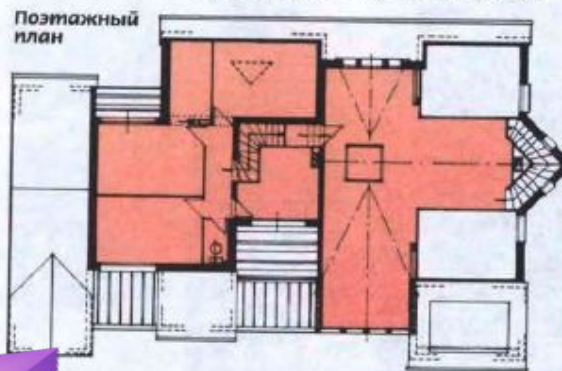
Проектирование дома включает в себя не только решение его внешнего вида (**экстерьера**), но и планировку внутреннего пространства — **поэтажные планы** помещений и определение их предполагаемых функций



Попробуем создать дом нашей мечты. Для этого сформулируем **архитектурный заказ**, т.е. решим: что строим (дом или квартиру), для кого (для себя или для всей семьи), где (у моря или в Москве) и как будет выглядеть наше жилище. Проектируя его, можно придумать хоть дворец, но, руководствуясь здравым смыслом, скорее всего мы остановимся на достаточно просторной и удобной **городской квартире** или загородном доме — **коттедже, даче**.

В проекте квартиры или дома **определяется назначение каждого помещения, планируется их расположение и взаимосвязь**. Это делается в виде схематичного чертежа, называемого **поэтажным планом** и сопровождаемого разъясняющими подписями. При проектировании коттеджа кроме **планировки внутреннего пространства** дома планируется еще и устройство **прилегающей к дому территории** (сад, оранжерея, спортплощадка, баня или бассейн, гараж и т.п.).

В ваших проектах квартиры или дома основная задача будет состоять в **организации жилого пространства, т.е. в расположении и соединении помещений с учетом их назначения**.



Планировка помещений 1-го этажа:

1. Веранда
 2. Лоджия
 3. Гостиная
 4. Камин
 5. Кабинет
 6. Библиотека
 7. Спортивная зона (тренажеры, душевая)
 8. Туалет
 9. Холл.
- (Спальные помещения, ванная комната и пр. — на 2 этаже.
Кухня, кладовая, мастерская и пр. — в цокольном этаже.)



Примерная планировка приусадебного участка с указанием расположенных на нем объектов

1. Дом
2. Гараж
3. Мастерская
4. Сарай
5. Баня
6. Парник
7. Огород
8. Плодовый сад
9. Газон
10. Клумба
11. Бассейн (пруд)

Планируя пространство дома, важно определить, что будет происходить в помещении, тогда будет понятно, где оно должно быть расположено в доме, какой формы и каких размеров

Жилище современного человека — это многофункциональное пространство. Человек в доме спит, ест, работает, отдыхает, растит детей... Но вот как организовать эти процессы в доме и что для этого нужно — каждый решает по-разному, в зависимости от своих представлений об устройстве домашнего очага.

Исходя из вашего замысла, планируется территория, необходимая для застройки, и габариты дома (его общие размеры), этажность. Составляется описание всех помещений с указанием их количества, метража и назначения. *Наилучший вариант, когда каждому виду жизнедеятельности отводится свое отдельное помещение.* Спальня, чтобы спать, кабинет с библиотекой или компьютером, чтобы заниматься; столовая, чтобы есть и т.д. Нужно удобно и рационально расположить все комнаты, учитывая интересы и запросы каждого члена семьи.

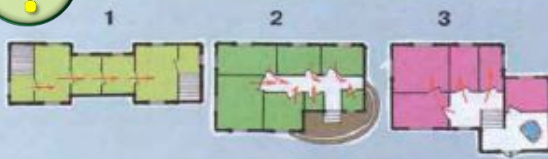
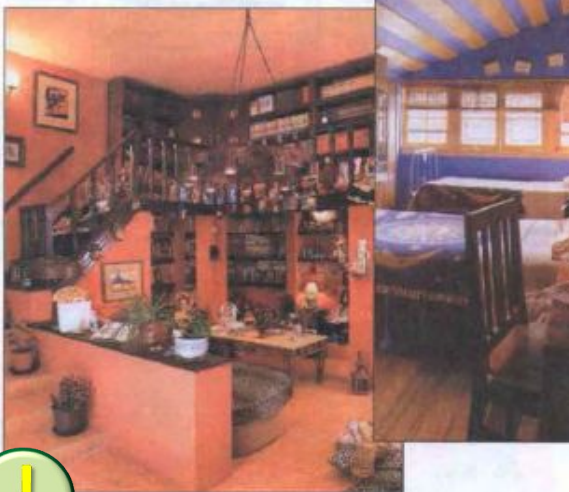
Понятие «современный дом» обязательно включает в себя множество хозяйственно-бытовых удобств. Это только кажется, что «с милым рай и в шалаше». На самом деле, сегодня нам нужен дом с целым комплексом технического оборудования: от электричества и отопления, до водопровода и канализации, не говоря уже о телефоне, телевизоре, компьютере и т.д.

Дом — не отвлеченное композиционное построение, а жизненное или рабочее пространство, определяемое образом жизни конкретного человека. Скажи мне, как ты живешь, и я скажу, какой у тебя дом или, наоборот, скажи мне, какой у тебя дом, какие в нем вещи, и я скажу, как ты живешь. Вещи, образ жизни и устройство жилища неразрывно связаны и взаимопределяют друг друга.

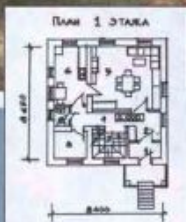
Комнаты бывают **отдельными, общими и проходными.**

Их планировка может быть такой:

- 1) система проходных комнат (так называемая «анфилада»);
- 2) система отдельных комнат, выходящих в коридор (так называемая «коридорная система») или холл;
- 3) система, объединяющая оба варианта



Обратите внимание на типы планировки.



План 1 этажа

1 ЭТАЖ	
1. Тамбур	- 2,7 м ²
2. Коридор	- 8,5 м ²
3. Гостиная	- 4 м ²
4. Коридор	- 5,3 м ²
5. Гостиная	- 24,4 м ²
6. Кухня	- 14,2 м ²
7. Санузел	- 4 м ²
8. Младовая	- 5,2 м ²

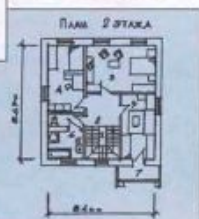


В своих проектах постарайтесь дать волю мечте и фантазии, а не просто воспроизводите существующие повсюду заурядные дачные домики. Создайте свой проект, чтобы он был красив и в то же время отвечал всем вашим замыслам, пусть даже несбыточным



План 2 этажа

2 ЭТАЖ	
1. Гостиная	- 4 м ²
2. Коридор	- 4,3 м ²
3. Спальня	- 12,5 м ²
4. Спальня	- 11,2 м ²
5. Детская	- 12,1 м ²
6. Ванная	- 8,8 м ²
7. Лоджия	- 3,7 м ²



ЗАДАНИЕ

Индивидуальное проектирование.

Создайте план-проект «ДОМ МОЕЙ МЕЧТЫ»:

а) концепт-«проектное задание» с обоснованием планировки собственного дома «Что, где и как должно быть в моем доме» (письменная работа в свободной форме). В концепте кратко определите следующие позиции:

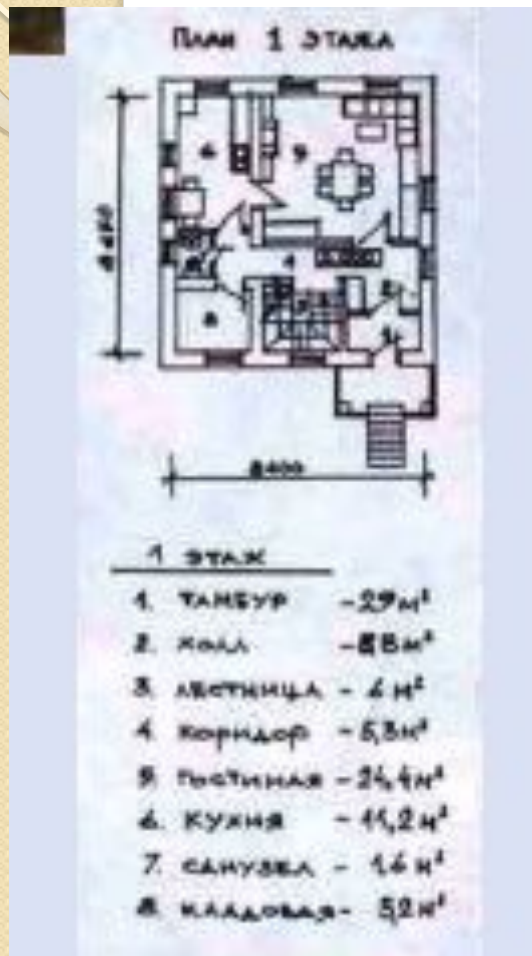
- тип и назначение дома и его отдельных частей (комнат, помещений), строений на окружающей его территории;
- месторасположение дома (привязка к конкретному месту: например, в Москве на улице Арбат, на побережье Черного моря возле Сочи или в долине реки Чусовой меж Уральских гор);
- состав и количество проживающих в доме людей и возможных гостей;

б) графический (поэтажный) план дома или квартиры (технический рисунок или чертежная схема с подписями-комментариями). На примере плана объясните (устно или письменно) логику организации и членения пространства в расположении и функциональной взаимосвязи помещений и строений;

в) набросок внешнего вида дома и прилегающей территории (вариант: рисунок, вклеенный в выбранный вами пейзаж). По желанию дом может быть выполнен в макете.

Выполните в альбоме задание «Б» или «В» на выбор. При выполнении плана-схемы или внешнего вида дома вы должны учитывать, что на последующих занятиях вы продумаете интерьер этого дома. **ВЫПОЛНИТЬ ПРАКТИЧЕСКУЮ РАБОТУ**

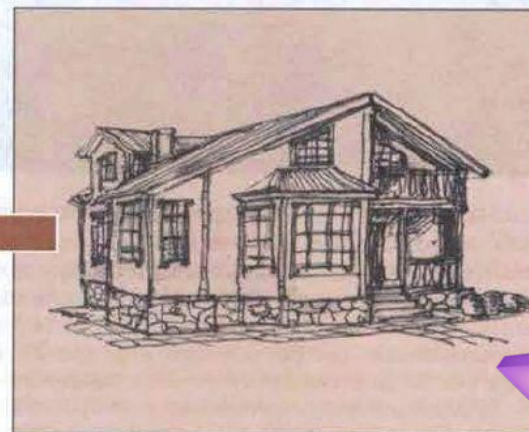
Варианты ваших работ задания «Б»



- Данные работы могут вам напомнить уроки, где мы выстраивали ландшафтную архитектуру нашей школы.

Варианты ваших работ задания «В»

В коллажах и макетах учащихся идет поиск композиционного единства ландшафта и архитектурного объекта.



Работы задания «В» - это изображение архитектурных объёмов в перспективе.

