

# ОБЩИЕ ПРИЗНАКИ РОЗОЦВЕТНЫХ.

# Тема: Общие признаки розоцветных.

## Цели на уроке:

### **Образовательные:**

- Обобщить и систематизировать общие признаки семейства розоцветных.

### **Коррекционные:**

- Развивать внимание, память, мышление.
- Сравнить растения по основным признакам.

### **Воспитательные:**

- Учить бережному отношению к природе на примере значения семейства розоцветных в жизни человека.
- Понимать и чувствовать красоту растений.

# Деревья розоцветных.

Стебель – ствол.



Яблоня



Груша

# Сравни деревья.



Абрикосовое дерево



Вишня



Найди отличия.



Персиковое дерево



Рябина

# Кустарники розоцветных.

Стебель с шипами



Шиповник



Роза



# Травянистые растения

## розочных

Травы – мягкие травянистые стебли



Гусиная лапчатка



Земляника

# Назови кустарники.





# Подумай.

## Какое растение «лишнее»?



# Стебель розоцветных.

У каких растений стебель с шипами?





# Корневая система



стержневая корневая система  
корневище





# Листья розоцветных.

Назови растения со сложными листьями.



Какие листья у зайцев: простые  
или сложные?



# Строение цветков розоцветных.

В цветке: 5 чашелистиков, 5 лепестков венчика, много тычинок, 1 или много пестиков.

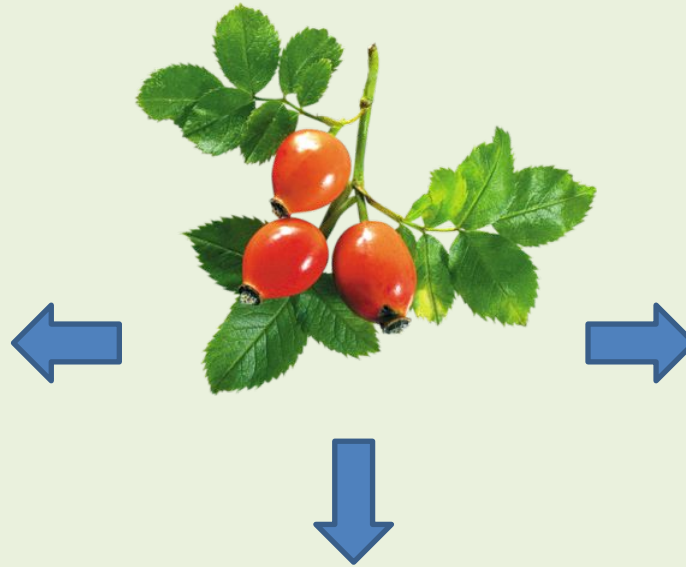


Шиповник



# Подбери плод

Плод шиповника – ложная ягода.



# Побери плод к дереву

Плод - яблоко

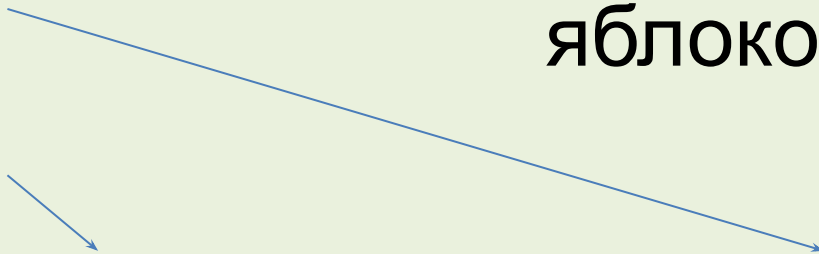




# Подбери плод



Плод - грушевидное  
яблоко





# Плод – «костянка»



# Плоды розоцветных.

Плод – ложные ягоды, ярко-красные, орешки выступают из мякоти.



Земляника



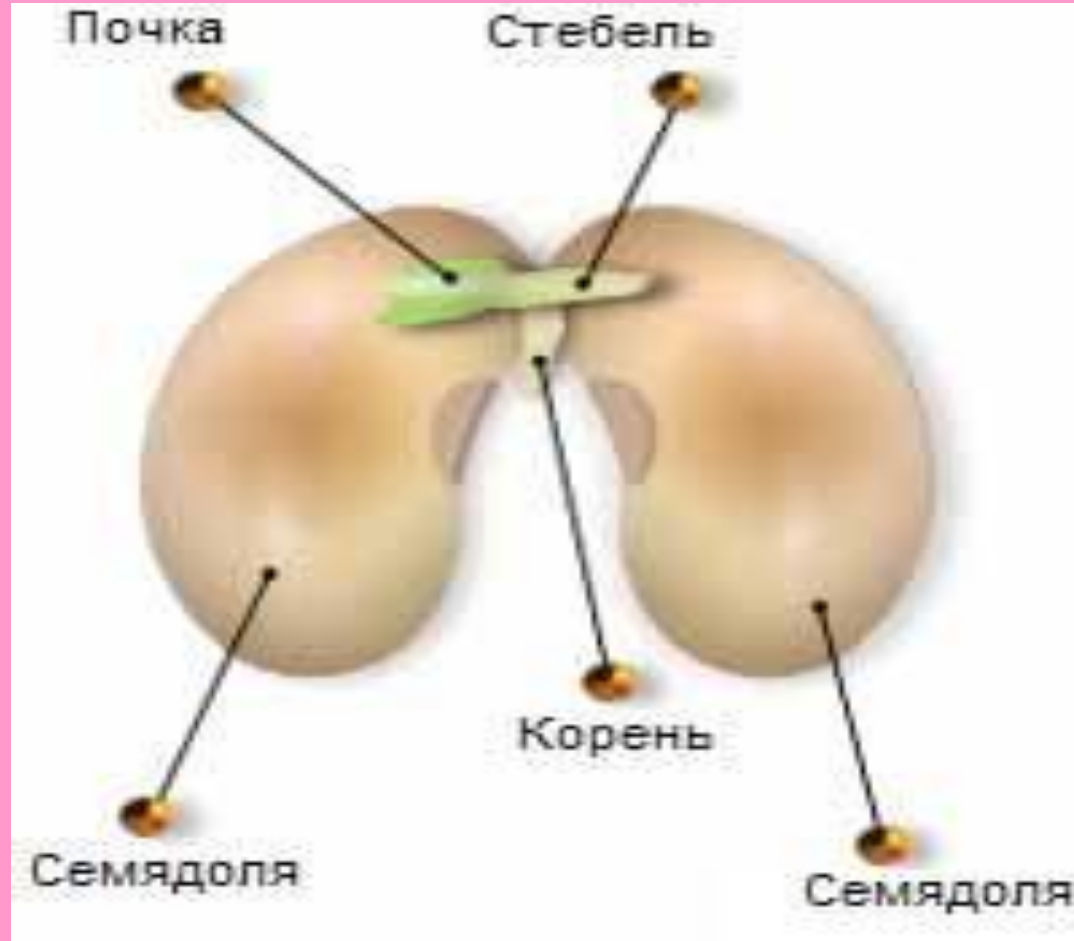
# Найди плод - «костянка»



# Найди плод – «ягода»



# Семя - 2 семядоли





# Опиши растение.

Стебель

Корень

Листья

Цветок

Плоды

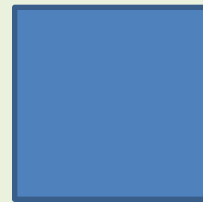
Семя



Слова для справок: деревянистый, стержневой, сложные, 5 чашелистиков, 5 лепестков венчика, много тычинок и пестиков, ложная ягода, две семядоли.

# Отгадай!

В рот - красну кашку. Изо рта – костяшку.



Плод бархатистый, оранжево желтый



# Значение розоцветных.



пищевое



декоративно

лекарственно

косметическое





# Как я могу защитить растения?

НЕ

