

Внешнее строение насекомых

Лабораторная работа

7 класс

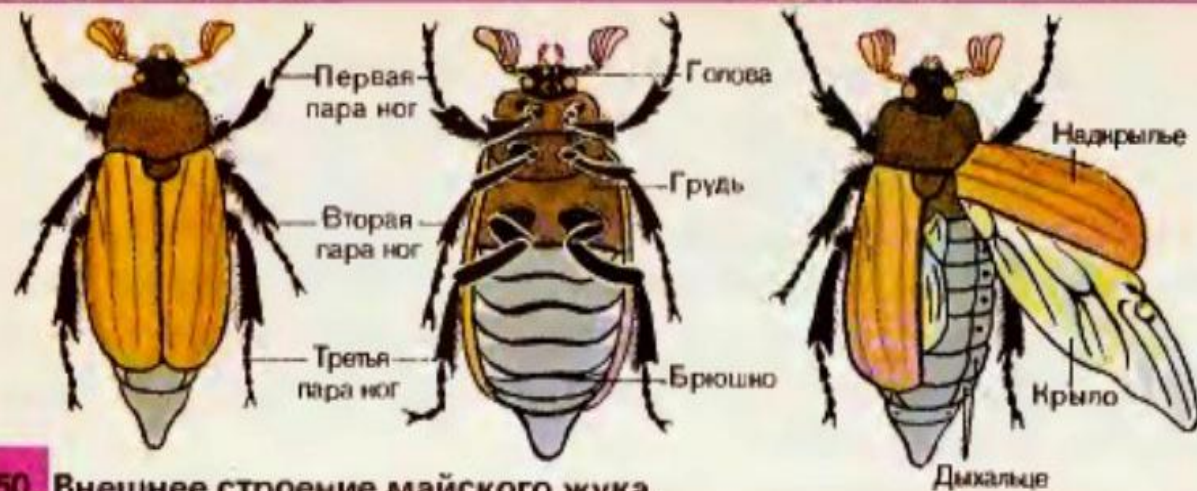
Цели работы

- 1) Выяснить особенности внешнего строения насекомых по сравнению с другими членистоногими
- 2) Найти общие признаки всех членистоногих.

Внешнее строение майского жука

74

Тип Членистоногие



50. Внешнее строение майского жука.

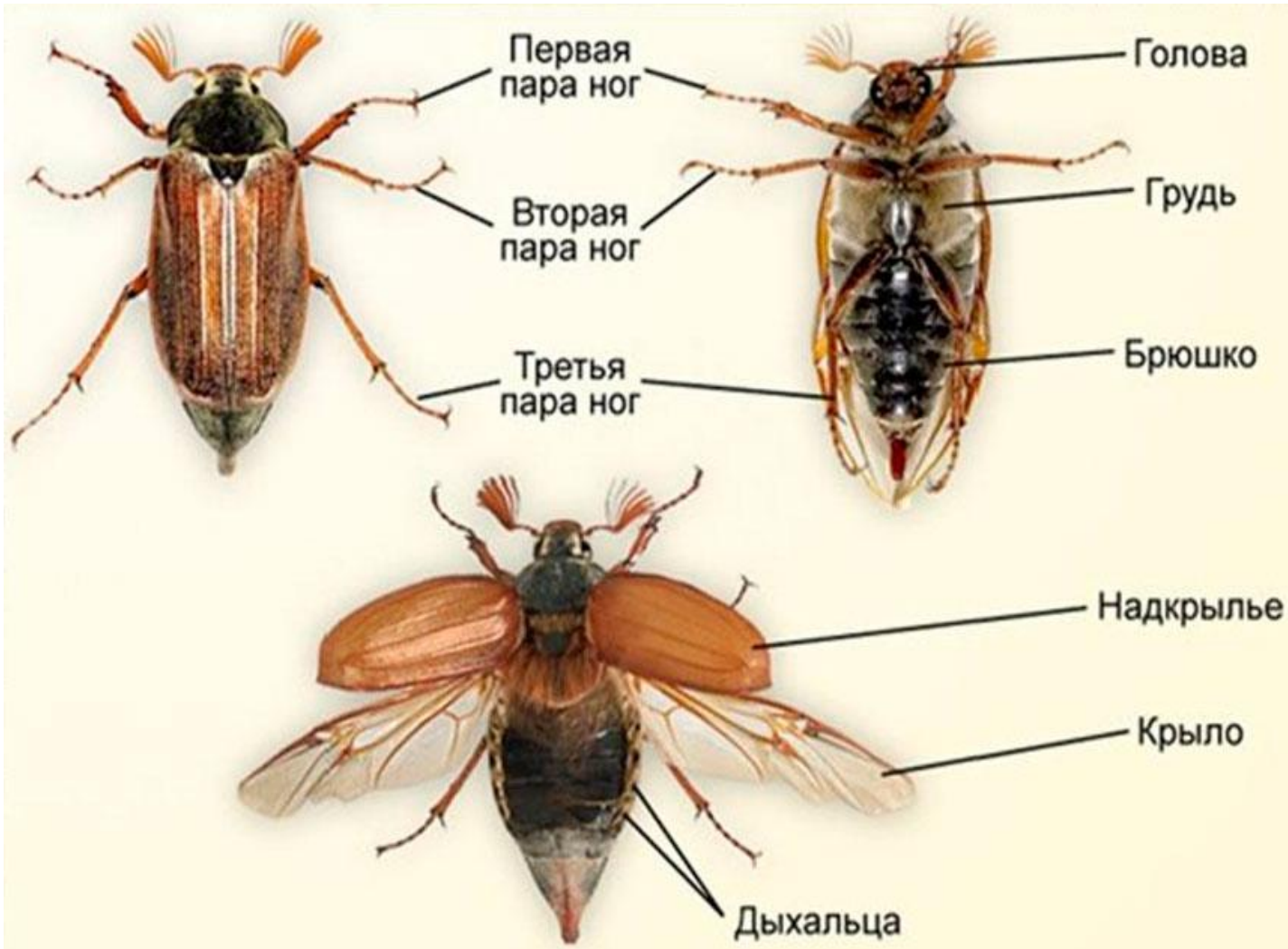


51. Строение головы майского жука.

Ход работы:

- 1) Определите длину, окраску жука
- 2) Найдите отдела тела. Сколько их и какие?
- 3) Рассмотрите голову насекомого. Найдите усики, глаза, ротовой аппарат.

Внешнее строение майского жука



- 4) Установите, к какому отделу прикрепляются ноги. Определите их количество
- 5) Найдите крылья жука. Сколько их? Каковы особенности их строения? К какому отделу тела присоединяются?
- 6) Рассмотрите брюшко и найдите ДЫХАЛЬЦА. Какую функцию они выполняют? К какой системе органов относятся?

Выводы:

- 1) Сделайте в тетради соответствующие записи (в ходе работы должно быть шесть пунктов.
- 2) Рисунок жука выполните и обозначьте (словами) все особенности строения насекомых
- 3) Сделайте выводы исходя из цели работы.